

출토유물 현황

1. 출토유물 목록

1-1 총괄표

| 재질별 구분 | 주요 출토 유물 | 수량 | 비 고 |
|---------|---------------------------------|-----|------|
| 1. 금속 | 상평통보 등 | 10점 | 1박스 |
| 2. 옥석유리 | | | |
| 3. 토도 | 수막새, 암막새, 명문와, 전돌, 분청사기 제기 등 | 87점 | 27박스 |
| 4. 골각 | | | |
| 5. 목죽초칠 | | | |
| 6. 기타 | | | |
| 계 | | 97점 | 28박스 |

* 재질별 분류는 금속류, 옥석유리, 토도, 골각, 목죽초칠, 기타로 분류할 것.

1-2 세부목록

| 유 물 목 록 | | | | | | | | | |
|----------|-----------------------|-----------|-----|------|------------|-----------|--------------|------|-------|
| 일련 번호 | 유물명 | 수량 (점) | 분 류 | | 크 기(cm) | | | 사진번호 | 비고 |
| | | | 재질 | 시대 | 기고 (길이) | 구경 (폭) | 저경 (두께) | | |
| 1 | 철기 | 1 | 금속 | 조선시대 | (7.5) | | (0.4) | 1-1 | 3 그리드 |
| 2 | 철기 | 1 | 금속 | 조선시대 | (8.4) | | (0.8) | 1-1 | 3 그리드 |
| 3 | 엽전(상평통보) | 1 | 금속 | 조선시대 | (2.9) | | (0.1) | 1-1 | 3 그리드 |
| 4 | 철기 | 1 | 금속 | 조선시대 | (9.6) | | (0.6) | 1-1 | 4 그리드 |
| 5 | 철기 | 1 | 금속 | 조선시대 | (8.5) | | (0.6) | 1-1 | 4 그리드 |
| 6 | 철기 | 1 | 금속 | 조선시대 | (7.4) | | (0.6) | 1-1 | 4 그리드 |
| 7 | 철기 | 1 | 금속 | 조선시대 | (17) | | (0.8) | 1-1 | 4 그리드 |
| 8 | 철기 | 1 | 금속 | 조선시대 | (15) | | (0.8) | 1-1 | 4 그리드 |
| 9 | 철기 | 1 | 금속 | 조선시대 | (7.5) | | (0.6) | 1-1 | 5 그리드 |
| 10 | 철기 | 1 | 금속 | 조선시대 | (14.1) | | (0.5) | 1-1 | 5 그리드 |
| 11 | 분청사기 접시편 | 1 | 토도 | 조선시대 | 3.3 | | (0.3) | 3-1 | 1 그리드 |
| 12 | 분청사기 제기(회준) | 1 | 토도 | 조선시대 | 16.2 | (12.2) | (0.7) | 3-1 | 1 그리드 |
| 13 | 분청사기 제기 (회,상준 다리편) | 1 | 토도 | 조선시대 | (4.3) | | (2.1) | 3-1 | 1 그리드 |
| 14 | 분청사기 제기 (회,상준 다리편) | 1 | 토도 | 조선시대 | (4.6) | | (1.4) | 3-1 | 1 그리드 |
| 15 | 수키와(명문) | 1 | 토도 | 조선시대 | (40.1) | (16.3) | (2.3) | 3-2 | 1 그리드 |
| 16 | 백자 대접 | 1 | 토도 | 조선시대 | 9.5 | 17.9 | 6.0 (0.3) | 3-3 | 2 그리드 |

| 유 물 목 록 | | | | | | | | | |
|----------|-----------------------|-----------|-----|-------------|------------|-----------|---------------|------|-------|
| 일련 번호 | 유물명 | 수량 (점) | 분 류 | | 크 기(cm) | | | 사진번호 | 비고 |
| | | | 재질 | 시대 | 기고 (길이) | 구경 (폭) | 저경 (두께) | | |
| 17 | 백자 대접편 | 1 | 토도 | 조선시대 | 10.1 | | (0.7) | 3-3 | 2 그리드 |
| 18 | 분청사기 제기 (구연부편) | 1 | 토도 | 조선시대 | (7.3) | | (0.5) | 3-3 | 2 그리드 |
| 19 | 백자 제기 (향로 구연부편) | 1 | 토도 | 조선시대 | (3.4) | 13.7 | (0.7) | 3-3 | 2 그리드 |
| 20 | 흑유자기 구연편 | 1 | 토도 | 조선시대 | (2.3) | | (0.3) | 3-3 | 2 그리드 |
| 21 | 분청사기 호 구연편 | 1 | 토도 | 조선시대 | (5.8) | | (0.5) | 3-3 | 2 그리드 |
| 22 | 분청사기 제기(보) | 1 | 토도 | 조선시대 | 9.1 | | 7.3 (0.6) | 3-4 | 2 그리드 |
| 23 | 분청사기 제기(보) | 1 | 토도 | 조선시대 | 9.4 | 22.9 | 7.6 (0.4) | 3-4 | 2 그리드 |
| 24 | 분청사기 제기 (보 뚜껑편) | 1 | 토도 | 조선시대 | 9.6 | | (2.4) | 3-4 | 2 그리드 |
| 25 | 분청사기 제기편 | 1 | 토도 | 조선시대 | (7.4) | | (0.6) | 3-4 | 2 그리드 |
| 26 | 토기 동체편 | 1 | 토도 | 조선시대 | (9.4) | | (0.7) | 3-4 | 2 그리드 |
| 27 | 백자 제기편 | 1 | 토도 | 조선시대 | (10.3) | | 10.1 (1.1) | 3-5 | 2 그리드 |
| 28 | 백자 제기 (동체+저부편) | 1 | 토도 | 조선시대 | (13.8) | | (0.6) | 3-5 | 2 그리드 |
| 29 | 옹기 동체편 | 1 | 토도 | 조선시대 | (17.6) | | (0.6) | 3-5 | 2 그리드 |
| 30 | 분청사기 제기 (보 저부편) | 1 | 토도 | 조선시대 | 4.3 | | (1.2) | 3-5 | 2 그리드 |
| 31 | 분청사기 제기(저부편) | 1 | 토도 | 조선시대 | 1.5 | | (0.6) | 3-5 | 2 그리드 |
| 32 | 분청사기 제기 (작 다리편) | 1 | 토도 | 조선시대 | (5.7) | | (1.2) | 3-5 | 2 그리드 |
| 33 | 분청사기 제기 (작 다리편) | 1 | 토도 | 조선시대 | (4.7) | | (1.4) | 3-5 | 2 그리드 |
| 34 | 분청사기 제기 (작 다리편) | 1 | 토도 | 조선시대 | (4.3) | | (1.3) | 3-5 | 2 그리드 |
| 35 | 분청사기 제기 (작 다리편) | 1 | 토도 | 조선시대 | (2.4) | | (0.9) | 3-5 | 2 그리드 |
| 36 | 분청사기 제기 (희,상준 다리편) | 1 | 토도 | 조선시대 | (5.2) | | (0.9) | 3-5 | 2 그리드 |
| 37 | 분청사기 제기 (희,상준 다리편) | 1 | 토도 | 조선시대 | (5.7) | | (2.5) | 3-5 | 2 그리드 |
| 38 | 분청사기 제기 (희,상준 다리편) | 1 | 토도 | 조선시대 | (5.3) | | (2.2) | 3-5 | 2 그리드 |
| 39 | 분청사기 제기 (희,상준 다리편) | 1 | 토도 | 조선시대 | (4.1) | | (2.2) | 3-5 | 2 그리드 |
| 40 | 분청사기 제기 (희,상준 다리편) | 1 | 토도 | 조선시대 | (2.3) | | (1.6) | 3-5 | 2 그리드 |
| 41 | 수키와 | 1 | 토도 | 조선시대 | (39.8) | (15.7) | (2.1) | 3-6 | 2 그리드 |
| 42 | 수키와 | 1 | 토도 | 고려말~ 조선초 | (38.6) | (16.8) | (2.7) | 3-6 | 2 그리드 |

| 유 물 목 록 | | | | | | | | | |
|----------|-------------------|-----------|-----|------|------------|-----------|--------------|------|-------|
| 일련 번호 | 유물명 | 수량 (점) | 분 류 | | 크 기(cm) | | | 사진번호 | 비고 |
| | | | 재질 | 시대 | 기고 (길이) | 구경 (폭) | 저경 (두께) | | |
| 43 | 수키와 | 1 | 토도 | 조선시대 | (40.6) | (18.5) | (2.8) | 3-7 | 2 그리드 |
| 44 | 수키와 | 1 | 토도 | 고려시대 | (42.0) | (17.6) | (2.1) | 3-8 | 2 그리드 |
| 45 | 수키와 | 1 | 토도 | 고려시대 | (42.2) | (18.1) | (2.6) | 3-9 | 2 그리드 |
| 46 | 수키와 | 1 | 토도 | 조선시대 | (16.5) | | (1.8) | 3-10 | 2 그리드 |
| 47 | 수키와 | 1 | 토도 | 조선시대 | (14.3) | | (1.8) | 3-10 | 2 그리드 |
| 48 | 수키와(명문) | 1 | 토도 | 조선시대 | (12.4) | | (2.3) | 3-10 | 2 그리드 |
| 49 | 수막새 | 1 | 토도 | 조선시대 | (23.5) | | (2.3) | 3-10 | 2 그리드 |
| 50 | 암키와 | 1 | 토도 | 조선시대 | (42.7) | (27.4) | (2.9) | 3-11 | 2 그리드 |
| 51 | 암키와 | 1 | 토도 | 고려시대 | (28.0) | (26.7) | (2.4) | 3-12 | 2 그리드 |
| 52 | 암키와 | 1 | 토도 | 고려시대 | (19.4) | | (1.6) | 3-12 | 2 그리드 |
| 53 | 수키와(명문) | 1 | 토도 | 조선시대 | (14.7) | | (1.2) | 3-12 | 2 그리드 |
| 54 | 암키와편 | 1 | 토도 | 고려시대 | (29.3) | | (1.7) | 3-13 | 2 그리드 |
| 55 | 암키와편 | 1 | 토도 | 고려시대 | (21.7) | | (1.9) | 3-13 | 2 그리드 |
| 56 | 분청사기 대접 | 1 | 토도 | 조선시대 | 5.9 | | 4.3 (0.3) | 3-14 | 3 그리드 |
| 57 | 분청사기 제기(보편) | 1 | 토도 | 조선시대 | 6.4 | | (1.0) | 3-14 | 3 그리드 |
| 58 | 토기편 | 1 | 토도 | 조선시대 | (10.1) | | (0.8) | 3-14 | 3 그리드 |
| 59 | 수막새편 | 1 | 토도 | 조선시대 | (9.1) | | (2.1) | 3-15 | 3 그리드 |
| 60 | 암막새편(귀면와) | 1 | 토도 | 조선시대 | (7.1) | | (2.0) | 3-15 | 3 그리드 |
| 61 | 수막새편 | 1 | 토도 | 조선시대 | (22.8) | | (2.2) | 3-15 | 3 그리드 |
| 62 | 수막새편 | 1 | 토도 | 조선시대 | (10.5) | | (2.4) | 3-15 | 3 그리드 |
| 63 | 전 | 1 | 토도 | 조선시대 | (25.4) | (18.5) | (5.1) | 3-16 | 3 그리드 |
| 64 | 전 | 1 | 토도 | 조선시대 | (24.4) | (13.2) | (5.1) | 3-16 | 3 그리드 |
| 65 | 전 | 1 | 토도 | 조선시대 | (26.3) | (26.3) | (4.8) | 3-17 | 3 그리드 |
| 66 | 전편 | 1 | 토도 | 조선시대 | (28.4) | | (5.0) | 3-17 | 3 그리드 |
| 67 | 분청사기 대접편 | 1 | 토도 | 조선시대 | 7.8 | 18.9 | 5.8 (0.3) | 3-18 | 4 그리드 |
| 68 | 분청사기 대접편 | 1 | 토도 | 조선시대 | 8.4 | | 5.3 (0.3) | 3-18 | 4 그리드 |
| 69 | 백자 제기 (준 구연부편) | 1 | 토도 | 조선시대 | 6.9 | 9.8 | (0.7) | 3-18 | 4 그리드 |
| 70 | 분청사기 구연부편 | 1 | 토도 | 조선시대 | 8.8 | | (0.4) | 3-18 | 4 그리드 |

| 유 물 목 록 | | | | | | | | | |
|----------|-----------|-----------|-----|---------------|------------|-----------|--------------|------|-------|
| 일련 번호 | 유물명 | 수량 (점) | 분 류 | | 크 기(cm) | | | 사진번호 | 비고 |
| | | | 재질 | 시대 | 기고 (길이) | 구경 (폭) | 저경 (두께) | | |
| 71 | 옹기 구연편 | 1 | 토도 | 조선시대 | (5.9) | | (0.4) | 3-18 | 4 그리드 |
| 72 | 백자 잔 | 1 | 토도 | 조선시대 | 3.9 | 7.1 | 3.3 (0.3) | 3-18 | 4그리드 |
| 73 | 백자 잔편 | 1 | 토도 | 조선시대 | 4.2 | 6.6 | (0.3) | 3-18 | 4 그리드 |
| 74 | 백자병 구연편 | 1 | 토도 | 조선시대 | (3.9) | | (0.6) | 3-18 | 4 그리드 |
| 75 | 분청사기 제기편 | 1 | 토도 | 조선시대 | 5.3 | | (0.6) | 3-18 | 4 그리드 |
| 76 | 분청사기 저부편 | 1 | 토도 | 조선시대 | 2.6 | | 5.6 (0.5) | 3-18 | 4 그리드 |
| 77 | 분청사기 저부편 | 1 | 토도 | 조선시대 | 1.6 | | (0.6) | 3-18 | 4 그리드 |
| 78 | 백자병편 | 1 | 토도 | 조선시대 | (9.5) | 5.1 | (0.4) | 3-18 | 5 그리드 |
| 79 | 수키와 | 1 | 토도 | 고려시대 | (38.7) | (17.1) | (2.4) | 3-19 | 4 그리드 |
| 80 | 수키와 | 1 | 토도 | 고려 말~ 조선 초 | (40.4) | (17.4) | (1.9) | 3-20 | 4 그리드 |
| 81 | 수키와(명문와) | 1 | 토도 | 조선시대 | (43.6) | (16.4) | (2.3) | 3-21 | 4 그리드 |
| 82 | 수키와편 | 1 | 토도 | 조선시대 | (24.8) | | (2.1) | 3-21 | 4 그리드 |
| 83 | 수키와편 | 1 | 토도 | 조선시대 | (19.2) | | (2.6) | 3-21 | 4 그리드 |
| 84 | 수키와편 | 1 | 토도 | 조선시대 | (13.5) | (13.1) | (2.1) | 3-22 | 4 그리드 |
| 85 | 수키와편 | 1 | 토도 | 조선시대 | (7.3) | | (2.9) | 3-22 | 4 그리드 |
| 86 | 수막새 | 1 | 토도 | 조선시대 | (21.6) | (16.6) | (2.3) | 3-22 | 4 그리드 |
| 87 | 전편 | 1 | 토도 | 고려시대 | (16.6) | (15.5) | (4.5) | 3-22 | 4 그리드 |
| 88 | 암키와편 | 1 | 토도 | 고려시대 | (28.4) | | (2.0) | 3-23 | 4 그리드 |
| 89 | 암키와편 | 1 | 토도 | 고려시대 | (24.4) | | (2.2) | 3-23 | 4 그리드 |
| 90 | 암키와편 | 1 | 토도 | 고려시대 | (17.3) | | (1.6) | 3-23 | 4 그리드 |
| 91 | 암키와 | 1 | 토도 | 고려시대 | (43.5) | (23.6) | (1.6) | 3-24 | 4 그리드 |
| 92 | 암키와편 | 1 | 토도 | 조선시대 | (35.2) | (28.6) | (2.4) | 3-25 | 4 그리드 |
| 93 | 백자발 | 1 | 토도 | 조선시대 | 15.1 | | 6.7 (0.3) | 3-26 | 지표수습 |
| 94 | 분청사기 합편 | 1 | 토도 | 조선시대 | (2.1) | | (0.5) | 3-26 | 지표수습 |
| 95 | 암키와편(명문와) | 1 | 토도 | 조선시대 | (30.6) | | (1.7) | 3-26 | 지표수습 |
| 96 | 수키와 | 1 | 토도 | 조선시대 | (38.4) | (16.7) | (2.1) | 3-27 | 지표수습 |
| 97 | 수키와편(명문와) | 1 | 토도 | 조선시대 | (17.9) | | (1.9) | 3-27 | 지표수습 |

2. 출토유물 사진

금속

<1-1>



토도류

<3-1>



<3-2>



<3-3>



<3-4>



<3-5>



<3-6>



<3-7>



<3-8>



<3-9>



<3-10>



<3-11>



<3-12>



<3-13>



<3-14>



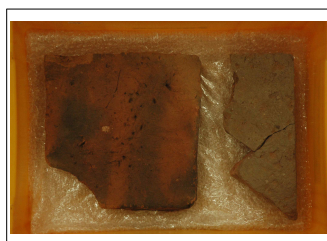
<3-15>



<3-16>



<3-17>



<3-18>



<3-19>



<3-20>



<3-21>



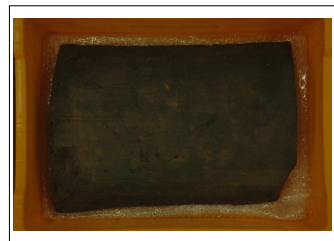
<3-22>



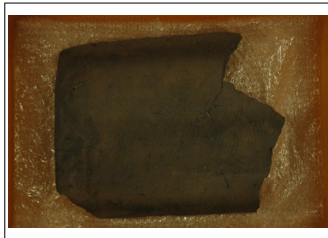
<3-23>



<3-24>



<3-25>



<3-26>



<3-27>

