

119다매체신고 매체별 주요사례

영상통화에 의한 119신고

집안에서 피운 번개탄으로 인하여 어지러움이 있는 신고자가 영상통화를 이용하여 119에 신고하였으며, 어눌해진 음성으로 신고자 위치 확인에 어려움 있어 신고자가 우편물 주소를 영상으로 비추어 신고자의 주소정보를 확보하여 현장출동 조치



문자(SMS)에 의한 119신고

주차타워 내 차량 엘리베이터에 신고자 갇힘사고가 발생하여 휴대폰 발신이 되지않아 문자로 신고한 사항으로 구조대 및 구급대 현장출동 조치

【실제 문자 내용】 000오피스텔입니다. 차를 빼려고 탔는데 뒷사람이 차가 나오기 전에 버튼을 눌러 타워형 주차장에 갇혔습니다. 차량번호는 00구 0000입니다. 빠른 구조 바랍니다.

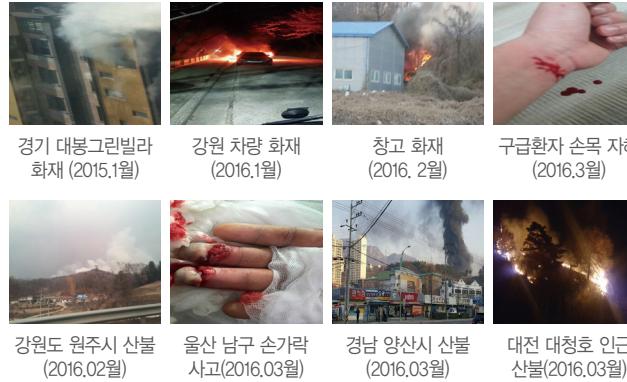
문자(MMS)에 의한 119신고

신고자 주택 맞은편 건물 옥상에서 뭔가를 태우고 있는데 전기선도 있어서 위험하다고 사진을 첨부하여 신고한 사항으로 출동대 편성 후 출동조치



【실제 문자 내용】 울산 남구 00동 00하우스 맞은편 건물 옥상 뭔가를 태우고 있는데 전기선도 있어서 위험하다 확인바랍니다.

※ 이미지를 첨부한 주요신고 사례



경기 대봉그린빌라 화재 (2015.1월)

강원 차량 화재 (2016.1월)

창고 화재 (2016. 2월)

구급환자 손목 자해 (2016.3월)

강원도 원주시 산불 (2016.02월)

울산 남구 손가락 사고(2016.03월)

경남 양산시 산불 (2016.03월)

대전 대청호 인근 산불(2016.03월)

앱(App)신고에 의한 119신고

울산 울주군 삼남면 신불산 정상에서 길을 잃은 김모(남.30)씨의 구조신고가 119로 접수되어 119신고 앱 설치를 유도하여 GPS 위치 확인후 현장으로 출동조치

웹(web)신고에 의한 119신고

【실제 신고 내용】 안방에 문이 잠겼어요, 제가 열수 있는 구조가 아닌거 같은데 연락할 휴대폰도 안방에 있어요. 아기가 안방에 누워 있는데 급해요, 제발요, 도와주세요 도로명 주소 경남 00시 00로 00번지



119 신고!

언제, 어디서, 누구나
쉽게 이용하세요





다양한 방법을 통한 **119 신고 서비스는?**

나날이 발전하는 스마트 통신환경으로 멀리 떨어져 있는 가족, 친구들과 서로 얼굴을 보며 영상통화를 하게 되었고, 문자 메시지를 통해 손주들의 재롱떠는 사진이나 동영상을 실시간으로 받아 볼 수 있게 되었으며, 은행을 가지 않고도 모바일 뱅킹을 통해 돈을 송금할 수 있게 되었습니다.

우리나라의 스마트폰 보급은 5,300만여대를 이미 넘어섰고, 식당이나 카페는 물론 지하철, 버스 등 어디서나 스마트폰을 사용하는 우리들의 모습은 일상적인 모습이 되었습니다.

이러한 급속한 생활환경의 변화와 국민의 수요에 맞춰 화재, 구조, 구급 및 각종 재난 업무를 책임지고 있는 대한민국의 119가 영상통화, 문자(SMS, MMS), 앱(App), 인터넷(Web)으로도 119에 신고할 수 있도록 119다매체신고 서비스를 제공하여 언제 어디서 누구나 쉽게 119에 신고할 수 있게 되었습니다.



매체별 신고방법

영상통화 신고

영상통화가 가능한 휴대폰에서 119 누르고 영상통화 버튼을 누르면 해당 119 상황실로 연결되어 신고자의 영상과 음성이 전달됩니다. 신고자가 음성으로 의사소통이 불가능한 경우에도 영상을 통해 손짓, 수화를 이용하여 의사소통이 가능하게 되며, 현장의 영상을 바로 확인하여 정확한 사전 조치 지원 및 신속한 대응이 가능하게 됩니다.



MMS / SMS 문자 신고

문자(SMS)를 이용한 119신고 뿐만 아니라 문자 및 이미지, 영상을 첨부한 문자(MMS)를 이용하여 119 신고가 가능합니다.



119 앱 (App) 신고 산악사고등 야외에서 재난사고 발생시

119 신고 앱을 이용하면 신고 위치를 정확히 알지 못하는 상황, 또는 음성신고가 불가능한 상황에 급하게 신고를 해야할 때 간단히 신고하실 수 있습니다. 안드로이드 마켓을 통해 '119 신고' 앱 설치 후 화재 및 응급사고 발생 시 간단한 조작으로 현재 GPS 위치정보를 관할 소방 본부 상황실로 전송 할 수 있습니다.



인터넷 (Web) 신고

인터넷에서 119안전신고센터(119.go.kr)로 접속 후, 신고내용을 입력하면 가까운 119상황실로 내용이 전달됩니다.

