

# 4·15 총선 투표참여 대국민 행동수칙

- ✓ (사전)투표소 가기 전 신분증 준비하기
- ✓ 어린 자녀 등은 가급적 (사전)투표소에 동반하지 않기
- ✓ (사전)투표소 가기 전 흐르는 물에 비누로 꼼꼼하게 30초 이상 손씻기
- ✓ 마스크 착용하고 (사전)투표소 가기
- ✓ (사전)투표소 입구에서 발열체크를 받고 손소독제로 꼼꼼하게 소독 후 일회용 비닐장갑 착용하기
- ✓ (사전)투표소 안·밖에서 다른 선거인과 1m 이상 거리 두기
- ✓ (사전)투표소 안·밖에서 불필요한 대화 자제하기
- ✓ (사전)투표소에서 본인확인 시 마스크 잠깐 내리기
- ✓ 발열증상 등이 있는 경우 임시기표소에서 투표 후 보건소 방문하기
- ✓ 귀가하여 흐르는 물에 비누로 꼼꼼하게 30초 이상 손씻기



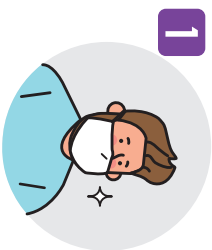
중앙선거관리위원회  
NATIONAL ELECTION COMMISSION

# 코로나19 관련 안내 및 예방수칙

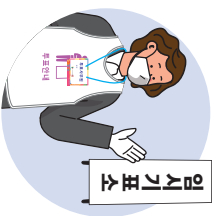
코로나19 전염·확산 방지를 위하여 사전에 투표소를 철저히 소독하였음을 알려드립니다.

국민이 안심하고 투표할 수 있도록 아래사항에 대하여 간곡히 요청드리니 적극적인 협조를 당부드립니다.

- ✓ 마스크 착용하기
- ✓ 앞사람과 1m 이상 거리 두기
- ✓ 불필요한 대화 자제하기
- ✓ 발열 체크 받기
- ✓ 손 소독 후 비닐장갑 착용하기
- ✓ 발열 또는 호흡기증상이 있는 경우, 임시기표소에서 투표



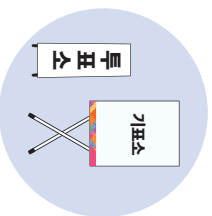
- ✓ 마스크를 착용하여 주시기 바랍니다.
- ✓ 투표소에 입장하려는 모든 선거인은 투표사무원에게 **체온을 확인**받으세요.  
※ 앞사람과 1m 이상 적정 거리를 유지하고, 불필요한 대화를 자제합니다.



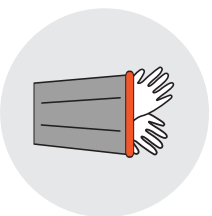
- ✓ 이때, 발열 또는 호흡기증상이 있는 선거인은 투표사무원의 안내에 따라 **임시기표소**로 이동합니다.



- ✓ 투표소 입구 등에 비치된 **손소독제**로 손소독을 꼼꼼히 실시한 후 **일회용 비닐장갑**을 양손에 착용합니다.
- ✓ 이때, **신분증을 미리 준비**하시면 편리합니다.



- ✓ 투표소로 입장합니다.  
※ 본인확인 시에는 투표사무원 안내에 따라 마스크를 벗거나 내려주시기 바랍니다.



- ✓ **투표를 마친 선거인**은 투표소 출구에 **비치된 일회용 비닐장갑 처리함**에 일회용 비닐장갑을 넣고 퇴소합니다.