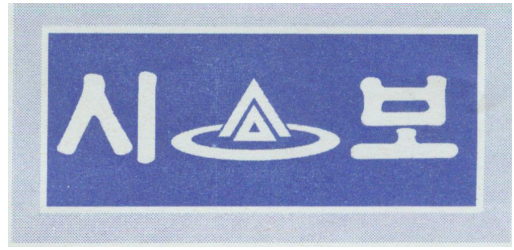


# 공 주 시



시보는 공문으로서의 효력을 갖는다.

|        |       |
|--------|-------|
| 선<br>람 | 기관의 장 |
|        |       |

제468호 2012. 9. 3.(월)

## 【고 시】

|  |    |
|--|----|
| 제2012 - 93호 도로명 주소 부여 고시 .....                     | 1  |
| 제2012 - 94호 도로명 주소 변경 고시 .....                     | 19 |
| 제2012 - 95호 도로명 주소 폐지 고시 .....                     | 21 |
| 제2012 - 99호 의당복합농공단지 지정(변경) 및 실시계획(변경) 고시(안) ..... | 23 |
| 제2012 - 100호 반포 개발행위허가 제한지역 해제 고시 .....            | 38 |

## 【공 고】

|  |    |
|--|----|
| 제2012 - 963호 공주시 공중보건조사 활동장려금 지급에 관한 조례 폐지조례(안) .....    | 40 |
| 제2012 - 986호 2020년 공주 도시기본계획 일부변경 수립을 위한 공청회 개최 공고 ..... | 43 |
| 제2012 - 987호 공인 신조 공고 .....                              | 44 |
| 제2012 - 990호 도시계획시설사업(체육시설:골드리버CC) 실시계획인가 공람공고 .....     | 45 |

|        |  |  |  |  |  |  |  |
|--------|--|--|--|--|--|--|--|
| 회<br>람 |  |  |  |  |  |  |  |
|--------|--|--|--|--|--|--|--|

## 도로명주소 부여 고시

우리시 신축 건물 및 도로명주소 미부여 건물과 행정구역 명칭·관할구역이 변경된 사항이 있어 「도로명주소법」 제18조 및 같은법 시행령 제9조, 제22조, 제23조, 제24조에 따라 새로이 부여한 도로명주소를 다음과 같이 고시합니다.

2012. 8. 13.

공주시장

- 도로명주소 : 공주시 신평면 차동로 1791-22 외 564건

| 종전주소   | 도로명주소 | 도로명 고시일 | 도로명 부여사유 |
|--------|-------|---------|----------|
| (별지참조) |       |         |          |

※ 고시내용 및 기타 자세한 사항은 공주시청 토지과(☎840-8480)에 문의 또는 새주소 안내 홈페이지([www.juso.go.kr](http://www.juso.go.kr))에서 열람하시기 바랍니다.

- 도로명주소 사용 및 공부상 주소전환

- 도로명주소는 2012. 8. 13 고시 후 도로명주소법 제19조에 의거 공법관계에 있어서 주소로 사용되며, 현행 지번주소는 일정기간 도로명주소와 함께 사용할 수 있습니다.
- 공공기관에서 비치·관리하고 있는 각종 공부상 주소(소재지)는 해당기관에서 도로명주소로 변경합니다.

- 도로명주소 변경 등

- 도로명 또는 건물번호의 변경은 도로명주소법 시행령 제19조에서 정한 절차에 따라 신청할 수 있습니다.
- 도로명은 도로명주소법 시행령 제7조제7항에 의거 당해 도로명이 고시된 날부터 3년이 지난 후에 변경할 수 있습니다.

- 참고사항

- 공동주택의 경우 종전주소의 공동주택명, 동·호와 도로명주소의 상세주소는 공법관계의 각종 공부상 기재된 주소로 한다.

## 도로명주소 부여 고시 세부내역

| 종전주소                                 | 도로명주소                      | 도로명고시일   | 도로명부여사유                           | 비고 |
|--------------------------------------|----------------------------|----------|-----------------------------------|----|
| 충청남도 공주시 신평면 백룡리 19-12               | 충청남도 공주시 신평면 차동로 1791-22   | 20090825 | 지형적 특성 반영                         |    |
| 충청남도 공주시 석장리동 426-2                  | 충청남도 공주시 금벌로 854 (석장리동)    | 20090825 | 해당 자연마을 명칭을 활용                    |    |
| 충청남도 공주시 석장리동 425-5                  | 충청남도 공주시 금벌로 873 (석장리동)    | 20090825 | 해당 자연마을 명칭을 활용                    |    |
| 충청남도 공주시 석장리동 118                    | 충청남도 공주시 금벌로 990 (석장리동)    | 20090825 | 해당 자연마을 명칭을 활용                    |    |
| 충청남도 공주시 석장리동 86-6                   | 충청남도 공주시 금벌로 1018 (석장리동)   | 20090825 | 해당 자연마을 명칭을 활용                    |    |
| 충청남도 공주시 석장리동 79                     | 충청남도 공주시 금벌로 1034 (석장리동)   | 20090825 | 해당 자연마을 명칭을 활용                    |    |
| 충청남도 공주시 석장리동 80                     | 충청남도 공주시 금벌로 1035 (석장리동)   | 20090825 | 해당 자연마을 명칭을 활용                    |    |
| 충청남도 공주시 석장리동 61-1                   | 충청남도 공주시 금벌로 1035 (석장리동)   | 20090825 | 해당 자연마을 명칭을 활용                    |    |
| 충청남도 공주시 석장리동 24-2                   | 충청남도 공주시 금벌로 1071 (석장리동)   | 20090825 | 해당 자연마을 명칭을 활용                    |    |
| 충청남도 공주시 석장리동 산7-8, 22-8             | 충청남도 공주시 금벌로 1073 (석장리동)   | 20090825 | 해당 자연마을 명칭을 활용                    |    |
| 충청남도 공주시 석장리동 23-1                   | 충청남도 공주시 금벌로 1075 (석장리동)   | 20090825 | 해당 자연마을 명칭을 활용                    |    |
| 충청남도 공주시 석장리동 22, 22-11, 22-2        | 충청남도 공주시 금벌로 1083 (석장리동)   | 20090825 | 해당 자연마을 명칭을 활용                    |    |
| 충청남도 공주시 신평면 백룡리 19-11, 19-17, 19-16 | 충청남도 공주시 신평면 차동로 1791      | 20090825 | 지형적 특성 반영                         |    |
| 충청남도 공주시 의당면 유계리 39                  | 충청남도 공주시 의당면 의당전리로 434-6   | 20090825 | 공주시 의당면과 연기군 전의면의 두 행정구역 명칭 복합 반영 |    |
| 충청남도 공주시 동현동 562-6                   | 충청남도 공주시 차령로 1864 (동현동)    | 20090825 | 지역 특성 반영(충남 대표 산맥로 반영)            |    |
| 충청남도 공주시 동현동 562-12, 562-8           | 충청남도 공주시 차령로 1862 (동현동)    | 20090825 | 지역 특성 반영(충남 대표 산맥로 반영)            |    |
| 충청남도 공주시 동현동 562-8                   | 충청남도 공주시 차령로 1860 (동현동)    | 20090825 | 지역 특성 반영(충남 대표 산맥로 반영)            |    |
| 충청남도 공주시 동현동 562-10, 562             | 충청남도 공주시 차령로 1856 (동현동)    | 20090825 | 지역 특성 반영(충남 대표 산맥로 반영)            |    |
| 충청남도 공주시 동현동 562-2                   | 충청남도 공주시 차령로 1851 (동현동)    | 20090825 | 지역 특성 반영(충남 대표 산맥로 반영)            |    |
| 충청남도 공주시 동현동 562-11                  | 충청남도 공주시 차령로 1846 (동현동)    | 20090825 | 지역 특성 반영(충남 대표 산맥로 반영)            |    |
| 충청남도 공주시 송선동 447                     | 충청남도 공주시 차령로 1885-19 (송선동) | 20090825 | 지역 특성 반영(충남 대표 산맥로 반영)            |    |
| 충청남도 공주시 송선동 639-2                   | 충청남도 공주시 차령로 2019 (송선동)    | 20090825 | 지역 특성 반영(충남 대표 산맥로 반영)            |    |
| 충청남도 공주시 반포면 석봉길 2                   | 충청남도 공주시 반포면 석봉길 2-3       | 20100112 | 비위로 되어 있는 산이라 하여 생긴 자연마을 명칭을 활용   |    |
| 충청남도 공주시 금학동 263-13                  | 충청남도 공주시 양지마을길 26 (금학동)    | 20100112 | 자연마을 명칭과 일련번호 방식 복합 반영            |    |
| 충청남도 공주시 우성면 용봉리 579, 578-1          | 충청남도 공주시 우성면 용봉입동로 62-12   | 20100112 | 두 지역의 행정구역 명칭 반영                  |    |
| 충청남도 공주시 반죽동 43                      | 충청남도 공주시 은행나무길 9-4 (반죽동)   | 20100112 | 지역 특성 반영                          |    |
| 충청남도 공주시 반포면 은천리 168-1               | 충청남도 공주시 반포면 원전마을길 15-3    | 20100112 | 해당 자연마을 명칭을 활용                    |    |
| 충청남도 공주시 신관동 586-12                  | 충청남도 공주시 전막길 32-2 (신관동)    | 20100112 | 해당 자연마을 명칭을 활용                    |    |
| 충청남도 공주시 유구읍 연증리 91                  | 충청남도 공주시 유구읍 구계연증길 434-31  | 20100112 | 구계리와 연증리를 관통하는 도로로 행정구역 명칭을 활용    |    |
| 충청남도 공주시 사곡면 윤암리 350                 | 충청남도 공주시 사곡면 위뜸중앙길 16-15   | 20100112 | 중치원 생긴 바위가 집 옆에 있어 있다하여 위뜸중앙길로 부여 |    |
| 충청남도 공주시 무룡동 493-1                   | 충청남도 공주시 느릿티길 30 (무룡동)     | 20100112 | 느릿 뒤에 있는 고개라 하여 생긴 자연마을 명칭을 활용    |    |

|  |                              |          |                        |  |
|--|------------------------------|----------|------------------------|--|
| 충청남도 공주시 옥룡동 259-7                         | 충청남도 공주시 옥룡1길 16-9 (옥룡동)     | 20100112 | 행정구역 명칭과 일련번호 방식 복합 반영 | 도로 끝 지점에 서당이 있다하여 서당의 명칭을 활용하여 서당길로 부여   |
| 충청남도 공주시 의당면 두만리 55-2                      | 충청남도 공주시 의당면 서당길 70          | 20100112 | 행정구역 명칭을 활용            | 해당 자연마을 명칭을 활용   |
| 충청남도 공주시 정안면 월산리 580-1                     | 충청남도 공주시 정안면 월산송정길 151-30    | 20100112 | 행정구역 명칭을 활용            | 계룡면 소재지에서 계룡산 감사로 가는 길로 주민들의 의견을 반영하여 감사로라 부여                                  |
| 충청남도 공주시 계룡면 중장리 115-1                     | 충청남도 공주시 계룡면 갑사로 360-13      | 20100112 | 행정구역 명칭을 활용            | 선비들이 모여서 글을 읽는 강당이 있다하여 문희당길로 부여   |
| 충청남도 공주시 정안면 윤공리 219-2                     | 충청남도 공주시 정안면 문희당길 52-20      | 20100112 | 행정구역 명칭을 활용            | 발양리를 관통하는 길이라 발양길로 부여  |
| 충청남도 공주시 이인면 발양리 127-3                     | 충청남도 공주시 이인면 발양길 37          | 20100112 | 행정구역 명칭을 활용            | 역사적특성 반영   |
| 충청남도 공주시 신관동 247-15                        | 충청남도 공주시 흑수골길 36-16 (신관동)    | 20100112 | 행정구역 명칭을 활용            | 역사적특성 반영   |
| 충청남도 공주시 신관동 247-14                        | 충청남도 공주시 흑수골길 36-8 (신관동)     | 20100112 | 행정구역 명칭을 활용            | 신용을 시작으로 도반, 사당, 향민회 관통하는 도로로 주민들이 무성산을 향한다 하여 무성산의 명칭을 활용하여 무성산로로 부여          |
| 충청남도 공주시 우성면 한천리 173-6                     | 충청남도 공주시 우성면 무성산로 765-9      | 20100112 | 행정구역 명칭을 활용            | 마곡사를 향하는 길이라 하여 마곡사로로 부여   |
| 충청남도 공주시 사곡면 고당리 233-2                     | 충청남도 공주시 사곡면 마곡사로 293-49     | 20100112 | 행정구역 명칭을 활용            | 유구읍에서 마곡사를 향하는 도로로 행정구역 명칭과 마곡사의 명칭을 활용하여 유구마곡사로로 부여                           |
| 충청남도 공주시 유구읍 유구리 688-5                     | 충청남도 공주시 유구읍 유구마곡사로 124-30   | 20100112 | 행정구역 명칭을 활용            | 행정구역 명칭 활용   |
| 충청남도 공주시 우성면 평목리 6-1, 9, 산1-1, 11, 86, 9-5 | 충청남도 공주시 우성면 평목길 90          | 20100112 | 행정구역 명칭을 활용            | 행정구역 명칭 반영   |
| 충청남도 공주시 정안면 쌍달리 180                       | 충청남도 공주시 정안면 쌍달길 196-33      | 20100112 | 행정구역 명칭을 활용            | 선비들이 모여서 글을 읽는 강당이 있다하여 문희당길로 부여   |
| 충청남도 공주시 정안면 운공리 88-5                      | 충청남도 공주시 정안면 문희당길 31-4       | 20100112 | 행정구역 명칭을 활용            | 도로가 계실리를 향하여 뻗어있고 도로의 방향성을 고려, 계실길이라 부여  |
| 충청남도 공주시 사곡면 화월리 259                       | 충청남도 공주시 사곡면 계실길 38          | 20100112 | 행정구역 명칭을 활용            | 사원리에 있는 농공단지 관통하는 도로로 행정구역 명칭을 첨가하여 정안농공단지길로 부여                                |
| 충청남도 공주시 정안면 사현리 512                       | 충청남도 공주시 정안면 정안공단지길 32-166   | 20100112 | 행정구역 명칭을 활용            | 행정구역 명칭과 일련번호 방식 복합 반영   |
| 충청남도 공주시 사곡면 대종리 79                        | 충청남도 공주시 사곡면 대종리2길 23-4      | 20100112 | 행정구역 명칭을 활용            | 해당 자연마을 명칭을 활용   |
| 충청남도 공주시 이인면 발양리 588                       | 충청남도 공주시 이인면 벌문길 57          | 20100112 | 행정구역 명칭을 활용            | 지형이 신밭의 모양과 비슷하다하여 신영굴길로 부여  |
| 충청남도 공주시 우성면 용봉리 59-5                      | 충청남도 공주시 우성면 신영굴길 1-14       | 20100112 | 행정구역 명칭을 활용            | 계룡면 소재지에서 계룡산 감사로 가는 길로 주민들의 의견을 반영하여 감사로라 부여                                  |
| 충청남도 공주시 계룡면 중장리 791                       | 충청남도 공주시 계룡면 갑사로 172-5 (일신당) | 20100112 | 행정구역 명칭을 활용            | 선한 사람들을 길러내는 서당과 유사한 기원이 있었다하여 생긴 자연마을 명칭 활용                                   |
| 충청남도 공주시 이인면 초봉리 478-9                     | 충청남도 공주시 이인면 선근리1길 80        | 20100112 | 행정구역 명칭을 활용            | 옛날에 산막이 많았던 곳으로 동쪽의 신막마을이라 하여 등막마을길로 부여  |
| 충청남도 공주시 신봉면 산장리 323-2                     | 충청남도 공주시 신봉면 등막마을길 25        | 20100112 | 행정구역 명칭을 활용            | 내홍리의 예전 명칭 왕흥과 구왕~중정의 장막고개를 관통하는 도로로, 왕흥장막이라 부여                                |
| 충청남도 공주시 계룡면 중장리 92                        | 충청남도 공주시 계룡면 왕흥장막로 17        | 20100112 | 행정구역 명칭을 활용            | 누에를 많이 치던 곳이라 하여 생긴 자연마을 명칭을 활용  |
| 충청남도 공주시 송선동 7-1                           | 충청남도 공주시 방머리2길 15-4 (송선동)    | 20100112 | 행정구역 명칭을 활용            | 군티라고도 부르는데 굴티고개 아래에 자리한 마을이라 하여 굴티안길로 부여                                       |
| 충청남도 공주시 신봉면 임동리 53-2                      | 충청남도 공주시 신봉면 굴티안길 25-15      | 20100112 | 행정구역 명칭을 활용            | 용봉리와 어천리를 관통하는 도로로 두지역의 행정구역 명칭을 활용하여 용봉어천길로 부여                                |
| 충청남도 공주시 우성면 용봉리 240-4                     | 충청남도 공주시 우성면 용봉어천길 17-69     | 20100112 | 행정구역 명칭을 활용            | 마음이 맑아져 있어 옛날에 어귀를 오르면 맑은 물이 차서 목욕을 하려고 쉬었다는 이유이며 마구치고 쫓던 말이 마개로 변했다 하여 마개로 부여 |
| 충청남도 공주시 신봉면 영정리 21-1                      | 충청남도 공주시 신봉면 마새길 40-2        | 20100112 | 행정구역 명칭을 활용            | 내홍리의 예전 명칭 왕흥과 구왕~중정의 장막고개를 관통하는 도로로, 왕흥장막이라 부여                                |
| 충청남도 공주시 계룡면 중장리 331-2                     | 충청남도 공주시 계룡면 왕흥장막로 59-10     | 20100112 | 행정구역 명칭과 도로특성 반영       | 행정구역 명칭과 도로특성 반영   |
| 충청남도 공주시 유구읍 녹천리 1-8                       | 충청남도 공주시 유구읍 유구외곽로 115-1     | 20100112 | 행정구역 명칭을 활용            | 해당 자연마을 명칭을 활용   |
| 충청남도 공주시 사곡면 회화리 313                       | 충청남도 공주시 사곡면 검새울길 39         | 20100112 | 행정구역 명칭을 활용            | 도로의 방향이 동현리를 향하여 동현길로 부여   |
| 충청남도 공주시 송선동 118-3                         | 충청남도 공주시 동현길 21 (송선동)        | 20100112 | 행정구역 명칭을 활용            | 신용을 시작으로 도반, 사당, 향민회 관통하는 도로로 주민들이 무성산을 향한다 하여 무성산의 명칭을 활용하여 무성산로로 부여          |
| 충청남도 공주시 우성면 한천리 199                       | 충청남도 공주시 우성면 무성산로 816        | 20100112 | 행정구역 명칭을 활용            | 행정구역 명칭 반영   |
| 충청남도 공주시 동현동 26-2                          | 충청남도 공주시 장기로 523-53 (동현동)    | 20100112 | 행정구역 명칭을 활용            | 해당 자연마을 명칭을 활용 후 다른지역과 도로명 중복을 방지하기 위해 행정구역 명칭 활용                              |
| 충청남도 공주시 유구읍 명곡리 384                       | 충청남도 공주시 유구읍 명곡큰골길 14        | 20100112 | 행정구역 명칭을 활용            | 덕이 있는 사람이 많이 살았다 하여 생긴 자연마을 명칭 활용,   |
| 충청남도 공주시 탄천면 삼각리 산50-1                     | 충청남도 공주시 탄천면 큰신덕길 21-29      | 20100112 | 행정구역 명칭을 활용            |  |

|  |                            |          |   |
|--|----------------------------|----------|---|
| 충청남도 공주시 신봉면 임동리 53-3                    | 충청남도 공주시 신봉면 굴티안길 25-17    | 20100112 | 군티라고도 부르는데 굴티고개 아래에 자리한 마을이라 하여 굴티안길로 부어      |
| 충청남도 공주시 사곡면 가교리 76-1                    | 충청남도 공주시 사곡면 마곡사로 495      | 20100112 | 마곡사를 향하는 길이라 하여 마곡사로 부어                       |
| 충청남도 공주시 탄천면 삼각리 460-5                   | 충청남도 공주시 탄천면 통산2길 33       | 20100112 | 해당 자연마을 명칭과 일련번호 부여 방식 혼합 활용                  |
| 충청남도 공주시 신봉면 조평리 190-1                   | 충청남도 공주시 신봉면 면뱅이길 64       | 20100112 | 해당 자연마을 명칭을 활용                                |
| 충청남도 공주시 동현동 269-1                       | 충청남도 공주시 월송동현로 346-7 (동현동) | 20100112 | 행정구역 명칭 복합 반영                                 |
| 충청남도 공주시 계룡면 양화리 34-1                    | 충청남도 공주시 계룡면 보목고개로 383-15  | 20100112 | 해당 자연마을 명칭을 활용                                |
| 충청남도 공주시 신기동 154-2                       | 충청남도 공주시 선절길 56-55 (신기동)   | 20100112 | 해당 자연마을 명칭을 활용                                |
| 충청남도 공주시 탄천면 정치리 259                     | 충청남도 공주시 탄천면 명막범안길 216-17  | 20100112 | 명막과 범안의 두 자연마을 명칭을 활용하여 길이름 부여                |
| 충청남도 공주시 의당면 청룡리 168-16                  | 충청남도 공주시 의당면 들모루2길 36      | 20100112 | 바위가 있는 모퉁이에 마을이 있어서 관동이 있는 모퉁이란 뜻에서 들모루2길로 부여 |
| 충청남도 공주시 금성동 197-3                       | 충청남도 공주시 미나리2길 10-5 (금성동)  | 20100112 | 지역특성 반영과 일련번호 방식 복합 반영                        |
| 충청남도 공주시 금성동 20-10                       | 충청남도 공주시 산성시장5길 90 (금성동)   | 20100112 | 지역특성과 일련번호 방식 복합 반영                           |
| 충청남도 공주시 반포면 학봉리 116-3                   | 충청남도 공주시 반포면 밀목재길 27-39    | 20100112 | 민목재 고개 아래에 있는 마을이라 하여 생긴 자연마을 명칭 활용           |
| 충청남도 공주시 소학동 88-1                        | 충청남도 공주시 창벽로 144-21 (소학동)  | 20100112 | 자연마을 명칭 반영                                    |
| 충청남도 공주시 우성면 방문리 산20                     | 충청남도 공주시 우성면 외동길 7         | 20100112 | 마을 바깥쪽에 자리해 있다 하여 외동길로 부여                     |
| 충청남도 공주시 정안면 고성리 80-2                    | 충청남도 공주시 정안면 고작골길 43-1     | 20100112 | 해당 자연마을 명칭 활용                                 |
| 충청남도 공주시 동현동 124-1, 124                  | 충청남도 공주시 지랭이길 28 (동현동)     | 20100112 | 지랭이 지렁이 처럼 생겼다 하여 생긴 자연마을 명칭 활용               |
| 충청남도 공주시 동현동 119                         | 충청남도 공주시 지랭이길 26 (동현동)     | 20100112 | 지랭이 지렁이 처럼 생겼다 하여 생긴 자연마을 명칭 활용               |
| 충청남도 공주시 동현동 111-9                       | 충청남도 공주시 지랭이길 19-12 (동현동)  | 20100112 | 지랭이 지렁이 처럼 생겼다 하여 생긴 자연마을 명칭 활용               |
| 충청남도 공주시 동현동 110                         | 충청남도 공주시 지랭이길 19-5 (동현동)   | 20100112 | 지랭이 지렁이 처럼 생겼다 하여 생긴 자연마을 명칭 활용               |
| 충청남도 공주시 동현동 109-3, 650-2, 111-1         | 충청남도 공주시 지랭이길 19-3 (동현동)   | 20100112 | 지랭이 지렁이 처럼 생겼다 하여 생긴 자연마을 명칭 활용               |
| 충청남도 공주시 동현동 112-3, 111-2                | 충청남도 공주시 지랭이길 19 (동현동)     | 20100112 | 지랭이 지렁이 처럼 생겼다 하여 생긴 자연마을 명칭 활용               |
| 충청남도 공주시 동현동 109-4                       | 충청남도 공주시 지랭이길 15-5 (동현동)   | 20100112 | 지랭이 지렁이 처럼 생겼다 하여 생긴 자연마을 명칭 활용               |
| 충청남도 공주시 동현동 112-2                       | 충청남도 공주시 지랭이길 15 (동현동)     | 20100112 | 지랭이 지렁이 처럼 생겼다 하여 생긴 자연마을 명칭 활용               |
| 충청남도 공주시 동현동 98                          | 충청남도 공주시 지랭이길 14-1 (동현동)   | 20100112 | 지랭이 지렁이 처럼 생겼다 하여 생긴 자연마을 명칭 활용               |
| 충청남도 공주시 동현동 98-2                        | 충청남도 공주시 지랭이길 14 (동현동)     | 20100112 | 지랭이 지렁이 처럼 생겼다 하여 생긴 자연마을 명칭 활용               |
| 충청남도 공주시 동현동 107-9, 650-4, 108-1, 107-10 | 충청남도 공주시 지랭이길 13-4 (동현동)   | 20100112 | 지랭이 지렁이 처럼 생겼다 하여 생긴 자연마을 명칭 활용               |
| 충청남도 공주시 동현동 107-8                       | 충청남도 공주시 지랭이길 13 (동현동)     | 20100112 | 지랭이 지렁이 처럼 생겼다 하여 생긴 자연마을 명칭 활용               |
| 충청남도 공주시 동현동 98-1                        | 충청남도 공주시 지랭이길 12 (동현동)     | 20100112 | 지랭이 지렁이 처럼 생겼다 하여 생긴 자연마을 명칭 활용               |
| 충청남도 공주시 동현동 650-6, 107-6                | 충청남도 공주시 지랭이길 11-4 (동현동)   | 20100112 | 지랭이 지렁이 처럼 생겼다 하여 생긴 자연마을 명칭 활용               |
| 충청남도 공주시 동현동 107-5                       | 충청남도 공주시 지랭이길 11 (동현동)     | 20100112 | 지랭이 지렁이 처럼 생겼다 하여 생긴 자연마을 명칭 활용               |
| 충청남도 공주시 동현동 98-4                        | 충청남도 공주시 지랭이길 10-1 (동현동)   | 20100112 | 지랭이 지렁이 처럼 생겼다 하여 생긴 자연마을 명칭 활용               |
| 충청남도 공주시 동현동 98-5                        | 충청남도 공주시 지랭이길 10 (동현동)     | 20100112 | 지랭이 지렁이 처럼 생겼다 하여 생긴 자연마을 명칭 활용               |
| 충청남도 공주시 동현동 106-6                       | 충청남도 공주시 지랭이길 9-6 (동현동)    | 20100112 | 지랭이 지렁이 처럼 생겼다 하여 생긴 자연마을 명칭 활용               |
| 충청남도 공주시 동현동 107-3, 107-2                | 충청남도 공주시 지랭이길 9-4 (동현동)    | 20100112 | 지랭이 지렁이 처럼 생겼다 하여 생긴 자연마을 명칭 활용               |
| 충청남도 공주시 동현동 107, 102-8                  | 충청남도 공주시 지랭이길 9-3 (동현동)    | 20100112 | 지랭이 지렁이 처럼 생겼다 하여 생긴 자연마을 명칭 활용               |

|   |                            |          |   |
|---|----------------------------|----------|---|
| 충청남도 공주시 동현동 107-2                      | 충청남도 공주시 지랭이길 9-2 (동현동)    | 20100112 | 지형이 지형이 처럼 생겼다 하여 생긴 자연마를 명칭 활용                       |
| 충청남도 공주시 동현동 100-1, 100-4, 100-3, 100-2 | 충청남도 공주시 지랭이길 6 (동현동)      | 20100112 | 지형이 지형이 처럼 생겼다 하여 생긴 자연마를 명칭 활용                       |
| 충청남도 공주시 동현동 산96-1, 175                 | 충청남도 공주시 방머리들길 103 (동현동)   | 20100112 | 해당 자연마를 명칭을 활용  |
| 충청남도 공주시 동현동 산102-3                     | 충청남도 공주시 방머리들길 101 (동현동)   | 20100112 | 해당 자연마를 명칭을 활용  |
| 충청남도 공주시 동현동 204-1                      | 충청남도 공주시 방머리들길 72 (동현동)    | 20100112 | 해당 자연마를 명칭을 활용  |
| 충청남도 공주시 동현동 200                        | 충청남도 공주시 방머리들길 59-4 (동현동)  | 20100112 | 해당 자연마를 명칭을 활용  |
| 충청남도 공주시 동현동 산96-3                      | 충청남도 공주시 방머리들길 46 (동현동)    | 20100112 | 해당 자연마를 명칭을 활용  |
| 충청남도 공주시 동현동 369                        | 충청남도 공주시 먹정길 78 (동현동)      | 20100112 | 해당 자연마를 명칭을 활용  |
| 충청남도 공주시 동현동 373                        | 충청남도 공주시 먹정길 74 (동현동)      | 20100112 | 해당 자연마를 명칭을 활용  |
| 충청남도 공주시 동현동 369, 산49, 371, 370         | 충청남도 공주시 먹정길 68-8 (동현동)    | 20100112 | 해당 자연마를 명칭을 활용  |
| 충청남도 공주시 동현동 387                        | 충청남도 공주시 먹정길 68-4 (동현동)    | 20100112 | 해당 자연마를 명칭을 활용  |
| 충청남도 공주시 동현동 386-2                      | 충청남도 공주시 먹정길 68 (동현동)      | 20100112 | 해당 자연마를 명칭을 활용  |
| 충청남도 공주시 동현동 386, 405-1, 386-1          | 충청남도 공주시 먹정길 66-1 (동현동)    | 20100112 | 해당 자연마를 명칭을 활용  |
| 충청남도 공주시 동현동 386                        | 충청남도 공주시 먹정길 66 (동현동)      | 20100112 | 해당 자연마를 명칭을 활용  |
| 충청남도 공주시 동현동 405-1                      | 충청남도 공주시 먹정길 64 (동현동)      | 20100112 | 해당 자연마를 명칭을 활용  |
| 충청남도 공주시 동현동 703                        | 충청남도 공주시 동현세터길 80 (동현동)    | 20100112 | 해당 자연마를 명칭 활용 후, 다른 지역과 중복되는 도로 명을 방지하기 위해 행정구역 명칭 추가 |
| 충청남도 공주시 동현동 239                        | 충청남도 공주시 동현세터길 77 (동현동)    | 20100112 | 해당 자연마를 명칭 활용 후, 다른 지역과 중복되는 도로 명을 방지하기 위해 행정구역 명칭 추가 |
| 충청남도 공주시 동현동 224-1                      | 충청남도 공주시 동현세터길 68 (동현동)    | 20100112 | 해당 자연마를 명칭 활용 후, 다른 지역과 중복되는 도로 명을 방지하기 위해 행정구역 명칭 추가 |
| 충청남도 공주시 동현동 산77-1, 223                 | 충청남도 공주시 동현세터길 66 (동현동)    | 20100112 | 해당 자연마를 명칭 활용 후, 다른 지역과 중복되는 도로 명을 방지하기 위해 행정구역 명칭 추가 |
| 충청남도 공주시 동현동 652-4                      | 충청남도 공주시 동현세터길 40-15 (동현동) | 20100112 | 해당 자연마를 명칭 활용 후, 다른 지역과 중복되는 도로 명을 방지하기 위해 행정구역 명칭 추가 |
| 충청남도 공주시 동현동 205-1                      | 충청남도 공주시 동현세터길 40-13 (동현동) | 20100112 | 해당 자연마를 명칭 활용 후, 다른 지역과 중복되는 도로 명을 방지하기 위해 행정구역 명칭 추가 |
| 충청남도 공주시 동현동 210                        | 충청남도 공주시 동현세터길 40-12 (동현동) | 20100112 | 해당 자연마를 명칭 활용 후, 다른 지역과 중복되는 도로 명을 방지하기 위해 행정구역 명칭 추가 |
| 충청남도 공주시 동현동 206                        | 충청남도 공주시 동현세터길 40-9 (동현동)  | 20100112 | 해당 자연마를 명칭 활용 후, 다른 지역과 중복되는 도로 명을 방지하기 위해 행정구역 명칭 추가 |
| 충청남도 공주시 동현동 207                        | 충청남도 공주시 동현세터길 40-7 (동현동)  | 20100112 | 해당 자연마를 명칭 활용 후, 다른 지역과 중복되는 도로 명을 방지하기 위해 행정구역 명칭 추가 |
| 충청남도 공주시 동현동 210-3                      | 충청남도 공주시 동현세터길 40-6 (동현동)  | 20100112 | 해당 자연마를 명칭 활용 후, 다른 지역과 중복되는 도로 명을 방지하기 위해 행정구역 명칭 추가 |
| 충청남도 공주시 동현동 208                        | 충청남도 공주시 동현세터길 40-5 (동현동)  | 20100112 | 해당 자연마를 명칭 활용 후, 다른 지역과 중복되는 도로 명을 방지하기 위해 행정구역 명칭 추가 |
| 충청남도 공주시 동현동 산78-2                      | 충청남도 공주시 동현세터길 40 (동현동)    | 20100112 | 해당 자연마를 명칭 활용 후, 다른 지역과 중복되는 도로 명을 방지하기 위해 행정구역 명칭 추가 |
| 충청남도 공주시 동현동 215-4                      | 충청남도 공주시 동현세터길 38 (동현동)    | 20100112 | 해당 자연마를 명칭 활용 후, 다른 지역과 중복되는 도로 명을 방지하기 위해 행정구역 명칭 추가 |
| 충청남도 공주시 동현동 215-3                      | 충청남도 공주시 동현세터길 37 (동현동)    | 20100112 | 해당 자연마를 명칭 활용 후, 다른 지역과 중복되는 도로 명을 방지하기 위해 행정구역 명칭 추가 |
| 충청남도 공주시 동현동 149                        | 충청남도 공주시 동현세터길 22 (동현동)    | 20100112 | 해당 자연마를 명칭 활용 후, 다른 지역과 중복되는 도로 명을 방지하기 위해 행정구역 명칭 추가 |
| 충청남도 공주시 동현동 149-1                      | 충청남도 공주시 동현세터길 20-1 (동현동)  | 20100112 | 해당 자연마를 명칭 활용 후, 다른 지역과 중복되는 도로 명을 방지하기 위해 행정구역 명칭 추가 |
| 충청남도 공주시 동현동 150-2                      | 충청남도 공주시 동현세터길 20 (동현동)    | 20100112 | 해당 자연마를 명칭 활용 후, 다른 지역과 중복되는 도로 명을 방지하기 위해 행정구역 명칭 추가 |
| 충청남도 공주시 동현동 150-1                      | 충청남도 공주시 동현세터길 18 (동현동)    | 20100112 | 해당 자연마를 명칭 활용 후, 다른 지역과 중복되는 도로 명을 방지하기 위해 행정구역 명칭 추가 |
| 충청남도 공주시 동현동 349, 658, 654              | 충청남도 공주시 동현길 234 (동현동)     | 20100112 | 도로의 방향이 동현리를 향하여 동현길로 부여                              |
| 충청남도 공주시 동현동 347, 346-7                 | 충청남도 공주시 동현길 233 (동현동)     | 20100112 | 도로의 방향이 동현리를 향하여 동현길로 부여                              |





|                              |                             |          |                |
|------------------------------|-----------------------------|----------|----------------|
| 충청남도 공주시 동현동 140-1           | 충청남도 공주시 월송동현로 402 (동현동)    | 20100112 | 행정구역 명칭 부합 변경  |
| 충청남도 공주시 동현동 238-1           | 충청남도 공주시 월송동현로 347 (동현동)    | 20100112 | 행정구역 명칭 부합 변경  |
| 충청남도 공주시 동현동 268-1           | 충청남도 공주시 월송동현로 346-6 (동현동)  | 20100112 | 행정구역 명칭 부합 변경  |
| 충청남도 공주시 동현동 269             | 충청남도 공주시 월송동현로 346-4 (동현동)  | 20100112 | 행정구역 명칭 부합 변경  |
| 충청남도 공주시 동현동 253             | 충청남도 공주시 월송동현로 343 (동현동)    | 20100112 | 행정구역 명칭 부합 변경  |
| 충청남도 공주시 동현동 680             | 충청남도 공주시 월송동현로 340 (동현동)    | 20100112 | 행정구역 명칭 부합 변경  |
| 충청남도 공주시 동현동 234-1           | 충청남도 공주시 월송동현로 335 (동현동)    | 20100112 | 행정구역 명칭 부합 변경  |
| 충청남도 공주시 동현동 255             | 충청남도 공주시 월송동현로 334 (동현동)    | 20100112 | 행정구역 명칭 부합 변경  |
| 충청남도 공주시 동현동 산54             | 충청남도 공주시 월송동현로 308 (동현동)    | 20100112 | 행정구역 명칭 부합 변경  |
| 충청남도 공주시 동현동 499-1           | 충청남도 공주시 월송동현로 281 (동현동)    | 20100112 | 행정구역 명칭 부합 변경  |
| 충청남도 공주시 동현동 488             | 충청남도 공주시 월송동현로 280-13 (동현동) | 20100112 | 행정구역 명칭 부합 변경  |
| 충청남도 공주시 동현동 487             | 충청남도 공주시 월송동현로 280-9 (동현동)  | 20100112 | 행정구역 명칭 부합 변경  |
| 충청남도 공주시 동현동 486, 485-4      | 충청남도 공주시 월송동현로 280-5 (동현동)  | 20100112 | 행정구역 명칭 부합 변경  |
| 충청남도 공주시 동현동 499-2           | 충청남도 공주시 월송동현로 279 (동현동)    | 20100112 | 행정구역 명칭 부합 변경  |
| 충청남도 공주시 동현동 466-1           | 충청남도 공주시 월송동현로 254-16 (동현동) | 20100112 | 행정구역 명칭 부합 변경  |
| 충청남도 공주시 동현동 466-2           | 충청남도 공주시 월송동현로 254-14 (동현동) | 20100112 | 행정구역 명칭 부합 변경  |
| 충청남도 공주시 동현동 462             | 충청남도 공주시 월송동현로 254-10 (동현동) | 20100112 | 행정구역 명칭 부합 변경  |
| 충청남도 공주시 동현동 596             | 충청남도 공주시 월송동현로 254 (동현동)    | 20100112 | 행정구역 명칭 부합 변경  |
| 충청남도 공주시 동현동 460             | 충청남도 공주시 월송동현로 240-24 (동현동) | 20100112 | 행정구역 명칭 부합 변경  |
| 충청남도 공주시 동현동 459             | 충청남도 공주시 월송동현로 240-22 (동현동) | 20100112 | 행정구역 명칭 부합 변경  |
| 충청남도 공주시 동현동 458-2           | 충청남도 공주시 월송동현로 240-20 (동현동) | 20100112 | 행정구역 명칭 부합 변경  |
| 충청남도 공주시 동현동 603-1           | 충청남도 공주시 월송동현로 240-19 (동현동) | 20100112 | 행정구역 명칭 부합 변경  |
| 충청남도 공주시 송신동 536-32          | 충청남도 공주시 장기로 176 (송신동)      | 20100112 | 행정구역 명칭 변경     |
| 충청남도 공주시 동현동 457-2           | 충청남도 공주시 월송동현로 240-16 (동현동) | 20100112 | 행정구역 명칭 부합 변경  |
| 충청남도 공주시 송신동 550-4           | 충청남도 공주시 장기로 180 (송신동)      | 20100112 | 행정구역 명칭 변경     |
| 충청남도 공주시 동현동 603-3, 603-2    | 충청남도 공주시 월송동현로 240-15 (동현동) | 20100112 | 행정구역 명칭 부합 변경  |
| 충청남도 공주시 송신동 551             | 충청남도 공주시 장기로 184 (송신동)      | 20100112 | 행정구역 명칭 변경     |
| 충청남도 공주시 동현동 603-4           | 충청남도 공주시 월송동현로 240-13 (동현동) | 20100112 | 행정구역 명칭 부합 변경  |
| 충청남도 공주시 동현동 720-9, 720-1    | 충청남도 공주시 월송동현로 238 (동현동)    | 20100112 | 행정구역 명칭 부합 변경  |
| 충청남도 공주시 송신동 642-78          | 충청남도 공주시 장기로 185-3 (송신동)    | 20100112 | 행정구역 명칭 변경     |
| 충청남도 공주시 동현동 304             | 충청남도 공주시 월송동현로 400-27 (동현동) | 20100112 | 행정구역 명칭 부합 변경  |
| 충청남도 공주시 송신동 642-134, 642-76 | 충청남도 공주시 장기로 185-5 (송신동)    | 20100112 | 행정구역 명칭 변경     |
| 충청남도 공주시 송신동 257             | 충청남도 공주시 큰말2길 52 (송신동)      | 20100112 | 해당 자연마을 명칭을 활용 |
| 충청남도 공주시 송신동 642-73          | 충청남도 공주시 장기로 185-7 (송신동)    | 20100112 | 행정구역 명칭 변경     |
| 충청남도 공주시 송신동 255-3           | 충청남도 공주시 큰말2길 48 (송신동)      | 20100112 | 해당 자연마을 명칭을 활용 |

|                                  |                           |          |                |
|----------------------------------|---------------------------|----------|----------------|
| 충청남도 공주시 송선동 256                 | 충청남도 공주시 큰말2길 46 (송선동)    | 20100112 | 해당 자연마을 명칭을 활용 |
| 충청남도 공주시 송선동 552-1               | 충청남도 공주시 장기로 191 (송선동)    | 20100112 | 행정구역 명칭 반영     |
| 충청남도 공주시 송선동 255-1               | 충청남도 공주시 큰말2길 42 (송선동)    | 20100112 | 해당 자연마을 명칭을 활용 |
| 충청남도 공주시 송선동 553-5               | 충청남도 공주시 장기로 198 (송선동)    | 20100112 | 행정구역 명칭 반영     |
| 충청남도 공주시 송선동 266                 | 충청남도 공주시 큰말2길 40-2 (송선동)  | 20100112 | 해당 자연마을 명칭을 활용 |
| 충청남도 공주시 송선동 556-1               | 충청남도 공주시 장기로 217 (송선동)    | 20100112 | 행정구역 명칭 반영     |
| 충청남도 공주시 송선동 264                 | 충청남도 공주시 큰말2길 38-2 (송선동)  | 20100112 | 해당 자연마을 명칭을 활용 |
| 충청남도 공주시 송선동 265-1               | 충청남도 공주시 큰말2길 38-1 (송선동)  | 20100112 | 해당 자연마을 명칭을 활용 |
| 충청남도 공주시 송선동 557-1               | 충청남도 공주시 장기로 219 (송선동)    | 20100112 | 행정구역 명칭 반영     |
| 충청남도 공주시 송선동 262-1               | 충청남도 공주시 큰말2길 32 (송선동)    | 20100112 | 해당 자연마을 명칭을 활용 |
| 충청남도 공주시 송선동 454-1, 457-6, 456-4 | 충청남도 공주시 장기로 222 (송선동)    | 20100112 | 행정구역 명칭 반영     |
| 충청남도 공주시 송선동 225                 | 충청남도 공주시 큰말2길 30-26 (송선동) | 20100112 | 해당 자연마을 명칭을 활용 |
| 충청남도 공주시 송선동 262-2               | 충청남도 공주시 큰말2길 30-13 (송선동) | 20100112 | 해당 자연마을 명칭을 활용 |
| 충청남도 공주시 송선동 232, 231            | 충청남도 공주시 큰말2길 24-7 (송선동)  | 20100112 | 해당 자연마을 명칭을 활용 |
| 충청남도 공주시 송선동 328-1               | 충청남도 공주시 큰말1길 110 (송선동)   | 20100112 | 해당 자연마을 명칭을 활용 |
| 충청남도 공주시 송선동 735-2               | 충청남도 공주시 큰말1길 92-32 (송선동) | 20100112 | 해당 자연마을 명칭을 활용 |
| 충청남도 공주시 송선동 248                 | 충청남도 공주시 큰말1길 80-7 (송선동)  | 20100112 | 해당 자연마을 명칭을 활용 |
| 충청남도 공주시 송선동 389                 | 충청남도 공주시 큰말1길 50-14 (송선동) | 20100112 | 해당 자연마을 명칭을 활용 |
| 충청남도 공주시 송선동 417-3               | 충청남도 공주시 큰말1길 40 (송선동)    | 20100112 | 해당 자연마을 명칭을 활용 |
| 충청남도 공주시 송선동 587-1               | 충청남도 공주시 중외2길 3-36 (송선동)  | 20100112 | 해당 자연마을 명칭을 활용 |
| 충청남도 공주시 송선동 429, 642-25, 442    | 충청남도 공주시 장기로 247 (송선동)    | 20100112 | 행정구역 명칭 반영     |
| 충청남도 공주시 송선동 566-2               | 충청남도 공주시 중외2길 3-32 (송선동)  | 20100112 | 해당 자연마을 명칭을 활용 |
| 충청남도 공주시 송선동 512-1               | 충청남도 공주시 오동길 118 (송선동)    | 20100112 | 해당 자연마을 명칭을 활용 |
| 충청남도 공주시 송선동 503-2               | 충청남도 공주시 오동길 110-4 (송선동)  | 20100112 | 해당 자연마을 명칭을 활용 |
| 충청남도 공주시 송선동 503-1               | 충청남도 공주시 오동길 110-2 (송선동)  | 20100112 | 해당 자연마을 명칭을 활용 |
| 충청남도 공주시 송선동 494                 | 충청남도 공주시 오동길 81 (송선동)     | 20100112 | 해당 자연마을 명칭을 활용 |
| 충청남도 공주시 송선동 489-1               | 충청남도 공주시 오동길 76 (송선동)     | 20100112 | 해당 자연마을 명칭을 활용 |
| 충청남도 공주시 송선동 491                 | 충청남도 공주시 오동길 72 (송선동)     | 20100112 | 해당 자연마을 명칭을 활용 |
| 충청남도 공주시 송선동 475-1               | 충청남도 공주시 오동길 71 (송선동)     | 20100112 | 해당 자연마을 명칭을 활용 |
| 충청남도 공주시 송선동 475-3               | 충청남도 공주시 오동길 67 (송선동)     | 20100112 | 해당 자연마을 명칭을 활용 |
| 충청남도 공주시 송선동 475                 | 충청남도 공주시 오동길 65 (송선동)     | 20100112 | 해당 자연마을 명칭을 활용 |
| 충청남도 공주시 송선동 473                 | 충청남도 공주시 오동길 63 (송선동)     | 20100112 | 해당 자연마을 명칭을 활용 |
| 충청남도 공주시 송선동 471-1               | 충청남도 공주시 오동길 59-5 (송선동)   | 20100112 | 해당 자연마을 명칭을 활용 |
| 충청남도 공주시 송선동 470-1               | 충청남도 공주시 오동길 59-3 (송선동)   | 20100112 | 해당 자연마을 명칭을 활용 |
| 충청남도 공주시 송선동 469-2               | 충청남도 공주시 오동길 59-1 (송선동)   | 20100112 | 해당 자연마을 명칭을 활용 |

|                           |                            |          |   |  |
|---------------------------|----------------------------|----------|---|--|
| 충청남도 공주시 송선동 468-3        | 충청남도 공주시 오동길 57 (송선동)      | 20100112 | 해당 자연마을 명칭을 활용  |  |
| 충청남도 공주시 송선동 468-6        | 충청남도 공주시 오동길 55 (송선동)      | 20100112 | 해당 자연마을 명칭을 활용  |  |
| 충청남도 공주시 송선동 467-1        | 충청남도 공주시 오동길 51 (송선동)      | 20100112 | 해당 자연마을 명칭을 활용  |  |
| 충청남도 공주시 송선동 466-1        | 충청남도 공주시 오동길 49-8 (송선동)    | 20100112 | 해당 자연마을 명칭을 활용  |  |
| 충청남도 공주시 송선동 692, 466-3   | 충청남도 공주시 오동길 49-6 (송선동)    | 20100112 | 해당 자연마을 명칭을 활용  |  |
| 충청남도 공주시 송선동 465-1        | 충청남도 공주시 오동길 49-5 (송선동)    | 20100112 | 해당 자연마을 명칭을 활용  |  |
| 충청남도 공주시 송선동 78-1         | 충청남도 공주시 장기로 295-40 (송선동)  | 20100112 | 행정구역 명칭 반영  |  |
| 충청남도 공주시 송선동 465-4        | 충청남도 공주시 오동길 47 (송선동)      | 20100112 | 해당 자연마을 명칭을 활용  |  |
| 충청남도 공주시 송선동 82-1         | 충청남도 공주시 장기로 395-4 (송선동)   | 20100112 | 행정구역 명칭 반영  |  |
| 충청남도 공주시 송선동 산62, 465-5   | 충청남도 공주시 오동길 45 (송선동)      | 20100112 | 해당 자연마을 명칭을 활용  |  |
| 충청남도 공주시 송선동 460-5        | 충청남도 공주시 오동길 42-13 (송선동)   | 20100112 | 해당 자연마을 명칭을 활용  |  |
| 충청남도 공주시 송선동 81, 80-3     | 충청남도 공주시 장기로 395-14 (송선동)  | 20100112 | 행정구역 명칭 반영  |  |
| 충청남도 공주시 송선동 산58          | 충청남도 공주시 오동길 42-11 (송선동)   | 20100112 | 해당 자연마을 명칭을 활용  |  |
| 충청남도 공주시 송선동 82-3         | 충청남도 공주시 장기로 395-16 (송선동)  | 20100112 | 행정구역 명칭 반영  |  |
| 충청남도 공주시 송선동 461-2        | 충청남도 공주시 오동길 42-10 (송선동)   | 20100112 | 해당 자연마을 명칭을 활용  |  |
| 충청남도 공주시 송선동 462-3        | 충청남도 공주시 오동길 42-8 (송선동)    | 20100112 | 해당 자연마을 명칭을 활용  |  |
| 충청남도 공주시 송선동 444-2        | 충청남도 공주시 장척로 12-7 (송선동)    | 20100112 | 914년에 장기면을 정화면이라 부렸으며 현재 구 도로인 점을 감안, 장기면의 역사성을 고려하여 정척로 부여 |  |
| 충청남도 공주시 송선동 462-2, 461-1 | 충청남도 공주시 오동길 42-6 (송선동)    | 20100112 | 해당 자연마을 명칭을 활용  |  |
| 충청남도 공주시 송선동 480-2        | 충청남도 공주시 오동길 42-5 (송선동)    | 20100112 | 해당 자연마을 명칭을 활용  |  |
| 충청남도 공주시 송선동 444-5        | 충청남도 공주시 장척로 12-12 (송선동)   | 20100112 | 914년에 장기면을 정화면이라 부렸으며 현재 구 도로인 점을 감안, 장기면의 역사성을 고려하여 정척로 부여 |  |
| 충청남도 공주시 송선동 463-2        | 충청남도 공주시 오동길 42-2 (송선동)    | 20100112 | 해당 자연마을 명칭을 활용  |  |
| 충청남도 공주시 송선동 462-1        | 충청남도 공주시 오동길 40 (송선동)      | 20100112 | 해당 자연마을 명칭을 활용  |  |
| 충청남도 공주시 송선동 144-5        | 충청남도 공주시 장척로 15 (송선동)      | 20100112 | 914년에 장기면을 정화면이라 부렸으며 현재 구 도로인 점을 감안, 장기면의 역사성을 고려하여 정척로 부여 |  |
| 충청남도 공주시 송선동 453          | 충청남도 공주시 오동길 29 (송선동)      | 20100112 | 해당 자연마을 명칭을 활용  |  |
| 충청남도 공주시 송선동 457-27       | 충청남도 공주시 오동길 20 (송선동)      | 20100112 | 해당 자연마을 명칭을 활용  |  |
| 충청남도 공주시 송선동 457-5        | 충청남도 공주시 오동길 16 (송선동)      | 20100112 | 해당 자연마을 명칭을 활용  |  |
| 충청남도 공주시 송선동 456-4        | 충청남도 공주시 오동길 13 (송선동)      | 20100112 | 해당 자연마을 명칭을 활용  |  |
| 충청남도 공주시 송선동 456-4        | 충청남도 공주시 오동길 3 (송선동)       | 20100112 | 해당 자연마을 명칭을 활용  |  |
| 충청남도 공주시 송선동 160          | 충청남도 공주시 송선항새골길 70 (송선동)   | 20100112 | 마을에 소나무가 무성하여 황새가 형사 떠나지 않아 마을이라 하여 생긴 자연마을 명칭을 활용          |  |
| 충청남도 공주시 송선동 160-1        | 충청남도 공주시 송선항새골길 68 (송선동)   | 20100112 | 마을에 소나무가 무성하여 황새가 형사 떠나지 않아 마을이라 하여 생긴 자연마을 명칭을 활용          |  |
| 충청남도 공주시 송선동 161          | 충청남도 공주시 송선항새골길 66 (송선동)   | 20100112 | 마을에 소나무가 무성하여 황새가 형사 떠나지 않아 마을이라 하여 생긴 자연마을 명칭을 활용          |  |
| 충청남도 공주시 송선동 163-3        | 충청남도 공주시 송선항새골길 60 (송선동)   | 20100112 | 마을에 소나무가 무성하여 황새가 형사 떠나지 않아 마을이라 하여 생긴 자연마을 명칭을 활용          |  |
| 충청남도 공주시 송선동 167          | 충청남도 공주시 송선항새골길 56 (송선동)   | 20100112 | 마을에 소나무가 무성하여 황새가 형사 떠나지 않아 마을이라 하여 생긴 자연마을 명칭을 활용          |  |
| 충청남도 공주시 송선동 173          | 충청남도 공주시 송선항새골길 54-4 (송선동) | 20100112 | 마을에 소나무가 무성하여 황새가 형사 떠나지 않아 마을이라 하여 생긴 자연마을 명칭을 활용          |  |
| 충청남도 공주시 송선동 140-4, 139-9 | 충청남도 공주시 장척로 18-7 (송선동)    | 20100112 | 914년에 장기면을 정화면이라 부렸으며 현재 구 도로인 점을 감안, 장기면의 역사성을 고려하여 정척로 부여 |  |







|                                |                           |          |   |  |
|--------------------------------|---------------------------|----------|---|--|
| 충청남도 공주시 송선동 599               | 충청남도 공주시 마근동길 104 (송선동)   | 20100112 | 해당 자연마을 명칭을 활용                          |  |
| 충청남도 공주시 송선동 595               | 충청남도 공주시 마근동길 98-5 (송선동)  | 20100112 | 해당 자연마을 명칭을 활용                          |  |
| 충청남도 공주시 송선동 217               | 충청남도 공주시 금동길 42-13 (송선동)  | 20100112 | 산세가 수려하여 가을에는 절경을 이룬다 하여 생긴 자연마을 명칭을 활용 |  |
| 충청남도 공주시 송선동 595               | 충청남도 공주시 마근동길 98-3 (송선동)  | 20100112 | 해당 자연마을 명칭을 활용                          |  |
| 충청남도 공주시 송선동 산13               | 충청남도 공주시 금동길 42-14 (송선동)  | 20100112 | 산세가 수려하여 가을에는 절경을 이룬다 하여 생긴 자연마을 명칭을 활용 |  |
| 충청남도 공주시 송선동 595               | 충청남도 공주시 마근동길 97 (송선동)    | 20100112 | 해당 자연마을 명칭을 활용                          |  |
| 충청남도 공주시 송선동 217               | 충청남도 공주시 금동길 42-17 (송선동)  | 20100112 | 산세가 수려하여 가을에는 절경을 이룬다 하여 생긴 자연마을 명칭을 활용 |  |
| 충청남도 공주시 송선동 204               | 충청남도 공주시 금동길 44 (송선동)     | 20100112 | 산세가 수려하여 가을에는 절경을 이룬다 하여 생긴 자연마을 명칭을 활용 |  |
| 충청남도 공주시 송선동 592-1             | 충청남도 공주시 마근동길 95-2 (송선동)  | 20100112 | 해당 자연마을 명칭을 활용                          |  |
| 충청남도 공주시 송선동 산20               | 충청남도 공주시 금동길 48 (송선동)     | 20100112 | 산세가 수려하여 가을에는 절경을 이룬다 하여 생긴 자연마을 명칭을 활용 |  |
| 충청남도 공주시 송선동 592               | 충청남도 공주시 마근동길 95-1 (송선동)  | 20100112 | 해당 자연마을 명칭을 활용                          |  |
| 충청남도 공주시 송선동 186-2, 186        | 충청남도 공주시 금동길 62-7 (송선동)   | 20100112 | 산세가 수려하여 가을에는 절경을 이룬다 하여 생긴 자연마을 명칭을 활용 |  |
| 충청남도 공주시 송선동 592               | 충청남도 공주시 마근동길 95 (송선동)    | 20100112 | 해당 자연마을 명칭을 활용                          |  |
| 충청남도 공주시 송선동 산20, 185          | 충청남도 공주시 금동길 62-16 (송선동)  | 20100112 | 산세가 수려하여 가을에는 절경을 이룬다 하여 생긴 자연마을 명칭을 활용 |  |
| 충청남도 공주시 송선동 592               | 충청남도 공주시 마근동길 94 (송선동)    | 20100112 | 해당 자연마을 명칭을 활용                          |  |
| 충청남도 공주시 송선동 산20               | 충청남도 공주시 금동길 62-18 (송선동)  | 20100112 | 산세가 수려하여 가을에는 절경을 이룬다 하여 생긴 자연마을 명칭을 활용 |  |
| 충청남도 공주시 송선동 592               | 충청남도 공주시 마근동길 92 (송선동)    | 20100112 | 해당 자연마을 명칭을 활용                          |  |
| 충청남도 공주시 송선동 184-1             | 충청남도 공주시 금동길 80 (송선동)     | 20100112 | 산세가 수려하여 가을에는 절경을 이룬다 하여 생긴 자연마을 명칭을 활용 |  |
| 충청남도 공주시 송선동 604-4             | 충청남도 공주시 마근동길 70-12 (송선동) | 20100112 | 해당 자연마을 명칭을 활용                          |  |
| 충청남도 공주시 송선동 169-6             | 충청남도 공주시 금동길 82-15 (송선동)  | 20100112 | 산세가 수려하여 가을에는 절경을 이룬다 하여 생긴 자연마을 명칭을 활용 |  |
| 충청남도 공주시 송선동 589               | 충청남도 공주시 마근동길 63-12 (송선동) | 20100112 | 해당 자연마을 명칭을 활용                          |  |
| 충청남도 공주시 송선동 125               | 충청남도 공주시 동현길 1 (송선동)      | 20100112 | 도로의 방향이 동현리를 향하여 동현길로 부여                |  |
| 충청남도 공주시 송선동 589-5             | 충청남도 공주시 마근동길 63-7 (송선동)  | 20100112 | 해당 자연마을 명칭을 활용                          |  |
| 충청남도 공주시 송선동 122-7, 122        | 충청남도 공주시 동현길 4 (송선동)      | 20100112 | 도로의 방향이 동현리를 향하여 동현길로 부여                |  |
| 충청남도 공주시 송선동 657-6, 125-9      | 충청남도 공주시 동현길 7 (송선동)      | 20100112 | 도로의 방향이 동현리를 향하여 동현길로 부여                |  |
| 충청남도 공주시 송선동 122-3             | 충청남도 공주시 동현길 10 (송선동)     | 20100112 | 도로의 방향이 동현리를 향하여 동현길로 부여                |  |
| 충청남도 공주시 송선동 589-4             | 충청남도 공주시 마근동길 63-9 (송선동)  | 20100112 | 해당 자연마을 명칭을 활용                          |  |
| 충청남도 공주시 송선동 119-4, 119        | 충청남도 공주시 동현길 11 (송선동)     | 20100112 | 도로의 방향이 동현리를 향하여 동현길로 부여                |  |
| 충청남도 공주시 송선동 587               | 충청남도 공주시 마근동길 55 (송선동)    | 20100112 | 해당 자연마을 명칭을 활용                          |  |
| 충청남도 공주시 송선동 119-1             | 충청남도 공주시 동현길 13 (송선동)     | 20100112 | 도로의 방향이 동현리를 향하여 동현길로 부여                |  |
| 충청남도 공주시 송선동 587-1             | 충청남도 공주시 마근동길 51 (송선동)    | 20100112 | 해당 자연마을 명칭을 활용                          |  |
| 충청남도 공주시 송선동 118-1, 657-2, 119 | 충청남도 공주시 동현길 17 (송선동)     | 20100112 | 도로의 방향이 동현리를 향하여 동현길로 부여                |  |
| 충청남도 공주시 송선동 567-2             | 충청남도 공주시 마근동길 34 (송선동)    | 20100112 | 해당 자연마을 명칭을 활용                          |  |
| 충청남도 공주시 송선동 120               | 충청남도 공주시 동현길 20 (송선동)     | 20100112 | 도로의 방향이 동현리를 향하여 동현길로 부여                |  |
| 충청남도 공주시 송선동 573               | 충청남도 공주시 마근동길 32-19 (송선동) | 20100112 | 해당 자연마을 명칭을 활용                          |  |



|                               |                                |          |                                      |
|-------------------------------|--------------------------------|----------|--------------------------------------|
| 충청남도 공주시 송선동 543-3            | 충청남도 공주시 송선농공단지길 8 (송선동)       | 20100202 | 농공단지 안에 있는 도로로 농공단지 명칭 활용            |
| 충청남도 공주시 송선동 543-2            | 충청남도 공주시 송선농공단지길 6 (송선동)       | 20100202 | 농공단지 안에 있는 도로로 농공단지 명칭 활용            |
| 충청남도 공주시 송선동 536-15           | 충청남도 공주시 송선농공단지길 5 (송선동)       | 20100202 | 농공단지 안에 있는 도로로 농공단지 명칭 활용            |
| 충청남도 공주시 우성면 묵천리 577          | 충청남도 공주시 우성면 문촌길 52-16         | 20100112 | 귀산리와 묵천리를 관통하는 도로로 고유의 옛 명칭인 문촌길로 부여 |
| 충청남도 공주시 석장리동 146             | 충청남도 공주시 장기면 석장리길 90-21 (석장리동) | 20110630 | 해당 자연마을 명칭 활용                        |
| 충청남도 공주시 석장리동 263             | 충청남도 공주시 석장리길 241-19 (석장리동)    | 20110630 | 해당 자연마을 명칭 활용                        |
| 충청남도 공주시 석장리동 222-3           | 충청남도 공주시 석장리구절골길 30-6 (석장리동)   | 20110630 | 큰 절이 있었던 골짜기라하여 생긴 자연마을 명칭을 활용       |
| 충청남도 공주시 석장리동 신25             | 충청남도 공주시 석장리구절골길 71 (석장리동)     | 20110630 | 큰 절이 있었던 골짜기라하여 생긴 자연마을 명칭을 활용       |
| 충청남도 공주시 석장리동 418             | 충청남도 공주시 석장리길 35 (석장리동)        | 20110630 | 해당 자연마을 명칭 활용                        |
| 충청남도 공주시 석장리동 418-11          | 충청남도 공주시 석장리길 41 (석장리동)        | 20110630 | 해당 자연마을 명칭 활용                        |
| 충청남도 공주시 석장리동 418-10          | 충청남도 공주시 석장리길 41-1 (석장리동)      | 20110630 | 해당 자연마을 명칭 활용                        |
| 충청남도 공주시 석장리동 170-1           | 충청남도 공주시 석장리길 87 (석장리동)        | 20110630 | 해당 자연마을 명칭 활용                        |
| 충청남도 공주시 석장리동 168             | 충청남도 공주시 석장리길 88-3 (석장리동)      | 20110630 | 해당 자연마을 명칭 활용                        |
| 충청남도 공주시 석장리동 167             | 충청남도 공주시 석장리길 88-7 (석장리동)      | 20110630 | 해당 자연마을 명칭 활용                        |
| 충청남도 공주시 석장리동 165             | 충청남도 공주시 석장리길 88-11 (석장리동)     | 20110630 | 해당 자연마을 명칭 활용                        |
| 충청남도 공주시 석장리동 142-2           | 충청남도 공주시 석장리길 88-17 (석장리동)     | 20110630 | 해당 자연마을 명칭 활용                        |
| 충청남도 공주시 석장리동 127-1           | 충청남도 공주시 석장리길 88-33 (석장리동)     | 20110630 | 해당 자연마을 명칭 활용                        |
| 충청남도 공주시 석장리동 126-1           | 충청남도 공주시 석장리길 88-35 (석장리동)     | 20110630 | 해당 자연마을 명칭 활용                        |
| 충청남도 공주시 석장리동 139             | 충청남도 공주시 석장리길 88-37 (석장리동)     | 20110630 | 해당 자연마을 명칭 활용                        |
| 충청남도 공주시 석장리동 129-2           | 충청남도 공주시 석장리길 88-39 (석장리동)     | 20110630 | 해당 자연마을 명칭 활용                        |
| 충청남도 공주시 석장리동 159             | 충청남도 공주시 석장리길 90-1 (석장리동)      | 20110630 | 해당 자연마을 명칭 활용                        |
| 충청남도 공주시 석장리동 160             | 충청남도 공주시 석장리길 90-3 (석장리동)      | 20110630 | 해당 자연마을 명칭 활용                        |
| 충청남도 공주시 석장리동 161             | 충청남도 공주시 석장리길 90-5 (석장리동)      | 20110630 | 해당 자연마을 명칭 활용                        |
| 충청남도 공주시 석장리동 163             | 충청남도 공주시 석장리길 90-6 (석장리동)      | 20110630 | 해당 자연마을 명칭 활용                        |
| 충청남도 공주시 석장리동 156             | 충청남도 공주시 석장리길 90-7 (석장리동)      | 20110630 | 해당 자연마을 명칭 활용                        |
| 충청남도 공주시 석장리동 162             | 충청남도 공주시 석장리길 90-8 (석장리동)      | 20110630 | 해당 자연마을 명칭 활용                        |
| 충청남도 공주시 석장리동 155             | 충청남도 공주시 석장리길 90-9 (석장리동)      | 20110630 | 해당 자연마을 명칭 활용                        |
| 충청남도 공주시 석장리동 142-1, 496, 475 | 충청남도 공주시 석장리길 90-10 (석장리동)     | 20110630 | 해당 자연마을 명칭 활용                        |
| 충청남도 공주시 석장리동 155-1           | 충청남도 공주시 석장리길 90-11 (석장리동)     | 20110630 | 해당 자연마을 명칭 활용                        |
| 충청남도 공주시 석장리동 151             | 충청남도 공주시 석장리길 90-13 (석장리동)     | 20110630 | 해당 자연마을 명칭 활용                        |
| 충청남도 공주시 석장리동 143             | 충청남도 공주시 석장리길 90-16 (석장리동)     | 20110630 | 해당 자연마을 명칭 활용                        |
| 충청남도 공주시 석장리동 152             | 충청남도 공주시 석장리길 90-17 (석장리동)     | 20110630 | 해당 자연마을 명칭 활용                        |
| 충청남도 공주시 석장리동 150             | 충청남도 공주시 석장리길 90-19 (석장리동)     | 20110630 | 해당 자연마을 명칭 활용                        |
| 충청남도 공주시 석장리동 146             | 충청남도 공주시 석장리길 90-21 (석장리동)     | 20110630 | 해당 자연마을 명칭 활용                        |
| 충청남도 공주시 석장리동 148-1           | 충청남도 공주시 석장리길 90-27 (석장리동)     | 20110630 | 해당 자연마을 명칭 활용                        |



|                            |                              |          |   |  |
|----------------------------|------------------------------|----------|---|--|
| 충청남도 공주시 석장리동 415          | 충청남도 공주시 석장리대추골길 15 (석장리동)   | 20110630 | 대추나무가 많이 있었다 하여 생긴 자연마을 명칭 활용                       |  |
| 충청남도 공주시 석장리동 404          | 충청남도 공주시 석장리대추골길 40 (석장리동)   | 20110630 | 대추나무가 많이 있었다 하여 생긴 자연마을 명칭 활용                       |  |
| 충청남도 공주시 석장리동 402          | 충청남도 공주시 석장리대추골길 44 (석장리동)   | 20110630 | 대추나무가 많이 있었다 하여 생긴 자연마을 명칭 활용                       |  |
| 충청남도 공주시 석장리동 401-3        | 충청남도 공주시 석장리대추골길 48 (석장리동)   | 20110630 | 대추나무가 많이 있었다 하여 생긴 자연마을 명칭 활용                       |  |
| 충청남도 공주시 석장리동 401-1, 400-1 | 충청남도 공주시 석장리대추골길 48-1 (석장리동) | 20110630 | 대추나무가 많이 있었다 하여 생긴 자연마을 명칭 활용                       |  |
| 충청남도 공주시 석장리동 산81-1        | 충청남도 공주시 석장리대추골길 50-2 (석장리동) | 20110630 | 대추나무가 많이 있었다 하여 생긴 자연마을 명칭 활용                       |  |
| 충청남도 공주시 유구읍 세동리 101-6     | 충청남도 공주시 유구읍 세동길 235-3       | 20111205 | 세동리를 관통하는 주 도로로 행정구역 명칭을 활용                         |  |
| 충청남도 공주시 의당면 수촌리 248-21    | 충청남도 공주시 의당면 신촌길 28          | 20110106 | 예전 수촌리를 신촌이라 불렀다 하여 옛 명칭을 활용하여 신촌길로 부여              |  |
| 충청남도 공주시 정안면 내문리 162-2     | 충청남도 공주시 정안면 정안마곡사로 753-13   | 20100112 | 정안면에서 마곡사를 향하는 도로로 행정구역 명칭과 마곡사의 명칭을 활용하여 정안마곡사로 부여 |  |
| 충청남도 공주시 신평면 입동리 53        | 충청남도 공주시 신평면 굴터안길 25-13      | 20100112 | 군티라고도 부르는데 굴터고개 아래에 자리한 마을이라 하여 굴터안길로 부여            |  |

## 도로명주소 변경 고시

우리시 도로명주소 부여건물 중 도로명주소 변경 부여 사항이 있어 「도로명주소법」 제18조 및 같은법 시행령 제9조, 제22조, 제23조, 제24조에 따라 변경된 도로명주소를 다음과 같이 고시합니다.

2012. 8. 13.

공주시장

○ 도로명주소 : 공주시 계룡면 다라울중대길 172-14외 8건

| 종전주소   |     | 도로명주소 |     | 도로명 고시일 | 도로명 부여사유 |
|--------|-----|-------|-----|---------|----------|
| 변경전    | 변경후 | 변경전   | 변경후 |         |          |
| (별지참조) |     |       |     |         |          |

※ 고시내용 및 기타 자세한 사항은 공주시청 토지과(☎840-8480)에 문의 또는 새주소 안내 홈페이지([www.juso.go.kr](http://www.juso.go.kr))에서 열람하시기 바랍니다.

○ 도로명주소 사용 및 공부상 주소전환

- 도로명주소는 2012. 8. 13 고시 후 도로명주소법 제19조에 의거 공법관계에 있어서 주소로 사용되며, 현행 지번주소는 일정기간 도로명주소와 함께 사용할 수 있습니다.
- 공공기관에서 비치·관리하고 있는 각종 공부상 주소(소재지)는 해당기관에서 도로명주소로 변경합니다.

○ 도로명주소 변경 등

- 도로명 또는 건물번호의 변경은 도로명주소법 시행령 제19조에서 정한 절차에 따라 신청할 수 있습니다.
- 도로명은 도로명주소법 시행령 제7조제7항에 의거 당해 도로명이 고시된 날부터 3년이 지난 후에 변경할 수 있습니다.

○ 참고사항

- 공동주택의 경우 종전주소의 공동주택명, 동·호와 도로명주소의 상세주소는 공법관계의 각종 공부상 기재된 주소로 한다.



## 도로명주소 폐지고시

우리시 건물등의 멸실에 따라 도로명주소 폐지 사항이 있어 「도로명주소법」 제18조 및 같은법 시행령 제9조 및 제25조 따라 폐지된 도로명주소를 다음과 같이 고시합니다.

2012. 8. 13.

공주시장

○ 도로명주소 : 공주시 느랏티길 30 (무릉동) 외 21건

| 도로명주소  | 도로명주소 폐지일자 | 폐지 사유 |
|--------|------------|-------|
| (별지참조) |            |       |

※ 고시내용 및 기타 자세한 사항은 공주시청 토지과(☎840-8480)에 문의 또는 새주소 안내 홈페이지([www.juso.go.kr](http://www.juso.go.kr))에서 열람하시기 바랍니다.

○ 도로명주소 사용 및 공부상 주소전환

- 도로명주소는 2012. 8. 13 고시 후 도로명주소법 제19조에 의거 공법관계에 있어서 주소로 사용되며, 현행 지번주소는 일정기간 도로명주소와 함께 사용할 수 있습니다.
- 공공기관에서 비치·관리하고 있는 각종 공부상 주소(소재지)는 해당기관에서 도로명주소로 변경합니다.

○ 참고사항

- 금번 폐지된 도로명주소는 주소로써 사용할 수 없으며, 건물 신축등에 의거 새로이 도로명주소를 부여후 사용할 수 있습니다.

## 도로명주소 폐지 고시 세부내역

| 종전주소                   | 도로명주소         | 폐지 고시일   | 폐지사유 | 비고 |
|------------------------|---------------|----------|------|----|
| 충청남도 공주시 무룡동 492       | 느릿터길 30       | 20120813 | 건물말소 |    |
| 충청남도 공주시 옥룡동 257-9     | 옥룡1길 16-9     | 20120813 | 건물말소 |    |
| 충청남도 공주시 사곡면 운암리 349   | 위뜸중방골길 16-13  | 20120813 | 건물말소 |    |
| 충청남도 공주시 탄천면 심각리 460-5 | 북산2길 33       | 20120813 | 건물말소 |    |
| 충청남도 공주시 동현동 269-1     | 월송동현로 346-8   | 20120813 | 건물말소 |    |
| 충청남도 공주시 계룡면 양화리 34-1  | 보목 고개로 383-15 | 20120813 | 건물말소 |    |
| 충남 공주시 장기면 석장리동 148    | 석장리길 90-23    | 20120813 | 건물말소 |    |
| 충남 공주시 장기면 석장리동 146    | 석장리길 90-18    | 20120813 | 건물말소 |    |
| 충남 공주시 월미동 336-1       | 월미안터길 42      | 20120813 | 건물말소 |    |
| 충남 공주시 월미동 334         | 월미안터길 52      | 20120813 | 건물말소 |    |
| 충남 공주시 월미동 362-3       | 월미안터길 43-99   | 20120813 | 건물말소 |    |
| 충남 공주시 우성면 한천리 172-4   | 무성산로 765-9    | 20120813 | 건물말소 |    |
| 충남 공주시 우성면 평목리 9       | 들목길 8         | 20120813 | 건물말소 |    |
| 충남 공주시 소학동 97-4        | 창벽로 144-17    | 20120813 | 건물말소 |    |
| 충남 공주시 우성면 동대리 148-12  | 동대리길 72-2     | 20120813 | 건물말소 |    |
| 충남 공주시 우성면 동대리 148-20  | 동대리길 72-6     | 20120813 | 건물말소 |    |
| 충남 공주시 우성면 묵천리 577-2   | 묵촌길 52-12     | 20120813 | 건물말소 |    |
| 충남 공주시 계룡면 중장리 산18     | 왕홍장악로 59-10   | 20120813 | 건물말소 |    |
| 충남 공주시 계룡면 중장리 919     | 왕홍장악로 59-12   | 20120813 | 건물말소 |    |
| 충남 공주시 사곡면 회화리 313     | 김새울길 39       | 20120813 | 건물말소 |    |
| 충남 공주시 동현동 195-2       | 별신당길 1-9      | 20120813 | 건물말소 |    |
| 충남 공주시 동현동 26-2        | 장기로 523-53    | 20120813 | 건물말소 |    |

## 의당복합농공단지 지정(변경) 및 실시계획(변경) 고시(안)

1. 「산업입지 및 개발에 관한 법률」 제8조 및 제19조의2 제1항의 규정에 의하여 의당복합농공단지의 지정(변경) 및 실시계획(변경) 승인사항을 다음과 같이 고시합니다.
2. 관계도서의 게재는 생략하며 관계도서는 공주시 경제과(041-840-2364)에 비치하고, 이해관계인과 일반인이 열람할 수 있습니다.

2012년 08월 24일

### 공 주 시 장

#### ▣ 의당복합농공단지 지정(변경)

1. 농공단지의 명칭 : 의당복합농공단지(변경없음)
2. 농공단지의 위치 및 면적(변경없음)
  - 가. 위 치 : 충청남도 공주시 의당면 가산리 산18-2번지 일원
  - 나. 면 적 : 149,022㎡
3. 농공단지의 지정목적(변경없음)
  - 건설자재 생산기업인 한일시멘트(주)의 시멘트(레미콘, 레미탈)공장을 입지시켜 행정중심복합도시 건설을 지원하고, 지역균형발전 및 지역경제 활성화와 지역주민의 농외소득 및 신규 고용창출을 도모

4. 농공단지개발사업의 시행자(변경)

- 한일시멘트(주) 대표 당초 허가호 ⇒ 변경 원인상

5. 농공단지의 개발기간 및 개발방법(변경없음)

가. 개발기간 : 2008년 ~ 2012년 12월 31월

나. 개발방법 : 민간개발

6. 주요 유치업종(변경없음)

- 비금속광물제품 제조업(C23)

7. 토지이용 및 주요기반시설계획(변경)

가. 토지이용계획(변경)

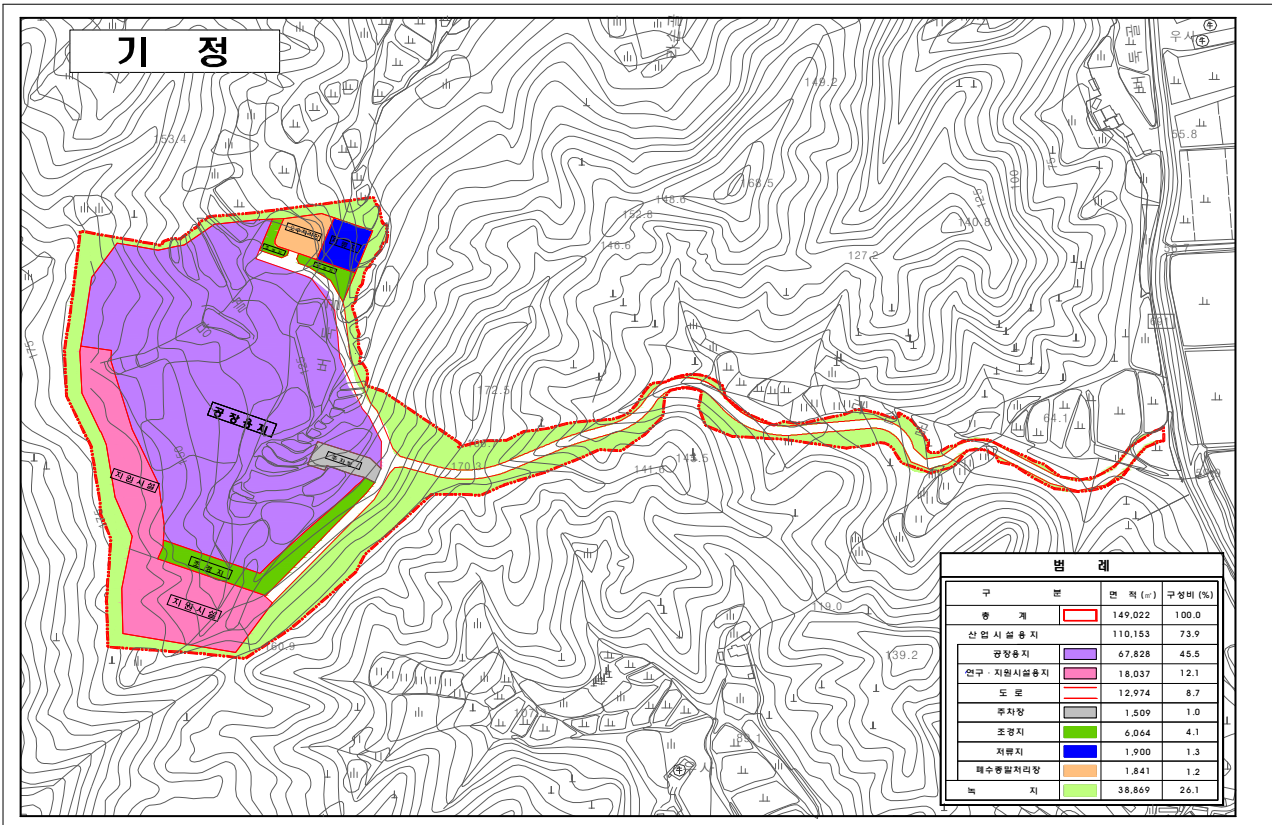
< 토지이용계획표 >

| 구분     | 면적 (㎡)  | 구성비(%) | 비고 |
|--------|---------|--------|----|
| 총계     | 149,022 | 100.0  |    |
| 산업시설용지 | 110,153 | 73.9   |    |
| 녹지     | 38,869  | 26.1   |    |

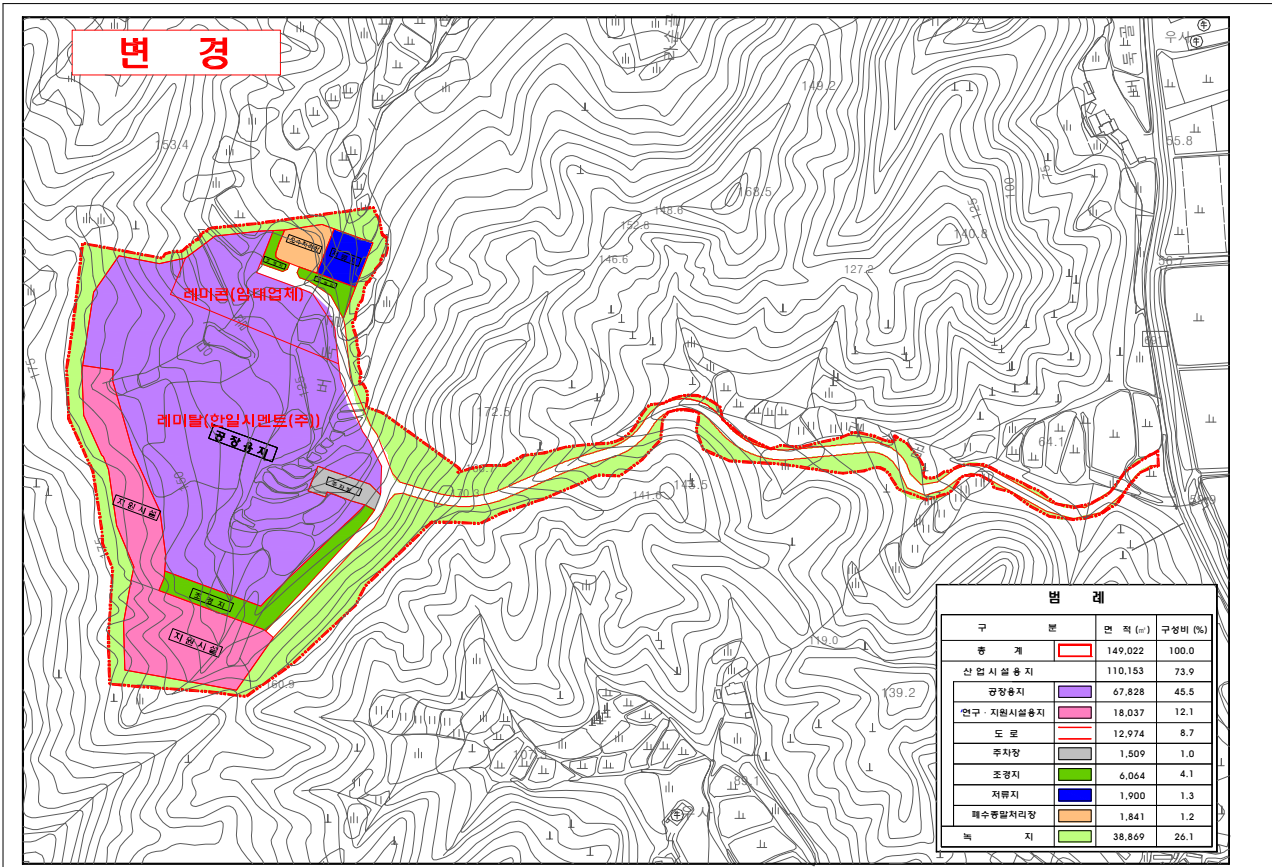
< 세부개발계획(변경)표 >

| 구분        | 면적 (㎡)           |        |             | 구성비(%)    | 비고   |  |
|-----------|------------------|--------|-------------|-----------|------|--|
|           | 기정               | 변경     | 변경후         |           |      |  |
| 총계        | 149,022          | -      | 149,022     | 100.0     |      |  |
| 산업시설용지    | 110,153          | -      | 110,153     | 73.9      |      |  |
| 공장<br>용지  | 계                | 67,828 | -           | 67,828    | 45.5 |  |
|           | 한일시멘트(주)<br>직접사용 | 67,828 | 감)10,186.01 | 57,641.99 | 38.7 |  |
|           | 임대               | -      | 증)10,186.01 | 10,186.01 | 6.8  |  |
| 연구·지원시설용지 | 18,037           | -      | 18,037      | 12.1      |      |  |
| 도로        | 12,974           | -      | 12,974      | 8.7       |      |  |
| 주차장       | 1,509            | -      | 1,509       | 1.0       |      |  |
| 조경지       | 6,064            | -      | 6,064       | 4.1       |      |  |
| 저류지       | 1,900            | -      | 1,900       | 1.3       |      |  |
| 폐수처리장     | 1,841            | -      | 1,841       | 1.2       |      |  |
| 녹지        | 38,869           | -      | 38,869      | 26.1      |      |  |

< 토지이용계획도 \_ 기정 >



< 토지이용계획도 \_ 변경 >



## 나. 기반시설계획(변경없음)

### 1) 도로계획

◦ 도로 총괄표

| 구분   |    | 노선수 | 연장(m)   | 면적(m <sup>2</sup> ) | 비고       |  |
|------|----|-----|---------|---------------------|----------|--|
| 합계   |    | 2   | 1,372.3 | 12,974.0            |          |  |
| 일반도로 | 중로 | 소계  | -       | -                   |          |  |
|      |    | 3류  | -       | -                   |          |  |
|      | 소로 | 소계  | 2       | 1,372.3             | 12,974.0 |  |
|      |    | 1류  | 2       | 1,372.3             | 12,974.0 |  |

◦ 도로 결정 조서

| 구분 | 규모 |    |    |       | 기능   | 연장(m) | 기점         | 종점        | 사용형태  | 주요경과지 | 최초결정일 | 비고 |
|----|----|----|----|-------|------|-------|------------|-----------|-------|-------|-------|----|
|    | 등급 | 류별 | 번호 | 폭원(m) |      |       |            |           |       |       |       |    |
| 기정 | 소로 | 1  | 1  | 10    | 국지도로 | 518.0 | 오페수처리장     | 연구·지원시설용지 | 단지내도로 | 농공단지  |       |    |
| 기정 | 소로 | 1  | 2  | 10    | 국지도로 | 854.3 | 가산리 44-6번지 | 소로1-1     | 진입도로  |       |       |    |

### 2) 주차장계획

◦ 주차장 결정조서

| 구분 | 도면표시번호 | 시설명 | 위치                | 면적(m <sup>2</sup> ) |    |         | 최초결정일 | 비고 |
|----|--------|-----|-------------------|---------------------|----|---------|-------|----|
|    |        |     |                   | 기정                  | 변경 | 변경후     |       |    |
| 기정 | ⑤      | 주차장 | 의당면 가산리 산18-2임 일원 | 1,509.0             | -  | 1,509.0 |       |    |

### 3) 공원·녹지계획

◦ 녹지 결정조서

| 구분 | 도면표시번호 | 시설명 | 시설의세분 | 위치              | 면적(m <sup>2</sup> ) | 최초결정일 | 비고 |
|----|--------|-----|-------|-----------------|---------------------|-------|----|
| 기정 | ⑦      | 녹지  | 완충녹지  | 의당면 가산리 산16임 일원 | 38,869.0            |       |    |

#### 4) 방재시설계획

- 우수지 결정조서

| 구분 | 도면 표시 번호 | 시설명 | 시설의 세 분 | 위 치               | 면적 (m <sup>2</sup> ) | 최 초 결정일 | 비고 |
|----|----------|-----|---------|-------------------|----------------------|---------|----|
| 기정 | ④        | 우수지 | 저류시설    | 의당면 가산리 산18-7임 일원 | 1,900.0              |         |    |

#### 5) 환경기초시설계획

- 수질오염방지시설(오·폐수처리장)결정조서

| 구분 | 도면 표시 번호 | 시설명       | 시설의 세 분  | 위 치               | 면적 (m <sup>2</sup> ) | 최 초 결정일 | 비고 |
|----|----------|-----------|----------|-------------------|----------------------|---------|----|
| 기정 | ③        | 수질오염 방지시설 | 오·폐수 처리장 | 의당면 가산리 산18-7임 일원 | 1,841.0              |         |    |

### 8. 농공단지의 개발을 위한 주요 기반시설계획(변경없음)

#### 가. 용수공급계획

| 총 용수량 (m <sup>3</sup> /일) | 공업용수량 (m <sup>3</sup> /일) | 생활용수량 (m <sup>3</sup> /일) | 비 고        |
|---------------------------|---------------------------|---------------------------|------------|
| 280                       | 200                       | 80                        | 단지 내 심정 개발 |

#### 나. 오·폐수처리계획

| 구 분    | 용수량 (m <sup>3</sup> /일) | 계획일 오·폐수량 (m <sup>3</sup> /일) | 비 고               |
|--------|-------------------------|-------------------------------|-------------------|
| 생활계 오수 | 80                      | 70.46                         | 분뇨 + 잡배수          |
| 산업계 폐수 | 200                     | 60                            | 폐수화율 30.0% 적용     |
| 계      | 280                     | 130.46                        | 단지 내 오·폐수 처리시설 설치 |

#### 다. 폐기물처리시설계획

| 구 분    | 합계    | 폐기물 처리계획 |       |       |       |
|--------|-------|----------|-------|-------|-------|
|        |       | 소 각      | 매 립   | 재활용   | 위탁처리  |
| 총발생량   | 2.213 | 0.017    | 0.012 | 0.044 | 2.140 |
| 생활폐기물  | 0.073 | 0.017    | 0.012 | 0.044 | -     |
| 사업장폐기물 | 2.140 | -        | -     | -     | 2.140 |

라. 전력공급계획

| 구 분  | 부지면적 (㎡)  | 전력원단위 (KW/천㎡·월) | 부하율 (%) | 전력수요 (MWh/년) | 비 고 |
|------|-----------|-----------------|---------|--------------|-----|
| 전력수요 | 110,153.0 | 207.52          | 40      | 9,000        |     |

마. 통신공급계획

| 구 분 | 공장용지면적 (㎡) | 계획인구 (명) | 산정원단위  | 소요대수 (대) | 비고 |
|-----|------------|----------|--------|----------|----|
| 합 계 | 110,153.0  | 134      | 1회선/5인 | 27       |    |

9. 수용 · 또는 사용할 토지 · 건축물 기타 물건이나 권리가 있는 경우 그 세목과 그 소유자 및 「공익사업을 위한 토지 등의 취득 및 보상에 관한 법률」 제2조 제5호의 규정에 의한 관계인의 성명·주소 (변경없음)

| 번호  | 소재지 |    | 지번   | 지목 | 면적(㎡)   |         | 소유자                                |           | 성명 | 공유 지분 | 관계인     |    |             | 비고 |
|-----|-----|----|------|----|---------|---------|------------------------------------|-----------|----|-------|---------|----|-------------|----|
|     | 면   | 리  |      |    | 지적      | 편입      | 주소                                 | 주소        |    |       | 성명 및 명칭 | 주소 | 권리의 종류 및 내용 |    |
| 합 계 |     |    |      |    | 623,290 | 149,022 |                                    |           |    |       |         |    |             |    |
| 1   | 의당  | 가산 | 0-7가 |    |         | 50      |                                    |           |    |       |         |    |             |    |
| 2   | 의당  | 가산 | 44-6 | 답  | 605     | 495     | 충청남도 공주시 의당면 가산리 54-1              | 총의 산업(주)  |    |       |         |    |             |    |
| 3   | 의당  | 가산 | 49-1 | 임야 | 2,273   | 1,226   | 서울 영등포구 당산동 5가 7-2 유원제일2차 @203-205 | 오남숙 외3인   |    |       |         |    |             |    |
| 4   | 의당  | 가산 | 54-1 | 임야 | 25,275  | 5,064   | 서울 영등포구 당산동 5가 7-2 유원제일2차 @203-205 | 오남숙 외3인   |    |       |         |    |             |    |
| 5   | 의당  | 가산 | 54-2 | 임야 | 643     | 643     | 서울특별시 강남구 역삼동 832-2                | (주)한일 시멘트 |    |       |         |    |             |    |
| 6   | 의당  | 가산 | 56-0 | 답  | 565     | 565     | 서울특별시 강남구 역삼동 832-2                | (주)한일 시멘트 |    |       |         |    |             |    |
| 7   | 의당  | 가산 | 57-0 | 답  | 192     | 192     | 서울특별시 강남구 역삼동 832-2                | (주)한일 시멘트 |    |       |         |    |             |    |

| 번호 | 소재지 |    | 지번     | 지목 | 면적(㎡)   |        | 소유자                                    | 성명      | 공유지분              | 관계인     |                     |             | 비고 |
|----|-----|----|--------|----|---------|--------|--|---------|-------------------|---------|---------------------|-------------|----|
|    | 면   | 리  |        |    | 지적      | 편입     | 주소                                     |         |                   | 성명 및 명칭 | 주소                  | 권리의 종류 및 내용 |    |
| 8  | 의당  | 가산 | 58-0   | 답  | 5,012   | 5,012  | 서울특별시 강남구 역삼동 832-2                    | ㈜한일시멘트  |                   |         |                     |             |    |
| 9  | 의당  | 가산 | 60-0   | 답  | 4,658   | 3,807  | 경기도 화성시 태안읍 반월리 870 신영통 현대아파트 407-1104 | 이분주     |                   |         |                     |             |    |
| 10 | 의당  | 가산 | 60-1   | 임야 | 23,660  | 23,660 | 서울특별시 강남구 역삼동 832-2                    | ㈜한일시멘트  |                   |         |                     |             |    |
| 11 | 의당  | 가산 | 60-2   | 임야 | 4,141   | 1,912  | 서울특별시 강남구 역삼동 832-2                    | ㈜한일시멘트  |                   |         |                     |             |    |
| 12 | 의당  | 가산 | 330-26 | 하천 | 4,389   | 2,597  | 국토해양부                                  | 국       |                   |         |                     |             |    |
| 13 | 의당  | 가산 | 332    | 구거 | 3,419   | 71     | 농림수산식품부                                | 국       |                   |         |                     |             |    |
| 14 | 의당  | 가산 | 산10    | 임야 | 156,892 | 1,019  | 서울 영등포구 당산동 5가 7-2 유원제일2차 @203-205     | 오남숙 외3인 |                   |         |                     |             |    |
| 15 | 의당  | 가산 | 산15    | 임야 | 29,222  | 1,805  | 서울 영등포구 당산동 5가 7-2 유원제일2차 @203-205     | 오남숙 외3인 |                   |         |                     |             |    |
| 16 | 의당  | 가산 | 산15-2  | 임야 | 935     | 231    | 서울 영등포구 당산동 5가 7-2 유원제일2차 @203-205     | 오남숙 외3인 |                   |         |                     |             |    |
| 17 | 의당  | 가산 | 산16    | 임야 | 95,729  | 9,842  | 서울 영등포구 당산동 5가 7-2 유원제일2차 @203-205     | 오남숙 외3인 |                   |         |                     |             |    |
| 18 | 의당  | 가산 | 산16-2  | 임야 | 932     | 281    | 서울 영등포구 당산동 5가 7-2 유원제일2차 @203-205     | 오남숙 외3인 |                   |         |                     |             |    |
| 19 | 의당  | 가산 | 산18-2  | 임야 | 195,489 | 38,744 | 서울특별시 강남구 역삼동 832-2                    | ㈜한일시멘트  | 155,884 / 195,489 | ㈜한일시멘트  | 서울특별시 강남구 역삼동 832-2 | 근저당권, 지상권   |    |
| 20 | 의당  | 가산 | 산18-5  | 임야 | 29,857  | 21,897 | 충청남도 공주시 상왕동 339                       | 이정우     |                   |         |                     |             |    |
| 21 | 의당  | 가산 | 산18-6  | 임야 | 3,575   | 569    | 서울특별시 강남구 역삼동 832-2                    | ㈜한일시멘트  |                   | ㈜한일시멘트  | 서울특별시 강남구 역삼동 832-2 | 근저당권, 지상권   |    |
| 22 | 의당  | 가산 | 산18-7  | 임야 | 33,261  | 29,340 | 서울특별시 강남구 역삼동 832-2                    | ㈜한일시멘트  |                   | ㈜한일시멘트  | 서울특별시 강남구 역삼동 832-2 | 근저당권, 지상권   |    |

## ▣ 의당복합농공단지 실시계획(변경)

1. 사업의 명칭 : 의당복합농공단지(변경없음)

2. 사업시행자의 성명(변경)

◦ 한일시멘트(주) 대표 당초 허기호 ⇒ 변경 원인상

3. 사업의 목적 및 개요(변경)

◦ 사업의 목적 : 농공단지 개발

◦ 사업의 개요

- 시행방법 : 실수요자 개발

- 주요변경사항 : 산업시설용지 중 공장용지를 사업시행자 전부사용에서 일부를 제3업체(토지임차입주업체)에 임대(67,828㎡ 중 10,186.01㎡)하는 계획으로 변경

4. 사업의 위치 및 면적(변경없음)

가. 위 치 : 충청남도 공주시 의당면 가산리 산18-2번지 일원

나. 면 적 : 149,022㎡

5. 사업의 개발기간(변경없음)

◦ 개발기간 : 2008년 ~ 2012년 12월 31일

6. 수용할 토지 등의 소재지, 지번 및 지목, 면적, 소유권 및 소유권외의 권리의 명세와 그 소유자 및 권리자의 성명, 주소 : 실음 생략 (의당복합농공단지 지정(변경) 제9호와 동일)

7. 「국토의 계획 및 이용에 관한 법률」에 의한 도시관리계획에 관한 사항 : 붙임

8. 관계도서는 공주시청(경제과)에 비치하고 이해관계인 및 일반인에게 고시합니다.

9. 행위의 제한

◦ 의당복합농공단지 개발 실시계획에 의거 사업을 추진하되 사업계획을 변경하고자 할 경우에는 시장의 승인을 받아야 한다. 허가 받은 사항을 변경하고자 할 때에도 또한 같다.

□ 붙임 : 도시관리계획 결정 조서

① 용도지역·지구 결정 조서(변경없음)

1. 용도지역에 관한 도시관리계획 결정 조서

▣ 용도지역 결정 조서

| 구 분    | 면 적(m <sup>2</sup> ) | 구성비(%) | 비 고 |
|--------|----------------------|--------|-----|
| 계획관리지역 | 149,022              | 100.0  |     |

2. 용도지구에 관한 도시관리계획 결정 조서

▣ 개발진흥지구 결정 조서

| 구 분 | 도면표시<br>번 호 | 지구명          | 지구의<br>세분    | 위 치        | 면적(m <sup>2</sup> ) | 최초결정일      | 비고 |
|-----|-------------|--------------|--------------|------------|---------------------|------------|----|
| 기 정 | -           | 의당복합<br>농공단지 | 산업개발<br>진흥지구 | 의당면<br>가산리 | 149,022             | 2009. 2. 4 |    |

② 도시관리계획 결정 조서(변경)

1. 지구단위계획구역 결정 조서(변경없음)

| 도면<br>표시<br>번호 | 구 역 명            | 구역의<br>세 분 | 위 치                          | 면 적 (m <sup>2</sup> ) | 최초<br>결정<br>일 | 비고 |
|----------------|------------------|------------|------------------------------|-----------------------|---------------|----|
| ①              | 의당복합<br>지구단위계획구역 | 산업형        | 공주시<br>의당면 가산리<br>산18-2번지 일원 | 149,022               |               |    |

## 2. 기반시설의 배치와 규모에 관한 결정조서(변경없음)

### 가. 도로

#### ■ 도로 결정 조서

| 구분 | 규모 |     |    |        | 기능   | 연장 (m) | 기점         | 종점         | 사용 형태  | 주 요 경과지 | 최 초 결정일 | 비고 |
|----|----|-----|----|--------|------|--------|------------|------------|--------|---------|---------|----|
|    | 등급 | 류 별 | 번호 | 폭원 (m) |      |        |            |            |        |         |         |    |
| 기정 | 소로 | 1   | 1  | 10     | 국지도로 | 518.0  | 오페수 처리장    | 연구·지원 시설용지 | 단지내 도로 | 농공단지    |         |    |
| 기정 | 소로 | 1   | 2  | 10     | 국지도로 | 854.3  | 가산리 44-6번지 | 소로1-1      | 진입 도로  |         |         |    |

### 나. 주차장

#### ■ 주차장 결정 조서

| 구분 | 도면 표시 번호 | 시설명 | 위 치               | 면적 (㎡)  |    |         | 최 초 결정일 | 비고 |
|----|----------|-----|-------------------|---------|----|---------|---------|----|
|    |          |     |                   | 기정      | 변경 | 변경후     |         |    |
| 기정 | ⑤        | 주차장 | 의당면 가산리 산18-2입 일원 | 1,509.0 | -  | 1,509.0 |         |    |

### 다. 공간시설

#### ■ 녹지 결정조서

| 구분 | 도면 표시 번호 | 시설명 | 시설의 세 분 | 위 치             | 면적 (㎡)   |    |          | 최 초 결정일 | 비고 |
|----|----------|-----|---------|-----------------|----------|----|----------|---------|----|
|    |          |     |         |                 | 기정       | 변경 | 변경후      |         |    |
| 기정 | ⑦        | 녹지  | 완충녹지    | 의당면 가산리 산16입 일원 | 38,869.0 | -  | 38,869.0 |         |    |

### 라. 방재시설

#### ■ 우수지 결정조서

| 구분 | 도면 표시 번호 | 시설명 | 시설의 세 분 | 위 치               | 면적 (㎡)  |    |         | 최 초 결정일 | 비고 |
|----|----------|-----|---------|-------------------|---------|----|---------|---------|----|
|    |          |     |         |                   | 기정      | 변경 | 변경후     |         |    |
| 기정 | ④        | 우수지 | 저류시설    | 의당면 가산리 산18-7입 일원 | 1,900.0 | -  | 1,900.0 |         |    |

### 마. 환경기초시설

#### ■ 수질오염방지시설 결정조서

| 구분 | 도면 표시 번호 | 시설명       | 시설의 세 분  | 위 치               | 면적 (㎡)  |    |         | 최 초 결정일 | 비고 |
|----|----------|-----------|----------|-------------------|---------|----|---------|---------|----|
|    |          |           |          |                   | 기정      | 변경 | 변경후     |         |    |
| 기정 | ③        | 수질오염 방지시설 | 오·폐수 처리장 | 의당면 가산리 산18-7입 일원 | 1,841.0 | -  | 1,841.0 |         |    |

### 3. 가구 및 획지의 규모와 구성에 관한 도시관리계획결정 조서

#### 가. 가구의 규모와 구성에 관한 결정조서(변경없음)

| 위 치                                      | 도면번호  | 면적 (㎡)    | 가구 및 획지 |           | 비 고  |
|--|-------|-----------|---------|-----------|--|
|  |       |           | 위 치     | 면적 (㎡)    |  |
| 합 계                                      |       | 149,022.0 | -       | 149,022.0 |  |
| 충청남도<br>공주시<br>의당면<br>가산리<br>산17번지<br>일원 | ① ~ ⑧ | 149,022.0 | ① ~ ②   | 85,865.0  | 산업시설(공장<br>및 지원시설)                         |
|  |       |           | ③ ~ ⑥   | 24,288.0  | 공공시설용지<br>(도로, 주차장,<br>저류지, 조경지,<br>오수처리장) |
|  |       |           | ⑦       | 38,869.0  | 녹지용지                                       |

#### 나. 획지의 규모와 구성에 관한 결정조서(변경)

##### ■ 공장용지(기정)

| 도면번호 | 가구번호 | 가구면적<br>(㎡) | 획 지            |          | 비 고     |
|------|------|-------------|----------------|----------|---------|
|      |      |             | 위 치            | 면적 (㎡)   |         |
| 합 계  |      | 85,865.0    |                | 85,865.0 |         |
| ②    | ②-1  | 85,865.0    | 가산리 산18-7번지 일원 | 10,151.0 | 연구·지원시설 |
| ②    | ②-2  |             | 가산리 산18-2번지 일원 | 7,886.0  | 연구·지원시설 |
| ①    | ①-1  |             | 가산리 60-1번지 일원  | 67,828.0 | 공장용지    |

##### ■ 공장용지(변경)

| 도면번호 | 가구번호 | 가구면적<br>(㎡) | 획 지            |           | 비 고            |
|------|------|-------------|----------------|-----------|----------------|
|      |      |             | 위 치            | 면적 (㎡)    |                |
| 합 계  |      | 85,865.0    |                | 85,865.0  |                |
| ②    | ②-1  | 85,865.0    | 가산리 산18-7번지 일원 | 10,151.0  | 연구·지원시설        |
| ②    | ②-2  |             | 가산리 산18-2번지 일원 | 7,886.0   | 연구·지원시설        |
| ①    | ①-1  |             | 가산리 60-1번지 일원  | 57,641.99 | 공장용지           |
| ①    | ①-2  |             | 가산리 60-1번지 일원  | 10,186.01 | 공장용지<br>(임대용지) |

■ 공공시설용지(변경없음)

| 도면<br>번호 | 가구<br>번호 | 가구면적<br>(㎡) | 획 지            |          | 비 고     |
|----------|----------|-------------|----------------|----------|---------|
|          |          |             | 위 치            | 면적 (㎡)   |         |
| 합 계      |          | 24,228.0    |                | 24,288.0 |         |
| ⑤        | ⑤-1      | 24,228.0    | 가산리 산18-2번지 일원 | 1,509.0  | 주차장     |
| ⑧        | ⑧-1      |             | 가산리 60-1번지 일원  | 6,064.0  | 조경지     |
| ④        | ④-1      |             | 가산리 산18-7번지 일원 | 1,900.0  | 저류지     |
| ③        | ③-1      |             | 가산리 산18-7번지 일원 | 1,841.0  | 폐수종말처리장 |
| ⑥        | ⑥-1      |             | 가산리 산16번지 일원   | 12,974.0 | 도로      |

■ 녹지용지(변경없음)

| 도면번호 | 가구번호 | 가구면적 (㎡) | 획 지             |          | 비 고  |
|------|------|----------|-----------------|----------|------|
|      |      |          | 위 치             | 면적 (㎡)   |      |
| 합 계  |      | 38,869.0 |                 | 38,869.0 |      |
| ⑦    | ⑦-1  | 38,869.0 | 가산리 산16번지<br>일원 | 38,869.0 | 완충녹지 |

#### 4. 건축물에 대한 용도 · 건폐율 · 용적률 · 높이 등에 관한 도시관리계획 결정 조서(변경)

##### ■ 공장용지(기정)

| 도면 번호 | 위 치                                      | 구 분                                      | 계 획 내 용           |   |   |                                     |  |
|-------|--|--|-------------------|---|---|-------------------------------------|--|
| ②     | ②-1<br>(연구·지원시설)<br>(의당면 가산리 산18-7번지 일원) | 용도                                       | 허용                | ○ 공업지역내 허용가능한 건축물로서 산업집적활성화 및 공장설립에 관한 법률 제2조제1호의 규정에 의한 부대시설 |   |                                     |  |
|       |  |  | 불허                | ○ 허용용도이외의 용도  |   |                                     |  |
|       |  | 건폐율                                      | 60% 이하            | 높이<br>(층수)  | 20m 이하<br>(4층 이하)   |                                     |  |
|       |  | 용적률                                      | 150% 이하           |   |   |                                     |  |
|       |  | 배치·형태                                    |                   | ○ 조망 및 향을 고려하여 배치   |   |                                     |  |
|       |  | 색채                                       | 주조색               | ○ 따뜻한 색 또는 무채색 계통의 밝은색 계통<br>○ 원색과 가까운 색 금지                   |   |                                     |  |
|       | 보조색                                      |  | ○ 주조색과 같은 계통의 색채  |   |   |                                     |  |
|       | 건축선                                      |  | 3m                |   |   |                                     |  |
|       | ②  | ②-2<br>(연구·지원시설)<br>(의당면 가산리 산18-2번지 일원) | 용도                | 허용  | ○ 공업지역내 허용가능한 건축물로서 산업집적활성화 및 공장설립에 관한 법률 제2조제1호의 규정에 의한 부대시설 |                                     |  |
|       |  |  |                   | 불허  | ○ 허용용도이외의 용도  |                                     |  |
|       |  |  | 건폐율               | 60% 이하  | 높이<br>(층수)  | 20m 이하<br>(4층 이하)                   |  |
|       |  |  | 용적률               | 150% 이하   |   |                                     |  |
| 배치·형태 |  |  | ○ 조망 및 향을 고려하여 배치 |   |   |                                     |  |
| 색채    |  |  | 주조색               | ○ 따뜻한 색 또는 무채색 계통의 밝은색 계통<br>○ 원색과 가까운 색 금지                   |   |                                     |  |
|       |  | 보조색                                      | ○ 주조색과 같은 계통의 색채  |   |   |                                     |  |
| 건축선   |  | 3m                                       |                   |   |   |                                     |  |
| ①     |  | ①-1<br>(공장용지)<br>(의당면 가산리 60-1번지 일원)     | 용도                | 허용  | ○ 공업지역내 허용가능한 건축물로서 산업집적활성화 및 공장설립에 관한 법률 제2조제1호의 규정에 의한 부대시설 |                                     |  |
|       |  |  |                   | 불허  | ○ 허용용도이외의 용도  |                                     |  |
|       |  |  | 건폐율               | 60% 이하  | 높이<br>(층수)  | 20m 이하<br>(4층 이하)<br>(구조물높이 85m 이하) |  |
|       |  |  | 용적률               | 150% 이하   |   |                                     |  |
|       | 배치·형태                                    |  | ○ 조망 및 향을 고려하여 배치 |   |   |                                     |  |
|       | 색채                                       |  | 주조색               | ○ 따뜻한 색 또는 무채색 계통의 밝은색 계통<br>○ 원색과 가까운 색 금지                   |   |                                     |  |
|       |  | 보조색                                      | ○ 주조색과 같은 계통의 색채  |   |   |                                     |  |
|       | 건축선                                      |  | 3m                |   |   |                                     |  |

■ 공장용지(변경)

| 도면<br>번호 | 위 치  | 구 분               | 계 획 내 용                                     |   |   |  |
|----------|--|-------------------|---|---|---|--|
| ②        | ②-1<br>(연구·지원시설)<br>(의당면 가산리<br>산18-7번지 일원)    | 용도                | 허용  | ○ 공업지역내 허용가능한 건축물로서 산업집적활성화 및 공장설립에 관한 법률 제2조제1호의 규정에 의한 부대시설 |   |  |
|          |  |                   | 불허  | ○ 허용용도이외의 용도  |   |  |
|          |  | 건폐율               | 60% 이하                                      | 높이<br>(층수)  | 20m 이하<br>(4층 이하)                       |  |
|          |  | 용적률               | 150% 이하                                     |   |   |  |
|          |  | 배치·형태             |   | ○ 조망 및 향을 고려하여 배치   |   |  |
|          |  | 색채                | 주조색   | ○ 따뜻한 색 또는 무채색 계통의 밝은색 계통<br>○ 원색과 가까운 색 금지                   |   |  |
|          | 보조색  |                   | ○ 주조색과 같은 계통의 색채                            |   |   |  |
|          | 건축선  |                   | 3m  |   |   |  |
|          | ②-2<br>(연구·지원시설)<br>(의당면 가산리<br>산18-2번지 일원)    | 용도                | 허용  | ○ 공업지역내 허용가능한 건축물로서 산업집적활성화 및 공장설립에 관한 법률 제2조제1호의 규정에 의한 부대시설 |   |  |
|          |  |                   | 불허  | ○ 허용용도이외의 용도  |   |  |
|          |  | 건폐율               | 60% 이하                                      | 높이<br>(층수)  | 20m 이하<br>(4층 이하)                       |  |
|          |  | 용적률               | 150% 이하                                     |   |   |  |
| 배치·형태    |  | ○ 조망 및 향을 고려하여 배치 |   |   |   |  |
| 색채       |  | 주조색               | ○ 따뜻한 색 또는 무채색 계통의 밝은색 계통<br>○ 원색과 가까운 색 금지 |   |   |  |
|          | 보조색  | ○ 주조색과 같은 계통의 색채  |   |   |   |  |
| 건축선      |  | 3m                |   |   |   |  |
| ①        | ①-1<br>①-2<br>(공장용지)<br>(의당면 가산리<br>60-1번지 일원) | 용도                | 허용  | ○ 공업지역내 허용가능한 건축물로서 산업집적활성화 및 공장설립에 관한 법률 제2조제1호의 규정에 의한 부대시설 |   |  |
|          |  |                   | 불허  | ○ 허용용도이외의 용도  |   |  |
|          |  | 건폐율               | 60% 이하                                      | 높이<br>(층수)  | 20m 이하<br>(4층 이하)<br>(구조물높이 85m 이<br>하) |  |
|          |  | 용적률               | 150% 이하                                     |   |   |  |
|          |  | 배치·형태             |   | ○ 조망 및 향을 고려하여 배치   |   |  |
|          |  | 색채                | 주조색   | ○ 따뜻한 색 또는 무채색 계통의 밝은색 계통<br>○ 원색과 가까운 색 금지                   |   |  |
|          |  |                   | 보조색   | ○ 주조색과 같은 계통의 색채  |   |  |
| 건축선      |  | 3m                |   |   |   |  |

■ 공공시설용지(변경없음)

| 가구<br>번호 | 위 치   | 구 분   | 계 획 내 용           |   |      |  |  |
|----------|---|-------|-------------------|---|------|--|--|
| ⑤        | ⑤-1<br>(주차장)<br>(의당면 가산리<br>산18-2번지 일원)     | 용도    | 허용                | ○ 건축법 시행령 별표1의 제20호 자동차관련시설 중 주차장<br>○ 주차장 및 부대시설 |      |  |  |
|          |   |       | 불허                | ○ 허용용도이외의 용도                                      |      |  |  |
|          |   | 건폐율   | 60% 이하            | 높이<br>(층수)  | 4층이하 |  |  |
|          |   | 용적률   | 150% 이하           |   |      |  |  |
|          |   | 배치·형태 | ○ 조망 및 향을 고려하여 배치 |   |      |  |  |
|          |   | 색채    | 주조색               | ○ 따뜻한 색 또는 무채색 계통의 밝은색 계통<br>○ 원색과 가까운 색 금지       |      |  |  |
|          |   |       | 보조색               | ○ 원색사용가능하나, 전체면적 30%를 넘지 않도록 함                    |      |  |  |
| 건축선      | 3m  |       |                   |   |      |  |  |
| ④        | ④-1<br>(저류지)<br>(의당면 가산리<br>산18-7번지 일원)     | 용도    | 허용                | ○ 도시계획시설의 결정·구조 및 설치기준에 관한 규칙 제118조 저류시설(부대시설 포함) |      |  |  |
|          |   |       | 불허                | ○ 허용용도이외의 용도                                      |      |  |  |
|          |   | 건폐율   | 60% 이하            | 높이<br>(층수)  | 4층이하 |  |  |
|          |   | 용적률   | 150% 이하           |   |      |  |  |
|          |   | 배치·형태 | ○ 조망 및 향을 고려하여 배치 |   |      |  |  |
|          |   | 색채    | 주조색               | ○ 따뜻한 색 또는 무채색 계통의 밝은색 계통<br>○ 원색과 가까운 색 금지       |      |  |  |
|          |   |       | 보조색               | ○ 주조색과 같은 계통의 색채                                  |      |  |  |
| 건축선      | 3m  |       |                   |   |      |  |  |
| ③        | ③-1<br>(폐수종말처리장)<br>(의당면 가산리<br>산18-7번지 일원) | 용도    | 허용                | ○ 수질환경보전법 제25조의 규정에 의하여 설치하는 폐수종말처리시설(부대시설 포함)    |      |  |  |
|          |   |       | 불허                | ○ 허용용도이외의 용도                                      |      |  |  |
|          |   | 건폐율   | 60% 이하            | 높이<br>(층수)  | 4층이하 |  |  |
|          |   | 용적률   | 150% 이하           |   |      |  |  |
|          |   | 배치·형태 | • 조망 및 향을 고려하여 배치 |   |      |  |  |
|          |   | 색채    | 주조색               | • 따뜻한 색 또는 무채색 계통의 밝은색 계통<br>• 원색과 가까운 색 금지       |      |  |  |
|          |   |       | 보조색               | • 주조색과 같은 계통의 색채                                  |      |  |  |
| 건축선      | 3m  |       |                   |   |      |  |  |

# 반포 개발행위허가 제한지역 해제 고시

국토의계획및이용에관한법률 제63조 및 동법 시행령 제60조 규정에 의거 반포면 봉곡리, 공암리 일원에 지정된 개발행위허가 제한지역에 대하여 해제 고시하고 토지이용규제기본법 제8조 규정에 의거 지형도면 고시합니다.

2012. 9. 3

## 공 주 시 장

### 1. 개발행위허가 제한지역 해제

가. 해제지역 : 【붙임 1】 개발행위허가 제한 해제지역 참고

나. 해제사유

- 2009. 3. 16 반포면 봉곡리, 공암리 일원을 비도시지역에서 도시 지역으로 변경하면서 용도지역·용도지구 또는 용도구역의 변경이 예상되고 그에 따라 개발행위허가의 기준이 크게 달라질 것으로 예상되어
- 국토의계획및이용에관한법률 제63조 규정에 의거 개발행위허가 제한 지역으로 고시하였으나, 그 동안 용도지역·용도지구 또는 용도구역의 변경에 대한 여건변화가 없어 개발행위허가 제한지역을 해제함

다. 해 제 일 : 2012. 9. 3

2. 개발행위허가 제한 해제지역 지형도면 : 게재 생략

3. 관계도서는 공주시청 도시과에 비치하고 일반인에게 보입니다.

**【붙임 1】 개발행위허가 제한 해제지역**

| 도면표시<br>번호 | 구역명 | 위치                 | 면적(m <sup>2</sup> ) |
|------------|-----|--------------------|---------------------|
| 계          | 6개소 |                    | 627,716             |
| 1          | 반포1 | 반포면 봉곡리 431번지 일원   | 135,469             |
| 2          | 반포2 | 반포면 봉곡리 365-1번지 일원 | 105,505             |
| 3          | 반포3 | 반포면 봉곡리 519-2번지 일원 | 85,958              |
| 4          | 반포4 | 반포면 봉곡리 356번지 일원   | 97,161              |
| 5          | 반포5 | 반포면 공암리 504-2번지 일원 | 115,324             |
| 6          | 반포6 | 반포면 봉곡리 32번지 일원    | 88,299              |



## 공주시 공고 제 2012 - 963호

「공주시 공중보건 의사 활동장려금 지급에 관한 조례」를 폐지함에 있어 그 취지 및 주요내용을 시민에게 알려, 이에 대한 의견을 수렴하고자 「행정절차법」 제 41조 및 「공주시 자치법규안 입법예고에 관한 조례」 제4조의 규정에 따라 다음과 같이 공고합니다.

2012년 8 월 21 일

공 주 시 장

# 공주시 공중보건 의사 활동장려금 지급에 관한 조례 폐지조례(안)

## 1. 폐지이유

- 공무원에 대한 보수는 법령에 근거하거나 법령의 위임이 있어야 하지만 공중보건 의사 진료활동장려금 지급에 관하여 「농어촌 등 보건의료를 위한 특별조치법」에 자치단체 조례 위임규정이 없으므로 「공주시 공중보건 의사 진료활동장려금 지급에 관한 조례」를 폐지하고자 함

## 2. 주요내용

- 공주시 공중보건 의사 활동장려금 지급에 관한 조례를 폐지함

## 3. 폐지조례안 : 별첨

## 4. 관계법령

- 농어촌 등 보건의료를 위한 특별조치법 제3조, 제11조
- 농어촌 등 보건의료를 위한 특별조치법 시행령 제8조
- 국가공무원법 제46조, 제47조
- 지방자치법 제22조

## 5. 입법예고기간

이 폐지조례(안)에 대하여 의견이 있는 기관·단체 또는 개인은 2012년 9월24일 까지 다음 사항을 기재한 의견서를 공주시장(참조 : 보건과장)에게 제출하여 주시기 바랍니다.

가. 입법예고 사항에 대한 의견(찬·반 여부와 그 이유)

나. 성명(기관·단체인 경우 그 명칭과 대표자의 성명),주소 및 전화번호

다. 기타 참고사항 등

※ 보내실 곳 : 공주시보건소 보건과(보건행정담당)

주 소 : 공주시 의당로 23

연락처 : 전화 041-840-8751, FAX 041-854-4101

## 6. 참고사항

이 개정안은 우리시 홈페이지(<http://www.gongju.go.kr>) 고시·공고란에서도 보실 수 있습니다.

공주시 조례 제 호

# 공주시 공중보건 의사 활동장려금 지급에 관한 조례 폐지조례(안)

공주시 공중보건 의사 활동장려금 지급에 관한 조례는 폐지한다.

## 부칙

이 조례는 공포한 날부터 시행한다.

## 2020년 공주 도시기본계획 일부변경 수립을 위한 공청회 개최 공고

2020년 공주 도시기본계획 일부 변경 수립을 위하여 시민의 의견을 청취하고자 국토의계획및이용에관한법률 제20조의 규정에 의거 공청회를 개최하오니 관심이 있으신 주민과 관계 전문가께서는 의견을 제출하여 주시기 바랍니다.

2012. 9. 3

### 공 주 시 장

1. 목 적 : 2020년 공주 도시기본계획 일부변경 수립
2. 일 시 : 2012. 9. 21(금) 14:30~17:00
3. 장 소 : 공주대학교 백제교육문화관  
(공주시 신관동 177-17번지 공주대 인문사회과학대학 뒷편 건물)
4. 도시기본계획 일부변경 개요
  - 가. 목표연도 : 2020년(변경없음)
  - 나. 계획인구 : 210,000인(변경없음)
  - 다. 계획면적 : 940.907km<sup>2</sup> ⇒ 864.290km<sup>2</sup>(세종시 편입지역 제외)
5. 열람 방법 : 공주시청 홈페이지(<http://www.gongju.go.kr>) ⇒ 도시과  
홈페이지 ⇒ 부서시책자료실 ⇒ 도시기본계획 공청회 자료
6. 의견 제출기한 : 2012. 9. 3 ~ 9. 28(26일간)
7. 의견서 접수처 : 공주시 도시과 또는 각 읍·면·동사무소
8. 문 의 처 : 공주시 도시과 도시계획담당 ☎041-840-8550, 8547

# 공인 신조 공고

공주시 공인조례 제2조 및 제6조의 규정에 따라 공인을 신조 등록·교부하고, 동조례 제9조의 규정에 따라 다음과 같이 공고 합니다.

2012년 9월 1일

## 공 주 시 장

1. 공인 신조 사유 : 공유토지분할에관한특례법(법률11363호, 2012.02.22. 제정)에 따라 설치된 공주시 공유토지분할위원회의 운영을 위한 공인 신조
2. 사용개시일 : 2012. 9. 1.
3. 신조 공인 인영

| 공 인 명             | 구 분 | 규 격                           | 인 영  | 비 고 |
|-------------------|-----|-------------------------------|--|-----|
| 공주시공유토지<br>분할위원회인 | 신조  | 3.6cm×3.6cm<br>(정방형)<br>훈민정음체 |  |     |

● 공주시 공고 제2012 - 990호

## 도시계획시설사업(체육시설:골드리버CC) 실시계획인가 공람공고

공주시 의당면 청룡리 221-2번지 일원 도시계획시설(체육시설:골프장) 부지내 『골드리버CC 2단계 확장공사』를 위한 도시계획사업 실시계획**변경**인가 신청한 사항에 대하여 국토의 계획 및 이용에 관한 법률 제90조 및 같은법 시행령 제99조의 규정에 의거 아래와 같이 공람공고 합니다.

2012년 9월 3일

# 공 주 시 장

1. 사업시행지의 위치 : 공주시 의당면 청룡리 221-2번지 일원
2. 사업의 종류 및 명칭
  - 종 류 : 도시계획시설(체육시설:골프장)
  - 명 칭 : 골드리버CC 2단계 확장공사
3. 사업면적 또는 규모

| 구분                   | 부지면적(㎡)                  | 사업개요  |
|----------------------|--------------------------|---|
| 도시계획시설<br>(체육시설:골프장) | 175,764<br>(1단계 154,598) | ○ 골프장 확장공사<br>(세부내용 공람도서 참조)<br>-골프장 증설 : 6홀→9홀<br>-내부도로 : 167m(B=4m) |

4. 사업시행자 : (주)웅진 대표 권영기
5. 사업기간 : (인가일) ~ 2013. 12. 30
6. 공람기간 : 2012. 9. 03 ~ 2012. 9. 17(시보게재일로부터 14일간)
7. 공람장소 : 공주시청 도시과 (☎ 041-840-8548)  
공주시청 문화체육과 (☎ 041-840-8382)
8. 의견제출 : 공람기간 내 도시계획시설사업인가 신청서류를 열람하시고  
의견이 있으신 분은 의견을 서면으로 제출하시기 바랍니다.