

공 주 시

시보는 공문으로서의 효력을 갖는다



선	기관의 장
람	

제584호 2015. 12. 16.(수)

【조 례】

【규 칙】

【훈 령】

【예 규】

【고 시】

제2015-177호	2016년 건축물 및 기타물건 시가표준액 결정 고시	1
제2015-180호	주택건설사업계획변경승인	2
제2015-181호	도로명주소 부여 고시	3
제2015-182호	도로명주소 변경 고시	5
제2015-183호	도로명주소 폐지 고시	7
제2015-184호	개발행위허가 제한 고시	9

【공 고】

제2015-1756호	도시계획시설(공간시설:유원지)사업 완료공고	13
제2015-1763호	도시관리계획(도시계획시설 : 도로, 광장, 어린이공원, 주차장) 결정(변경)을 위한 공람·공고	22
제2015-1767호	공주시 장애인복지위원회 설치 및 운영에 관한 조례 입법 예고	28

회 람							
--------	--	--	--	--	--	--	--

발행 공주시 (편집 시정담당관 ☎ 840-2051)

《 시 보 발 행 안 내 》

본 「시보」는 지방자치법시행령 제12조, 제13조 및 공주시보 발행규정에 의거 조례, 규칙, 훈령, 예규의 제정 및 개·폐사항, 인사, 공고, 고시, 의회의 집회, 개회, 휴회 및 회기의 연장, 의사내용 등을 게재토록 되어 있습니다.

매월(1일, 15일) 2회 또는 수시 발행되오며 공문서로서의 효력을 갖고 있습니다.

배부는 시산하 행정기관 및 이·통장님에게 배부됩니다.
이·통장님께서서는 본 「시보」에 게재된 내용을 이웃 등에 널리 알려 주시기 바랍니다.

아울러 별도 편철 하시어 1년 동안 보관 관리에 철저를 기하여 주시기 바랍니다.

2016년 건축물 및 기타물건 시가표준액 결정 고시

2016년 건축물 및 기타물건의 시가표준액을 지방세법 제4조 및 같은법 시행령 제4조의 규정에 의하여 다음과 같이 결정·고시합니다.

2015년 12월 16일

공 주 시 장

1. 대상 및 결정내용

- 건축물 시가표준액 : 주택이외의 건축물(상가, 사무실 등)
 - 1㎡당 기준가액 및 기타 각종지수 등은 행정자치부 기준과 동일
- 기타물건 시가표준액 : 토지·건축물 이외의 지방세 과세대상
 - 차량, 기계장비, 선박, 항공기, 시설물, 부수시설물, 임목, 광업권, 어업권
 - 골프·종합체육시설이용·승마·콘도미니엄회원권 등은 행정자치부 기준과 동일

2. 열람장소

- 공주시청 세무과(☎041-840-8365, 840-8362)

부 칙

이 고시는 2016년 1월 1일부터 시행 한다.

공주시 고시 제2015- 180호

주택건설사업계획변경승인

주택법 제16조 제5항의 규정에 따라 주택건설사업계획변경 승인하고 같은 법 제16조 제8항 및 같은 법 시행령 제17조 제5항의 규정에 따라 고시 합니다

2015년 12월 08일

공 주 시 장

1. 사 업 명 : 유구하늘정아파트 신축공사
2. 사업위치 : 공주시 유구읍 석남리 393-1번지 외 6필지
3. 사업주체
 - 상 호 : 부성주택건설주식회사 대표이사 김동연
 - 주 소 : 서울특별시 관악구 난곡로 347, 3층(신림동)
4. 용도지역 : 2종 일반주거지역
5. 사업규모
 - 대지면적 : 2,766㎡
 - 건축규모 : 지하1/지상 8~10층, 44세대(32~34형)
 - 건축면적 : 801.852㎡ - 연 면 적 : 5,069.6804㎡
6. 의제사항
 - 국토의 계획 및 이용에 관한 법률(도시계획시설사업 실시계획인가)
 - 국토의 계획 및 이용에 관한 법률(개발행위)

공주시 고시 제2015 - 181호

도로명주소 부여 고시

우리시 신축 건물 및 도로명 주소 미부여 건물에 대해 「도로명주소법」 제18조 및 같은법 시행령 제9조, 제22조, 제23조, 제24조에 따라 새로이 부여한 도로명주소를 다음과 같이 고시합니다.

2015. 12. 11.

공주시장

○ 도로명주소 : 충청남도 공주시 무령로 55 (웅진동) 외 35건

종전주소	도로명주소	도로명 고시일	도로명 부여사유
(별지참조)			

※ 고시내용 및 기타 자세한 사항은 공주시청 토지과(☎840-8480)에 문의 또는 새주소 안내 홈페이지(www.juso.go.kr)에서 열람하시기 바랍니다.

○ 도로명주소 사용 및 공부상 주소전환

- 도로명주소는 2015. 12. 11. 고시 후 도로명주소법 제19조에 의거 공법관계에 있어서 주소로 사용됩니다.
- 공공기관에서 비치·관리하고 있는 각종 공부상 주소(소재지)는 해당기관에서 도로명주소로 변경합니다.

○ 도로명주소 변경 등

- 도로명 또는 건물번호의 변경은 도로명주소법 시행령 제19조에서 정한 절차에 따라 신청할 수 있습니다.
- 도로명은 도로명주소법 시행령 제7조제7항에 의거 당해 도로명이 고시된 날부터 3년이 지난 후에 변경할 수 있습니다.

○ 참고사항

- 공동주택의 경우 종전주소의 공동주택명, 동·호와 도로명주소의 상세주소는 공법관계의 각종 공부상 기재된 주소로 한다.

도로명주소 부여 고시 세부내역

순번	지번	도로명주소	도로명주소 고시일자	도로명주소 부여사유	도로명 고시일자	도로명부여사유
1	충청남도 공주시 우성면 256-11	충청남도 공주시 우성면 55 (충진동, 공주소명사)	2015.12.11	신축	20100202	지역별 단정
2	충청남도 공주시 월송동 477-1, 476	충청남도 공주시 월송동 42 (월송동)	2015.12.11	신축	20100112	행정구역 명칭 복원 반영
3	충청남도 공주시 신안동 600-223, 600-9	충청남도 공주시 번영2로 29 (신안동)	2015.12.11	신축	20100202	지역특성 및 원년번호 명시 복합 반영
4	충청남도 공주시 신안동 230-6	충청남도 공주시 번영3로 62-1 (신안동)	2015.12.11	신축	20100202	지역특성 및 원년번호 명시 복합 반영
5	충청남도 공주시 신안동 505-2	충청남도 공주시 지미마을길 24-15 (신안동)	2015.12.11	신축	20100202	해당 지명마을 명칭 활용
6	충청남도 공주시 금동동 619-6	충청남도 공주시 한적2길 37-15 (금동동)	2015.12.11	신축	20100112	지명마을 명칭과 원년번호 명시 복합 활용
7	충청남도 공주시 월미동 465	충청남도 공주시 월미농공단지길 12-19 (월미동, 이대이시부주식회사)	2015.12.11	신축	20131023	월미농공단지 순위에 따른 도로명 부여
8	충청남도 공주시 월미동 191-3	충청남도 공주시 월미송막길 31 (월미동)	2015.12.11	신축	20100112	해당 지명마을 명칭 활용 후, 다른 지역과 중복되는 도로명을 방지하기 위해 행정구역 명칭을 추가
9	충청남도 공주시 김산동 598-13	충청남도 공주시 배비길 1588-42 (김산동)	2015.12.11	신축	20090825	기존 도로명칭 활용
10	충청남도 공주시 유구동 1306-16, 336-6	충청남도 공주시 유구동 중앙2길 59-1	2015.12.11	신축	20100202	원년번호와 시계방향 도로명칭 반영
11	충청남도 공주시 유구동 2956-5	충청남도 공주시 유구동 중앙2길 62-7	2015.12.11	신축	20100202	원년번호와 시계방향 도로명칭 반영
12	충청남도 공주시 유구동 211-12	충청남도 공주시 유구동 유구마포리사로 223	2015.12.11	신축	20100112	유구동에서 마포리를 향하는 도로로 행정구역 명칭과 마포리의 명칭을 활용하여 유구마포리사로 부여
13	충청남도 공주시 유구동 415	충청남도 공주시 유구동 중앙마을길 11-19	2015.12.11	누락	20100112	해당 송고에 있었던 마을 인물이러 하여 송방마을로 부여
14	충청남도 공주시 유구동 287-13	충청남도 공주시 유구동 송방마을길 6-9	2015.12.11	신축	20100112	해당 지명마을 명칭을 활용
15	충청남도 공주시 이인면 10-10	충청남도 공주시 이인면 호성길 32	2015.12.11	신축	20100202	해당 지명마을 명칭을 활용
16	충청남도 공주시 이인면 신영리 219-2	충청남도 공주시 이인면 새터길 29-7	2015.12.11	신축	20100112	해당 지명마을 명칭을 활용
17	충청남도 공주시 탄천면 덕지리 731	충청남도 공주시 탄천면 탄천신영리단지길 110	2015.12.11	신축	20131023	탄천신영리단지길 순공에 따른 도로명 부여
18	충청남도 공주시 탄천면 송학리 596-1	충청남도 공주시 탄천면 송학로 45	2015.12.11	신축	20100112	송학리를 대표하는 주도로 행정구역 명칭 활용
19	충청남도 공주시 계룡면 화은리 신1-43	충청남도 공주시 계룡면 이사마을 87	2015.12.11	누락	20100112	산미들이 자리하는 곳이란 의미로 이사마을, 이사동, 이사읍 지명들 활용
20	충청남도 공주시 계룡면 화성리 213	충청남도 공주시 계룡면 구부내로 747-12	2015.12.11	신축	20120104	내물이 구부내로 흐르다 하여 구부내리 불착인 명칭을 활용
21	충청남도 공주시 계룡면 화곡리 151-3	충청남도 공주시 계룡면 화곡마을길 68-12	2015.12.11	누락	20100112	해당 지명마을 명칭을 활용
22	충청남도 공주시 반포면 화북리 694-9	충청남도 공주시 반포면 통학사1로 206	2015.12.11	신축	20100112	지역특성과 원년번호 명시 복합 반영
23	충청남도 공주시 의당면 화북리 123-3	충청남도 공주시 의당면 비개마을길 75-20	2015.12.11	신축	20100112	해당 지명마을 명칭을 활용
24	충청남도 공주시 의당면 화북리 291-8	충청남도 공주시 의당면 화북마을길 166-36	2015.12.11	신축	20090825	공주시 의당면과 인근군 신의면을 연결하는 도로로 행정구역 명칭 반영
25	충청남도 공주시 우성면 덕지리 305-2	충청남도 공주시 우성면 덕지마을길 65	2015.12.11	신축	20100112	옛날에 그릇들은 개마가 있었다 해서 개마로 부여 후 다른지역의 도로명 중복을 방지하기 위해 행정구역 명칭 활용
26	충청남도 공주시 우성면 덕지리 551-13, 861-22, 551-14	충청남도 공주시 우성면 덕지마을길 28 (성서 배수장 부속시설)	2015.12.11	신축	20141029	새축신 아래에 있는 마을의 지명을 사용
27	충청남도 공주시 우성면 덕지리 49, 47-2	충청남도 공주시 우성면 덕지마을길 28	2015.12.11	누락	20100112	해당 지역에 있는 마을의 지명 활용
28	충청남도 공주시 우성면 덕지리 49, 47-2	충청남도 공주시 우성면 덕지마을길 38-10	2015.12.11	신축	20100112	해당부대 귀산2리 전체를 중심으로 불렀다 하여 송산마을로 부여
29	충청남도 공주시 우성면 덕지리 49-2	충청남도 공주시 우성면 덕지마을길 38-10	2015.12.11	신축	20100112	해당부대 귀산2리 전체를 중심으로 불렀다 하여 송산마을로 부여
30	충청남도 공주시 우성면 덕지리 435	충청남도 공주시 우성면 덕지마을길 339-4	2015.12.11	누락	20111209	내산, 조촌리, 봉우리, 배비마을 등 명칭을 활용하는 도로명으로 부여 후 다른지역의 도로명 중복을 방지하기 위해 행정구역 명칭을 부여
31	충청남도 공주시 우성면 덕지리 6-2	충청남도 공주시 우성면 덕지마을길 8	2015.12.11	신축	20100112	덕지마을을 관통하는 주 도로로 행정구역 명칭을 활용하여 덕지2길로 부여
32	충청남도 공주시 사곡면 화곡리 486-2	충청남도 공주시 사곡면 고순리 17-12	2015.12.11	신축	20100112	해당 지명마을 명칭 활용
33	충청남도 공주시 사곡면 화곡리 458-20	충청남도 공주시 사곡면 중앙마을길 121-28	2015.12.11	신축	20100112	도로구역에 명칭이러 마을과 인접한 마을이 있어 두 지명마을 명칭을 활용하여 중앙마을로 부여
34	충청남도 공주시 사곡면 화곡리 349	충청남도 공주시 사곡면 중앙마을길 155-7	2015.12.11	신축	20100112	중앙면에서 마포리를 향하는 도로로 행정구역 명칭과 마포리의 명칭을 활용하여 중앙마을로 부여
35	충청남도 공주시 신동면 영장리 158-2, 황소리 67-3	충청남도 공주시 신동면 영장리곡동로 53	2015.12.11	누락	20101228	국도해당부 노선명을 이용하여 명명함
36	충청남도 공주시 신동면 황소리 51, 45-3	충청남도 공주시 신동면 영장리곡동로 54	2015.12.11	누락	20101228	국도해당부 노선명을 이용하여 명명함

도로명주소 변경 고시

우리시 도로명주소 부여건물 중 도로명 주소 변경 부여 사항이 있어 「도로명주소법」 제18조 및 같은법 시행령 제9조, 제22조, 제23조, 제24조에 따라 변경된 도로명주소를 다음과 같이 고시합니다.

2015. 12. 11.

공주시장

○ 도로명주소 : 충남 공주시 우체국길 24-4 (중동)외 4건

종전주소		도로명주소		도로명 고시일	도로명 부여사유
변경전	변경후	변경전	변경후		
(별지참조)					

※ 고시내용 및 기타 자세한 사항은 공주시청 토지과(☎840-8480)에 문의 또는 새주소 안내 홈페이지(www.juso.go.kr)에서 열람하시기 바랍니다.

○ 도로명주소 사용 및 공부상 주소전환

- 도로명주소는 2015. 12. 11. 고시 후 도로명주소법 제19조에 의거 공법관계에 있어서 주소로 사용됩니다.
- 공공기관에서 비치·관리하고 있는 각종 공부상 주소(소재지)는 해당기관에서 도로명주소로 변경합니다.

○ 도로명주소 변경 등

- 도로명 또는 건물번호의 변경은 도로명주소법 시행령 제19조에서 정한 절차에 따라 신청할 수 있습니다.
- 도로명은 도로명주소법 시행령 제7조제7항에 의거 당해 도로명이 고시된 날부터 3년이 지난 후에 변경할 수 있습니다.

○ 참고사항

- 공동주택의 경우 종전주소의 공동주택명, 동·호와 도로명주소의 상세주소는 공법관계의 각종 공부상 기재된 주소로 한다.

도로명주소 변경 고시 세부내역

종전주소		도로명주소		도로명고시일	도로명 부여사유	비고
변경전	변경후	변경전	변경후			
충청남도 공주시 중동 153-8	충청남도 공주시 중동 153-7	충청남도 공주시 우체국길 24-4 (중동)	충청남도 공주시 우체국길 24-4 (중동)	2010.01.12	해당 자연마을 명칭을 활용	
충청남도 공주시 이인면 운암리 212	충청남도 공주시 이인면 운암리 212	충청남도 공주시 이인면 삼배실길 83-2	충청남도 공주시 이인면 삼배실길 83-2	2010.01.12	도승이 지나가다가 세번 절을하고 갔다해서 생긴 삼배실 마을 유래를 활용	
충청남도 공주시 이인면 운암리 212	충청남도 공주시 이인면 운암리 212-2	충청남도 공주시 이인면 삼배실길 87	충청남도 공주시 이인면 삼배실길 87	2010.01.12	도승이 지나가다가 세번 절을하고 갔다해서 생긴 삼배실 마을 유래를 활용	
충청남도 공주시 이인면 운암리 212	충청남도 공주시 이인면 운암리 212-3	충청남도 공주시 이인면 삼배실길 89	충청남도 공주시 이인면 삼배실길 89	2010.01.12	도승이 지나가다가 세번 절을하고 갔다해서 생긴 삼배실 마을 유래를 활용	
충청남도 공주시 이인면 운암리 212	충청남도 공주시 이인면 운암리 212-4	충청남도 공주시 이인면 삼배실길 91	충청남도 공주시 이인면 삼배실길 91	2010.01.12	도승이 지나가다가 세번 절을하고 갔다해서 생긴 삼배실 마을 유래를 활용	

도로명주소 폐지고시

우리시 건물등의 멸실에 따라 도로명주소 폐지 사항이 있어 「도로명주소법」 제18조 및 같은법 시행령 제9조 및 제25조 따라 폐지된 도로명주소를 다음과 같이 고시합니다.

2015. 12. 11.

공주시장

- 도로명주소 : 충남 공주시 변영2로 29 (신관동)외 1건

도로명주소	도로명주소 폐지일자	폐지 사유
(별지참조)		

※ 고시내용 및 기타 자세한 사항은 공주시청 토지과(☎840-8480)에 문의 또는 새주소 안내 홈페이지(www.juso.go.kr)에서 열람하시기 바랍니다.

- 도로명주소 사용 및 공부상 주소전환

- 도로명주소는 2015. 12. 11. 고시 후 도로명주소법 제19조에 의거 공법관계에 있어서 주소로 사용됩니다.
- 공공기관에서 비치·관리하고 있는 각종 공부상 주소(소재지)는 해당기관에서 도로명주소로 변경합니다.

- 참고사항

- 금번 폐지된 도로명주소는 주소로써 사용할 수 없으며, 건물 신축등에 의거 새로이 도로명주소를 부여후 사용할 수 있습니다.

도로명주소 폐지 고시 세부내역

중전주소	도로명주소	폐지 고시일	폐지사유	비고
충청남도 공주시 신관동 600-23	충청남도 공주시 번영2로 29	2015.12.11	건물말소	
충청남도 공주시 신관동 600-9	충청남도 공주시 번영2로 29-1	2015.12.11	건물말소	

개발행위허가 제한 고시

1. 도시관리계획이 변경될 경우 그에 따른 개발행위허가의 기준이 크게 달라질 것으로 예상되는 지역에 체계적인 도시관리계획 수립 및 토지의 효율적인 관리를 도모하고자 「국토의 계획 및 이용에 관한 법률」 제63조 및 같은 법 시행령 제60조에 따라 개발행위허가 제한을 고시하고,
2. 「토지이용규제 기본법」 제8조 및 같은법 시행령 제7조에 따라 지형도면을 작성 고시합니다.

2015년 12월 16일

공 주 시 장

가. 제한지역

- 반죽도시자연공원 해제예정지역 : 반죽동 산2-1번지 일원
- 월송도시자연공원 해제예정지역 : 월송동 산31, 신관동 산10번지 일원

나. 제한면적 : 909,898㎡

- 반죽도시자연공원 해제예정지역 : 275,538㎡
- 월송도시자연공원 해제예정지역 : 634,360㎡

다. 제한사유 : 「도시공원 및 녹지등에 관한 법률」 부칙 제6조 및 제8조의 경과 조치에 의거, 공원조성계획이 수립되지 않은 도시자연공원은 실효가 됨에 따라 도시관리계획이 변경될 경우 개발행위허가의 기준이 크게 달라질 것으로 예상되는 지역에 대한 체계적인 도시관리계획 수립 및 토지의 효율적인 관리 도모

라. 제한기간 : 2015. 12. 15 ~ 2018. 12. 15.(3년간)

- 1회에 한하여 2년 이내 연장가능

마. 제한근거 : 「국토의 계획 및 이용에 관한 법률」 제63조 및 동법 시행령 제60조

바. 제한대상행위

- 「국토의 계획 및 이용에 관한 법률」 제56조 및 「산지관리법」 제14조의 규정에 의한 각종 개발행위
- 「건축법 시행령」 제2조제1항제1호의 규정에 의한 건축물의 신축
- 「국토의 계획 및 이용에 관한 법률」 제56조제1항 및 같은법 시행령 제51조의 규정에 의한 건축물의 건축 또는 공작물의 설치를 위한 토지의 형질변경(경작을 위한 토지의 형질변경은 제외), 토석의 채취
- 기존 건축물의 재축, 개축, 증축
- 개발행위대상 중 토지분할, 물건을 쌓아놓는 행위, 공작물 설치
- 가설건축물

사. 개발행위허가 제한지역 지형도면

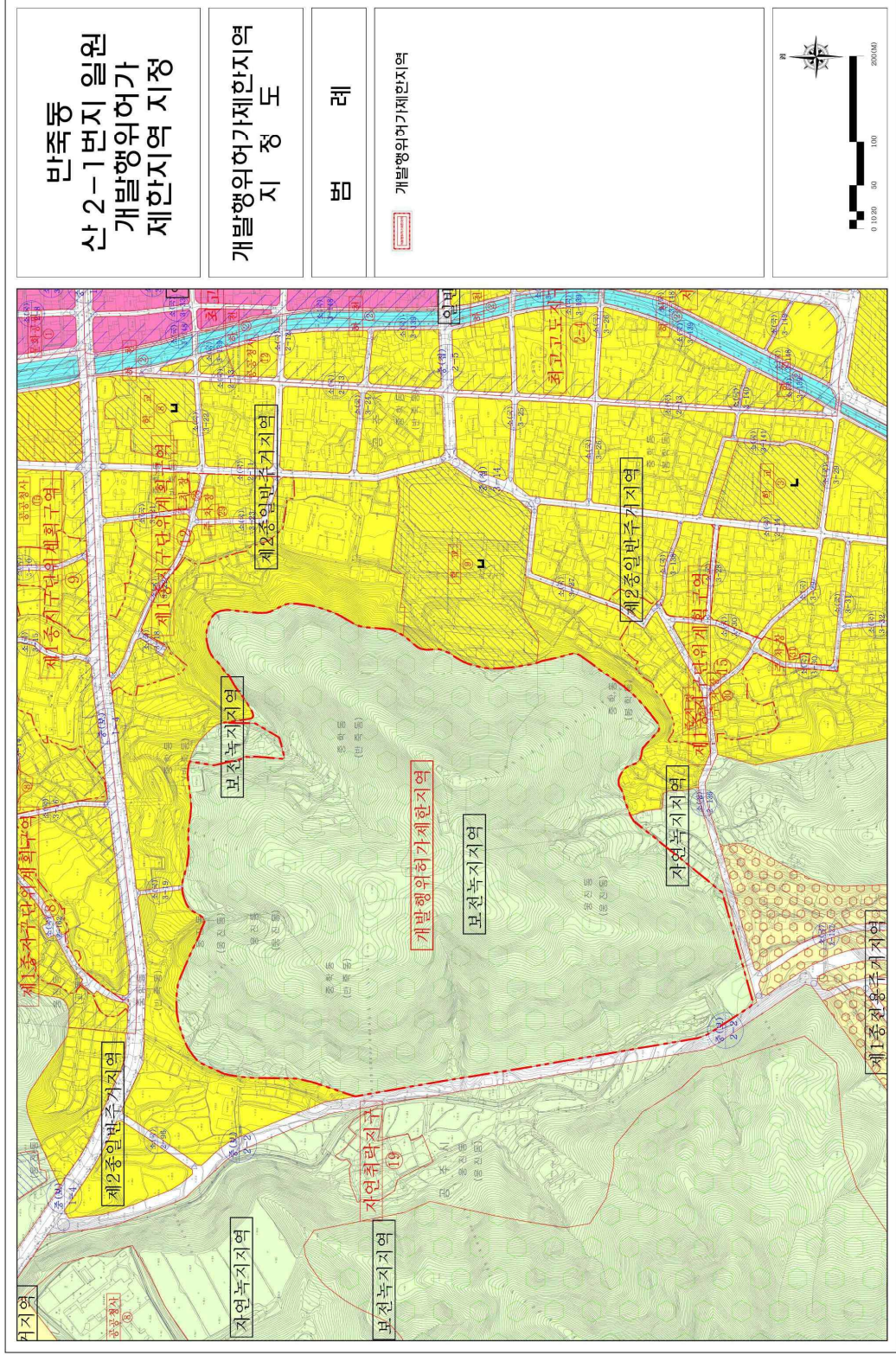
- 아래 도면은 이해를 돕기 위한 자료이며, 해당 지형도면이 아님을 알려드리오니 참고하시기 바랍니다.

아. 기타사항

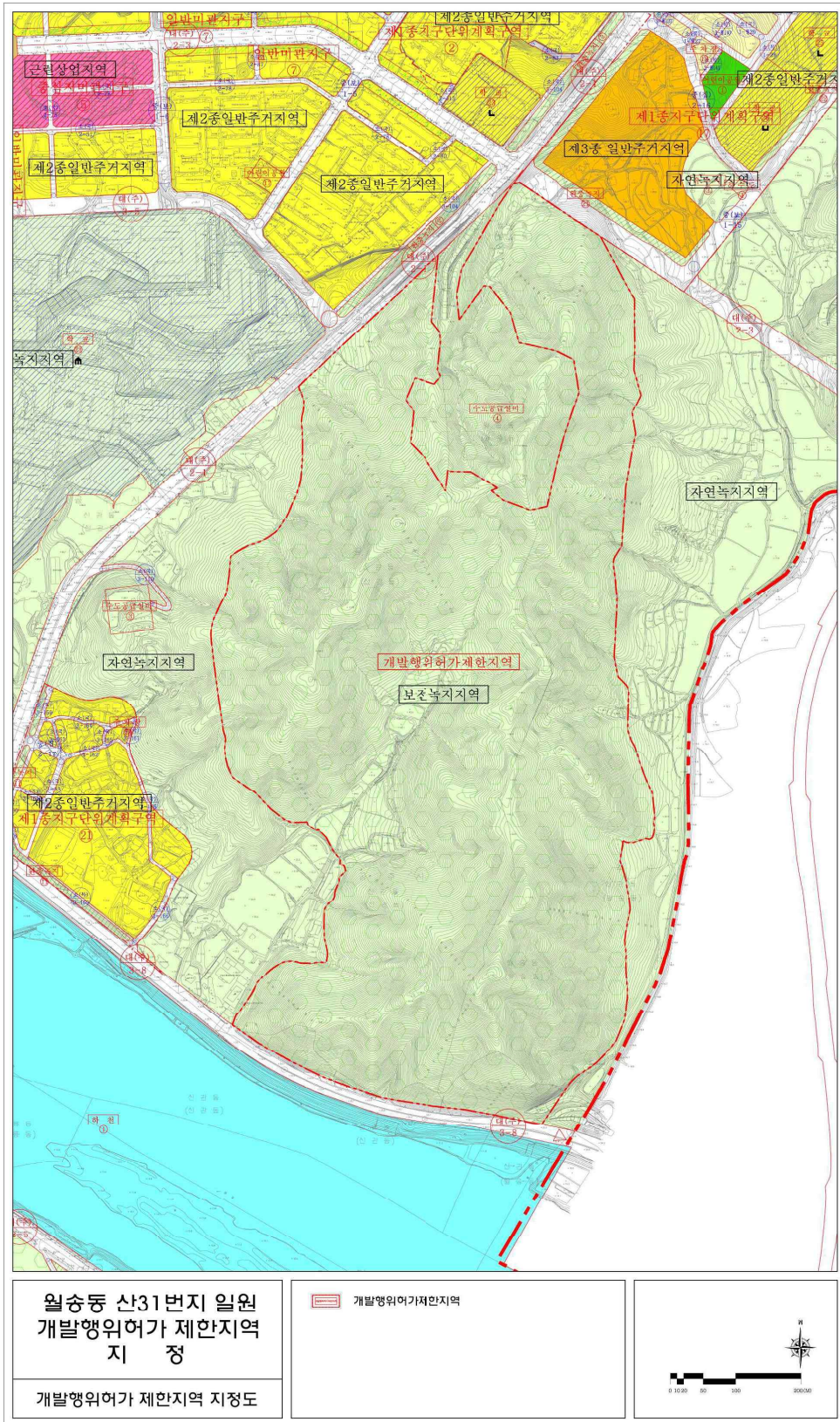
- 본 개발행위허가제한과 관련하여 도면 열람 및 문의사항은 공주시청 도시정책과 도시계획팀(☎041-840-8550)으로 문의하시기 바랍니다.

첨부1. 개발행위허가제한지역 지정도

○ 반죽동 산2-1번지 일원



○ 월송동 산31, 신관동 산10번지 일원



도시계획시설(공간시설:유원지)사업 완료공고

공주시 웅진동 347번지 일원의 고마복합예술센터 공사 시행을 위한 도시계획시설(공간시설:유원지) 사업이 완료되었기 『국토의 계획 및 이용에 관한 법률』 제98조제3항의 규정에 의하여 다음과 같이 공고합니다.

2015년 12월 16일

공 주 시 장

1. 위 치 : 공주시 웅진동 347번지 일원
2. 사업의 종류 및 명칭
 - 종 류 : 도시계획시설(공간시설:유원지) 사업
 - 명 칭 : 고마복합예술센터 건립사업
3. 시행자 : 공주시장
4. 사업내용

구 분	부지면적(㎡)	사 업 개 요
도시계획시설 (공간시설:유원지)	71,316	○ 고마복합예술센터 건립사업 - 건축면적(3,174.76㎡), 연면적(6,123.54㎡)

5. 사업기간 : 2008. 11. 3.(인가일) ~ 2015. 6. 30.

6. 사용 또는 수용할 토지조서 및 소유자

소재지				지목	면적(㎡)			소유자		소유권이외의권리			비고
연번	동	지번			지적	시설결정면적	신청 면적	성명	주소	권리구분	주소	성명	
		본번	부번										
1	웅진동	507	1	대	122	122	122	공주시					
2	웅진동	332	41	임	325	325	325	공주시					
3	웅진동	336	1	답	2,874	2,874	2,874	공주시					
4	웅진동	336	4	답	3,749	3,749	3,749	공주시					
5	웅진동	336	18	답	367	367	367	공주시					
6	웅진동	345	1	전	1,540	1,540	1,540	공주시					
7	웅진동	345	11	전	411	411	411	공주시					
8	웅진동	346		답	2,175	2,175	2,175	공주시					
9	웅진동	347		답	8,618	8,618	8,618	공주시					
10	웅진동	348		답	1,461	1,461	1,461	공주시					
11	웅진동	349	1	전	707	707	707	공주시					
12	웅진동	349	4	전	78	78	78	공주시					

소재지				지목	면적(㎡)			소유자		소유권이외의권리			비고
연번	동	지번			지적	시설결정면적	신청면적	성명	주소	권리구분	주소	성명	
		본번	부번										
13	웅진동	350		답	3,635	3,635	3,635	공주시					
14	웅진동	350	1	답	3,252	3,252	3,252	공주시					
15	웅진동	350	3	답	31	31	31	공주시					
16	웅진동	351		답	783	783	783	공주시					
17	웅진동	352	1	답	1,170	1,170	1,170	공주시					
18	웅진동	352	2	답	2,145	2,145	2,145	공주시					
19	웅진동	352	3	답	736	736	736	공주시					
20	웅진동	352	5	답	85	85	85	공주시					
21	웅진동	353	1	전	1,440	1,440	1,440	공주시					
22	웅진동	354	11	대	14	14	14	공주시					
23	웅진동	354	5	답	429	429	429	공주시					
24	웅진동	354	6	답	237	237	237	공주시					
25	웅진동	354	13	답	41	41	41	공주시					

소재지				지목	면적(㎡)			소유자		소유권이외의권리			비고
연번	동	지번			지적	시설결정면적	신청면적	성명	주소	권리구분	주소	성명	
		본번	부번										
26	웅진동	354	14	답	50	50	50	공주시					
27	웅진동	354	16	답	661	661	661	공주시					
28	웅진동	354	17	답	33	33	33	공주시					
29	웅진동	355	1	답	797	797	797	공주시					
30	웅진동	355	4	답	67	67	67	공주시					
31	웅진동	356	1	답	27	27	27	공주시					
32	웅진동	356	4	답	39	39	39	공주시					
33	웅진동	378		전	159	159	159	공주시					
34	웅진동	379		답	1,226	1,226	1,226	공주시					
35	웅진동	379	1	도	169	169	169	공주시					
36	웅진동	379	2	답	17	17	17	공주시					
37	웅진동	380		답	572	572	572	공주시					
38	웅진동	381	7	임	3,967	3,967	3,967	공주시					

소재지				지목	면적(㎡)			소유자		소유권이외의권리			비고
연번	동	지번			지적	시설결정면적	신청 면적	성명	주소	권리구분	주소	성명	
		본번	부번										
39	웅진동	381	2	임	3,064	3,064	3,064	공주시					
40	웅진동	381	3	임	1,025	1,025	1,025	공주시					
41	웅진동	381	8	도	1,288	1,288	1,288	공주시					
42	웅진동	381	9	임	217	217	217	공주시					
43	웅진동	381	6	임	60	60	60	공주시					
44	웅진동	382		전	1,656	1,656	1,656	공주시					
45	웅진동	383	1	전	1,176	1,176	1,176	공주시					
46	웅진동	418	4	도	1	1	1	공주시					
47	웅진동	418	5	전	2	2	2	공주시					
48	웅진동	462	2	답	152	152	152	공주시					
49	웅진동	462	4	답	75	75	75	공주시					
50	웅진동	499	1	도	177	177	177	공주시					
51	웅진동	499	6	도	298	298	298	공주시					

소재지				지목	면적(㎡)			소유자		소유권이외의권리			비고
연번	동	지번			지적	시설결정면적	신청면적	성명	주소	권리구분	주소	성명	
		본번	부번										
52	웅진동	500	2	답	188	188	188	공주시					
53	웅진동	500	6	답	201	201	201	공주시					
54	웅진동	500	5	답	145	145	145	공주시					
55	웅진동	501	6	전	21	21	21	공주시					
56	웅진동	502		전	117	117	117	공주시					
57	웅진동	502	5	전	396	396	396	공주시					
58	웅진동	502	4	전	71	71	71	공주시					
59	웅진동	503	3	전	74	74	74	공주시					
60	웅진동	505	2	답	846	846	846	공주시					
61	웅진동	505	3	임	602	602	602	공주시					
62	웅진동	505	5	답	1	1	1	공주시					
63	웅진동	505	9	전	129	129	129	공주시					
64	웅진동	505	7	답	13	13	13	공주시					

소재지				지목	면적(㎡)			소유자		소유권이외의권리			비고
연번	동	지번			지적	시설결정면적	신청면적	성명	주소	권리구분	주소	성명	
		본번	부번										
65	웅진동	506	1	도	476	476	476	공주시					
66	웅진동	506	2	답	1,787	1,787	1,787	공주시					
67	웅진동	506	6	답	78	78	78	공주시					
68	웅진동	506	4	도	428	428	428	공주시					
69	웅진동	506	5	답	1	1	1	공주시					
70	웅진동	507		답	1,048	1,048	1,048	공주시					
71	웅진동	508	4	도	628	628	628	공주시					
72	웅진동	508	2	답	1,555	1,555	1,555	공주시					
73	웅진동	509	2	전	9	9	9	공주시					
74	웅진동	510		임	470	470	470	공주시					
75	웅진동	510	2	임	503	503	503	공주시					
76	웅진동	510	3	임	33	33	33	공주시					
77	웅진동	511	4	답	1,548	1,548	1,548	공주시					

소재지				지목	면적(㎡)			소유자		소유권이외의권리			비고
연번	동	지번			지적	시설결정면적	신청 면적	성명	주소	권리구분	주소	성명	
		본번	부번										
78	웅진동	511	17	답	258	258	258	공주시					
79	웅진동	511	18	답	523	523	523	공주시					
80	웅진동	732	23	구	63	63	63	공주시					
81	웅진동	732	24	구	2,182	2,182	2,182	공주시					
82	웅진동	732	25	구	88	88	88	공주시					
83	웅진동	732	26	구	51	51	51	공주시					
84	웅진동	732	27	구	1,138	1,138	1,138	공주시					
85	웅진동	732	29	대	107	107	107	공주시					
86	웅진동	732	28	구	1,162	1,162	1,162	공주시					
87	웅진동	734	3	도	547	547	547	공주시					
88	웅진동	734	4	대	84	84	84	공주시					
89	웅진동	736	20	도	5	5	5	공주시					
90	웅진동	736	21	도	175	175	175	공주시					

소재지				지목	면적(㎡)			소유자		소유권이외의권리			비고
연번	동	지번			지적	시설결정면적	신청 면적	성명	주소	권리구분	주소	성명	
		본번	부번										
91	웅진동	749	1	도	110	110	110	공주시					
92	웅진동	749	2	도	55	55	55	공주시					
계	92필지				71,316	71,316	71,316						

도시관리계획(도시계획시설 : 도로, 광장, 어린이공원, 주차장) 결정(변경)을 위한 공람·공고

공주시 동지역일원에 도시관리계획(도시계획시설:도로, 광장, 어린이공원, 주차장) 결정(변경)을 위하여 국토의 계획 및 이용에 관한 법률 제28조, 같은 법 시행령 제22조에 따라 주민의견청취를 위하여 다음과 같이 공람·공고합니다.

2015. 12. 16.

공 주 시 장

1. 공람기간 : 2015. 12. 16. ~ 12. 30. (14일간)
2. 공람장소 : 공주시 도시정책과 도시계획팀(☎ 041-840-8550)
중학동 주민센터(☎ 041-840-2909) 응진동 주민센터(☎ 041-840-2914)
금학동 주민센터(☎ 041-840-2923) 신관동 주민센터(☎ 041-840-2957)

3. 의견제출

- 제출기한 : 2015. 12. 30. 18:00 ○ 제 출 처 : 공람장소
- 제출방법 : 공람장소에 비치된 주민의견서 이용

4. 공람내용

- 도시관리계획 결정(변경)조서 : 첨부1

5. 기 타

- 가. 본 도시관리계획(도시계획시설 : 도로, 광장, 어린이공원, 주차장) 결정(변경)(안)은 행정절차가 현재 진행중이며 본 결정(변경)(안)이 최종 결정된 것은 아닙니다.
- 나. 향후 행정절차(관련실과 협의, 시 도시계획위원회 심의) 이행 중 본 공람·공고내용과 다르게 결정될 수 있으며, 공람장소에서 필사 및 사진촬영은 금지합니다.
- 다. 관련 도면은 공람장소에 비치하며, 기타 자세한 사항은 도시정책과 도시계획담당(☎041-840-8550)으로 문의하여 주시기 바랍니다.

◎ 첨부1. 도시관리계획 결정(변경)조서

1. 지구단위계획 결정(변경)조서

가. 지구단위계획구역 결정(변경)조서

구분	도면 표시 번호	구역명	위치	면적 (㎡)			최 초 결정일	비고
				기정	변경	변경후		
변경	12	반죽동	반죽동 110-1 일원	21,738	감)101	21,637	'07.6.20	

나. 기반시설의 배치와 규모에 관한 결정(변경)조서

1) 도로 결정(변경)조서

구분	구 모				기능	연장 (m)	기 점	종 점	사용 형태	주 요 경과지	최 초 결정일	비고
	등급	류별	번호	폭원 (m)								
기정	소로	3	18	6	구지 도로	36	소로3-22	반죽동 96-9전	일반 도로	반죽동주거 환경개선 사업지구	'77.2.17	주거환경 개선사업
기정	소로	3	21	6	구지 도로	103	반죽동19 종로1-4	반죽동29 소로3-22	일반 도로	반죽동주거 환경개선 사업지구	'77.2.17	주거환경 개선사업
변경	소로	3	21	6	구지 도로	103	종로1-4	소로3-22	일반 도로	반죽동주거 환경개선 사업지구		주거환경 개선사업
기정	소로	3	22	6	구지 도로	535	종로1-1	종로1-4	일반 도로	반죽동주거 환경개선 사업지구	'77.2.17	주거환경 개선사업
변경	소로	3	22	6	구지 도로	535	종로1-1	종로1-4	일반 도로	반죽동주거 환경개선 사업지구		주거환경 개선사업
기정	소로	3	23	6	구지 도로	133	소로3-22 반죽동110	소로2-11 반죽동 121-3	일반 도로	반죽동주거 환경개선 사업지구	'77.2.17	주거환경 개선사업
변경	소로	3	23	6	구지 도로	131	소로3-22	종로3-14	일반 도로	반죽동주거 환경개선 사업지구		주거환경 개선사업

2) 주차장 결정(변경)조서 (변경없음)

구분	도면 표시 번호	시설명	위치	면적 (㎡)			최 초 결정일	비고
				기정	변경	변경후		
기정	28	노외 주차장	반죽동 28번지 일원	140	-	140	'12.2.10	
기정	29	노외 주차장	반죽동 110-6번지 일원	358	-	358	'12.2.10	

다. 가구 및 획지의 규모와 조성에 관한 결정(변경)조서

도면 번호	가구 번호	면적(m ²)		획 지				비고
		기정	변경	번호	위 치	면적(m ²)		
						기정	변경	
12	1BL	2,692	2,692	1-1	반죽동 96-1번지 일원	2,682	2,692	변경없음
	2BL	6,724	6,724	2-1	반죽동 32-2번지 일원	6,724	6,724	변경없음
	3BL	400	255.5	3-1	반죽동 27번지 일원	400	255.5	
	4BL	3,935	3,568.3	4-1	반죽동 114-4번지 일원	3,935	3,568.3	
	5BL	4,588	4,527.4	5-1	반죽동 117번지 일원	4,588	4,527.4	

주) 각 필지의 분할·교환, 공동개발은 토지소유자간 합의에 의해 이행
3BL, 4BL은 기승인시 면적오류사항을 정정하고 반영한 면적임

라. 건축물에 대한 용도·건폐율·용적률·높이·건축선 등에 관한 결정(변경) 조서 (변경없음)

도면 번호	위 치		구 분	계 획 내 용	비 고
	가구	획지			
12	1BL 2BL 3BL 4BL 5BL	-	용도	<ul style="list-style-type: none"> 지정용도 : 제2종일반주거지역에서 건축할 수 있는 건축물(아파트 제외) 불허용도 : 지정용도 이외의 건축물 	공주시 도시계획조례 제29조
			건폐율	• 60% 이하	공주시 도시계획조례 제42조
			용적률	• 220% 이하	공주시 도시계획조례 제46조
			높이	• 15층 이하	
			배치	• 건물의 형태와 배치 등의 변화를 유도하여 단조로운 경관탈피를 유도	
			형태	• 경관향상을 도모하기 위하여 모든 건축물의 지붕의 형태가 조화를 이루도록 유도	
			색채	• 도시경관을 해치지 않는 범위 안에서 선정하되 주변환경과 조화를 이루는 색채 권장	
			건축선	-	

2. 도시계획시설 결정(변경)조서

가. 교통시설

1) 도로

가) 도로 결정(변경)조서

구분	규 모				기 능	연장 (m)	기 점	종 점	사용 형태	주 요 경과지	최 초 결정일	비 고
	등급	류별	번호	폭원 (m)								
기정	중로	1	1	20	주간선 도로	2,567	2호광장	5호광장	일반 도로	1호 광장	'77.2.17	
변경	중로	1	1	20	주간선 도로	2,075	2호광장	12호광장	일반 도로			
신설	중로	2	19	18.5 ~20	보조 간선 도로	450	12호광장	5호광장	일반 도로			
기정	중로	2	5	15	집산 도로	230	중로1-1	중로3-14	일반 도로	반죽동	'77.2.17	
변경	중로	2	5	15	집산 도로	233	중로1-1	중로3-14	일반 도로	반죽동		
기정	중로	3	5	12	집산 도로	285	중로1-1	소로2-1	일반 도로	금성교	'77.2.17	
변경	중로	3	5	12	집산 도로	286	중로1-1	중로3-14	일반 도로	금성교		
기정	중로	3	13	12	집산 도로	1,024	18호광장	쌍신지구계	일반 도로	쌍신동	'97.4.19	
변경	중로	3	13	12	집산 도로	1,018	18호광장	쌍신지구계	일반 도로	쌍신동		
기정	중로	3	14	12	집산 도로	185	소로2-11	소로2-14	일반 도로	반죽동	'77.2.17	
변경	중로	3	14	12	집산 도로	1,337	대로3-1	소로2-14	일반 도로	반죽동		
폐지	소로	1	1	10	구지 도로	226	중로1-4	중로2-1	일반 도로	교동	'77.2.17	
폐지	소로	2	1	8	구지 도로	590	중로2-1	대로3-1	일반 도로	교동	'77.2.17	
기정	소로	2	5	8	구지 도로	128	교동 3-30도, 소로2-2	교동 3-30도, 소로2-1	일반 도로		'77.2.17	
변경	소로	2	5	8	구지 도로	128	소로2-2	중로3-14	일반 도로			
폐지	소로	2	11	8	구지 도로	403	중로1-4	중로3-14	일반 도로	반죽동	'77.2.17	
기정	소로	2	12	8	구지 도로	274	중로1-1	소로2-11	일반 도로	반죽동	'77.2.17	
변경	소로	2	12	8	구지 도로	275	중로1-1	중로3-14	일반 도로	반죽동		
기정	소로	2	14	8	구지 도로	552	중로3-14	12호광장	일반 도로	공주 시청	'77.2.17	
변경	소로	2	14	8~12	구지 도로	595	중로3-14	12호광장	일반 도로	공주 시청		
기정	소로	2	32	8	구지 도로	574	중로1-1	대로2-6	일반 도로		'77.2.17	
변경	소로	2	32	8	구지 도로	574	중로2-19	대로2-6	일반 도로			

구분	규 모				기 능	연장 (m)	기 접	종 점	사용 형태	주 요 경과지	최 초 결정일	비 고
	등급	류별	번호	폭원 (m)								
기정	소로	2	105	8	구지 도로	216	중로1-1	소로2-1	일반 도로	금성동	'87.9.15	
변경	소로	2	105	8	구지 도로	249	중로1-1	중로3-14	일반 도로	금성동		
기정	소로	3	9	6	구지 도로	298	소로1-1	소로1-8	일반 도로	금성동	'77.2.17	
변경	소로	3	9	6	구지 도로	303	중로3-14	소로1-8	일반 도로	금성동		
기정	소로	3	22	6	구지 도로	535	중로1-1	중로1-4	일반 도로	반죽동 주거환경 개선사업 지구	'77.2.17	주거 환경 개선 사업
변경	소로	3	22	6	구지 도로	535	중로1-1	중로1-4	일반 도로	반죽동 주거환경 개선사업 지구		주거 환경 개선 사업
기정	소로	3	23	6	구지 도로	133	소로3-22, 반죽동110	소로2-11, 반죽동121-3	일반 도로	반죽동 주거환경 개선사업 지구	'77.2.17	주거 환경 개선 사업
변경	소로	3	23	6	구지 도로	131	소로3-22	중로3-14	일반 도로	반죽동 주거환경 개선사업 지구		주거 환경 개선 사업
기정	소로	3	24	6	구지 도로	160	소로3-139	소로2-11	일반 도로	반죽동	'77.2.17	
변경	소로	3	24	6	구지 도로	167	소로3-139	중로3-14	일반 도로	반죽동		
기정	소로	3	25	6	구지 도로	226	중로1-1	중로3-14	일반 도로		'77.2.17	
변경	소로	3	25	6	구지 도로	261	중로1-1	중로3-14	일반 도로			
기정	소로	3	27	6	구지 도로	255	중로3-14	소로2-136	일반 도로	큰샘 주거환경 개선사업 지구	'77.2.17	주거 환경 개선 사업
변경	소로	3	27	6	구지 도로	250	중로3-14	소로2-136	일반 도로	큰샘 주거환경 개선사업 지구		주거 환경 개선 사업
기정	소로	3	65	6	구지 도로	180	봉황동 371-1대	12호광장	일반 도로		'97.4.19	
변경	소로	3	65	6	구지 도로	154	봉황동 371-1대	12호광장	일반 도로			
기정	소로	3	106	6	구지 도로	216	소로3-139	소로3-10	일반 도로	교동	'85.12.28	
변경	소로	3	106	6	구지 도로	216	소로3-139	소로3-10	일반 도로	교동		

나. 주차장

1) 주차장 결정(변경)조서

구분	도면 표시 번호	시설명	위치	면적 (m ²)			최 초 결정일	비고
				기정	변경	변경후		
신설	39	노외 주차장	신관동 606-9	-	증)1,060.4	1,060.4		

2. 공간시설

가. 광장

1) 광장 결정(변경)조서

구분	도면 표시 번호	시설명	시설의 종류	위치	면적 (m ²)			최 초 결정일	비고
					기정	변경	변경후		
변경	12	광장	교통광장 (주요시설광장)	봉황동 320-3일원	2,322	증)1,623.5	3,945.5	'09.9.1	

나. 공원

1) 공원 결정(변경)조서

구분	도면 표시 번호	공원명	시설의 종류	위치	면적 (m ²)			최 초 결정일	비고
					기정	변경	변경후		
폐지	19	13호 공원	어린이 공원	신관동 606-9	1,940	감)1,940	-	'87.3.30	일반 상업 지역

3. 공공·문화체육시설

가. 공공청사

1) 공공청사 결정(변경)조서

구분	도면 표시 번호	시설명	시설의 종류	위치	면적 (m ²)			최 초 결정일	비고
					기정	변경	변경후		
변경	15	공주시 보건소	공공청사	교동 120번지	7,782.2	감)195.4	7,586.8	'15.7.1	

나. 학교

1) 학교 결정(변경)조서

구분	도면 표시 번호	시설명	시설의 종류	위치	면적 (m ²)			최 초 결정일	비고
					기정	변경	변경후		
변경	9	사대부속 중학교	중학교	반죽동 322-1 일원	32,950	감)1,828.6	31,121.4	'83.9.24	

입 법 예 고 문

「공주시 장애인복지위원회 설치 및 운영에 관한 조례」를 제정함에 있어 그 입법취지와 주요내용을 시민에게 널리 알려 의견을 듣고자 「행정절차법」 제41조 및 「공주시 자치법규안 입법예고에 관한 조례」 제4조에 따라 다음과 같이 공고합니다.

2015년 12월 16일
공 주 시 장

공주시 장애인복지위원회 설치 및 운영에관한 조례 입법 예고

1. 제정이유

- 「장애인복지법」 제13조 및 같은 법 시행령 제12조에 규정된 “지방장애인복지위원회” 설치 근거에 따라 “공주시 장애인복지위원회”를 구성하여 장애인복지 관련 사업에 필요한 사항을 심의하고 운영함으로써 장애인복지증진에 이바지하기 위함.

2. 주요내용

- 장애인복지위원회 설치 목적 규정(안 제1조)
- 장애인복지위원회 구성 및 임기사항 규정 (안 제2조부터 제5조)
- 장애인복지위원회 회의 수당 및 운영세칙 규정(안 제6조~제9조)

3. 제정 조례안: 따로 붙임

4. 비용 추계서: 비대상

가. 사유: 의안의 내용이 기술적인 추계가 어려운 경우에 해당됨

나. 공주시의안의 비용추계에 관한 조례 제3조 제1항 제3호

5. 의견제출

이 조례의 제정안에 대하여 의견이 있는 단체 또는 개인은 **2016년 1월6일까지** 다음 사항을 기재한 의견을 작성하여 공주시장 [참조: 복지지원과장, 충남 공주시 봉황로 1]에게 제출하여 주시기 바라며, 그 밖에 자세한 사항은 복지지원과(전화 : 041-840-8158, FAX : 041-840-2310, E-mail :rgw0505@korea.kr) 로 문의하시기 바랍니다.

가. 입법예고 사항에 대한 의견(찬성·반대 여부 및 그 사유)

나. 성명(단체의 경우에는 단체명과 그 대표자 성명), 주소 및 전화번호
다. 그 밖에 참고사항등

※ 이 조례의 입법안은 공주시 홈페이지(<http://www.gongju.go.kr>)에 게재 되어 있습니다.

붙임 : 공주시 장애인복지위원회 설치 및 운영에관한 조례 1부 "끝"

공주시 조례 제 호

공주시 장애인복지위원회 설치 및 운영에 관한 조례안

제1조(목적) 이 조례는 「장애인복지법」 제13조 및 같은법 시행령 제12조에 따라 공주시 장애인복지위원회 설치 및 운영에 필요한 사항을 규정함을 목적으로 한다.

제2조(장애인복지위원회 설치·구성) 장애인의 복지와 관련된 사업 등을 심의하기 위하여 공주시 장애인복지위원회(이하 "위원회"라 한다)를 둔다.

- ① 위원회는 위원장 1명을 포함하여 15명 이내로 구성한다.
- ② 위원장은 공주시장(이하 "시장"이라 한다)이 되고, 부위원장은 위원 중에서 호선한다.
- ③ 위원은 다음 각 호의 어느 하나의 사람 중에서 시장이 위촉 또는 임명하되, 위촉위원 중 2분의 1이상은 장애인으로 한다. 다만, 특정성별이 10분의 6을 초과하지 않도록 하되, 해당분야에 특정성별의 전문인력 부족 등으로 부득이한 사유가 있는 경우에는 예외로 한다.

1. 장애인 관련 단체의 장
2. 장애인 문제에 관한 학식과 경험이 풍부한 사람
3. 공주시의회에서 추천하는 시의원
4. 장애인정책 관련 업무의 부서장
5. 그 밖에 장애인 관련 분야에 지식과 경험이 풍부한 사람

제3조(기능) 위원회는 다음 각 호의 사항을 심의한다.

1. 장애인 복지정책의 기본방향에 관한 사항

2. 장애인 복지와 관련된 사업의 기획·조사·실시 등에 필요한 사항
3. 장애인 복지증진을 위한 제도개선과 예산지원에 관한 사항
4. 장애인복지와 관련하여 위원장이 필요하다고 인정하는 사항

제4조(위원장 등 직무) ① 위원장은 위원회를 대표하며, 위원회 업무를 총괄한다.

② 부위원장은 위원장을 보좌하고 위원장이 부득이한 사유로 직무를 수행할 수 없을 경우에는 그 직무를 대행한다.

제5조(위원의 임기 등) ① 위촉직 위원 임기는 2년으로 하되, 1회에 한하여 연임할 수 있다. 다만, 공무원의 경우에는 해당 직위에 재직하는 기간으로 한다.

② 위원이 위촉해제 되어 새로 위촉되는 위원의 임기는 전임위원의 남은 기간으로 한다.

③ 위원장은 위원이 다음 각 호의 어느 하나에 해당하는 경우에는 임기 중이라도 위촉해제 할 수 있다.

1. 위원이 장기치료를 요하는 질병 또는 해외 장기체류 등으로 임무를 수행하기 어려운 경우
2. 금고 이상의 형을 선고받거나 의원 스스로 사퇴하는 경우
3. 그 밖의 사유로 직무를 수행할 수 없을 때

제6조(회의) ① 위원회 회의는 정기회와 임시회로 구분한다.

② 정기회는 연 1회 개최하고, 임시회는 위원장이 회의 개최가 필요하다고 인정하는 경우 또는 재적위원 3분의 1이상이 회의 소집을 요청하는 경우에 개최한다.

③ 회의는 재적위원 과반수의 출석으로 개의하고, 출석위원 과반수의 찬성으로 의결한다.

④ 위원회의 원활한 운영을 위하여 간사와 서기를 두되, 간사는 장애인복지업무팀장이 되고, 서기는 장애인복지업무 담당자로 한다.

제7조(수당 등) 위원회에 출석하는 위원에게 「공주시 각종위원회 실비 변상조례」가 정하는 바에 따라 수당 등의 실비를 지급할 수 있다. 다만, 관계공무원이 그 소관업무와 직접적으로 관련하여 회의에 출석하는 경우에는 그러하지 아니하다.

제8조(관계기관 등의 협조) 위원회는 필요하다고 인정하는 경우 관계기관 또는 관계전문가의 의견을 청취하거나 자료 제출 등의 협조를 요청할 수 있다.

제9조(운영세칙) 이 조례에 규정된 사항 이외에 위원회의 운영에 관하여 필요한 사항은 위원회의 의결을 거쳐 위원장이 정한다.

부칙

이 조례는 공포한 날부터 시행한다.