

공 주 시

시보는 공문으로서의 효력을 갖는다



제658호 2018. 6. 1.(금)

선	기관의 장
람	

【조 례】

【규 칙】

【훈 령】

제271호 공주시 적극행정 면책 및 공무원 경고 등 처분에 관한 규정 일부개정규정 1

【예 규】

【공 고】

제2018-925호 공주시 통·반 설치 조례 일부개정조례안 입법예고 9

제2018-976호 선거인명부 열람 및 등재여부 확인기간 등 공고 38

제2018-1021호 자전거 이용 활성화계획 수립(변경)에 관한 공고 39

【고 시】

제2018-90호 도시관리계획(도시계획시설:하수도)결정(변경) 및 지형도면 고시 50

제2018-91호 도로명주소 부여 고시 53

제2018-92호 도로명주소 변경 고시 55

제2018-93호 도로명주소 폐지 고시 57

제2018-95호 공주시 향토문화유적 지정 고시 59

제2018-97호 공주시 자전거노선 지정(변경·폐지)에 관한 고시 61

회 람							
--------	--	--	--	--	--	--	--

《시보발행안내》

본 「시보」는 지방자치법시행령 제12조, 제13조 및 공주시보 발행규정에 의거 조례, 규칙, 훈령, 예규의 제정 및 개·폐사항, 인사, 공고, 고시, 의회의 집회, 개회, 휴회 및 회기의 연장, 의사내용등을 게재토록 되어있습니다.

매월(1일, 15일)2회 또는 수시 발행되오며 공문서로서의 효력을 갖고 있습니다.

배부는 시산하 행정기관 및 이·통장님에게 배부됩니다.

이·통장님께서서는 본 「시보」에 게재된 내용을 이웃등에 널리 알려 주시기 바랍니다.

아울러 별도 편철 하시어 1년동안 보관 관리에 철저를 기하여 주시기 바랍니다.

공주시 적극행정 면책 및 공무원 경고 등 처분에 관한
규정 일부개정규정을 다음과 같이 발령한다.

공주시장 권한대행 박 용 권 부 시 장

2018년 6월 1일

공주시 훈령 제271호

공주시 적극행정 면책 및 공무원 경고 등 처분에 관한 규정 일부개정규정

공주시 적극행정 면책 및 공무원 경고 등 처분에 관한 규정 일부개정규정
을 다음과 같이 한다.

제1조 중 “「지방공무원법」에 의한 징계사유에 이르지 아니하는 경미한 비
위나 잘못에 대하여 공주시의 종합감사·부분감사·기강감사를 받는 기관
에 근무하는 공무원 등에게 주의 각성을 촉구하고 인사관리의 적정을 기하

기 위한 경고 등”을 “「지방공무원법」에 의한 징계사유에 이르지 아니하는 경미한 비위나 잘못에 대한 경고 등”으로 한다.

제2조를 다음과 같이 한다.

제2조(적용범위) 이 규정은 공주시장(이하“시장”이라 한다)이 실시하는 감사(감찰을 포함한다)업무 전반에 걸쳐 적용한다.

제3조제2호 중 “「지방자치단체에 대한 행정감사규정」”을 “「공주시 자체 감사 규칙」”으로 하고, 같은 조 제4호 중 “기관경고·훈계”를 “기관경고·훈계·주의”로 한다.

제5조를 다음과 같이 한다.

제5조(적극행정 면책요건) ① 감사를 받는 공무원 등이 적극행정 면책을 받기 위해서는 다음 각 호의 요건을 모두 갖추어야 한다.

1. 감사를 받는 공무원 등의 업무 처리가 불합리한 규제의 개선, 공익사업의 추진 등 공공의 이익을 위한 것일 것
2. 감사를 받는 공무원 등이 대상 업무를 적극적으로 처리하였을 것
3. 감사를 받는 공무원 등의 행위로 인하여 업무 처리 결과가 발생하였을 것
4. 감사를 받는 공무원 등의 행위에 고의나 중대한 과실이 없을 것

② 감사를 받는 공무원 등이 다음 각 호에서 정한 요건을 모두 충족한 때에는 제1항제4호에서 정한 고의나 중대한 과실이 없는 것으로 추정한다.

1. 감사를 받는 공무원 등과 대상 업무 사이에 사적인 이해관계가 없을 것
2. 대상 업무의 처리에 필요한 자료 또는 정보를 충분히 검토하였을 것

3. 법령에서 정한 행정절차를 거쳤을 것

4. 결재권자의 결재를 거쳤을 것

제10조 단서를 삭제한다.

제14조제1항을 다음과 같이 한다.

① 이 규정에 의한 경고 등 처분은 공주시 소속기관 및 공무원 등에게 적용하며, 위법성 또는 부당성의 경중에 따라 다음 각 호로 구분한다.

1. 훈계 : 감사결과 위법 또는 부당한 행위라고 인정되나 그 정도가 징계에 이르지 아니하는 경우

2. 경고·기관경고 : 감사결과 위법 또는 부당한 행위에 대해 당해 기관장 및 기관에 경계하도록 하는 경우

3. 주의 : 훈계의 내용보다 경미한 비위나 잘못에 대하여 각성 촉구가 필요한 경우

제14조제2항 중 “훈계는 기관장 이외의 모든 공무원에게, 기관경고는 기관에”를 “기관경고는 기관에게, 훈계·주의는 공무원 등에게”로 한다.

제17조 본문 중 “제14조제2항”을 “제14조”로 하고, “훈계”를 “경고 등 처분”으로 한다.

제19조 중 “받은 기관에서는”을 “한 경우에는 인사담당부서에 통보하여야 하며”로 한다.

별지 제1호 서식, 별지 제2호 서식, 별지 제3호 서식, 별지 제6호 서식을 각각 별지와 같이 한다.

부칙

이 규정은 발령한 날부터 시행한다.

면책심사신청 안내

공주시 주관 ○○ 감사를 받은 공무원 등이 감사 중 지적된 사항에 대하여 면책심사를 신청하고자 할 때에는 다음 요령과 같이 신청하시기 바랍니다.

1. 신청권자

- 감사를 받은 공무원 본인
 - ※ 감사를 받은 기관의 감사부서 책임자 의견 첨부
- 감사를 받은 기관의 장

2. 신청기간 : 감사결과 처분 이전(다만, 감사종료일로부터 20일 이내)

3. 적극행정 면책요건

- 감사를 받는 공무원 등의 업무처리가 불합리한 규제의 개선, 공익사업의 추진 등 공공의 이익을 위한 것일 것
- 감사를 받는 공무원 등이 대상 업무를 적극적으로 처리하였을 것
- 감사를 받는 공무원 등의 행위로 인하여 업무 처리 결과가 발생하였을 것
- 감사를 받는 공무원 등의 행위에 고의나 중대한 과실이 없을 것
 - 감사를 받는 공무원 등과 대상 업무 사이에 사적인 이해관계가 없을 것
 - 대상 업무의 처리에 필요한 자료 또는 정보를 충분히 검토하였을 것
 - 법령에서 정한 행정절차를 거쳤을 것
 - 결재권자의 결재를 거쳤을 것

※ 다음사항은 면책대상에서 제외

- 금품을 수수한 경우
- 고의.중과실, 무사안일 및 직무태만의 경우
- 자의적인 법 해석 및 집행으로 법령의 본질적인 사항을 위반한 경우
- 위법.부당한 민원 수용 등 특혜성 업무처리를 한 경우
- 그밖의 위 각 호의 어느 하나에 준하는 위법.부당한 행위를 한 경우

[별지 제3호 서식]

면책심사조서

감 사 기 관 명		감 사 연 월 일	
건 명			
신 청 인			
심 사 대 상 자			
징 계 양 정 (안)			
비 위 내 용			
신 청 사 유	감사를 받는 공무원 등의 업무 처리가 불합리한 규제의 개선, 공익사업의 추진 등 공공의 이익을 위한 것일 것		
	감사를 받는 공무원 등이 대상 업무를 적극적으로 처리하였을 것		
	감사를 받는 공무원 등의 행위로 인하여 업무 처리 결과가 발생하였을 것		
	감사를 받는 공무원 등의 행위에 고의나 중대한 과실이 없을 것		
감 사 부 서 책임자 검토 의견	감사를 받는 공무원 등의 업무 처리가 불합리한 규제의 개선, 공익사업의 추진 등 공공의 이익을 위한 것일 것		
	감사를 받는 공무원 등이 대상 업무를 적극적으로 처리하였을 것		
	감사를 받는 공무원 등의 행위로 인하여 업무 처리 결과가 발생하였을 것		
	감사를 받는 공무원 등의 행위에 고의나 중대한 과실이 없을 것		
	총 합 의 견		

[별지 제6호 서식]

경 고(훈계, 주의) 장

소 속

직 위 (급)

성 명

(위반 및 처분내용 기재)

년 월 일

(처분권자)

(직인)

공주시 공고 제2018 - 925호

「공주시 통반 설치 조례」 일부개정을 위해서 그 취지 및 주요내용을 시민들에게 알려, 이에 대한 의견을 수렴하고자 「행정절차법」 제41조 및 「공주시 자치법규안 입법예고에 관한 조례」 제4조에 따라 다음과 같이 공고합니다.

2018년 6월 1일

공 주 시 장

공주시 통반 설치 조례 일부개정조례안

1. 개정이유

- 관내 아파트 신축 및 입주 등 인구증가에 따라 통 분할과 하부 반 신설 등으로 주민불편해소 및 행정 효율성을 강화하고자 조례를 개정하고자 함.

2. 주요내용

- 해당지역 통·반 신설

지 역 별	기 존		중감		조정 후		비 고
	통	반	통	반	통	반	
공주시 전체	131	1,930	6	52	137	1,982	
웅진동	19	106	1	8	20	114	
신관동	37	248	3	26	40	274	
월송동	18	119	2	18	20	137	

○ 신규 아파트 현황

행정동	아파트 현황				비 고
	아파트 명	동수	층수	호수(세대수)	
웅진동	금성백조 에미지	8	12~15	423	계단식(17.4.~입주)
신관동	효성 해링턴	5	15~23	475	계단식(17.6.~입주)
	코아루 센트럴파크	14	14~20	722	계단식(18.7.~입주)
월송동	월송H찬나나무 3단지	4	15~21	788	복도식(17.11.~입주)

3. 입법예고 기간 : 2018. 6. 1. ~ 2018. 6. 21. (21일간)

4. 의견제출

이 개정안에 대하여 의견이 있는 기관·단체 또는 개인은 다음 사항을 기재한 의견서를 2018. 6. 21.까지 공주시장(시정담당관)에게 제출하여 주시기 바랍니다.

가. 의견제출 사항

- 입법예고사항에 대한 의견(찬·반 여부와 그 이유)
- 성명(단체의 경우 단체명과 그 대표자 성명), 주소 및 전화번호
- 기타 참고사항 등

나. 의견제출할 곳 : 공주시청 시정담당관실

- 주소 : 공주시 봉황로 1(봉황동, 공주시청) 우편번호 32552
- 전화번호 : 041-840-2042

다. 제출방법 : 우편, 전화, 직접방문 등

※ 이 개정안은 공주시 홈페이지(www.gongju.go.kr) 고시·공고란에서도 열람할 수 있습니다.

공주시 통·반 설치 조례 일부개정조례안

「공주시 통·반 설치 조례」 일부를 다음과 같이 개정한다.
별표를 별지와 같이 한다.

부 칙

이 조례는 공포한 날부터 시행한다.

읍.면.동명	행정리.통명	반명	관할지역(자연부락명 또는 번지)
웅진동(개정 2008.10.20 산성동과 통합)	산성 1통	1반	12-2, 13-2, 14-7.8.9, 18-11, 22-15.16.17.
			19.20.22.23.24.25.29.30.31.32.33.34.35.41.42
			43.49.50.59, 27-11.15.18.20.21
		2반	12-1, 14-2.4, 152, 152-3.6.8.11, 153, 154-2,
			2, 155, 156, 157
		3반	22-1, 10, 11, 12, 24, 25, 26, 60, 61, 62, 63, 140-15,
			18.20.22.24.27.28, 149, 149-2.3, 150, 150-5.6.7.24.25.26
		4반	136, 136-1.6.8.10.30, 138, 141, 143-2, 4, 5,
			144-1.2.6.8.9, 148-8.9
		5반	28-1.2.3.4, 29, 29-1.2.4.5.9, 30-1, 31, 31-7.8.9.22.31.48, 146-2.4.5.6.7.8.10, 147, 148,
			148-2, 4, 5, 7, 13, 16, 149-6.7
		6반	161-1.2, 162-1.2, 163-1, 164, 164-1, 166
		7반	31-93.96.97.99.100.101.103.104.106, 127-3.9,
			27.32, 128-3, 129, 131, 133-1.3.4, 134, 135
	135-4		
	덕성궁전타운 지하-101 ~ 105 지상-101 ~ 106, 201 ~ 206, 301 ~ 306		
	산성 2통	1반	31-11, 31-39, 31-20, 31-22, 31-24, 31-41,
			58-8 ~ 58-13, 59, 59-1, 59-5, 59-7 ~ 59-10,
			59-13, 92-3, 93-2, 95, 97, 99, 99-3, 99-6,
			99-7, 99-9 ~ 99-12, 100, 105 ~ 108, 108-1
		2반	56, 56-1 ~ 56-6, 57, 58-1 ~ 58-5, 58-7,
			62, 63-1 ~ 63-3
			31-15, 31-16, 31-25, 31-26, 31-50, 31-52
			31-78, 31-80, 31-84, 31-15, 38, 38-2, 41,
		4반	46, 47-1, 47-2, 51, 52, 52-1, 52-4, 52-5
			53, 54, 56-9, 64-1, 64-2, 64-4 ~ 64-8
			30-31, 31-4, 31-17, 31-18, 31-29, 31-33,
			31-34, 31-36, 31-37, 31-39, 31-40, 31-43
31-44, 31-47, 31-49, 31-54, 31-56, 31-62			
5반		31-65, 31-67, 31-69, 31-70, 31-103, 31-106	
		56, 127, 127-5, 127-10, 127-12, 127-13,	
		127-24	
6반		61-2 ~ 61-5, 61-7, 63-4, 64-3, 70-1	
		70-7, 72, 72-1 ~ 72-3, 74, 74-1, 74-8	
		74-9, 74-16, 74-19, 74-21 ~ 74-24, 74-31	
7반		74-11, 74-14, 74-15, 79, 80, 80-2, 80-5	
		80-6, 80-8, 80-11, 80-13 ~ 80-15, 81, 82	
7반		82-1, 83, 84, 89	
		65-2, 65-3, 65-7, 66, 66-1, 66-3, 66-4,	
		66-8, 65-10, 67-4, 67-8, 68-6, 69-8 ~ 69-10, 69-25, 69-27, 69-28, 69-29, 69-30	
69-35			

		8반	109-2, 109-3, 112, 113-1, ~ 113-3, 114-1, 114-,2, 115-1, 115-4, 116, 116-3, 116-5, 118-8, 120-2, 120-4 ~ 120-6, 122, 122-4, 128-8. 122-11. 122-14. 122-15. 122-18. 123 ~ 127, 127-21 ~ 127-33
--	--	----	---

읍.면.동명	행정리.통명	반명	관할지역(자연부락명 또는 번지)
웅진동	산성 3통	1반	182-6, 182-7, 182-8, 185-28,29,30,31,32
			33.34.35.38.39.40.54.55.56.57.58.59.60.65.66
			67.68.69.75.73.74.77.78.79.80.
		2반	181-8.9.10.11.158.169.170.171.172.173.175
			182-4.6.9.10, 185-.3.4.6.9.10.15.16.17.18.20
			21.22.23.34
		3반	180-9.10.12.13.18.19.20.24.25, 181-5.165.
			166.167.168. 186-15.16.17.18.104.108.109
		4반	180-4.6.15.17, 186-2.7.12.13.14.31.32.33.34
			35.36.37.38.103
	5반	170.170-3.4.5.9.10.19.20, 172,174,174-2.	
		5.9.11.16.17.19.20.21.23.28.29.33.34.35.36.37	
	산성 4통	1반	187-22.71.73.74.76.80.82.86.87.88.90.92.93
			99.100.101.107.108.108.110.111.139.140.141
			142.144.145.146.147.148.149.194.193-15.23
			24.26.27.28
		2반	181-15.17.18.19.20.21, 186-1.5.6.10.26.27.
			80.81.82.84.92.95.96.111. 191-1.5.7.9, 192-
		3반	181-9.12.13.14.15.16, 160, 161,179,181
			182, 193, 196-24,25.39.40.41.42.47.48.55.65.
			63.64.65.67.68.70.71.72.74.74.76.83.113.114
			115.116.117.118.119
		4반	181-24.25.26.27.28.29.30.31.32.33.34.35.36.
			37.38.39.40.41.42.43.45.47.48.50.52.53.54.55.
			56.57.58.59.62.67.69.70.113.114.115.121.127.
		5반	128.130.131.133.134.135.136.137.138.191,
			185-66.82.83.84.85.87.88.89.92.
		6반	186-21.93.102, 191-4, 192-6.7.8.14.15.17
22. 193-1.3.4.5.6.7.8.9.10.12.25			
1반		174-23.27, 187-9.13.17.18.19.20.22.24.26	
	189-1 ~ 189-13, 190-1.3.4.6, 191-2, 292-2,4		
2반	11-1 ~ 11-3, 17-1 ~ 17-5, 18-1 ~ 18-19,		
	19-27 ~ 19-30, 53-1 ~ 53-10, 53-58,		
1반	55-1 ~ 55-33, 53-12 ~ 53-57, 55-34 ~ 55-55,		
	56-1 ~ 56-15, 57-1 ~ 57-12		
2반	168-1 ~ 168-12		
	20-1 ~ 20-34, 21-1 ~ 21-8, 22-1 ~ 22-4		
			23 ~ 23-1, 25-1, 27-1 ~ 27-5

	금성 1통	3반	173-1 ~ 173-9, 174-1 ~ 174-7, 175-1 ~ 175-3, 176-1 ~ 176-5, 177-1 ~ 177-7, 178-1 ~ 178-10, 179-1 ~ 179-12, 180-1 ~ 180-8, 181-1 ~ 181-8, 182-1 ~ 182-5, 183-1 ~ 183-7, 184-1 ~ 184-8, 185, 186-1 ~ 186-2, 187
		4반	188 ~ 188-1, 189 ~ 189-1, 190-1 ~ 190-2,
			191-1 ~ 191-7, 192-1 ~ 192-7, 193-1 ~
			193-9, 194-1 ~ 194-12, 195-1 ~ 195-9,
			196-1 ~ 196-10, 197-1 ~ 197-7, 198-1 ~
198-5, 199-1 ~ 199-3, 200-1 ~ 200-4, 201-1 ~ 201-6, 202-1 ~ 202-8, 203-1 ~ 203-10			

읍.면.동명	행정리.통명	반명	관할지역(자연부락명 또는 번지)
웅진동	금성 2통	1반	95-7 ~ 95-8, 95-12 ~ 95-15, 95-20, 96-6 ~
			96-7, 110-2 ~ 110-3, 111 ~ 112, 114-1
		2반	89-5, 89-25 ~ 89-26, 80-30, 91-92, 95-9
			97-1 ~ 97-2, 97-5
		3반	89-6, 89-8 ~ 89-10, 89-13, 89-22, 90, 92-4,
			121-1 ~ 121-5, 121-7 ~ 121-8, 121-10,
		4반	121-12 ~ 121-13, 122, 123 ~ 123-4
			88-2, 88-4 ~ 88-8, 88-15, 88-18
		5반	89-4 ~ 89-6, 89-8 ~ 89-13, 89-16 ~ 89-20,
			89-34
		6반	79-1, 79-8, 79-1, 유진빌라, 70-59 ~ 79 ~ 64,
			79-92 ~ 79-73, 160-20, 164-4, 164-10,
		7반	164-14 ~ 164-15, 164-19 ~ 164-20, 164-22
			47-2 ~ 47-3, 47-7 ~ 47-11, 48-2, 127-2,
	8반	127-6 ~ 127-8, 127-13, 127-17, 127-23,	
		128-1 ~ 128-2, 128-4	
	금성 3통	1반	132-1 ~ 132-2, 133-2, 134-5, 135 ~ 136,
			154, 158, 산6
		2반	73-45, 73-37, 73-50 ~ 73-51, 73-53, 73 ~
			61, 73-64, 73-67 ~ 73-69, 73-71 ~ 73-72,
	3반	73-74, 73-79, 73-81, 73-83, 98-1, 98-3 ~	
		98-4, 100-17 ~ 100-18, 100-21, 107-3,	
	4반	108-2	
		비둘기 APT A동	
	5반	101 ~ 601, 102 ~ 602, 103 ~ 603, 104 ~ 604	
		비둘기 APT A동	
	6반	105 ~ 605, 106 ~ 606, 107 ~ 607, 108 ~ 608	
		비둘기 APT A동	
7반	101 ~ 601, 102 ~ 602, 103 ~ 603, 104 ~ 604		
	비둘기 APT B동		
8반	105 ~ 605, 106 ~ 606, 107 ~ 607, 108 ~ 609		

읍.면.동명	행정리.통명	반명	관할지역(자연부락명 또는 번지)
			3-34, 3-36 ~ 43, 3-71 ~ 75, 3-78, 3-80

웅진동	교동 1통	1반	3-83 ~ 86, 3-88, 3-140, 3-187, 3-188, 4, 86-20, 86-21, 86-24, 86-26
		2반	1-12 ~ 14, 3-29, 3-31, 3-44 ~ 70, 3-149 ~ 160, 3-173 ~ 174, 3-190-194
		3반	1-7, 1-9, 1-11, 1-15 ~ 17, 1-19, 1-23, 1-27 ~ 36, 3-8, 3-10, 3-11, 3-19, 3-22 ~ 24, 3-28, 3-92, 3-95, 3-97, 3-100, -3102, 3-105, 3-107, 3-108, 3-113, 3-117, 3-119, 3-123, 3-125 ~ 129, 3-132, 3-133, 3-145, 3-176, 3-175, 3-177, 3-179, 3-180, 3-181
		4반	3-26 교정(아)101 ~ 506
	교동 2통	1반	16, 52, 52-2, 60, 61-1, 61-4, 61, 62-1, 62-2, 62-4, 63, 67, 70, 70-1, 70-5, 70-6, 78-3
		2반	40-1, 40-4, 41-1, 41-4, 41-8, 41-12, 42 43, 43-2, 45-1, 45-6 ~ 12, 47, 48, 48-1 51, 51-1, 52-6, 52, 53 190-1
		3반	42-2, 40-6, 41-7, 42, 45-3, 190, 190-1, 191, 192, 192-2, 192-3, 193, 194, 199, 201, 201-1,
		4반	183, 183-1 ~ 7, 185, 186, 187, 188, 188-2, 209-10, 224, 245-4
		5반	189-1, 195 ~ 198, 198-3, 202-2, 209, 209-3, 209-1, 209-23, 209-24, 210, 211, 212, 256-6
		6반	207, 209-15, 209-25, 217-1, 217-4, 218, 221-1 ~ 3, 222, 222-2, 224, 224-2, 224-5, 224-14, 224-15, 243-1, 243-2, 244-1, 244-2, 245-1, 245-3 ~ 9, 207, 209-15
		7반	226, 226-4, 234-1, 237, 239, 239-2, 243-2, 246-1, 246-4, 256, 256-1, 256-2, 256-4, 256-5, 256-7, 256-8, 257, 257-2 ~ 12, 359

읍.면.동명	행정리.통명	반명	관할지역(자연부락명 또는 번지)
	교동 3통	1반	111-5, 111-6, 113-1, 113-3, 113-6, 114- 4 ~ 7, 115-2, 115-4, 118, 118-1, 118-2, 121-2
		2반	119-1, 121-5, 121-8, 124-1, 125-10, 127, 127-1, 128, 129-1 ~ 3, 132, 133, 135-1, 135-3, 135-7
		3반	92, 93-2, 93-5, 94-1, 94-2, 95, 96-1, 96-3, 97-2, 97-4, 98-2, 98-3, 98-5, 100, 100-2, 106, 2 ~ 16, 108-3 198-10, 108-11, 108-16
		4반	54-1, 57, 58-1, 69-1, 86-2, 86-10, 86-23, 86-29, 86-30, 86-32, 86-39, 86-42, 86-43, 87-4, 88-1, 88-2, 88-6, 88-10, 89-1, 183-11, 183-13 ~ 15
		5반	181, 181-1, 181-3, 181-4, 181-5

웅진동	교동 4통	1반	222, 222-2~4, 222-7, 222-10, 222-11,	
			222, 13, 223, 224, 224-1, 2247-6, 224-10~	
			12, 224-16, 225, 226, 226-2	
		2반	170, 173, 173-1, 173-4, 173-5, 226, 226-6,	
			226-8, 226-10, 226-11, 226-12, 226-15, 228	
			228-2, 229 231,232, 233-1, 234, 235, 236,	
			237, 240	
		3반	168, 170, 174, 175, 1752, 175-3, 175-17,	
			177, 177-1, 177-2, 180	
		4반	145-152 152-3, 153-1, 175-2~5, 179, 180	
		5반	137-1, 139, 140, 142, 143, 143-1, 144, 155,	
			156, 158-162, 162-1 167-1, 167-4, 175-9	
		교동5통	1반	3-22 한진(아)1동101~506,2동101~506
			2반	3-33 교동(아) A,B,C동 각 101~306
			3반	3-76 교동(아) D동 101~606, 1001~6005
	4반		70-1 대현(아) 101~511	
	교동 6통	1반	175-7 대우(아) 101동 101-702	
		2반	175-7 대우(아) 101동 103-2004	
		3반	175-7 대우(아) 102동 103-2004	
		4반	175-7 대우(아) 102동 103-1504	
5반		175-7 대우(아) 103동 101-2002		
6반		175-7 대우(아) 103동 103-1804		
7반		175-7 대우(아) 104동 101-1802		
8반		175-7 대우(아) 104동 103-1804		

읍.면.동명	행정리.통명	반명	관할지역(자연부락명 또는 번지)
웅진동	웅진 1통	1반	2. 45. 334. 344-11. 423-1. 427-1, 446-19,
			453, 458 471, 479, 480, 480-1, 491, 515,
			515-2, 537, 538, 556
		2반	166, 336, 339, 339-1, 344, 344-13, 376,
			387-1, 389, 391-1, 392, 393, 395, 396-2,
			397-3, 397-4, 397-6~7, 398, 399 399-4,
			399-27, 399-29, 402, 403, 404, 430, 435,
			438, 452, 산381
	3반	25, 32 33, 39, 52, 332-7, 354-1, 361, 363,	
	371		
	4반	58-1, 298, 300-3, 306-2, 307, 285, 286,	
	297, 291, 296		
	웅진 2통	1반	221, 226-1, 226-3, 226-8, 227, 227-6 229,
		229-3,257,279,659,659-1,659-3,659-8, 659-11	
		2반	637, 637-1, 639, 660-2, 660-6, 662-1, 662-3,
664-5.664-8.664-9. 668. 685			
3반	227-6.656, 664-15, 674, 674-4, 675-1, 685-3		
4반	665 삼손빌라 101~404		
665-3 산손빌라 A동 101~404			
웅진 3통	5반	688 한산(아) 101~504	
	1반	산32-10 경일(아) 가동101~504	
	2반	산32-10 경일(아) 나동101~506	

	웅진 3통	3반	산32-10 경일(아) 다동101 ~ 510
		4반	산32-10 경일(아) 라동101 ~ 506
		5반	산32-10 경일(아) 라동107 ~ 512
		6반	산32-10 경일(아) 마동101 ~ 508
	웅진 4통(2011. 02. 15. 개정)	1반	242-2 청실(아)101동 101 ~ 1004
		2반	242-2 청실(아)101동 105 ~ 1008
		3반	242-2 청실(아)102동 101 ~ 1004
		4반	242-2 청실(아)102동 105 ~ 1008
		5반	242-2 청실(아)103동 101 ~ 1004
		6반	242-2 청실(아)103동 105 ~ 1006
		7반	242-2 청실(아)104동 101 ~ 1002
	웅진 5통	1반	산 32-1 시영(아) 101동 101 ~ 504
		2반	산 32-1 시영(아) 101동 105 ~ 508
		3반	산 32-1 시영(아) 102동 101 ~ 504
		4반	산 32-1 시영(아) 102동 105 ~ 508
		5반	산 32-1 시영(아) 103동 101 ~ 504
	웅진 6통	1반	62,67, 84-6, 84-13, 84-15, 84-18, 84-19, 84-23, 84-26, 84-27, 84-28, 84-32, 84-34, 84-35, 89, 89-3, 89-4, 89-5, 89-8, 89-9, 89-10, 90-5, 93-8, 84, 273

읍.면.동명	행정리.통명	반명	관할지역(자연부락명 또는 번지)	
웅진동	웅진 6통	2반	94-5, 96, 97-2, 97-4, 97-5, 97-6, 104, 104-1, 104-2, 104-3, 110, 110-2, 111-1, 111-5, 114, 140, 141, 215-4, 215-6, 산31	
			3반	122-1, 124, 124-1, 124-3, 124-5, 124-6, 124-7, 124-8, 124-9, 124-10, 124-11, 125, 134, 136-2, 159-2, 160, 161, 161-1, 166
				4반
		1반		
		웅진 7통	2반	771 금성백조예미지(아) 102동
			3반	771 금성백조예미지(아) 103동
			4반	771 금성백조예미지(아) 104동
			5반	771 금성백조예미지(아) 105동
			6반	771 금성백조예미지(아) 106동
			7반	771 금성백조예미지(아) 107동
			8반	771 금성백조예미지(아) 108동
		계	20통	114개반

읍.면.동명	행정리.통명	반명	관할지역(자연부락명 또는 번지)		
신관동	신관 1동	1반	38, 54-6, 65-68, 71, 76, 76-11, 79, 85, 85-4, 87-1, 90, 93, 105, 109, 122-1, 129-1, 132-1, 133, 151-1, 161, 161-4, 162 ~ 164, 217, 290, (시목동)		
			2반	172, 177, 177-1 ~ 177-7, 179-5, 195 195-1 ~ 195-5, (새동네)	
				3반	25, 100, 180, 184-2, 184-3, 185, 185-2, 185-8, 186, 191-2, 191-3, 192, 192-5, 192-6, 192-8, 212 212-5, 산9-6(내산)
			4반		25, 25-1, 214, 215-1, 217, 217-3 ,218 214-1, 218-2, 283-2, 219-1, 219-2, 220-1, 221, 221-1, 221-2, 221-3, 222, 222-4, 224-1, 224-11, 229-1, 230, 240(내산),
		5반		204,204-8, 204-10, 205, 205-3 ,206, 207, 208, 209, ,210 ,455(내산)	
				신관 2동	1반
		2반	26, 28 30 ,30-1 ,30-2 ,30-3 ,30-4,31-1, 31-5 ,31-7 ,266-17,		
			3반		
		4반			1, 289, 289-1, 292-3, 295-5, 295-6, 297, 298-8, 298-12 ,302-1, 305-1, 305-4, 306-1, 606-4, 333-1, 산1, 산9-1,
					5반
	6반	258, 258-4, 258-16, 258-31, 258-32, 268, 303, 312-8, 312-29, 312-35, 313-1, 315, 325-5, 324-1, 324-4, 327-1, 331, 333-1, 333-11,			
		7반	9-12, 238, 238-1, 238-4, 239-4, 243-1, 247-3, 248, 250-6, 250-7, 250-8, 258-33, 263-1, , 산9-12, 산25		

읍.면.동명	행정리.통명	반명	관할지역(자연부락명 또는 번지)
		1반	산30-15, 산30-21, 산30-32, 255-5, 256-4, 256-6, 257-11, 257-12, 334-6, 337, 338 338-1, 339-1 ~ 339-10, 303, 335-1, 340 340-1 ~ 340-8, 361, 361-1 ~ 361-12, 389-1 ~ 389-5, 390, 391, 392, 393, 394, 395, 400, 402-1
			2반

신관동	신관 3통	2반	345-6, 345-7, 345-8, 346-1, 346-2, 346-3,
			347-1, 347-2 ~ 347-12, 산34-8, 348-1 ~
			348-9, 349, 350, 351, 351-1, 351-3, 351-4
			351-6, 352, 353-1
		3반	산34-8, 348-1 ~ 348-9, 349, 350, 351,
	351-1, 351-3, 351-4, 351-6, 352, 353-1		
	4반	산33-3, 산33-5, 353-2, 353-3, 354, 355	
		356, 356-1 ~ 356-8, 357, 357-1, 357-2,	
	5반	359, 364-1	
		362, 362-1 ~ 362-3, 363, 364, 364-1 ~ 364-8,	
	신관 4통	1반	370-2, 374, 374-3, 374-7, 375, 375-1,
			357-9, 375-10, 376-4, 376-4, 376-5, 376-7,
			377, 378, 378-3, 379-4(성지마을)
		2반	368-, 374, 374-12, 374-13, 374-15, 478,
			478-, 4, 478-5, 478-6, 478-7, 478-8,
	3반	478-12, 491-2, 491-4, 571-1, 571-2,	
		(새뜸)	
		476-1, 492, 495, 495-75, 497-56, 594-99,	
	4반	495-81, 495-82, 495-95, 495-96, 495-97,	
		495-98, 495-118, 498-1 (전막)	
5반	603, 504, 504-1, 504-2, 505, 505-2,		
	507, 507-2, 515-4, 530 (치미)		
신관 5통	1반	주공APT 1단지(255-3)	
		101동 101호 ~ 506호	
	2반	주공APT 1단지(255-3)	
		102동 101호 ~ 506호	
	3반	주공APT 1단지(255-3)	
		103동 101호 ~ 506호	
	4반	주공APT 1단지(255-3)	
		104동 101호 ~ 506호	
5반	주공APT 1단지(255-3)		
	105동 101호 ~ 506호		
6반	주공APT 1단지(255-3)		
	106동 101호 ~ 506호		
7반	주공APT 1단지(255-3)		
	107동 101호 ~ 506호		
8반	주공APT 1단지(255-3)		
	108동 101호 ~ 506호		

읍.면.동명	행정리.통명	반명	관할지역(자연부락명 또는 번지)
	신관 6통	1반	주공APT 2단지 (258-2)
			201동 101호 ~ 506호
		2반	주공APT 2단지 (258-2)
			202동 101호 ~ 506호
		3반	주공APT 2단지 (258-2)
			203동 101호 ~ 506호

신관동	신관 7통	4반	주공APT 2단지 (258-2) 204동 101호 ~ 506호
		5반	주공APT 2단지 (258-2) 205동 101호 ~ 506호
		1반	신라APT (312-33) 101동 101호-110호 ~ 501호 ~ 506호
		2반	신라APT (312-33) 101동 107호-110호 ~ 507호=510호
		3반	신라APT (312-33) 102동 101호-104호 ~ 501호 ~ 504호
		4반	신라APT (312-33) 102동 105호-108호 ~ 505호-504호
		5반	신라APT (312-33) 103동 101호-104호 ~ 501호 ~ 506호
		1반	주공 APT 3단지 (286) 301동 101호-106호 ~ 501호-506호
		2반	주공 APT 3단지 (286) 301동 107호-116호 ~ 507호-510호
		3반	주공 APT 3단지 (286) 302동 101호-116호 ~ 501호-506호
	4반	주공 APT 3단지 (286) 303동 101호-106호 ~ 501호-506호	
	5반	주공 APT 3단지 (286) 304동 101호-104호 ~ 501호-504호	
	6반	주공 APT 3단지 (286) 304동 105호-108호 ~ 505호-508호	
	1반	주공 APT 3단지 (24-64) 305동 101호-103호 ~ 401호 ~ 403호	
	2반	주공 APT 3단지 (24-64) 305동 104호-106호 ~ 604호 ~ 606호	
	3반	주공 APT 3단지 (24-64) 306동 101호-104호 ~ 601호 ~ 604호	
	4반	주공 APT 3단지 (24-64) 306동 105호-108호 ~ 605호 ~ 608호	
	5반	주공 APT 3단지 (24-64) 307동 101호-104호 ~ 601호 ~ 604호	
	6반	주공 APT 3단지 (24-64) 307동 105호-108호 ~ 605호 ~ 608호	
	7반	주공 APT 3단지 (24-64) 308동 105호-104호 ~ 601호 ~ 608호	
	8반	주공 APT 3단지 (24-64) 308동 105호-108호 ~ 601호 ~ 408호	

읍.면.동명	행정리.통명	반명	관할지역(자연부락명 또는 번지)
		1반	주공 APT 3단지 (24-64) 309동 101호-104호 ~ 601호 ~ 604호
		2반	주공 APT 3단지 (24-64) 309동 605호 ~ 608호
		3반	주공 APT 3단지 (24-64) 309동 609호 ~ 612호

신관동	신관 10통	4반	주공 APT 3단지 (24-64) 309동 613호 ~ 614호	
		5반	주공 APT 3단지 (24-64) 310동 101호-104호 ~ 601호 ~ 604호	
		6반	주공 APT 3단지 (24-64) 310동 105호-108호 ~ 605호 ~ 608호	
		7반	주공 APT 3단지 (24-64) 310동 109호-112호 ~ 609호 ~ 612호	
		8반	주공 APT 3단지 (24-64) 310동 113호-114호 ~ 613호 ~ 614호	
		9반	주공 APT 3단지 (24-64) 310동 101호-104호 ~ 601호 ~ 604호	
		10반	주공 APT 3단지 (24-64) 310동 105호-108호 ~ 605호 ~ 608호	
		신관 11통	1반	주공 APT 3단지 (24-64) 311동 101호-103호 ~ 601호 ~ 603호
			2반	주공 APT 3단지 (24-64) 312동 104호-106호 ~ 604호 ~ 606호
			3반	주공 APT 3단지 (24-64) 313동 101호-103호 ~ 601호 ~ 603호
	4반		주공 APT 3단지 (24-64) 313동 104호-106호 ~ 604호 ~ 606호	
	5반		주공 APT 3단지 (24-64) 314동 101호-104호 ~ 601호 ~ 604호	
	6반		주공 APT 3단지 (24-64) 314동 105호-108호 ~ 605호 ~ 608호	
	7반		주공 APT 3단지 (24-64) 315동 101호-104호 ~ 601호 ~ 604호	
	8반		주공 APT 3단지 (24-64) 314동 105호-108호 ~ 605호 ~ 608호	
	신관 12통	1반	현대 APT (177-1) 101동 101호-1501호 ~ 102호-1502호	
		2반	현대 APT (177-1) 101동 103호-1503호 ~ 104호-1504호	
		3반	현대 APT (177-1) 102동 101호-1501호 ~ 102호-1502호	

읍.면.동명	행정리.통명	반명	관할지역(자연부락명 또는 번지)
	신관 12통	4반	현대 APT (615) 102동 103호-1503호 ~ 104호-1504호
		5반	현대 APT (615) 102동 105호-1505호 ~ 106호-1506호
			현대 A상가 101호 ~ 110호, 201호 ~ 209호
			지하 101호 ~ 104호
		6반	현대 APT (614-1) 103동 101호-1201호 ~ 102호-1202호
			7반
		8반	현대 APT (614-1) 103동 105호-1205호 ~ 106호-1206호

신관동	신관 13통	9반	현대 APT (614-1) 103동 107호-1207호 ~ 108호-1208호
		1반	608, 609, 610-1 ~ 612-9
		2반	598-1 ~ 599-6, 605-1 ~ 607-23
		3반	590-1 ~ 579-21
		4반	586-1 ~ 589-5
		5반	600-1 ~ 600-19, 603-1 ~ 604-15
	신관 14통	1반	현대 APT (613-1) 201동 101호-1501호 ~ 102호-1502호
		2반	현대 APT (613-1) 201동 103호-1503호 ~ 104호-1504호
		3반	현대 APT (613-1) 201동 105호-1505호 ~ 106호-1506호
		4반	현대 APT (613-1) 202동 101호-1501호 ~ 102호-1502호
		5반	현대 APT (613-1) 202동 103호-1503호 ~ 104호-1504호
		6반	현대 APT (613-1) 2002동 105호-1505호 ~ 106호-1506호
			현대 B상가 101호 ~ 104호, 201호, 301호
			302호, 지하 101호

읍.면.동명	행정리.통명	반명	관할지역(자연부락명 또는 번지)	
신관동	신관 15통	1반	덕성 APT (340-10) 1동 101호-1501호 ~ 102호-1502호	
		2반	덕성 APT (340-10) 1동 103호-1503호 ~ 104호-1504호	
		3반	덕성 APT (340-10) 105호-1505호 ~ 106호-1506호 ~ 107호-1507호	
		신관 16통	1반	한아름APT(475-2) 101 ~ 1501, 102 ~ 1502
			2반	한아름APT(475-2) 103 ~ 1503, 104 ~ 1504 105 ~ 1505
	3반		한아름APT(475-2) 106 ~ 1506, 107 ~ 1507	
	신관 17통	1반	한빛 APT (280-3) 101동 101 ~ 1501, 102 ~ 1502	
		2반	한빛 APT (280-3) 101동 103 ~ 1503, 104 ~ 1504	
		3반	한빛 APT (280-3) 102동 101 ~ 1501, 102 ~ 1502	
		4반	한빛 APT (280-3) 102동 103 ~ 1503, 104 ~ 1504	
		5반	한빛 APT (280-3) 106동 일원	
	신관 18통	1반	한빛 APT (280-3) 103동 101호 ~ 904호 ~ 801호 ~ 804호	
		2반	한빛 APT (280-3) 103동 901호 ~ 904호 ~ 1501호 ~ 1504호	
		3반	한빛 APT (280-3) 104동 101호 ~ 601 ~ 604호	
	4반	한빛 APT (280-3)		

		4반	104동 701호 ~ 704호 ~ 1201호 ~ 1204호
		5반	한빛 APT (280-3)
			105동 101호 ~ 104호 ~ 801호 ~ 804호
		6반	한빛 APT (280-3)
			105동 901호 ~ 904호 ~ 1501호 ~ 1504호
		신관 19통	1반
	206동 101호 ~ 108호 ~ 501호 ~ 510호		
	2반		주공 APT (268-3)
			207동 101호 ~ 110호 ~ 501호 ~ 510호
	3반	주공 APT (268-3)	
208동 101호 ~ 110호 ~ 501호 ~ 510호			

읍.면.동명	행정리.통명	반명	관할지역(자연부락명 또는 번지)
신관동	신관 22통	1반	새뜸현대APT (1-22) 301동 101 ~ 1502
		2반	새뜸현대APT (1-22) 301동 103 ~ 1504
		3반	새뜸현대APT (1-22) 301동 105 ~ 1506
		4반	새뜸현대APT (1) 302동 101 ~ 1502
		5반	새뜸현대APT (1) 302동 103 ~ 1504
		6반	새뜸현대APT (1) 302동 105 ~ 1506
		7반	새뜸현대APT (1-22) 301동 107 ~ 1508
		8반	새뜸현대APT (1-22) 301동 109 ~ 1510
	신관 23통	1반	새뜸현대APT (1) 303동 101 ~ 1502
		2반	새뜸현대APT (1) 303동 103 ~ 1504
		3반	새뜸현대APT (1) 303동 105 ~ 1506
		4반	새뜸현대APT (1) 303동 107 ~ 1508
		5반	새뜸현대APT (1) 303동 109 ~ 1510
		6반	새뜸현대APT (1) 304동 101 ~ 1502
		7반	새뜸현대APT (1) 304동 103 ~ 1504
		8반	새뜸현대APT (1) 304동 103 ~ 1506
		9반	새뜸현대APT (1) 304동 107 ~ 1508
		10반	새뜸현대APT (1) 304동 109 ~ 1510
	신관 24통	1반	새뜸현대APT (1) 305동 101 ~ 1502
		2반	새뜸현대APT (1) 305동 103 ~ 1504
		3반	새뜸현대APT (1) 306동 101 ~ 1502
		4반	새뜸현대APT (1) 306동 103 ~ 1504
		5반	새뜸현대APT (1) 307동 101 ~ 1502
		6반	새뜸현대APT (1) 307동 103 ~ 1504
		7반	새뜸현대APT (1) 308동 101 ~ 1502
		8반	새뜸현대APT (1) 308동 101 ~ 1504, 신관동 1-22상가
	신관 25통	1반	585-1 ~ 585 ~ 15, 643-1 ~ 643-13, 649-1 ~ 650-14
		2반	601-1 ~ 602-15, 641-1 ~ 642-10
		3반	638-1 ~ 640-11
		4반	651-1 ~ 656-7

읍.면.동명	행정리.통명	반명	관할지역(자연부락명 또는 번지)
		1반	주공4단지APT(10) 401동 101 ~ 1802, 상가
		2반	주공4단지APT(10) 401동 103 ~ 1804
		3반	주공4단지APT(10) 402동 101 ~ 1802

신관동	신관 26통	4반	주공4단지APT(10) 402동 103 ~ 1804
		5반	주공4단지APT(10) 403동 101 ~ 1802
		6반	주공4단지APT(10) 403동 103 ~ 1804
		7반	주공4단지APT(10) 404동 101 ~ 1802
		8반	주공4단지APT(10) 404동 103 ~ 1804
		9반	주공4단지APT(10) 404동 105 ~ 1806
	신관 27통	1반	주공4단지APT(10) 405동 101 ~ 1802
		2반	주공4단지APT(10) 405동 101 ~ 1804
		3반	주공4단지APT(10) 405동 101 ~ 1806
		4반	주공4단지APT(10) 406동 101 ~ 901, 202 ~ 902, 103 ~ 903
		5반	주공4단지APT(10) 401동 101 ~ 1084 1002 ~ 1802, 1003 ~ 1803
		6반	주공4단지APT(10) 407동 101 ~ 1802
		7반	주공4단지APT(10) 407동 103 ~ 1804
		8반	주공4단지APT(10) 407동 105 ~ 1806
	신관 28통	1반	주공4단지APT(10) 408동 101 ~ 1802
		2반	주공4단지APT(10) 408동 103 ~ 1804
		3반	주공4단지APT(10) 409동 101 ~ 1002
		4반	주공4단지APT(10) 409동 101 ~ 1004
		5반	주공4단지APT(10) 409동 101 ~ 1006
		6반	주공4단지APT(10) 410동 101 ~ 901 202 ~ 902, 103 ~ 903
		7반	주공4단지APT(10) 4010 101 ~ 1084 1002 ~ 1802, 1030 ~ 1803
		8반	주공4단지APT(10) 411동 103 ~ 1002
		9반	주공4단지APT(10) 411동 103 ~ 1004
		10반	주공4단지APT(10) 411동 105 ~ 1006
	신관 29통	1반	덕성그린시티빌아파트 101호 ~ 128호, 201호 ~ 234호, 상가
		2반	덕성그린시티빌아파트 301호 ~ 334호, 401호 ~ 434호, 501호 ~ 534호
		3반	덕성그린시티빌아파트 301호 ~ 334호, 401호 ~ 434호, 501호 ~ 534호
		4반	덕성그린시티빌아파트 301호 ~ 334호, 401호 ~ 434호, 501호 ~ 534호
		5반	덕성그린시티빌아파트 301호 ~ 334호, 401호 ~ 434호, 501호 ~ 534호
		6반	덕성그린시티빌아파트 301호 ~ 334호, 401호 ~ 434호, 501호 ~ 534호
	신관 32통	1반	신관동 276-9 이슬아파트 101호 ~ 308호
		2반	신관동 276-9 이슬아파트 401호 ~ 608호
		3반	신관동 276-9 이슬아파트 701호 ~ 908호
		4반	신관동 276-9 이슬아파트 1001호 ~ 1208호
		5반	신관동 276-9 이슬아파트 1301호 ~ 1508호

읍.면.동명	행정리.통명	반명	관할지역(자연부락명 또는 번지)
		1반	신관동 664 주공5단지 아파트 501동 101 ~ 1201호, 102 ~ 1202호
		2반	신관동 664 주공5단지 아파트

신관동	신관 33통 (2005.11.15신설)	2반	501동 103 ~ 1403호, 104 ~ 1404호
		3반	신관동 664 주공5단지 아파트
			501동 105 ~ 1405호, 106 ~ 1406호
		4반	신관동 664 주공5단지 아파트
			501동 107 ~ 1407호, 108 ~ 1408호
		5반	신관동 664 주공5단지 아파트
			502동 101 ~ 1301호, 102 ~ 1302호
		6반	신관동 664 주공5단지 아파트
	502동 103 ~ 1503호, 104 ~ 1504호		
	7반	신관동 664 주공5단지 아파트	
		502동 105 ~ 1505호, 106 ~ 1506호	
	8반	신관동 664 주공5단지 아파트	
		502동 107 ~ 1507호, 108 ~ 1508호	
	신관 34통 (2005.11.15신설)	1반	신관동 664 주공5단지 아파트
			503동 101 ~ 1301호, 102 ~ 1302호
		2반	신관동 664 주공5단지 아파트
			503동 103 ~ 1503호, 104 ~ 1504호
		3반	신관동 664 주공5단지 아파트
			503동 105 ~ 1505호, 106 ~ 1506호
		4반	신관동 664 주공5단지 아파트
			503동 107 ~ 1507호, 108 ~ 1508호
		5반	신관동 664 주공5단지 아파트
			504동 101 ~ 1501호, 102 ~ 1502호
	6반	신관동 664 주공5단지 아파트	
		504동 103 ~ 1503호, 104 ~ 1504호	
	7반	신관동 664 주공5단지 아파트	
		504동 105 ~ 1305호, 106 ~ 1306호	
	8반	신관동 664 주공5단지 아파트	
		505동 101 ~ 1501호, 102 ~ 1502호	
	9반	신관동 664 주공5단지 아파트	
		505동 103 ~ 1503호, 104 ~ 1504호	
	10반	신관동 664 주공5단지 아파트	
		505동 105 ~ 1305호, 106 ~ 1306호	
신관 35통 (200610.16신설)	1반	신관동 180-5 대동다숲아파트	
		101동 201 ~ 1501호, 102 ~ 1502호	
	2반	신관동 180-5 대동다숲아파트	
		101동 103 ~ 1503호, 104 ~ 1504호	
	3반	신관동 180-5 대동다숲아파트	
		102동 101 ~ 1501호, 102 ~ 1502호	
	4반	신관동 180-5 대동다숲아파트	
		103동 101 ~ 1501호, 102 ~ 1502호	
	5반	신관동 180-5 대동다숲아파트	
104동 101 ~ 1501호, 202 ~ 1502호			
6반	신관동 180-5 대동다숲아파트		
	105동 101 ~ 1401호, 102 ~ 1402호		
7반	신관동 180-5 대동다숲아파트		
	106동 101 ~ 1501호, 102 ~ 1402호		
8반	신관동 180-5 대동다숲아파트		
	107동 101 ~ 1501호, 102 ~ 1502호		
9반	신관동 180-5 대동다숲아파트		
	신관동 180-5 대동다숲아파트		

	9반	108동 101 ~ 1401호, 102 ~ 1402호
	10반	신관동 191-35 대동다숲아파트 201동 101 ~ 1501호, 102 ~ 1502호
	11반	신관동 191-3 대동다숲아파트 201동 103 ~ 1503호, 204 ~ 1504호
	12반	신관동 191-3 대동다숲아파트 201동 105 ~ 1405호, 106 ~ 1406호

읍.면.동명	행정리.통명	반 명	아파트 동별	관할구역(자연부락명 또는 번지)
신관동	신관37통(2009. 8. 03. 신설)	1반	101동	신관동 679 삼환나우빌 아파트 101동 101 ~ 1301호, 102 ~ 1302호
		2반	102동	신관동 679 삼환나우빌 아파트, 102동 101 ~ 1501호, 102 ~ 1502호, 상가동
		3반		신관동 679 삼환나우빌 아파트 102동 103 ~ 1503호, 204 ~ 1504호
		4반	103동	신관동 679 삼환나우빌 아파트 103동 101 ~ 1201호, 102 ~ 1202호
		5반		신관동 679 삼환나우빌 아파트 103동 203 ~ 1303호, 104 ~ 1304호
		6반		신관동 679 삼환나우빌 아파트 103동 105 ~ 1505호, 106 ~ 1506호
		7반	104동	신관동 679 삼환나우빌 아파트 104동 101 ~ 1501호, 102 ~ 1402호
		8반		신관동 679 삼환나우빌 아파트 104동 203 ~ 1403호, 104 ~ 1204호
		9반		신관동 679 삼환나우빌 아파트 104동 105 ~ 1205호, 106 ~ 1206호
		10반	105동	신관동 679 삼환나우빌 아파트 105동 101 ~ 701호, 102 ~ 1002호

		11반	105동	신관동 679 삼환나우빌 아파트 105동 203 ~ 1303호, 104 ~ 1104호
		12반		신관동 679 삼환나우빌 아파트 105동 105 ~ 1405호, 106 ~ 1306호
		13반	106동	신관동 679 삼환나우빌 아파트 106동 101 ~ 1201호, 102 ~ 1202호
		14반		신관동 679 삼환나우빌 아파트 106동 103 ~ 1103호, 104 ~ 1504호
		15반		신관동 679 삼환나우빌 아파트 106동 105 ~ 1505호, 106 ~ 1506호

읍.면.동명	행정리.통명	반 명	아파트 동 별	관할구역 (자연 부락명 또는 번지)
	신관38통(2009. 12. 01.신설)	1반	601동	신관동683 주공6단지 아파트 201 ~ 801호, 202 ~ 802호, 203 ~ 803 호, 104 ~ 804호 105 ~ 805호, 106 ~ 806호, 107 ~ 807 호, 108 ~ 808호
		2반		신관동683 주공6단지 아파트 901 ~ 1501호, 902 ~ 1502호, 903 ~ 1503호, 904 ~ 1504호 905 ~ 1505호, 906 ~ 1506호, 907 ~ 1507호, 908 ~ 1508호
		3반	602동	신관동683 주공6단지 아파트 101 ~ 801호, 102 ~ 802호, 103 ~ 803 호, 104 ~ 804호 105 ~ 805호, 106 ~ 806호, 107 ~ 807 호, 108 ~ 808호
		4반		신관동683 주공6단지 아파트 901 ~ 1301호, 902 ~ 1502호, 903 ~ 1503호, 904 ~ 1504호

신관동				905 ~ 1505호, 906 ~ 1506호
		5반	603동	신관동683 주공6단지 아파트 201 ~ 801호, 202 ~ 802호, 203 ~ 803호, 104 ~ 804호 105 ~ 805호, 106 ~ 806호
		6반		신관동683 주공6단지 아파트 901 ~ 1501호, 902 ~ 1502호, 903 ~ 1503호, 904 ~ 1504호 905 ~ 1505호, 906 ~ 1506호
		신관39통(2009. 12. 01. 신설)	1반	604동
	2반		신관동683 주공6단지 아파트 901 ~ 1501호, 902 ~ 1502호, 903 ~ 1503호, 904 ~ 1504호 905 ~ 1505호, 906 ~ 1506호, 907 ~ 1507호	
	3반		605동(상가동 포함)	신관동683 주공6단지 아파트 101 ~ 801호, 102 ~ 802호, 103 ~ 803호, 104 ~ 804호 105 ~ 805호, 106 ~ 806호, 107 ~ 807호, 108 ~ 808호
	4반			신관동683 주공6단지 아파트 901 ~ 1501호, 902 ~ 1502호, 903 ~ 1503호, 904 ~ 1504호 905 ~ 1505호, 906 ~ 1506호, 907 ~ 1507호, 908 ~ 1508호 상가동

읍.면.동명	행정리.동명	반 명	아파트 동별	관할구역 (자연부락 명 또는 번지)
		1반	101동	신관동 350 효성해링턴플레이스 아파트 101동 101호~1802호

신관동	신관40통	2반	101동	신관동 350 효성해링턴플레이스 아파트 101동 203호~1805호
		3반	102동	신관동 350 효성해링턴플레이스 아파트 102동 101호~2202호
		4반		신관동 350 효성해링턴플레이스 아파트 102동 203호~2205호
		5반	103동	신관동 350 효성해링턴플레이스 아파트 103동 101호~2302호
		6반		신관동 350 효성해링턴플레이스 아파트 103동 203호~2305호
		7반	104동	신관동 350 효성해링턴플레이스 아파트 104동 101호~1502호
		8반		신관동 350 효성해링턴플레이스 아파트 104동 303호~1705호
		9반	105동	신관동 350 효성해링턴플레이스 아파트 105동 201호~1702호
		10반		신관동 350 효성해링턴플레이스 아파트 105동 203호~1905호

읍.면.동명	행정리.통명	반 명	아파트 동별	관할구역 (자연부락 명 또는 번지)
신관동	신관41통	1반	101동	신관동 366-8번지 외 19필지 코아루센트럴파크(아) 101동
		2반	102동	신관동 366-8번지 외 19필지 코아루센트럴파크(아) 102동
		3반	103동	신관동 366-8번지 외 19필지 코아루센트럴파크(아) 103동
		4반	104동	신관동 366-8번지 외 19필지 코아루센트럴파크(아) 104동
		5반	105동	신관동 366-8번지 외 19필지 코아루센트럴파크(아) 105동
		6반	106동	신관동 366-8번지 외 19필지 코아루센트럴파크(아) 106동 101호~2002호
		7반		신관동 366-8번지 외 19필지 코아루센트럴파크(아) 106동 103호~2004호
		8반	107동	신관동 366-8번지 외 19필지 코아루센트럴파크(아) 107동
			1반	108동

신관42통	2반	109동	신관동 366-8번지 외 19필지 코아루센트럴파크(아) 109동
	3반	110동	신관동 366-8번지 외 19필지 코아루센트럴파크(아) 110동 101호~2002호
	4반		신관동 366-8번지 외 19필지 코아루센트럴파크(아) 110동 103호~2004호
	5반	111동	신관동 366-8번지 외 19필지 코아루센트럴파크(아) 111동
	6반	112동	신관동 366-8번지 외 19필지 코아루센트럴파크(아) 112동
	7반	113동	신관동 366-8번지 외 19필지 코아루센트럴파크(아) 113동
	8반	114동	신관동 366-8번지 외 19필지 코아루센트럴파크(아) 114동

읍.면.동명	행정리.통명	반명	관할지역(자연부락명 또는 번지)	
신관동	쌍 신 동	1반	401,402-1(하신)	
		2반	389, 370, 398, (하신)	
		3반	374, 376, 377, 378 (상신)	
		4반	363, 369-1, 373, 373-1, 373-2, 376, (상신)	
		5반	239-11, 239-12, 산6-4, 240, 239-4, 270, 240-2, 369 (상신)	
		6반	15-8, 15-9, 26-1, 27, 220, 221, 산6, (상신) 13, 13-1, 13-2, 23-3, 30, 30-1, 38-1, 40-2,	
	월미 1통	1반	40-6, 40-7, 41-3, 1-4-4, 106-1, 107-1, (미산)	
			68-2, 68-9, 69-1, 70-1, 105-1, 110, 111-1, 113-1, (성산)	
		3반	131-2, 313-3, 132-1, 333, 314-1, 135-1, 136-1, 137, 138, 139-1, 140-1, 141, 142-1, 142-4, 146-2, (연미산)	
			74-1, 74-2, 79, 79-1, 79-2, 79-5, 82, 83 150-2, 151, 159-1, 169-2, 170-2, 176-4, 176-5, 182-1, 182-4, 182-5, 187-2, 194 194-7, (연미산)	
		월미 2통	1반	337-2, 338-2, 338-3, 339-1, 3401-1, 340-3, 341-2, 342-1, (안터)
				240-5, 246-1, 247, 247-3, 247-4, 250-1, 251-2, 251-4, 251-5, 252-6, 280, 280-2, 281-2, 282, 283-3, 283-4, 284-1, 285-1, (새뜸)
			3반	286, 287-1, 288, 289-1, 290-1, 292, 293, 294-1 295-1, 296-1, 297-1, 298-1, 299-1, 305-1, 305-3, 305-4, 305-5, 306-1, 306-3, 306-4, 306-7, 321-1, (고지개)
	계	40개통	274개반	개정(2018. 8. .)

읍.면.동명	행정리.통명	반명	관할 구역(자연마을명 또는 번지)	
월 송 동	석장리동	1반	생이	
		2반	공주시 석장리길 87, 89, 90-1, 90-3, 90-5, 90-7, 90-9, 90-11, 90-13, 94, 95-2, 95-6, 95-8, 95-12, 96, 99, 100-4, 101, 103, 106, 106-1, 124, 128	
		3반	공주시 석장리길 87, 88-3, 88-7, 88-11, 88-17, 88-33, 88-35, 88-37, 89, 90-6, 90-8, 90-10, 90-16, 90-17, 90-18, 90-19, 90-23 공주시 석장리대추골길	
	송선 1통	1반		공주시 방머리1길 일대
				공주시 방머리2길 일대
		2반	공주시 장척로 76-3, 76-9, 76-10, 98-3, 98-8, 98-13, 98-16, 104, 106, 108-5, 108-7, 108-8, 116-7, 116-9, 116-11, 116-14, 122, 124, 124-1, 128, 128-1, 128-9	
		3반	금동	
		4반	덕흥	
		5반	황새말	
		6반	큰말	
		7반	선유동	
	송선 2통	1반	망골	
		2반	요골	
	동현 1통	1반	지랭이	
		2반	아랫말, 동나무골	
		3반	낚은터	
	동현 2통	1반	주막거리	
		2반	먹징이	
		3반	어덕이	
	신관 20통	1반	공주시 신금2길 47-1 공나루아파트 101동 101호 ~ 401호, 102호 ~ 402호, 103호 ~ 403호, 104호 ~ 404호, 105호 ~ 405호, 106호 ~ 406호, 107호 ~ 407호, 108호 ~ 408호	
		2반	공주시 신금2길 47-1 공나루아파트 101동 501호 ~ 801호, 502호 ~ 802호, 503호 ~ 803호, 504호 ~ 804호, 505호 ~ 805호, 506호 ~ 806호, 507호 ~ 807호, 508호 ~ 808호	
		3반	공주시 신금2길 47-1 공나루아파트 101동 901호 ~ 1201호, 902호 ~ 1202호, 903호 ~ 1203호, 904호 ~ 1204호, 905호 ~ 1205호, 906호 ~ 1206호, 907호 ~ 1207호, 908호 ~ 1208호	

		4반	공주시 신금2길 47-1 공나루아파트 101동 1301호 ~ 1501호, 1302호 ~ 1502호, 1303호 ~ 1503호, 1304호 ~ 1504호, 1305호 ~ 1505호, 1306호 ~ 1506호, 1307호 ~ 1507호, 1308호 ~ 1508호
--	--	----	--

읍.면.동명	행정리.통명	반명	관할 구역(자연마을명 또는 번지)
월송면	신관21통 (개정 2013.2.15.)	5반	공주시 신금2길 47-1 공나루아파트 102동 101호 ~ 401호, 102호 ~ 402호, 103호 ~ 403호, 104호 ~ 404호, 105호 ~ 405호, 106호 ~ 406호, 107호 ~ 407호, 108호 ~ 408호
		6반	공주시 신금2길 47-1 공나루아파트 102동 501호 ~ 801호, 502호 ~ 802호, 503호 ~ 803호, 504호 ~ 804호, 505호 ~ 805호, 506호 ~ 806호, 507호 ~ 807호, 508호 ~ 808호
		7반	공주시 신금2길 47-1 공나루아파트 102동 901호 ~ 1201호, 902호 ~ 1202호, 903호 ~ 1203호, 904호 ~ 1204호, 905호 ~ 1205호, 906호 ~ 1206호, 907호 ~ 1207호, 908호 ~ 1208호
		8반	공주시 신금2길 47-1 공나루아파트 102동 1301호 ~ 1501호, 1302호 ~ 1502호, 1303호 ~ 1503호, 1304호 ~ 1504호, 1305호 ~ 1505호, 1306호 ~ 1506호, 1307호 ~ 1507호, 1308호 ~ 1508호
	신관 21통	1반	공주시 신금2길 47(공나루아파트상가동)
			공주시 신금2길 47-1 공나루아파트 103동 101호 ~ 1402호
		2반	공주시 신금2길 47-1 공나루아파트 103동 103호 ~ 1404호
			3반
		4반	
			5반
		6반	
			7반
	8반	공주시 신금2길 47-1 공나루아파트 104동 107호 ~ 1508호	

읍.면.동명	행정리.통명	반명	관할 구역(자연마을명 또는 번지)
		1반	공주시 번영1로 194-7 대아아이투빌 105동 101호 ~ 1702호
			2반

별 송 영	신관 30통	2반	103호 ~ 1704호
		3반	공주시 번영1로 194-7 대아아이투빌 105동
			105호 ~ 1706호
		4반	공주시 번영1로 194-7 대아아이투빌 106동
			101호 ~ 1004호
		5반	공주시 번영1로 194-7 대아아이투빌 106동
			105호 ~ 1008호
		6반	공주시 번영1로 194-7 대아아이투빌 107동
			101호 ~ 2002호
		7반	공주시 번영1로 194-7 대아아이투빌 108동
			101호 ~ 1502호
		8반	공주시 번영1로 194-7 대아아이투빌 108동
	103호 ~ 904호		
	9반	공주시 번영1로 194-7 대아아이투빌 109동	
		101호 ~ 2002호	
	신관 31통 (개정 2013.2.15.)	1반	공주시 번영1로 194-7 대아아이투빌 110동
			101호 ~ 2002호
		2반	공주시 번영1로 194-7 대아아이투빌 110동
			103호 ~ 2004호
		3반	공주시 번영1로 194-7 대아아이투빌 110동
			105호 ~ 1506호
		4반	공주시 번영1로 194-7 대아아이투빌 110동
			107호 ~ 908호
		5반	공주시 번영1로 194-7 대아아이투빌 111동
101호 ~ 1502호			
6반		공주시 번영1로 194-7 대아아이투빌 111동	
		103호 ~ 1504호	
7반	공주시 번영1로 194-7 대아아이투빌 111동		
	105호 906호 신관동22-50~54, 22-123~128, 22-173, 22-176, 22-180, 22-186		
8반	공주시 번영1로 194-7 대아아이투빌 112동		
	101호 ~ 2102호		
9반	공주시 번영1로 194-7 대아아이투빌 112동		
	103호 ~ 2104호		
10반	공주시 번영1로 194-7 대아아이투빌 112동		
	105호 ~ 2106호		
11반	공주시 번영1로 194-7 대아아이투빌 113동		
	101호 ~ 1502호		
12반	공주시 번영1로 194-7 대아아이투빌 113동 103호 1504호 공주시 신금2길 31 대아아이투빌 상가		

읍.면.동명	행정리.통명	반명	관할 구역(자연마을명 또는 번지)
		1반	공주시 신금2길 17 현대힐스테이트아파트 501동 101호 ~ 1501호, 102호 ~ 1502호
		2반	공주시 신금2길 17 현대힐스테이트아파트 502동 101호 ~ 1501호, 102호 ~ 1502호

월 송 동	신관 36통 (12반 신설 2013.2.15.)	3반	공주시 신금2길 17 현대힐스테이트아파트 502동 103호 ~ 1503호, 104호 ~ 1504호	
		4반	공주시 신금2길 17 현대힐스테이트아파트 503동 101호 ~ 1501호, 102호 ~ 1502호	
		5반	공주시 신금2길 17 현대힐스테이트아파트 504동 101호 ~ 1501호, 102호 ~ 1502호	
		6반	공주시 신금2길 17 현대힐스테이트아파트 504동 103호 ~ 1503호, 104호 ~ 1504호	
		7반	공주시 신금2길 17 현대힐스테이트아파트 505동 101호 ~ 1501호, 102호 ~ 1502호	
		8반	공주시 신금2길 17 현대힐스테이트아파트 506동 101호 ~ 1001호, 102호 ~ 1002호	
		9반	공주시 신금2길 17 현대힐스테이트아파트 507동 101호 ~ 1301호, 102호 ~ 1302호	
		10반	공주시 신금2길 17 현대힐스테이트아파트 508동 101호 ~ 1301호, 102호 ~ 1302호	
		11반	공주시 신금2길 17 현대힐스테이트아파트 508동 103호 ~ 1503호, 104호 ~ 1504호	
		12반	신관동 1-29, 1-32, 1-35, 산9-31, 1-40, 1-45, 22-10, 22-14, 22-33~35, 22-38, 22-143, 22-152, 22-197, 22-152	
		금흥 1통	1반	한적골(회관)
			2반	한적골
	3반		봉무동	
	4반		장골	
	금흥 2통	1반	윗말	
		2반	중미	
		3반	여상입구(서당골)	
		4반	동사무소/ 평골	
		5반	안터	

읍.면.동명	행정리.통명	반명	관할 구역(자연마을명 또는 번지)
	금흥 3통	1반	공주시 신금1길 98 새뜸현대4차아파트 401동 101호 ~ 2402호
			공주시 신금1길 100 새뜸현대4차아파트 상가
			공주시 신금1길 98 새뜸현대4차아파트 401동 103호 ~ 2404호
		2반	공주시 신금1길 98 새뜸현대4차아파트 402동 101호 ~ 2202호
			공주시 신금1길 98 새뜸현대4차아파트 402동 103호 ~ 2204호
		3반	공주시 신금1길 98 새뜸현대4차아파트 403동 101호 ~ 2202호
			공주시 신금1길 98 새뜸현대4차아파트 403동 103호 ~ 2204호
		4반	공주시 신금1길 98 새뜸현대4차아파트 403동 101호 ~ 2202호
			공주시 신금1길 98 새뜸현대4차아파트 403동 103호 ~ 2204호
		5반	공주시 신금1길 98 새뜸현대4차아파트 403동 101호 ~ 2202호
			공주시 신금1길 98 새뜸현대4차아파트 403동 103호 ~ 2204호
		6반	공주시 신금1길 98 새뜸현대4차아파트 403동 101호 ~ 2202호
			공주시 신금1길 98 새뜸현대4차아파트 403동 103호 ~ 2204호
		7반	공주시 신금1길 98 새뜸현대4차아파트 403동

월 송 동	금흥 4통	7반	105호 ~ 2206호	
		1반	공주시 신금1길 98 새뜸현대4차아파트 404동 101호 ~ 2402호	
			2반	공주시 신금1길 98 새뜸현대4차아파트 404동 103호 ~ 2404호
		3반		공주시 신금1길 98 새뜸현대4차아파트 405동 101호 ~ 2402호
			4반	공주시 신금1길 98 새뜸현대4차아파트 405동 103호 ~ 2404호
		5반		공주시 신금1길 98 새뜸현대4차아파트 405동 105호 ~ 2406호
			6반	공주시 신금1길 98 새뜸현대4차아파트 406동 101호 ~ 2402호
		7반		공주시 신금1길 98 새뜸현대4차아파트 406동 103호 ~ 2404호
			금흥 5통	1반
		2반		공주시 한적2길 51-14 우남퍼스트빌 101동 203호 ~ 1803호, 204호 ~ 1804호
		3반		공주시 한적2길 51-14 우남퍼스트빌 102동 201호 ~ 1801호, 202호 ~ 1802호
		4반		공주시 한적2길 51-14 우남퍼스트빌 102동 203호 ~ 1803호, 204호 ~ 1804호, 205호 ~ 1805호
		5반		공주시 한적2길 51-14 우남퍼스트빌 103동 201호 ~ 1201호, 202호 ~ 1702호

읍.면.동명	행정리.통명	반명	관할 구역(자연마을명 또는 번지)
월 송 동	금흥 5통	6반	공주시 한적2길 51-14 우남퍼스트빌 103동 203호 ~ 1703호, 204호 ~ 1704호
		7반	공주시 한적2길 51-14 우남퍼스트빌 104동 201호 ~ 1701호, 202호 ~ 1702호
		8반	공주시 한적2길 51-14 우남퍼스트빌 104동 203호 ~ 1703호, 204호 ~ 1704호
	금흥 6통	1반	공주시 한적2길 51-14 우남퍼스트빌 105동 201호 ~ 1601호, 202호 ~ 1802호
		2반	공주시 한적2길 51-14 우남퍼스트빌 105동 203호 ~ 1803호, 204호 ~ 1804호, 205호 ~ 1805호
		3반	공주시 한적2길 51-14 우남퍼스트빌 106동 201호 ~ 1801호, 202호 ~ 1802호
		4반	공주시 한적2길 51-14 우남퍼스트빌 106동 203호 ~ 1703호, 204호 ~ 1704호
		5반	공주시 한적2길 51-14 우남퍼스트빌 106동 205호 ~ 1705호, 206호 ~ 1606호
		6반	공주시 한적2길 51-14 우남퍼스트빌 107동 201호 ~ 1701호, 202호 ~ 1702호
		7반	공주시 한적2길 51-14 우남퍼스트빌 108동

		7반	201호 ~ 1801호, 202호 ~ 1802호
		8반	공주시 한적2길 51-14 우남퍼스트빌 108동
			203호 ~ 1703호, 204호 ~ 1704호
		9반	공주시 한적2길 51-14 우남퍼스트빌 109동
			201호 ~ 1801호, 202호 ~ 1802호
		10반	공주시 한적2길 51-14 우남퍼스트빌 109동
			203호 ~ 1803호, 204호 ~ 1804호

읍.면.동명	행정리.통명	반명	관할 구역(자연마을명 또는 번지)
월 송 동	월 송 1통	1반	옹골, 양천재
		2반	전산, 다래울 일부
		3반	다래울
		4반	윗사송정
		5반	아래사송정
	월 송 2통	1반	월송동 619, 공주월송내 천년나무3단지아파트 301동 101호~412호
		2반	월송동 619, 공주월송내 천년나무3단지아파트 301동 501호~812호
		3반	월송동 619, 공주월송내 천년나무3단지아파트 301동 901호~1212호
		4반	월송동 619, 공주월송내 천년나무3단지아파트 301동 1301호~1612호
		5반	월송동 619, 공주월송내 천년나무3단지아파트 301동 1701호~2112호
		6반	월송동 619, 공주월송내 천년나무3단지아파트 302동 101호~408호
		7반	월송동 619, 공주월송내 천년나무3단지아파트 302동 501호~808호
		8반	월송동 619, 공주월송내 천년나무3단지아파트 302동 901호~1208호
		9반	월송동 619, 공주월송내 천년나무3단지아파트 302동 1301호~1508호
	월 송 3통	1반	월송동 619, 공주월송내 천년나무3단지아파트 303동 101호~410호
		2반	월송동 619, 공주월송내 천년나무3단지아파트 303동 501호~810호
		3반	월송동 619, 공주월송내 천년나무3단지아파트 303동 901호~1210호
		4반	월송동 619, 공주월송내 천년나무3단지아파트 303동 1301호~1810호
		5반	월송동 619, 공주월송내 천년나무3단지아파트 304동 101호~412호
		6반	월송동 619, 공주월송내 천년나무3단지아파트 304동 501호~812호
		7반	월송동 619, 공주월송내 천년나무3단지아파트 304동 901호~1212호

		8반	월송동 619, 공주월송내 천년나무3단지아파트 304동 1301호~1612호
		9반	월송동 619, 공주월송내 천년나무3단지아파트 304동 1701호~2012호

읍.면.동명	행정리.통명	반명	관할 구역(자연마을명 또는 번지)
월 송 동	무릉동	1반	공주시 무릉동길 141-2, 147-4, 147-6, 151, 152, 152-1, 154, 161, 162 (양뜸)
		2반	공주시 무릉동길 133, 135, 135-1, 137, 139-1, 141-3, 141-4 (양뜸)
		3반	공주시 무릉동길 119-6, 119-8, 119-10, 119-12, 119-14, 131, 131-3, 131-7, 135-5 (양뜸)
		4반	느랏티, 한적골
		5반	중말
		6반	도낙골, 회관
계	20개 통	137개 반	개정(2018. 8. .)

선거인명부 열람 및 등재여부 확인기간 등 공고

「공직선거법」 제40조제3항과 제44조제3항에 따라 2018년 6월 13일 실시하는 제7회 전국동시지방선거의 선거인명부 열람과 확정 후 등재여부 확인 기간 및 방법 등을 다음과 같이 공고합니다.

2018년 5월 23일

공 주 시 장



1. 선거인명부 열람

가. 열람기간

2018년 5월 27일부터



3 일간(공휴일에 불구함)

2018년 5월 29일까지

나. 열람시간 : 매일 오전 9시부터 오후 6시까지(인터넷 열람은 열람시간 제한없음)

다. 열람장소

장 소 명	소 재 지	비 고
유구읍행정복지센터	공주시 유구읍 중앙1길 87-1	
이인면사무소	공주시 이인면 검바위로 217	
탄천면사무소	공주시 탄천면 통산로 165	
계룡면행정복지센터	공주시 계룡면 영규대사로 489	
반포면사무소	공주시 반포면 반포초교길 30	
의당면사무소	공주시 의당면 의당전의로 13	
정안면사무소	공주시 정안면 정안중앙길 157	
우성면사무소	공주시 우성면 동대리길 51	
사곡면사무소	공주시 사곡면 마곡사로 103	
신평면사무소	공주시 신평면 안뜸길 14	
중학동주민센터	공주시 감영길 4	
웅진동주민센터	공주시 백미고을길 9-8	
금학동주민센터	공주시 우금티로 496-3	
옥룡동행정복지센터	공주시 무령로 342	
신관동행정복지센터	공주시 관골1길 24-5	
월송동주민센터	공주시 월송동현로 51	

라. 인터넷 열람 홈페이지 주소 : <http://www.gongju.go.kr>

마. 인터넷 열람방법

공주시 홈페이지 ⇒ 팝업창 ⇒ 선거인명부열람 ⇒ 주민번호 앞자리 ⇒ 주민번호 뒷자리 끝에 세자리 ⇒ 성명 입력 후 확인

2. 선거인명부 확정 후 등재여부 등 인터넷 확인

가. 확인기간

2018년 6월 2일부터



12일간(확인시간 제한없음)

2018년 6월 13일까지

나. 확인대상 : 선거인명부 등재여부, 등재번호, 투표소의 위치

다. 인터넷 확인 홈페이지 주소 : <http://www.gongju.go.kr>

라. 인터넷 확인방법

공주시 홈페이지 ⇒ 팝업창 ⇒ 선거인명부 등재여부 등 확인 ⇒ 주민등록번호앞자리 ⇒ 주민등록번호 뒷자리 끝에 세자리 ⇒ 성명 입력 후 확인 클릭

[별지 제1호서식] <개정 2014.4.29>

공주시 공고 제2018-1021호

자전거 이용 활성화계획 수립(변경)에 관한 공고

「자전거 이용 활성화에 관한 법률」 제6조에 따라 자전거 이용 활성화계획을 수립(변경)하였음을 다음과 같이 공고합니다.

2018년 6월 1일

공주시장

(단위: km, 백만원)

노선명 (노선 번호)	자전거 도로 종류	사업 시행청	도로구간		도로 총길이	전체계획		2018년		2019년		2020년		2021년		2022년		장래계획	
			기점	종점		사업비	사업량	사업비	사업량	사업비	사업량	사업비	사업량	사업비	사업량	사업비	사업량	사업비	사업량
우금터로1R	검용도로분리	공주시	옥룡교차로	공주터널입구	1.17	93.087	-	-	-	-	-	1.17	93.087	-	-	-	-	-	-
우금터로2R	검용도로분리	"	공주터널입구(옥룡동)	공주터널중점(금학동)	0.49	0.335	-	-	-	-	-	0.49	0.335	-	-	-	-	-	-
우금터로3R	검용도로분리	"	공주터널중점	우금티사거리	1.86	132.010	-	-	-	-	-	1.86	132.010	-	-	-	-	-	-
우금터로1L	검용도로분리	"	우금터널입구	공주터널중점	2.01	111.123	-	-	-	-	-	2.01	111.123	-	-	-	-	-	-
우금터로2L	검용도로분리	"	공주터널중점(금학동)	공주터널입구(옥룡동)	0.47	0.335	-	-	-	-	-	0.47	0.335	-	-	-	-	-	-
우금터로3L	검용도로분리	"	공주터널입구	옥룡교차로	1.19	8.800	-	-	-	-	-	1.19	8.800	-	-	-	-	-	-
무령로1R	자전거 전용도로	"	백제큰길교차점	경찰서앞교차로	0.80	216.948	0.80	216.948	-	-	-	-	-	-	-	-	-	-	-
무령로2R	검용도로분리	"	경찰서앞교차로	강북교차로	3.43	17.814	3.43	17.814	-	-	-	-	-	-	-	-	-	-	-
무령로3R	검용도로분리	"	강북교차로	공주대정문 건너편	0.94	6.953	0.94	6.953	-	-	-	-	-	-	-	-	-	-	-
무령로2L	검용도로분리	"	강북교차로	공주대교 북단	0.09	0.067	0.09	0.067	-	-	-	-	-	-	-	-	-	-	-

노선명 (노선 번호)	자전거 도로 종류	사업 시행청	도로구간		도로 총길이	전체계획		2018년		2019년		2020년		2021년		2022년		장래계획
			기점	종점		사업량	사업비	사업량	사업비	사업량	사업비	사업량	사업비	사업량	사업비	사업량	사업비	
무령로1L	검용도로비분리	"	공주대 정문	강북교차로	0.94	10.240	0.94	10.240	0.94	10.240	-	-	-	-	-	-	-	-
무령로3L	검용도로비분리	"	공주대교 북단	경찰서앞교 차로	3.34	12.406	3.34	12.406	3.34	12.406	-	-	-	-	-	-	-	-
무령로4L	자전거 전용도로	"	경찰서앞교 차로	백제큰길교 차점	0.80	221.082	0.80	221.082	-	-	-	-	-	-	-	-	-	-
고마나루길(2)1 R	자전거 전용도로	"	웅진동 582-1 교차로	웅진동 582-1 횡단보도	0.02	0.339	0.02	0.339	-	-	0.02	0.339	-	-	-	-	-	-
고마나루길(2)1 L	자전거 전용도로	"	백제체육관	웅진동 583-1	0.22	1.084	0.22	1.084	-	-	0.22	1.084	-	-	-	-	-	-
관광단지길1R	검용도로비분리	"	한옥마을	국립공주박 물관	0.35	1.436	0.35	1.436	-	-	-	-	-	0.35	1.436	-	-	-
관광단지길2	우선도로	"	국립공주박 물관	백제큰길교 차점	0.32	-	-	-	-	-	-	-	-	-	-	-	-	-
관광단지길1L	검용도로비분리	"	국립공주박 물관	고마	0.32	2.467	0.32	2.467	-	-	-	-	-	0.32	2.467	-	-	-
웅진로2R	검용도로분리	"	연문교차로	시내버스정류 장 앞 삼거리	0.40	2.306	0.40	2.306	-	-	0.40	2.306	-	-	-	-	-	-
웅진로3R	검용도로비분리	"	시내버스정 류장 앞 삼거리	금학회전교 차로	2.30	15.219	2.30	15.219	-	-	2.30	15.219	-	-	-	-	-	-
웅진로1L	검용도로비분리	"	금학회전교 차로	시내버스터 미널 건너편	2.11	15.078	2.11	15.078	-	-	2.11	15.078	-	-	-	-	-	-
창벽로1R	검용도로비분리	"	강남교차로	소학회전교 차로	1.20	4.304	1.20	4.304	-	-	-	-	-	1.20	4.304	-	-	-
창벽로1L	검용도로비분리	"	소학회전교 차로	강남교차로	1.20	3.568	1.20	3.568	-	-	-	-	-	1.20	3.568	-	-	-
변영1로1R	검용도로분리	"	중앙로삼거 리	메이아파트 앞 교차로	1.73	4.525	1.73	4.525	-	-	1.73	4.525	-	-	-	-	-	-
변영1로2R	검용도로비분리	"	메이아파트 앞 교차로	신월초교차 로	0.29	1.538	0.29	1.538	-	-	0.29	1.538	-	-	-	-	-	-
변영1로1L	검용도로분리	"	신월초교차 로	중앙로삼거 리	2.02	33.372	2.02	33.372	-	-	2.02	33.372	-	-	-	-	-	-
급벽로1R	검용도로분리	"	강북교차로	정안천교 동단	0.96	47.648	0.96	47.648	-	-	0.96	47.648	-	-	-	-	-	-
급벽로2R	검용도로비분리	"	생명과학고 교차로	봉황중학교	0.52	3.396	0.52	3.396	-	-	0.52	3.396	-	-	-	-	-	-

노선명 (노선 번호)	자전거 도로 종류	사업 시행청	도로구간		도로		전체계획		2018년		2019년		2020년		2021년		2022년		장래계획		
			기점	종점	총길이	사업비	사업량	사업비	사업량	사업비	사업량	사업비	사업량	사업비	사업량	사업비	사업량	사업비	사업량	사업비	사업량
금백로1L	검용도로비분리	"	전막교차로	강북교차로	0.96	2.110	0.96	2.110	-	-	0.96	2.110	-	-	-	-	-	-	-	-	-
진막1길R	검용도로분리	"	진막교차로	코아루 앞 교차로	0.20	2.240	0.20	2.240	-	-	-	-	-	-	0.20	2.240	-	-	-	-	-
의당로1R	검용도로분리	"	코아루 앞 교차로	신관동 374-21	0.19	3.526	0.19	3.526	-	-	-	-	-	-	0.19	3.526	-	-	-	-	-
진막1길L	검용도로분리	"	코아루 앞 교차로	전막교차로	0.22	19.142	0.22	19.142	-	-	-	-	-	-	0.22	19.142	-	-	-	-	-
의당로1L	검용도로분리	"	신관동 571-13	유진현아름아파트정분	0.19	3.526	0.19	3.526	-	-	-	-	-	-	0.19	3.526	-	-	-	-	-
고마나루길(1)1R	검용도로비분리	"	문예회관교차로	무명항동 출구	0.17	0.134	0.17	0.134	-	-	0.17	0.134	-	-	-	-	-	-	-	-	-
고마나루길(1)2R	검용도로분리	"	공예품전시 판매관	한옥마을 서측 교차로	0.50	0.674	0.50	0.674	-	-	0.50	0.674	-	-	-	-	-	-	-	-	-
고마나루길(1)3R	검용도로비분리	"	한옥마을 서측 교차로	곰나루교차로	0.20	1.017	0.20	1.017	-	-	0.20	1.017	-	-	-	-	-	-	-	-	-
고마나루길(1)1L	검용도로분리	"	곰나루교차로	공주종합운동장	0.70	2.827	0.70	2.827	-	-	0.70	2.827	-	-	-	-	-	-	-	-	-
고마나루길(1)2L	검용도로비분리	"	공주종합운동장	문예회관교차로	0.17	1.858	0.17	1.858	-	-	0.17	1.858	-	-	-	-	-	-	-	-	-
신관로(2)1R	검용도로분리	"	금강문지교차로	대원로양주차장 앞삼거리	0.56	10.346	0.56	10.346	-	-	-	-	-	-	0.56	10.346	-	-	-	-	-
신관로(2)1L	검용도로분리	"	대원로양주차장 앞삼거리	종합터미널 앞 교차로	0.36	2.629	0.36	2.629	-	-	-	-	-	-	0.36	2.629	-	-	-	-	-
신관로(2)2L	검용도로비분리	"	종합터미널 앞 교차로	경북공웨딩홀 건너편	0.12	1.132	0.12	1.132	-	-	-	-	-	-	0.12	1.132	-	-	-	-	-
신관로(2)3L	검용도로분리	"	경북공웨딩홀 건너편	금강문지교차로	0.09	0.540	0.09	0.540	-	-	-	-	-	-	0.09	0.540	-	-	-	-	-
한적1길1R	검용도로비분리	"	신관초교차로	신관유치원 앞 삼거리	0.07	0.339	0.07	0.339	-	-	-	-	-	-	0.07	0.339	-	-	-	-	-
한적1길2R	검용도로분리	"	신관유치원 앞 삼거리	신관동 676 교차로	0.25	10.360	0.25	10.360	-	-	-	-	-	-	0.25	10.360	-	-	-	-	-
한적1길3	검용도로비분리	"	신관동 676 교차로	우남퍼스트 빌딩아파트	0.33	0.339	0.33	0.339	-	-	-	-	-	-	0.33	0.339	-	-	-	-	-
한적1길4	검용도로분리	"	우남퍼스트빌딩아파트 북서측	금홍동 301-2	0.47	1.088	0.47	1.088	-	-	-	-	-	-	0.47	1.088	-	-	-	-	-
장기1로	검용도로비분리	"	금홍동 624 (범원 주차장 측면 교차로)	금홍교차로	0.16	52.820	0.16	52.820	-	-	0.16	52.820	-	-	-	-	-	-	-	-	-

노선명 (노선 번호)	자전거 도로 종류	사업 시행청	도로구간		도로 총길이	전체계획		2018년		2019년		2020년		2021년		2022년		장래계획 사업량
			기점	종점		사업량	사업비	사업량	사업비	사업량	사업비	사업량	사업비	사업량	사업비	사업량	사업비	
한적1길2L	경용도로분리	"	신관동 676번지 교차로	신관유치원 앞 삼거리	0.25	9.816	-	-	-	-	-	-	-	-	-	0.25	9.816	-
한적1길1L	경용도로분리	"	신관유치원 앞 삼거리	신관초교차로	0.07	1.132	-	-	-	-	-	-	-	-	-	0.07	1.132	-
한적2길1R	경용도로분리	"	신관동 676번지 교차로	법원 앞 회진교차로	0.38	1.423	-	-	-	-	-	-	-	0.38	1.423	-	-	-
신림1길1R	경용도로분리	"	법원 앞 회진교차로	금홍교차로	0.09	0.339	-	-	-	0.09	0.339	-	-	-	-	-	-	-
신림1길2R	경용도로분리	"	금홍교차로	새뜰현대4차아파트	0.83	3.120	-	-	-	0.83	3.120	-	-	-	-	-	-	-
신림1길1L	경용도로분리	"	새뜰현대4차아파트	금홍교차로	0.83	1.396	-	-	-	0.83	1.396	-	-	-	-	-	-	-
신림1길2L	경용도로분리	"	금홍교차로	대산거점형철강공주차량정류장	0.09	0.611	-	-	-	0.09	0.611	-	-	-	-	-	-	-
한적2길1L	경용도로분리	"	대산거점형철강공주차량정류장	신관동 676번지 교차로	0.38	1.695	-	-	-	-	-	-	-	0.38	1.695	-	-	-
신림2길1R	경용도로분리	"	쿠스코 앞 교차로	테아아파트 앞 교차로	0.28	26.193	-	-	-	-	-	-	-	0.28	26.193	-	-	-
신림2길1L	경용도로분리	"	테아아파트 앞 교차로	쿠스코앞교차로	0.28	26.569	-	-	-	-	-	-	-	0.28	26.569	-	-	-
공주대학교1R	경용도로분리	"	대학교교차로	공주대학교후문	0.52	46.559	-	-	-	-	-	-	-	-	-	0.52	46.559	-
공주대학교2R	경용도로분리	"	공주대학교후문	신관초교차로	0.47	0.674	-	-	-	-	-	-	-	-	-	0.47	0.674	-
공주대학교1L	경용도로분리	"	신관초교차로	대학교공영주차장 앞 삼거리	0.28	0.201	-	-	-	-	-	-	-	-	-	0.28	0.201	-
공주대학교2L	경용도로분리	"	대학교공영주차장 앞 삼거리	신관동 222-1 주차장 앞 삼거리	0.08	0.406	-	-	-	-	-	-	-	-	-	0.08	0.406	-
공주대학교3L	경용도로분리	"	신관동 222-1 (SS2편)옆 앞 삼거리	신관동 192-18 (대동다숲 앞 삼거리)	0.11	0.406	-	-	-	-	-	-	-	-	-	0.11	0.406	-
공주대학교4L	경용도로분리	"	신관동 192-18 (대동다숲 앞 삼거리)	대학교교차로	0.52	35.519	-	-	-	-	-	-	-	-	-	0.52	35.519	-

노선명 (노선 번호)	자전거 도로 종류	사업 시행청	도로구간		도로		전체계획		2019년		2020년		2021년		2022년		장래계획		
			기점	종점	총길이	사업비	사업량	사업비	사업량	사업비	사업량	사업비	사업량	사업비	사업량	사업비	사업량	사업비	사업량
유구마곡사로1	검용도로비분리	"	유구교 서단	유마교 서단	0.61	1.557	0.61	1.557	0.61	1.557	-	-	-	-	-	-	-	-	-
만천길1R	검용도로분리	"	만천교	만천교앞교 차로	0.23	3.649	0.23	3.649	-	-	-	-	-	-	0.23	3.649	-	-	-
만천길1L	검용도로분리	"	만천교앞교 차로	만천교	0.23	0.745	0.23	0.745	-	-	-	-	-	-	0.23	0.745	-	-	-
유구마곡사로2R	검용도로비분리	"	유마교 서단	유마교삼거 리	0.13	0.406	0.13	0.406	0.13	0.406	-	-	-	-	-	-	-	-	-
창말길1L	검용도로비분리	"	유마교삼거 리	유구교차 로	0.68	2.235	0.68	2.235	-	-	-	-	-	-	0.68	2.235	-	-	-
금계산로2L	검용도로비분리	"	유구교 서단	유구교차 로	0.08	0.339	0.08	0.339	-	-	-	-	-	-	0.08	0.339	-	-	-
중양2길1R	검용도로분리	"	만천교앞교 차로	유구정심의 원 앞 교차로	0.78	8.884	0.78	8.884	-	-	-	-	-	-	0.78	8.884	-	-	-
중양2길2R	검용도로비분리	"	유구정심의 원 앞 교차로	유구음 석남리 439	0.47	7.335	0.47	7.335	-	-	-	-	-	-	0.47	7.335	-	-	-
중양2길3R	검용도로분리	"	유구음 석남리 439	수촌삼거리	0.02	1.065	0.02	1.065	-	-	-	-	-	-	0.02	1.065	-	-	-
금계산로1L	검용도로분리	"	수촌삼거리	수촌삼거리	0.08	2.271	0.08	2.271	-	-	-	-	-	-	0.08	2.271	-	-	-
중양2길1L	검용도로분리	"	수촌삼거리	유구음 석남리 226-4	0.02	0.339	0.02	0.339	-	-	-	-	-	-	0.02	0.339	-	-	-
중양2길2L	검용도로비분리	"	유구음 석남리 226-4	유구정심의 원 앞 교차로	0.47	6.732	0.47	6.732	-	-	-	-	-	-	0.47	6.732	-	-	-
중양2길3L	검용도로분리	"	유구정심의 원 앞 교차로	티미널사거 리	0.11	2.338	0.11	2.338	-	-	-	-	-	-	0.11	2.338	-	-	-
중양2길4L	검용도로비분리	"	티미널사거 리	만천교앞교 차로	0.64	6.609	0.64	6.609	-	-	-	-	-	-	0.64	6.609	-	-	-
한적2길2R	검용도로비분리	"	우남퍼스트 빌아파트 남서측	금홍동 624 (법원 주차장 측면 교차로)	0.50	3.668	0.50	3.668	-	-	-	-	0.50	3.668	-	-	-	-	-
한적2길2L	검용도로비분리	"	금홍동 624 (법원 주차장 측면 교차로)	우남퍼스트 빌아파트 남서측	0.50	3.239	0.50	3.239	-	-	-	-	0.50	3.239	-	-	-	-	-

노선명 (노선 번호)	자전거 도로 종류	사업 시행청	도로구간		전체계획		2018년		2019년		2020년		2021년		2022년		장래계획
			기점	종점	도로 총길이	사업량	사업비	사업량	사업비	사업량	사업비	사업량	사업비	사업량	사업비	사업량	
한적2길3R	경용도로분리	"	우남퍼스트 빌아파트 북동측	스타비스 신관절 앞 교차로	0.63	27.968	-	-	-	-	-	-	0.63	27.968	-	-	-
반영1로1R	경용도로분리	"	스타비스 신관절 앞 교차로	신관동 31-15	0.10	12.814	-	-	0.10	12.814	-	-	-	-	-	-	-
반영1로1L	경용도로분리	"	신관동 31-15	스타비스 신관절 앞 교차로	0.10	13.369	-	-	0.10	13.369	-	-	-	-	-	-	-
한적2길3L	경용도로분리	"	스타비스 신관절 앞 교차로	우남퍼스트 빌아파트 북동측	0.63	26.903	-	-	-	-	-	-	0.63	26.903	-	-	-
금강신관공원	경용도로분리	"	금강신관공 원	금강신관공 원	3.50	7.308	-	-	-	-	-	-	3.50	7.308	-	-	-
제민천1길	우선도로	"	웅진교	시철 앞 회전교차로	1.75	-	-	-	-	-	-	-	-	-	-	-	-
제민천3길	우선도로	"	공주농협방 황지점	산성교	1.53	-	-	-	-	-	-	-	-	-	-	-	-
느티나무길1L	경용도로분리	"	금성교	왕릉교	0.31	0.040	-	-	-	-	-	-	-	-	0.31	0.040	-
느티나무길1R	경용도로분리	"	왕릉교	금성교	0.31	-	-	-	-	-	-	-	-	-	-	-	-
웅진로1R	경용도로분리	"	금강교 남단	연문교차로	0.22	0.406	-	-	0.22	0.406	-	-	-	-	-	-	-
왕릉로1R	경용도로분리	"	연문교차로	공주교육지 원청	0.22	0.678	-	-	0.22	0.678	-	-	-	-	-	-	-
왕릉로2R	경용도로분리	"	공주교육지 원청	공주중학교	0.09	0.067	-	-	0.09	0.067	-	-	-	-	-	-	-
왕릉로3R	경용도로분리	"	공주중학교	금성동 133-3	0.46	1.013	-	-	0.46	1.013	-	-	-	-	-	-	-
왕릉로4R	경용도로분리	"	금성동 133-3	경철서앞교 차로	0.61	1.313	-	-	0.61	1.313	-	-	-	-	-	-	-
왕릉로1L	경용도로분리	"	경철서앞교 차로	금성동 155-5	0.71	3.469	-	-	0.71	3.469	-	-	-	-	-	-	-
왕릉로2L	경용도로분리	"	공주중학교 김니편	황새바위정 지 주차장	0.09	0.339	-	-	0.09	0.339	-	-	-	-	-	-	-
왕릉로3L	경용도로분리	"	황새바위정 지 주차장	연문교차로	0.22	0.745	-	-	0.22	0.745	-	-	-	-	-	-	-
웅진로2L	경용도로분리	"	연문교차로	공산성 출구	0.12	0.134	-	-	0.12	0.134	-	-	-	-	-	-	-

노선명 (노선 번호)	자전거 도로 종류	사업 시행청	도로구간		전체계획		2019년		2020년		2021년		2022년		장래계획 사업량
			기점	종점	도로 총길이	사업량	사업량	사업비	사업량	사업비	사업량	사업비	사업량	사업비	
웅진로3L	검용도로비분리	"	공산성 출구	금강교 남단	0.10	0.339	0.10	0.339	-	-	-	-	-	-	-
웅진로4L	검용도로비분리	"	금강교 남단	금강교 북단	0.60	1.222	0.60	1.222	-	-	-	-	-	-	-
금강자전거길1	자전거 전용도로	"	탑천면 유하리	세종시 경계	26.18	41.132	-	-	-	-	-	-	26.18	41.132	-
금강자전거길2	자전거 전용도로	"	식장리동 산74-13	식장리동 137-5	0.82	1.561	-	-	-	-	-	-	0.82	1.561	-
감영길1R	검용도로비분리	"	의료원삼거리	공주사대부 설교로	0.25	-	-	-	-	-	-	-	-	-	-
감영길1L	검용도로비분리	"	공주사대부 설교로	의료원삼거리	0.25	-	-	-	-	-	-	-	-	-	-
국고개길1R	검용도로비분리	"	중동 236-1 교차로	버드나무길 교차로	0.59	7.797	0.59	7.797	-	-	-	-	0.59	7.797	-
국고개길1L	검용도로비분리	"	버드나무길 교차로	중동 67-10 교차로	0.59	6.345	0.59	6.345	-	-	-	-	0.59	6.345	-
용당길1R	검용도로비분리	"	산성시장 중앙약국 건너편	산성교	0.25	-	-	-	-	-	-	-	-	-	-
용당길2R	검용도로비분리	"	충청남도경 제진흥원 남부지소	금성동 171-2 교차로	0.62	64.890	0.62	64.890	-	-	0.62	64.890	-	-	-
용당길1L	검용도로비분리	"	금성동 171-2 교차로	교동 41-19	0.25	2.808	0.25	2.808	-	-	0.25	2.808	-	-	-
용당길2L	검용도로비분리	"	교동 41-19	교동 86-6	0.37	26.743	0.37	26.743	-	-	0.37	26.743	-	-	-
용당길3L	검용도로비분리	"	산성교	산성시장 중앙약국	0.25	-	-	-	-	-	-	-	-	-	-
백제큰길2R	검용도로비분리	"	정지산터널	부여군 경계	21.44	42.559	21.44	42.559	-	-	-	-	21.44	42.559	-
백제큰길1L	검용도로비분리	"	웅진동 695-1	정지산터널	2.70	7.569	2.70	7.569	-	-	-	-	2.70	7.569	-
백제큰길1R	검용도로비분리	"	공주에덴병 원 앞	백제큰다리 남단	0.81	-	-	-	-	-	-	-	-	-	-
백제큰길2L	검용도로비분리	"	백제큰다리 남단	백제큰다리 북단	0.54	-	-	-	-	-	-	-	-	-	-

노선명 (노선 번호)	자전거 도로 종류	사업 시행청	도로구간		도로		전체계획		2018년		2019년		2020년		2021년		2022년		장래계획	
			기점	종점	총길이	사업량	사업비	사업량	사업비	사업량	사업비	사업량	사업비	사업량	사업비	사업량	사업비	사업량	사업비	사업량
금강공원길1R	경용도로비분리	"	백제큰다리 남단	금강교 남단 삼거리	0.74	0.080	0.74	0.080	-	-	0.74	0.080	-	-	-	-	-	-	-	-
금강공원길1L	경용도로비분리	"	금강교 남단 삼거리	백제큰다리 남단	0.55	0.203	0.55	0.203	-	-	0.55	0.203	-	-	-	-	-	-	-	-
신관로(1)1R	경용도로비분리	"	코아루 앞 교차로	우신약국	0.55	4.666	0.55	4.666	-	-	-	-	-	-	-	-	0.55	4.666	-	-
신관로(1)2R	경용도로비분리	"	우신약국	광주종합버 스터미널	0.14	2.584	0.14	2.584	-	-	-	-	-	-	-	-	0.14	2.584	-	-
신관로(1)1L	경용도로비분리	"	광주종합버 스터미널 앞 교차로	코아루 앞 교차로	0.68	3.325	0.68	3.325	-	-	-	-	-	-	-	-	0.68	3.325	-	-
변영1로(2)1R	경용도로비분리	"	신관동 648 북서측 교차로	신관동 648 남동측 교차로	0.32	-	0.32	-	-	-	-	-	-	-	-	-	-	-	-	-
변영1로(2)1L	경용도로비분리	"	신관동 648 남동측 교차로	신관동 648 북서측 교차로	0.32	-	0.32	-	-	-	-	-	-	-	-	-	-	-	-	-
쌍신생태공원1	자전거 전용도로	"	쌍신동 403	쌍신동 582	1.70	0.536	1.70	0.536	-	-	-	-	-	-	-	-	1.70	0.536	-	-
정안천길1	경용도로비분리	"	신관동 582	정안생태공원	2.60	5.617	2.60	5.617	-	-	-	-	-	-	2.60	5.617	-	-	-	-
차돌배기길1R	경용도로비분리	"	탄천면 탄지리 755 남동측 삼거리	탄천면 탄지리 756 남서측 교차로	0.46	3.055	0.46	3.055	-	-	-	-	-	-	-	-	0.46	3.055	-	-
탄천산업단지길 1L	경용도로비분리	"	탄천면 안영리 886 교차로	탄천면 안영리 174-15 삼거리	0.79	4.526	0.79	4.526	-	-	-	-	-	-	-	-	0.79	4.526	-	-
탄천산업단지길 2L	경용도로비분리	"	탄천면 탄지리 755 북서측 삼거리	탄천면 안영리 886 교차로	0.33	2.082	0.33	2.082	-	-	-	-	-	-	-	-	0.33	2.082	-	-
탄천산업단지길 3L	경용도로비분리	"	탄천면 안영리 872 북동측 삼거리	탄천면 탄지리 754 삼거리	0.79	5.070	0.79	5.070	-	-	-	-	-	-	-	-	0.79	5.070	-	-

노선명 (노선 번호)	자전거 도로 종류	사업 시행청	도로구간		도로 총길이	전체계획		2019년		2020년		2021년		2022년		장래계획	
			기점	종점		사업량	사업비	사업량	사업비	사업량	사업비	사업량	사업비	사업량	사업비	사업량	사업비
탄천산업단지길 4L	경용도로분리	"	탄천면 안영리 873 남동측 삼거리	탄천면 안영리 873 북서측 교차로	0.33	2.082	-	-	-	-	-	-	0.33	2.082	-	-	-
외룡길1R	경용도로분리	"	이인면 신영리 644-34 남서측	이인면 신영리 644-34 지하통로	1.43	3.453	-	-	-	-	-	1.43	3.453	-	-	-	-
외룡길1L	경용도로분리	"	이인면 신영리 189-7	이인면 신영리 710-1	0.98	4.455	-	-	-	-	-	0.98	4.455	-	-	-	-
외룡길2R	경용도로분리	"	이인면 신영리 278-6 북동측	공주역 교차로	1.66	15.023	-	-	-	-	-	1.66	15.023	-	-	-	-
무령로5R	경용도로분리	"	공주월송지구 용화하이마트 남서측 교차로	공주월송지구 용화하이마트 북서측 교차로	0.3	0.30	-	-	-	-	-	-	-	-	-	-	-
무령로6R	경용도로분리	"	공주대학교 정문 건너편	장기농공단지 교차로	2	2.00	-	-	-	-	-	-	-	-	-	-	-
무령로6L	경용도로분리	"	장기농공단지 교차로	공주대학교 정문	2	2.00	-	-	-	-	-	-	-	-	-	-	-
무령로7R	경용도로분리	"	공주월송H채널 남동측 하이마트 남서측 교차로	공주월송지구 용화하이마트 남서측 교차로	0.64	0.64	-	-	-	-	-	-	-	-	-	-	-
무령로7L	경용도로분리	"	공주월송지구 용화하이마트 남서측 교차로	공주월송H채널 남동측 하이마트 남서측 교차로	0.64	0.64	-	-	-	-	-	-	-	-	-	-	-
무령로8L	경용도로분리	"	월송동 681 북측 삼거리	신월초교차로	1.4	1.40	-	-	-	-	-	-	-	-	-	-	-
신림1길3R	경용도로분리	"	쿠스코 앞 교차로	공주월송지구 용화하이마트 남서측 교차로	0.2	0.20	-	-	-	-	-	-	-	-	-	-	-
탄천산업단지길1L	경용도로비분리	"	탄천면 안영리 873 북서측 교차로	탄천면 덕지리 756 남서측	1.64	1.64	-	-	-	-	-	-	-	-	-	-	-
탄천산업단지길2R	경용도로비분리	"	탄천면 덕지리 756 남서측	탄천면 안영리 873 북서측 교차로	1.64	1.64	-	-	-	-	-	-	-	-	-	-	-
탄천산업단지길3L	경용도로비분리	"	탄천면 안영리 887 북서측 삼거리	탄천면 덕지리 752 서측 교차로	0.5	0.5	-	-	-	-	-	-	-	-	-	-	-

노선명 (노선 번호)	자전거 도로 종류	사업 시행청	도로구간		도로 총길이	전체계획		2019년		2020년		2021년		2022년		장래계획	
			기점	종점		사업량	사업비	사업량	사업비	사업량	사업비	사업량	사업비	사업량	사업비	사업량	사업비
탄천산업단지길R	검용도로비분리	"	탄천면 덕지리 752 서측 교차로	탄천면 안영리 867 복서측 삼거리	0.5	-	-	-	-	-	-	-	-	-	-	-	-
탄천산업단지길L	검용도로비분리	"	탄천면 안영리 875 북측 삼거리	탄천면 안영리 875 서측 교차로	0.25	-	-	-	-	-	-	-	-	-	-	-	-
탄천산업단지길R	검용도로비분리	"	탄천면 안영리 875 서측 교차로	탄천면 안영리 875 북측 삼거리	0.25	-	-	-	-	-	-	-	-	-	-	-	-
탄천산업단지길L	검용도로비분리	"	탄천면 안영리 874 복서측 교차로	탄천면 안영리 874 남동측 교차로	0.3	-	-	-	-	-	-	-	-	-	-	-	-
탄천산업단지길R	검용도로비분리	"	탄천면 안영리 874 남동측 교차로	탄천면 안영리 874 복서측 교차로	0.3	-	-	-	-	-	-	-	-	-	-	-	-
탄천산업단지길L	검용도로비분리	"	탄천면 안영리 873 복서측 교차로	탄천면 안영리 873 남동측 삼거리	0.3	-	-	-	-	-	-	-	-	-	-	-	-
탄천산업단지길L	검용도로비분리	"	탄천면 안영리 871 복서측 교차로	탄천면 안영리 871 남동측 삼거리	0.3	-	-	-	-	-	-	-	-	-	-	-	-
탄천산업단지길R	검용도로비분리	"	탄천면 안영리 871 남동측 삼거리	탄천면 안영리 871 복서측 교차로	0.3	-	-	-	-	-	-	-	-	-	-	-	-
탄천산업단지길L	검용도로비분리	"	탄천면 덕지리 755 복서측 삼거리	탄천면 덕지리 755 남동측 삼거리	0.22	-	-	-	-	-	-	-	-	-	-	-	-
탄천산업단지길R	검용도로비분리	"	탄천면 덕지리 755 남동측 삼거리	탄천면 덕지리 755 복서측 삼거리	0.22	-	-	-	-	-	-	-	-	-	-	-	-
탄천산업단지길L	검용도로비분리	"	탄천면 덕지리 755 복서측 삼거리	탄천면 안영리 877 남동측 교차로	0.3	-	-	-	-	-	-	-	-	-	-	-	-

노선명 (노선 번호)	자전거 도로 종류	사업 시행청	도로구간		도로 총길이	전체계획		2019년		2020년		2021년		2022년		장래계획	
			기점	종점		사업량	사업비	사업량	사업비	사업량	사업비	사업량	사업비	사업량	사업비	사업량	사업비
차돌배기길2R	겸용도로비분리	"	탈천면 안영리 877 남동측 교차로	탈천면 택지리 755 남동측 삼거리	0.1	-	-	-	-	-	-	-	-	-	-	-	-
고마나루길(3)IR	우선도로	"	웅진동 508-1	웅진동 511-14	0.56	1.348	-	0.560	1.348	-	-	-	-	-	-	-	-
고마나루길(3)IL	우선도로	"	웅진동 511-14	웅진동 508-1	0.56	1.348	-	0.56	1.348	-	-	-	-	-	-	-	-
웅진로2L	겸용도로비분리	"	시내버스터미 널 건너편	연문교차로	0.55	100.143	-	0.55	100.143	-	-	-	-	-	-	-	-
유구마곡사로3R	겸용도로비분리	"	유마교	터미널사거리	0.25	99.941	-	-	-	-	-	-	-	0.25	99.941	-	-
장기로2	겸용도로비분리	"	세종시 경계	송선교차로	2.72	-	-	-	-	-	-	-	-	2.72	-	-	-
장기로 3	겸용도로비분리	"	송선교차로	장기농공단지 교차로	0.87	-	-	-	-	-	-	-	-	0.87	-	-	-

21130-00111 일

364mm×257mm

(인쇄용지(2급) 60g/m²)

※ 작성요령

1. 노선명은 일반도로 노선명을 적되, 일반도로 노선명이 부여되지 않은 공원이거나 하천 둔치 등에 설치된 자전거도로는 고유명칭을 사용하여 노선명을 정한다.
2. 노선번호는 일반도로 노선번호(예: 도시계획 도로대로 1류 10호선, 군도 4호선, 농어촌도로 101호선 등)를 적는다. 다만, 노선번호가 부여되지 않은 공원이거나 하천 둔치 등에 설치된 자전거도로는 노선번호를 적지 않아도 된다.
3. 기점·종점란은 자전거도로의 기점·종점과 연결한 지면을 적는다.

도시관리계획(도시계획시설 : 하수도) 결정(변경) 및 지형도면고시

『국토의 계획 및 이용에 관한 법률』 제30조, 제32조 및 『토지이용규제기본법』 제8조에 따라 도시관리계획(도시계획시설 : 하수도) 결정(변경) 및 지형도면고시 하고 관계도서를 공주시 도시정책과(☎041-840-8550)에 비치하여 이해관계인 및 일반인에게 보입니다.

2018. 6. 1.

공 주 시 장

1. 도시관리계획(도시계획시설 : 하수도) 결정(변경)조서

○ 환경기초시설

- 하수도 결정(변경) 조서

구분	도면 표시번호	시설명	위치	면적(m ²)			최 초 결정일	비고
				기정	변경	변경후		
변경	1	동학사 공공하수처리시설	반포면 온천리 433-183번지 일원	4,863	증)539	5,402	공주시 고시 제2003-557호 (2003.10.)	

- 하수도 결정(변경) 사유서

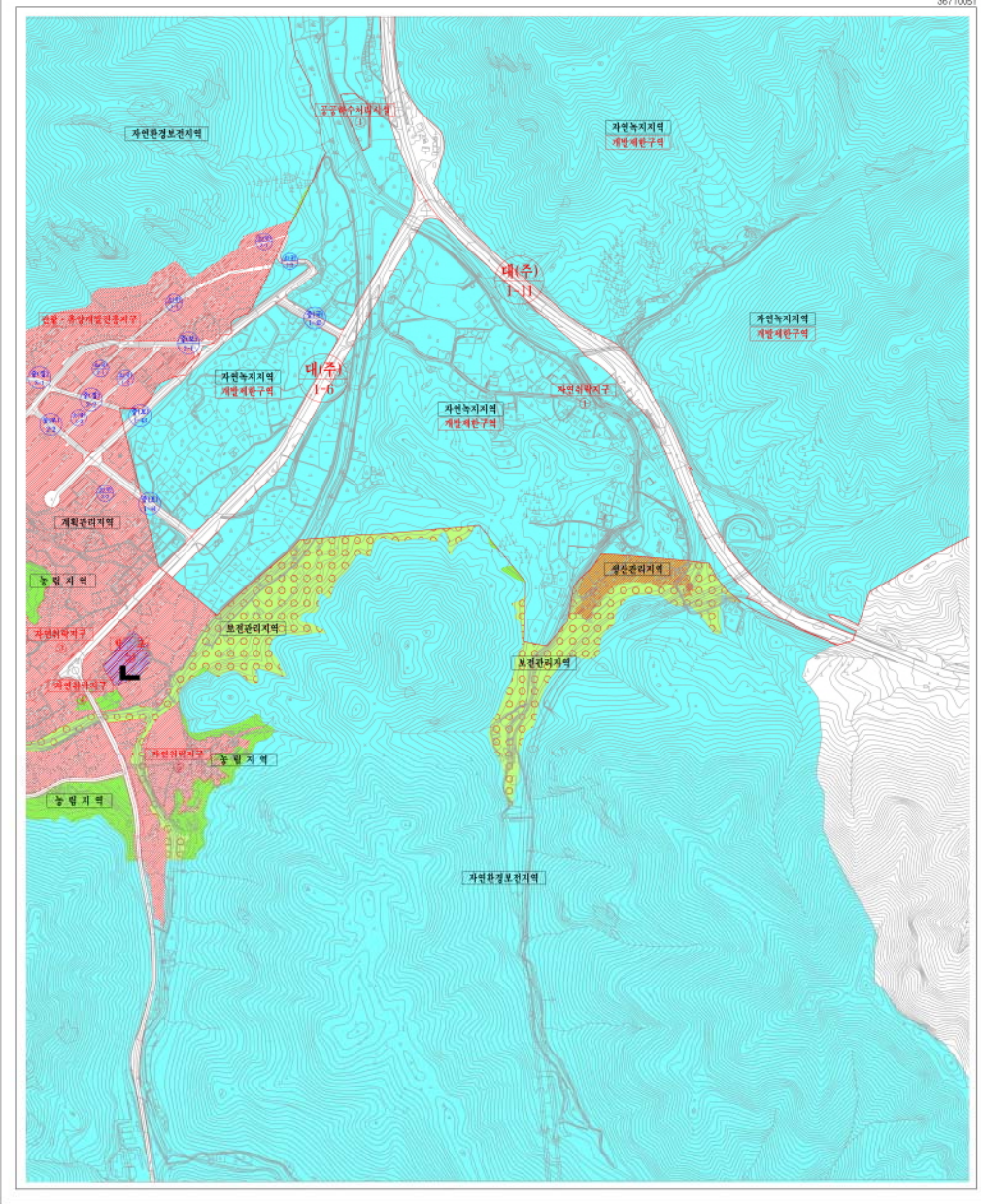
도면 표시번호	시설명	변 경 내 용	변 경 사 유
1	동학사 공공하수처리시설	0 면적변경 : 4,863m ² → 5,402m ² 증)539m ²	0 반포면 학봉리, 온천리 일대 증가되는 오수를 원활히 처리하고, 공공수역 수질보전에 기여하고자 동학사 공공하수처리시설 변경

2. 토지소유자 및 이해관계인께서는 공주시청(도시정책과 840-8553)에 비치된 관계도서를 보시기 바랍니다.

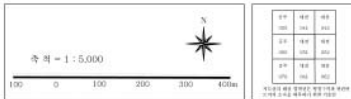
도시관리계획 결정(변경)도

1 : 5,000 지형도

36710051



※ 본 고시도면은 글씨 변경사항에 한하여 효력을 가짐



본 도면은 공주시 고시 제2018 - 호(2018. .)에 의하여 결정된 사항으로 변경 및 신설부분에 한하여 유효함
공주시 고시 제2018 - 호
서기 2018년 월 일

도시지역범례		비도시지역범례	
개발관리지역	자연녹지지역	농림지역	자연환경보전지역
자연농지지역	생활관리지역	자연농지지역	자연환경보전지역
자연농지지역	농림지역	자연농지지역	자연환경보전지역
자연농지지역	농림지역	자연농지지역	자연환경보전지역
자연농지지역	농림지역	자연농지지역	자연환경보전지역
자연농지지역	농림지역	자연농지지역	자연환경보전지역
자연농지지역	농림지역	자연농지지역	자연환경보전지역
자연농지지역	농림지역	자연농지지역	자연환경보전지역
자연농지지역	농림지역	자연농지지역	자연환경보전지역
자연농지지역	농림지역	자연농지지역	자연환경보전지역

구분	입안권자	결정권자
작성자	1.과확인가 2.과확인가	1.과확인가 2.과확인가
소속	공주시 공주시 공주시 공주시	공주시 공주시 공주시 공주시
직위	부수도팀장 수도과장 도시계획팀장	도시계획팀장 도시계획팀장
리별	계획기술과 지방서신주사 지방서신주사	지방서신주사 지방서신주사
성명	유석환 남상봉 오동기 신중섭 김대환	신중섭 김대환
확인인		

승인권자	공주시장
지정일자	2018년 월 일
고시년도	2018년 월 일
고시번호	공주시 고시 제2018 - 호
작성년월일	2018년 월 일
지각권소유 및 발행자	공주시장

도로명주소 부여 고시

우리시 신축 건물 및 도로명 주소 미부여 건물에 대해 「도로명주소법」 제18조 및 같은법 시행령 제9조, 제22조, 제23조, 제24조에 따라 새로이 부여한 도로명주소를 다음과 같이 고시합니다.

2018. 05. 18.

공주시장

○ 도로명주소 : 충청남도 공주시 석장리길 241-24외 16건

종전주소	도로명주소	도로명 고시일	도로명 부여사유
(별지참조)			

※ 고시내용 및 기타 자세한 사항은 공주시청 토지과(☎840-8480)에 문의 또는 새주소 안내 홈페이지(www.juso.go.kr)에서 열람하시기 바랍니다.

○ 도로명주소 사용 및 공부상 주소전환

- 도로명주소는 2018. 05. 18. 고시 후 도로명주소법 제19조에 의거 공법관계에 있어서 주소로 사용됩니다.
- 공공기관에서 비치·관리하고 있는 각종 공부상 주소(소재지)는 해당기관에서 도로명주소로 변경합니다.

○ 도로명주소 변경 등

- 도로명 또는 건물번호의 변경은 도로명주소법 시행령 제19조에서 정한 절차에 따라 신청할 수 있습니다.
- 도로명은 도로명주소법 시행령 제7조제7항에 의거 당해 도로명이 고시된 날부터 3년이 지난 후에 변경할 수 있습니다.

○ 참고사항

- 공동주택의 경우 종전주소의 공동주택명, 동·호와 도로명주소의 상세주소는 공법관계의 각종 공부상 기재된 주소로 한다.

도로명주소 부여고시 세부내역

순번	지번	도로명주소	도로명주소 고시일자	도로명주소 부여사유	도로명 고시일자	도로명부여사유	공적업무 주소연계 계획
1	충청남도 공주시 석교리동 258	충청남도 공주시 석교리동 241-24(석교리동)	2018.05.18	신속	2018.06.30	해당 자연마을 명칭 활용	고시후 공문 발송 예정
2	충청남도 공주시 유구읍 노량리 322	충청남도 공주시 유구읍 복교노량리 406	2018.05.18	신속	2018.06.12	해당 자연마을 명칭을 활용후 다른지연과 도면상 중복을 방지하기위해 행정구역 명칭 첨가	고시후 공문 발송 예정
3	충청남도 공주시 유구읍 통래리 581	충청남도 공주시 유구읍 관산발골길 58	2018.05.18	누락	2018.06.12	커다란 상밭이 있는 곳으로 어기서 나는 상으로 우물 민둥마 있었다 제이 큰상밭골로 부여	고시후 공문 발송 예정
4	충청남도 공주시 이안면 이안리 325-3	충청남도 공주시 이안면 동방길 66-6	2018.05.18	신속	2018.06.12	길 옆에 500년 된 은행나무가 있어 은행길이라 지음	고시후 공문 발송 예정
5	충청남도 공주시 이안면 신영리 25	충청남도 공주시 이안면 영방길 344	2018.05.18	신속	2018.06.12	해당 자연마을 명칭을 활용	고시후 공문 발송 예정
6	충청남도 공주시 안포면 대죽리 526	충청남도 공주시 안포면 오두개로 89-30	2018.05.18	신속	2018.06.12	지명이 까마귀 머리 모양이라 되어 생긴 지명 활용	고시후 공문 발송 예정
7	충청남도 공주시 계룡면 구정리 502-26, 502-1	충청남도 공주시 계룡면 용산길 98-4	2018.05.18	신속	2018.06.12	신의 도장이 마치 용과 같다 하여 생긴 자연마을 명칭 활용	고시후 공문 발송 예정
8	충청남도 공주시 반포면 공암리 459-29	충청남도 공주시 반포면 공암정리길 11	2018.05.18	신속	2018.06.12	해당 자연마을 명칭을 활용 후, 다른 지역과 중복되는 도면 명을 방지하기 위해 행정구역 명칭을 첨가	고시후 공문 발송 예정
9	충청남도 공주시 반포면 이양리 541-10	충청남도 공주시 반포면 동흥정리로 940	2018.05.18	신속	2018.06.12	내룡리의 예전 명칭 용흥과 구흥~용정의 장악 고개를 관통하는 도로라, 용흥정자리라 부여	고시후 공문 발송 예정
10	충청남도 공주시 반포면 이양리 273-2	충청남도 공주시 반포면 이리길 85	2018.05.18	신속	2018.06.12	해당 자연마을 명칭을 활용	고시후 공문 발송 예정
11	충청남도 공주시 반포면 학밭리 469-4, 469-12	충청남도 공주시 반포면 외리발길 11	2018.05.18	신속	2018.06.12	민락이 없었던 바위라 하여 생긴 자연마을 명칭을 활용	고시후 공문 발송 예정
12	충청남도 공주시 의당면 청룡리 892	충청남도 공주시 의당면 의당로 265-18	2018.05.18	신속	2018.06.12	신촌동 지역을 가칭으로 하여 리당리를 관통하는 주 도로로 행정 구역 명칭을 활용하여 의당로 부여	고시후 공문 발송 예정
13	충청남도 공주시 경안면 경암리 735	충청남도 공주시 경안면 장방길 30	2018.05.18	신속	2018.06.12	옛날에 한지 집을 지었던 공주의 북쪽이 있었다 하며, 명문번호 부여 명칭 활용	고시후 공문 발송 예정
14	충청남도 공주시 경안면 북곡리 93	충청남도 공주시 경안면 통곡길 57-20	2018.05.18	신속	2018.06.12	통곡마을 부근은 언덕과 석자고 부근은 언덕을 관통하는 도로로 두 자연마을 명칭의 조합을 이용하여 통곡로 부여	고시후 공문 발송 예정
15	충청남도 공주시 서곡면 신영리 632	충청남도 공주시 서곡면 진발도길 86-9	2018.05.18	신속	2018.06.12	북쪽 언덕을하여 가칭인 자두를이름이 붙여 길이라는 붙여 생겼다 한다. 언덕은 언덕을 붙인다 하여 진발로 부여	고시후 공문 발송 예정
16	충청남도 공주시 신영면 조양리 619	충청남도 공주시 신영면 대평조양길 692	2018.05.18	신속	2018.06.12	대평리와 조양리를 관통하는 주 도로로 두 지역의 행정구역 명칭을 활용	고시후 공문 발송 예정
17	충청남도 공주시 신영면 백화리 19-21, 19-22, 19-41	충청남도 공주시 신영면 차동로 1817-23	2018.05.18	신속	2009.08.25	예산군과 공주시 경계에 위치함. 고개 이름 사용	고시후 공문 발송 예정

도로명주소 변경 고시

우리시 도로명주소 부여건물 중 도로명 주소 변경 부여 사항이 있어 「도로명주소법」 제18조 및 같은법 시행령 제9조, 제22조, 제23조, 제24조에 따라 변경된 도로명주소를 다음과 같이 고시합니다.

2018. 05. 18.

공주시장

○ 도로명주소 : 충청남도 공주시 봉황로 101 (반죽동)

종전주소		도로명주소		도로명 고시일	도로명 사는유후
여부전	여부법	여부전	여부법		
(별지참조)					

※ 고시내용 및 기타 자세한 사항은 공주시청 토지과(☎840-8480)에 문의 또는 새주소 안내 홈페이지 (www.juso.go.kr)에서 열람하시기 바랍니다.

○ 도로명주소 사용 및 공부상 주소전환

- 도로명주소에 2018. 05. 18. 고시 법 도로명주소조 제19의거 관계 공조있어거 다니서 주소로 유비기됨용.
- 공공치있거서 리하·있각상고 다에 재종 공사지 주소(소당해)에 변경치있거서 도로명주소로 여부합됨용.

○ 도로명주소 변경 등

- 도로명 또에 건물번호관 여부는 도로명주소조 시행령 제19의거서 정한 절차거 따라 신청할 수 다습됨용.
- 도로명은 도로명주소조 시행령 제7의제7항거 관계 경변 도로명이 고시된 날사터 3년이 해난 법거 여부할 수 다습됨용.

○ 참고사항

- 공동주택관 부우 종전주소관 공동주택명, 동·호와 도로명주소관 지세주소에 공조있어관 재종 공사지 치당된 주소로 한용.

도로명주소 폐지고시

우리시 건물등의 멸실에 따라 도로명주소 폐지 사항이 있어 「도로명주소법」 제18조 및 같은법 시행령 제9조 및 제25조 따라 폐지된 도로명주소를 다음과 같이 고시합니다.

2018. 05. 18.

공주시장

- 도로명주소 : 충청남도 공주시 탄천면 상수문길 21-20외 19건

도로명주소	도로명주소 폐지일자	폐지 사유
(별지참조)		

※ 고시내용 및 기타 자세한 사항은 공주시청 토지과(☎840-8480)에 문의 또는 새주소 안내 홈페이지 (www.juso.go.kr)에서 열람하시기 바랍니다.

- 도로명주소 사용 및 공부상 주소전환

- 도로명주소는 2018. 05. 18. 고시 후 도로명주소법 제19조에 의거 공법관계에 있어서 주소로 사용됩니다.
- 공공기관에서 비치·관리하고 있는 각종 공부상 주소(소재지)는 해당기관에서 도로명주소로 변경합니다.

- 참고사항

- 금번 폐지된 도로명주소는 주소로써 사용할 수 없으며, 건물 신축등에 의거 새로이 도로명주소를 부여후 사용할 수 있습니다.

도로명주소 폐지 고시 세부내역

순번	종전주소	도로명주소	폐지 고시일	폐지사유	비고
1	충청남도 공주시 탄천면 장선리 43	충청남도 공주시 탄천면 상수문길 21-20	2018.05.18	건물말소	
2	충청남도 공주시 우성면 목천리 773	충청남도 공주시 우성면 목천1길 55-35	2018.05.18	건물말소	
3	충청남도 공주시 정안면 광정리 261-4	충청남도 공주시 정안면 정안중앙길 183-1	2018.05.18	건물말소	
4	충청남도 공주시 봉황동 326	충청남도 공주시 봉황로 24-1	2018.05.18	건물말소	
5	충청남도 공주시 이인면 주봉리 691-1, 702	충청남도 공주시 이인면 구절산길 9	2018.05.18	건물말소	
6	충청남도 공주시 유구읍 석남리 393-10, 394-27, 294-77, 393-16, 393-17, 393-18	충청남도 공주시 유구읍 유구초교길 26-1	2018.05.18	건물말소	
7	충청남도 공주시 유구읍 석남리 394-11	충청남도 공주시 유구읍 남방1길 50-10	2018.05.18	건물말소	
8	충청남도 공주시 유구읍 석남리 384-60	충청남도 공주시 유구읍 남방2길 14-8	2018.05.18	건물말소	
9	충청남도 공주시 유구읍 석남리 384-71, 384-32	충청남도 공주시 유구읍 남방2길 4	2018.05.18	건물말소	
10	충청남도 공주시 유구읍 석남리 283-39	충청남도 공주시 유구읍 시장길 7-1	2018.05.18	건물말소	
11	충청남도 공주시 유구읍 석남리 277-5	충청남도 공주시 유구읍 시장길 26-6	2018.05.18	건물말소	
12	충청남도 공주시 유구읍 석남리 278-4, 279	충청남도 공주시 유구읍 시장길 34-1	2018.05.18	건물말소	
13	충청남도 공주시 유구읍 석남리 279-3	충청남도 공주시 유구읍 시장길 34-4	2018.05.18	건물말소	
14	충청남도 공주시 유구읍 석남리 산9-2	충청남도 공주시 유구읍 수춘자개미길 105-1	2018.05.18	건물말소	
15	충청남도 공주시 유구읍 석남리 54, 53-6, 53-7	충청남도 공주시 유구읍 수춘중앙길 31	2018.05.18	건물말소	
16	충청남도 공주시 유구읍 석남리 52-2	충청남도 공주시 유구읍 수춘중앙길 37-12	2018.05.18	건물말소	
17	충청남도 공주시 유구읍 석남리 52-7	충청남도 공주시 유구읍 수춘중앙길 37-5	2018.05.18	건물말소	
18	충청남도 공주시 유구읍 백교리 21-4	충청남도 공주시 유구읍 중앙길 34-2	2018.05.18	건물말소	
19	충청남도 공주시 유구읍 백교리 18-3	충청남도 공주시 유구읍 중앙길 38-6	2018.05.18	건물말소	
20	충청남도 공주시 이인면 신영리 25, 산27-3, 644-2	충청남도 공주시 이인면 와룡길 344	2018.05.18	건물말소 후 재설치	

공주시 향토문화유적 지정 고시

공주시 향토문화유적 보호조례 제12조 및 제14조의 규정에 의거 공주시 향토문화유적 지정사항을 다음과 같이 고시 합니다.

2018년 6월 1일

공 주 시 장

1. 향토문화유적 지정

- 명 칭 : 동혈사 삼층석탑(東穴寺 三層石塔)
- 종별·번호 : 유형문화유적 제37호
- 소재지 : 공주시 의당면 월곡리 271번지
- 수 량 : 1기
- 소유자(관리자) : 대한불교조계종 동혈사
- 지정사유
 - 동혈사 삼층석탑은 석탑 부재가 원형을 유지하고 있고 옥개석 치석 수법은 고려말 석탑양식을 반영하는 등 학술적 가치가 높음.
 - 석탑이 자리한 동혈사는 공주지역 사혈사중 하나인 전통사찰로 동혈사의 역사성과 석조미술품 가치를 살필 수 있는 가치가 높은 유형 유적이다.

- 명 칭 : 박약재(博約齋)
- 종별·번호 : 기념물 제31호
- 소재지 : 공주시 반포면 공암리 415-3번지
- 수 량 : 1동
- 소유자(관리자) : 이천서씨 문목공파 종중회
- 지정사유
 - 박약재는 충남 문화재자료 제60호인 공주 충현서원의 모태로서 고청 서기선생이 많은 유생들을 배출한 유서 깊은 곳임.
 - 연정의 후신으로 역사와 문화가 상존하는 건축물로 역사적, 문화재적 가치가 높은 기념물임.

2. 지정일자 : 2018. 6. 1.(공주시보 고시일)

공주시 고시 제2018-97호

자전거도로의 노선 지정(변경·폐지)에 관한 고시

「자전거 이용 활성화에 관한 법률」 제7조에 따라 자전거도로의 노선을 지정(변경·폐지)하였음을 다음과 같이 고시합니다.

2018년 6월 1일

공주시장

노선명	노선번호	자전거도로의 종류	도로관리청	도로구간		총길이 (km)	자전거도로 너비(m)	주요 경유지	지정 (변경·폐지) 사유
				기점	종점				
우금티로1R	대로2-6	겸용도로분리	공주시	우룡교차로	공주터널입구	1.17	1.5~4.3	공주대학교 옥룡캠퍼스	자전거 이용 활성화를 위한 기존 조성 자전거도로 지정
우금티로3R	대로2-6	겸용도로분리	공주시	공주터널종점	우금티사거리	1.86	1.6~2.0	금학회전교차로	"
우금티로1L	대로2-6	겸용도로분리	공주시	우금티터널입구	공주터널종점	2.01	1.8~2.4	금학회전교차로	"
우금티로2L	대로2-6	겸용도로비분리	공주시	공주터널종점(금학동)	공주터널입구(우룡동)	0.47	1.2	공주터널	"
우금티로3L	대로2-6	겸용도로비분리	공주시	공주터널입구	우룡교차로	1.19	1.8~5.5	한국전력공사 공주지사	"
무령로1R	대로3-16 대로3-12	자전거 전용도로	공주시	백제큰길교차점	경찰서앞교차로	0.80	2.2~2.3	공주소방서 건너편	"
무령로2R	중로1-4 중로1-3 대로1-1 대로2-1	겸용도로비분리	공주시	경찰서앞교차로	강북교차로	3.43	1.9~3.1	중동교차로	"

노선명	노선번호	자전거도로의 종류	도로관리청	도로구간		총길이 (km)	자전거도로 너비(m)	주요 경유지	지정 (변경·폐지) 사유
				기점	종점				
무령로3R	대로2-1	검용도로비분리	공주시	강북교차로	공주대 정문 건너편	0.94	2.6~2.7	-	"
무령로2L	대로2-1	검용도로비분리	공주시	강북교차로	공주대교 북단	0.09	2.6	-	"
무령로1L	대로2-1	검용도로분리	공주시	공주대 정문	강북교차로	0.94	2.7~5.5	-	"
무령로3L	대로2-1 중로1-3 중로1-4	검용도로비분리	공주시	공주대교 북단	경찰서앞교차로	3.34	1.5~3.0	중동교차로	"
무령로4L	대로3-16 대로3-12	자전거 전용도로	공주시	경찰서앞교차로	백제큰길교차점	0.80	2.1~2.3	공주의문원 공주소방서	"
고마나루길(2)1R	중로2-3	자전거 전용도로	공주시	웅진동 582-1 교차로	웅진동 582-1 횡단보도	0.02	2.2	-	"
고마나루길(2)1L	중로2-3	자전거 전용도로	공주시	백제체육관	웅진동 583-1	0.22	2.0	-	"
관광단지길1R	중로1-13	검용도로비분리	공주시	한옥마을	국립공주박물관	0.35	1.3~1.7	공주한옥마을 입구	"
관광단지길1L	중로1-13	검용도로비분리	공주시	국립공주박물관	고마	0.32	1.3~1.4	고마 입구	"
웅진로2R	중로1-1	검용도로분리	공주시	연문교차로	시내버스정류장 앞 삼거리	0.40	3.8	공주산성정류소	"
웅진로3R	중로1-1	검용도로비분리	공주시	시내버스정류장 앞 삼거리	금학회진교차로	2.30	2.0~4.5	중동교차로	"
웅진로1L	중로1-1	검용도로비분리	공주시	금학회진교차로	시내버스터미널 건너편	2.11	2.6~3.3	중동교차로	"
창벽로1R	대로2-5	검용도로비분리	공주시	강남교차로	소학회진교차로	1.20	1.3	-	"

노선명	노선번호	자전거도로의 종류	도로관리청	도로구간		총길이 (km)	자전거도로 너비(m)	주요 경유지	지정 (변경·폐지) 사유
				기점	종점				
창벽로IL	대로2-5	겸용도로비분리	공주시	소학회진교차로	강남교차로	1.20	1.3	-	"
빈영1로1R	대로2-3	겸용도로비분리	공주시	증양로삼거리	대아이파트 앞 교차로	1.73	2.8~4.0	신관초교차로	"
빈영1로2R	대로2-3	겸용도로비분리	공주시	대아이파트 앞 교차로	신월초교차로	0.29	2.5	대아이파트	"
빈영1로1L	대로2-3	겸용도로비분리	공주시	신월초교차로	증양로삼거리	2.02	2.2~4.1	신관초교차로	"
금벽로1R	대로2-2	겸용도로비분리	공주시	강북교차로	정안천교 동단	0.96	2.6~4.5	진막교차로	"
금벽로1L	대로2-2	겸용도로비분리	공주시	진막교차로	강북교차로	0.96	1.3~2.4	금강신관공원	"
진막1길R	대로3-3	겸용도로비분리	공주시	진막교차로	코아루 앞 교차로	0.20	2.0~3.8	-	"
의당로1R	대로3-3	겸용도로비분리	공주시	코아루 앞 교차로	신관동 374-21	0.19	1.6~3.5	코아루아파트	"
진막1길L	대로3-3	겸용도로비분리	공주시	코아루 앞 교차로	진막교차로	0.22	3.0~4.5	-	"
의당로1L	대로3-3	겸용도로비분리	공주시	신관동 571-13	유진한아름아파트 정문	0.19	3.4~3.5	-	"
고마나루길(1)1R	대로3-2	겸용도로비분리	공주시	문예회관교차로	무령왕릉 출구	0.17	1.6	무령왕릉	"
고마나루길(1)2R	대로3-2	겸용도로비분리	공주시	공예품전시판매관	한옥마을 서측 교차로	0.50	2.7~2.8	한옥마을	"
고마나루길(1)3R	대로3-2	겸용도로비분리	공주시	한옥마을 서측 교차로	곰나루교차로	0.20	2.7~2.8	고마	"

노선명	노선번호	자전거도로의 종류	도로관리청	도로구간		총길이 (km)	자전거도로 너비(m)	주요 경유지	지정 (변경·폐지) 사유
				기점	종점				
고마나루길(1)IL	대로3-2	겸용도로분리	공주시	꿈나루교차로	공주종합운동장	0.70	2.7~6.0	공주종합운동장	"
고마나루길(1)2L	대로3-2	겸용도로비분리	공주시	공주종합운동장	문예회관교차로	0.17	1.6	공주문예회관	"
신관로(2)IR	대로3-5	겸용도로분리	공주시	금강둔치교차로	대학로공영주차장 앞 삼거리	0.56	2.4~4.3	대동나눔아파트	"
신관로(2)IL	대로3-5	겸용도로분리	공주시	대학로공영주차장 앞 삼거리	종합터미널 앞 교차로	0.36	3.1~3.4	-	"
신관로(2)2L	대로3-5	겸용도로비분리	공주시	종합터미널 앞 교차로	경복궁웨딩홀 건너편	0.12	3.0	공주종합버스터미널	"
신관로(2)3L	대로3-5	겸용도로분리	공주시	경복궁웨딩홀 건너편	금강둔치교차로	0.09	4.5	공주종합버스터미널	"
한적1길IR	중로1-7	겸용도로비분리	공주시	신관초교차로	신관유치원 앞 삼거리	0.07	2.0	신관초교	"
한적1길2R	중로1-7	겸용도로분리	공주시	신관유치원 앞 삼거리	신관동 676 교차로	0.25	2.0	-	"
한적1길3	중로1-7	겸용도로비분리	공주시	신관동 676 교차로	우남퍼스트빌아파트	0.33	2.0	우남퍼스트빌아파트 북서측	"
한적1길4	대로2-7	겸용도로분리	공주시	우남퍼스트빌아파트 북서측	금홍동 301-2	0.47	3.0	우남퍼스트빌아파트	"
장기로1	소로1-13	겸용도로비분리	공주시	금홍동 624 (법원 주차장 측면 교차로)	금홍교차로	0.16	3.0	대건지방병원 공주지원	"
한적1길2L	중로1-7	겸용도로분리	공주시	신관동 676번지 교차로	신관유치원 앞 삼거리	0.25	2.0	주공5단지아파트	"
한적1길1L	중로1-7	겸용도로비분리	공주시	신관유치원 앞 삼거리	신관초교차로	0.07	2.0	-	"

노선명	노선번호	자전거도로의 종류	도로관리청	도로구간		총길이 (km)	자전거도로 너비(m)	주요 경유지	지정 (변경·폐지) 사유
				기점	종점				
한적2길IR	대로1-2	겸용도로분리	공주시	신관동 676 교차로	법원 앞 회진교차로	0.38	4.0	-	"
신금1길IR	대로1-2	겸용도로비분리	공주시	법원 앞 회진교차로	금홍교차로	0.09	2.0	-	"
신금1길2R	대로1-2 중로1-2	겸용도로비분리	공주시	금홍교차로	새뜸현대4차아파트	0.83	2.0	새뜸현대3차아파트	"
신금1길1L	중로1-2 대로1-2	겸용도로비분리	공주시	새뜸현대4차아파트	금홍교차로	0.83	2.0~3.0	쿠스코	"
신금1길2L	대로1-2	겸용도로분리	공주시	금홍교차로	대진지방검찰청 공주지청 정문	0.09	5.0	대진지방범원 공주지원	"
한적2길1L	대로1-2	겸용도로분리	공주시	대진지방검찰청 공주지청 정문	신관동 676번지 교차로	0.38	4.0	대진지방검찰청 공주지청 정문	"
신금2길1R	중로1-5	겸용도로분리	공주시	쿠스코 앞 교차로	대이어파트 앞 교차로	0.28	2.0~2.2	새뜸현대3차아파트	"
신금2길1L	중로1-5	겸용도로분리	공주시	대이어파트 앞 교차로	쿠스코앞교차로	0.28	2.4~2.2	힐스테이트아파트	"
공주대학로1R	중로2-6	겸용도로분리	공주시	대학로교차로	공주대학교 후문	0.52	2.4~2.7	공주대학교	"
공주대학로2R	중로2-6 중로1-7	겸용도로비분리	공주시	공주대학교 후문	신관초교차로	0.47	2.2~2.5	대학로공영주차장	"
공주대학로1L	중로1-7	겸용도로비분리	공주시	신관초교차로	대학로공영주차장 앞 삼거리	0.28	2.1	-	"
공주대학로2L	중로1-7	겸용도로분리	공주시	대학로공영주차장 앞 삼거리	신관동 222-1 (GS25편의점 앞)	0.08	2.2	-	"
공주대학로3L	중로2-6	겸용도로비분리	공주시	신관동 222-1 (GS25편의점 앞)	신관동 192-18 (매동다숲 앞 삼거리)	0.11	1.2	공주대학교 후문 건너편	"

노선명	노선번호	자전거도로의 종류	도로관리청	도로구간		총길이 (km)	자전거도로 너비(m)	주요 경유지	지정 (변경·폐지) 사유
				기점	종점				
공주대학로4L	중로2-6	겸용도로분리	공주시	신관동 192-18 (대동다솔앞 삼거리)	대학로교차로	0.52	2.6~2.8	현대1,2차이퍼트	"
유구마곡사로1	-	겸용도로비분리	공주시	유구교 서단	유마교 서단	0.61	2.0	-	"
만천길1R	중로2-3	겸용도로분리	공주시	만천교	만년교앞교차로	0.23	3.2	-	"
만천길1L	중로2-3	겸용도로분리	공주시	만년교앞교차로	만천교	0.23	3.2	-	"
유구마곡사로2R	중로2-4	겸용도로비분리	공주시	유마교 서단	유마교삼거리	0.13	2.8	-	"
창말길1L	중로3-3	겸용도로비분리	공주시	유마교삼거리	유구교교차로	0.68	0.9~2.0	-	"
금계산로2L	중로1-1	겸용도로비분리	공주시	유구교 서단	유구교교차로	0.08	1.8	-	"
중앙2길1R	중로2-1	겸용도로분리	공주시	만년교앞교차로	유구성심의원 앞 교차로	0.78	2.1~2.3	유구티미널 진너편	"
중앙2길2R	중로2-1	겸용도로비분리	공주시	유구성심의원 앞 교차로	유구읍 석남리 439	0.47	1.5~2.2	-	"
중앙2길3R	중로2-1	겸용도로분리	공주시	유구읍 석남리 439	수촌삼거리	0.02	3.0	-	"
금계산로1L	중로1-1	겸용도로분리	공주시	수촌교삼거리	수촌삼거리	0.08	2.8	-	"
중앙2길1L	중로2-1	겸용도로분리	공주시	수촌삼거리	유구읍 석남리 226-4	0.02	1.8	-	"
중앙2길2L	중로2-1	겸용도로비분리	공주시	유구읍 석남리 226-4	유구성심의원 앞 교차로	0.47	1.7~2.8	-	"

노선명	노선번호	자전거도로의 종류	도로관리청	도로구간		총길이 (km)	자전거도로 너비(m)	주요 경유지	지정 (변경·폐지) 사유
				기점	종점				
중앙2길3L	중로2-1	겸용도로분리	공주시	유구성신의원 앞 교차로	터미널사거리	0.11	3.2	유구터미널	"
중앙2길4L	중로2-1	겸용도로비분리	공주시	터미널사거리	만년교앞교차로	0.64	2.8~4.3	유구터미널	"
한적2길2R	대로3-5	겸용도로비분리	공주시	우남퍼스트빌아파트 남서측	금흥동 624 (범원 주차장 측면 교차로)	0.50	2.0	대진지방병원 공주지원	"
한적2길2L	대로3-5	겸용도로비분리	공주시	금흥동 624 (범원 주차장 측면 교차로)	우남퍼스트빌아파트 남서측	0.50	2.0	우남퍼스트빌아파트	"
한적2길3R	대로3-7	겸용도로분리	공주시	우남퍼스트빌아파트 북동측	스타벅스 신관점 앞 교차로	0.63	2.7~3.1	신관지구대	"
빈영1로(1)1R	대로3-7	겸용도로분리	공주시	스타벅스 신관점 앞 교차로	신관동 31-15	0.10	2.5	-	"
빈영1로(1)1L	대로3-7	겸용도로분리	공주시	신관동 31-15	스타벅스 신관점 앞 교차로	0.10	2.8	-	"
한적2길3L	대로3-7	겸용도로분리	공주시	스타벅스 신관점 앞 교차로	우남퍼스트빌아파트 북동측	0.63	2.8~3.0	대진지방검찰청 공주지청 정문	"
금강신관공원	-	겸용도로분리	공주시	금강신관공원	금강신관공원	3.50	5.8	-	"
웅진로1R	대로3-3	겸용도로분리	공주시	금강교 남단	연문교차로	0.22	4.0	-	"
왕릉로1R	대로3-1	겸용도로분리	공주시	연문교차로	공주교육지원청	0.22	3.5~6.1	왕릉교	"
왕릉로2R	대로3-1	겸용도로비분리	공주시	공주교육지원청	공주중학교	0.09	4.8	공주중교	"
왕릉로3R	대로3-1	겸용도로분리	공주시	공주중학교	금성동 133-3	0.46	4.5	-	"

노선명	노선번호	자전거도로의 종류	도로관리청	도로구간		총길이 (km)	자전거도로 너비(m)	주요 경유지	지정 (변경·폐지) 사유
				기점	종점				
왕릉로4R	대로3-1	겸용도로비분리	공주시	금성동 133-3	경찰서앞교차로	0.61	2.0~3.0	무명왕릉	"
왕릉로1L	대로3-1	겸용도로비분리	공주시	경찰서앞교차로	금성동 155-5	0.71	1.4~1.8	금성여고	"
왕릉로2L	대로3-1	겸용도로비분리	공주시	공주중학교건너편	황새바위성지 주차장	0.09	2.0	-	"
왕릉로3L	대로3-1	겸용도로비분리	공주시	황새바위성지 주차장	연문교차로	0.22	4.0~6.1	-	"
웅진로2L	대로3-3	겸용도로비분리	공주시	연문교차로	공산성 출구	0.12	3.1	공산성	"
웅진로3L	대로3-3	겸용도로비분리	공주시	공산성 출구	금강교 남단	0.10	0.0	-	"
웅진로4L	대로3-3	겸용도로비분리	공주시	금강교 남단	금강교 북단	0.60	1.8	-	"
금강자전거길1	-	자전거 전용도로	공주시	탄천면 유하리	세종시 경계	26.18	3.0	금강신관공원	"
금강자전거길2	-	자전거 전용도로	공주시	석장리동 산74-13	석장리동 137-5	0.82	2.2	석장리박물관	"
국고개길1R	중로2-4	겸용도로비분리	공주시	중동 236-1 교차로	버드나무길교차로	0.59	2.5~4.2	충남역사박물관	"
국고개길1L	중로2-4	겸용도로비분리	공주시	버드나무길교차로	중동 67-10 교차로	0.59	3.0~3.9	중동성당	"
용담길2R	중로2-1	겸용도로비분리	공주시	충청남도경제진흥원 남부지소	금성동 171-2 황새바위 후문	0.53	1.8~2.8	공주여중	"
용담길1L	중로2-1	겸용도로비분리	공주시	금성동 171-2 교차로	교동 41-19	0.25	2.8~3.0	교동초교	"

노선명	노선번호	자전거도로의 종류	도로관리청	도로구간		총길이 (km)	자전거도로 너비(m)	주요 경유지	지정 (변경·폐지) 사유
				기점	종점				
용담길2L	중로2-1	검용도로분리	공주시	교동 41-19	교동 88-6	0.37	1.1~3.2	-	"
백제큰길2R	대로3-14 중로2-9	검용도로비분리	공주시	정지산터널	부여군 경계	21.44	3.0~3.2	-	"
백제큰길1L	대로3-14	검용도로비분리	공주시	웅진동 685-1	정지산터널	2.70	2.9~3.3	-	"
신관로(1)1R	대로3-4	검용도로분리	공주시	코아루 앞 교차로	우신약국	0.55	3.4~3.5	신관중앙교차로	"
신관로(1)2R	대로3-4	검용도로비분리	공주시	우신약국	공주종합버스터미 널	0.14	4.4	공주종합버스터 미널	"
신관로(1)1L	대로3-4	검용도로분리	공주시	공주종합버스터미 널 앞 교차로	코아루 앞 교차로	0.68	3.0~3.3	신관중앙교차로	"
쌍신생태공원1	-	자전거 전용도로	공주시	쌍신동 403	신관동 582	1.70	4.0	금강생신공원	"
정안친길1	-	검용도로비분리	공주시	신관동 582	정안생태공원	2.60	2.6	정안생태공원	"
차돌배기길1R	중로2-11	검용도로분리	공주시	탄천면 덕지리 755 남동측 삼거리 교차로	탄천면 덕지리 756 남서측 교차로	0.46	4.4	-	"
탄천산업단지길1L	중로1-1	검용도로분리	공주시	탄천면 안영리 886 교차로	탄천면 안영리 174-15 삼거리	0.79	5.4	심혜메인드공업 공주공장 로옴	"
탄천산업단지길2L	중로1-1	검용도로분리	공주시	탄천면 덕지리 755 북서측 삼거리	탄천면 안영리 886 교차로	0.33	4.5	-	"
탄천산업단지길2R	중로1-2	검용도로분리	공주시	탄천면 안영리 872 북동측 삼거리	탄천면 덕지리 754 삼거리	0.79	4.5	정의산업 공주제2공장 심혜메인드공업 공주공장	"

노선명	노선번호	자전거도로의 종류	도로관리청	도로구간		총길이 (km)	자전거도로 너비(m)	주요 경유지	지정 (변경·폐지) 사유
				기점	종점				
탄천산업단지길4L	중로1-1	검용도로분리	공주시	탄천면 안영리 873 남동측 삼거리	탄천면 안영리 873 북서측 교차로	0.33	4.6	신원메이트공업 공주공장	"
와룡길1R	리도207 대로2-1 중로2-1	검용도로분리	공주시	이인면 신영리 682-12 남서측	이인면 신영리 644-34 지하통로	1.43	3.5~5.0	공주역	"
와룡길1L	리도207 대로2-1	검용도로분리	공주시	이인면 신영리 189-7	이인면 신영리 710-1	0.98	5.0~6.8	공주역	"
와룡길2R	리도207 중로2-2	검용도로분리	공주시	이인면 신영리 278-6 북동측	공주역교차로	1.66	3.5	-	"
무령로5R	중로2-1	검용도로분리	공주시	공주월송지구 흥화 홍화하브이파트 남서측 남서측 교차로	공주월송지구 흥화 하브이파트 북서측 교차로	0.3	1.5	홍화하브이파트	"
무령로6R	대로2-1	검용도로분리	공주시	공주대학교 정문 건너편	장기농공단지교차 로	2	1.6	공주월송지구	"
무령로6L	대로2-1	검용도로분리	공주시	장기농공단지교차 로	공주대학교 정문	2	1.6	세뜰현대4차아파 트	"
무령로7R	대로1-2 중로1-16	검용도로분리	공주시	공주월송LH친넌나 무3단지아파트 남동측 교차로	공주월송지구 흥화 하브이파트 남서측 교차로	0.64	1.5	-	"
무령로7L	대로1-2 중로1-16	검용도로분리	공주시	공주월송지구 흥화 하브이파트 남서측 교차로	공주월송LH친넌나 무3단지아파트 남동측 교차로	0.64	1.5	-	"
무령로8L	중로3-1 대로2-3	검용도로분리	공주시	월송동 681 북측 삼거리	신원초교차로	1.4	1.5	공주월송LH친넌 나무3단지아파트	"
신금1길3R	중로1-5	검용도로분리	공주시	무스코 앞 교차로	공주월송지구 흥화 하브이파트 남서측 교차로	0.2	1.5	-	"
탄천산업단지길5L	중로2-10	검용도로비분리	공주시	탄천면 안영리 873 북서측 교차로	탄천면 덕지리 756 남서측	1.64	3.5	-	"
탄천산업단지길5R	중로2-10	검용도로비분리	공주시	탄천면 덕지리 756 남서측	탄천면 안영리 873 북서측 교차로	1.64	3.5	-	"

노선명	노선번호	자전거도로의 종류	도로관리청	도로구간		총길이 (km)	자전거도로 너비(m)	주요 경유지	지정 (변경·폐지) 사유
				기점	종점				
탄천산업단지길0L	중로2-8 중로2-9	검용도로비분리	공주시	탄천면 안영리 867 북서측 삼거리	탄천면 덕지리 752 서측 교차로	0.5	3.5	-	"
탄천산업단지길0R	중로2-8 중로2-9	검용도로비분리	공주시	탄천면 덕지리 752 서측 교차로	탄천면 안영리 867 북서측 삼거리	0.5	3.5	-	"
탄천산업단지길0L	중로3-1	검용도로비분리	공주시	탄천면 안영리 875 북측 삼거리	탄천면 안영리 875 서측 교차로	0.25	3.5	-	"
탄천산업단지길0R	중로3-1	검용도로비분리	공주시	탄천면 안영리 875 서측 교차로	탄천면 안영리 875 북측 삼거리	0.25	3.5	-	"
탄천산업단지길10L	중로2-3	검용도로비분리	공주시	탄천면 안영리 874 북서측 교차로	탄천면 안영리 874 남동측 교차로	0.3	3.5	-	"
탄천산업단지길10R	중로2-3	검용도로비분리	공주시	탄천면 안영리 874 남동측 교차로	탄천면 안영리 874 북서측 교차로	0.3	3.5	-	"
탄천산업단지길11L	중로1-1	검용도로비분리	공주시	탄천면 안영리 873 북서측 교차로	탄천면 안영리 873 남동측 삼거리	0.3	3.5	삼화페인트공업 공주공장	"
탄천산업단지길12L	중로2-1	검용도로비분리	공주시	탄천면 안영리 871 북서측 교차로	탄천면 안영리 871 남동측 삼거리	0.3	3.5	삼화페인트공업 공주공장 경의산업 공주제2공장 코엠퍼	"
탄천산업단지길12R	중로2-1	검용도로비분리	공주시	탄천면 안영리 871 남동측 삼거리	탄천면 안영리 871 북서측 교차로	0.3	3.5	삼화페인트공업 공주공장 경의산업 공주제2공장 코엠퍼	"
탄천산업단지길13L	중로2-5	검용도로비분리	공주시	탄천면 덕지리 755 북서측 삼거리	탄천면 덕지리 755 남동측 삼거리	0.22	3.5	-	"
탄천산업단지길13R	중로2-5	검용도로비분리	공주시	탄천면 덕지리 755 남동측 삼거리	탄천면 덕지리 755 북서측 삼거리	0.22	3.5	-	"
탄천산업단지길14L	중로1-1 중로3-2	검용도로비분리	공주시	탄천면 덕지리 755 북서측 삼거리	탄천면 안영리 877 남동측 교차로	0.3	3.5	-	"

노선명	노선번호	자전거도로의 종류	도로관리청	도로구간		총길이 (km)	자전거도로 너비(m)	주요 경유지	지정 (변경·폐지) 사유
				기점	종점				
차돌배기길2R	중로2-11	겸용도로비분리	공주시	탄천면 안영리 877 남동측 교차로	탄천면 덕지리 755 남동측 삼거리	0.1	3.5	-	"
웅진로2L	중로1-1	겸용도로비분리	공주시	시내버스터미널 건너편	연문교차로	0.55	3.0~6.0	공산성	"
장기로2	국도36호선	겸용도로비분리	공주시	세종시 경계	송선교차로	2.72	4.0	-	"

21130-00211 일

364mm×257mm
(인쇄 용지(2급) 60g/m²)

※ 작성요령

1. 노선명은 일반도로 노선명을 적되, 일반도로 노선명이 부여되지 않은 공원이나 하천 둔치 등에 설치된 자전거도로는 고유명칭을 사용하여 노선명을 정한다.
2. 노선번호는 일반도로 노선번호(예: 도시계획 도로대로 1류 10호선, 국도 4호선, 농어촌도로 101호선 등)를 적는다. 다만, 노선번호가 부여되지 않은 공원이나 하천 둔치 등에 설치된 자전거도로는 노선번호를 적지 않아도 된다.
3. 기점·종점란은 자전거도로의 기점·종점과 연결한 지면을 적는다.