

# 공 주 시

시보는 공문으로서의 효력을 갖는다



선	기관의 장
람	

제659호 2018. 6. 15.(금)

- 【조 례】
- 【규 칙】
- 【훈 령】
- 【예 규】
- 【공 고】

제2018-1068호 신관동 전막1길 도시계획도로 확·포장공사 실시계획인가 및  
 사업인정에 관한 주민 등 의견청취를 위한 공람·공고 ..... 2

제2018-1104호 도시계획시설(공공문화체육시설:공공청사)사업 완료공고 ..... 3

## 【고 시】

제2018-98호 도로명주소 부여 고시 ..... 5

제2018-99호 도로명주소 변경 고시 ..... 7

제2018-100호 도로명주소 폐지 고시 ..... 9

제2018-102호 대통지구외 1개지구 주거환경개선사업 정비구역지정 및  
 정비계획수립(변경) 고시 ..... 11

제2018-105호 유구 도시관리계획(도시계획시설: 도로, 주차장, 공공공지)결정(변경) 및  
 지형도면고시 ..... 18

제2018-106호 공주 도시관리계획(도시계획시설 : 도로, 광장)지형도면 고시 ..... 21

제2018-107호 공주 도시관리계획(도시계획시설 : 도로) 결정(변경) 및 지형도면 고시 ..... 28

제2018-108호 주택건설사업계획변경승인 고시 ..... 38

제2018-109호 도시계획시설(도로 : 대로3-3, 중로2-62)사업 실시계획인가(변경) 고시 ..... 39

회 람							
--------	--	--	--	--	--	--	--

발행 공주시 (편집 미디어담당관 ☎ 840-2052)

## 《시보발행안내》

본 「시보」는 지방자치법시행령 제12조, 제13조 및 공주시보 발행규정에 의거 조례, 규칙, 훈령, 예규의 제정 및 개·폐사항, 인사, 공고, 고시, 의회의 집회, 개회, 휴회 및 회기의 연장, 의사내용등을 게재토록 되어있습니다.

매월(1일, 15일)2회 또는 수시 발행되오며 공문서로서의 효력을 갖고 있습니다.

배부는 시산하 행정기관 및 이·통장님에게 배부됩니다.

이·통장님께서서는 본 「시보」에 게재된 내용을 이웃등에 널리 알려 주시기 바랍니다.

아울러 별도 편철 하시어 1년동안 보관 관리에 철저를 기하여 주시기 바랍니다.

## 신관동 전막1길 도시계획도로 확·포장공사 실시계획인가 및 사업인정에 관한 주민 등 의견청취를 위한 공람·공고

1. 신관동 전막1길 도시계획도로 확·포장공사 실시계획인가 신청내용을 「국토의 계획 및 이용에 관한 법률」 제90조 및 같은 법 시행령 제99조, 「공익사업을 위한 토지 등의 취득 및 보상에 관한 법률」 제21조 제2항 및 같은법 시행령 제 11조 규정에 따라 사업인정에 관한 주민 등 이해관계가 있는 자의 의견을 듣고자 다음과 같이 공람·공고합니다.
2. 관계도서는 공람장소에 비치하고 있으니 토지·건축물의 소유자 및 이해관계인은 열람하시고 의견이 있을 경우 공람 기간 내 서면으로 제출하여 주시기 바랍니다.

2018년 6월 15일

### 공 주 시 장

가. 사업시행지의 위치 : 공주시 신관동(372-1번지 외 49필지)

나. 사업의 종류 및 명칭

- 종 류 : 도시계획시설(대로3-3호)사업
- 명 칭 : 신관동 전막1길 도시계획도로 확·포장공사

다. 면적 또는 규모 : 19,141m<sup>2</sup>

라. 사업시행자 : 공주시장 (도시정책과)

마. 사업기간 : 인가일로부터 3년

바. 열람장소 및 시간

- 장소 : 공주시 도시정책과
- 기간 : 2018. 6. 15. ~ 2018. 6. 29.(14일)

사. 의견제출방법

- 의견서를 작성하시어 기간내에 열람장소에 서면으로 제출

아. 기타사항

- 기타 자세한 사항은 공주시 도시정책과(☎041-840-8553)로 문의하시기 바랍니다.

## 도시계획시설(공공문화체육시설:공공청사)사업 완료공고

공주시 태봉동 453-1번지 일원의 「충남지방경찰청 항공대 신축부지 조성공사」 시행을 위한 도시계획시설(공공문화체육시설:공공청사)사업이 완료되었기에 「국토의 계획 및 이용에 관한 법률」 제98조제3항의 규정에 의하여 다음과 같이 공고합니다.

2018년 6월 15일

# 공 주 시 장

1. 위 치 : 공주시 태봉동 453-1번지
2. 사업의 종류 및 명칭
  - 종 류 : 도시계획시설(공공문화체육시설:공공청사)
  - 명 칭 : 충남지방경찰청 항공대 신축부지 조성공사
3. 시행자 : 충남지방경찰청장
4. 사업내용

구 분	부지면적(㎡)	사 업 개 요
도시계획시설 (공공문화체육시설:공공청사)	12,859 (금회 : 항공대 8,631㎡)	○ 주1동(지상2층), 부1동(1층), 부2동(1층) - 건축면적 1,408㎡ - 건축연면적 1,740.6㎡

5. 사업기간 : 2016. 8. 26.(인가일) ~ 2017. 12. 31.

## 6. 준공 토지조서

소재지	번호	지번	지목	지적(㎡)	편입면적(㎡)	잔여면적(㎡)	소유자	비고
공주시 태봉동	1	453-1	답	12,859	12,859	0	국(경찰청)	
	계		1필지	12,859	12,859	0		

## 도로명주소 부여 고시

우리시 신축 건물 및 도로명 주소 미부여 건물에 대해 「도로명주소법」 제18조 및 같은법 시행령 제9조, 제22조, 제23조, 제24조에 따라 새로이 부여한 도로명주소를 다음과 같이 고시합니다.

2018. 05. 31.

공주시장

○ 도로명주소 : 충청남도 공주시 정자방2길 10-3 (금성동)외 17건

종전주소	도로명주소	도로명 고시일	도로명 부여사유
(별지참조)			

※ 고시내용 및 기타 자세한 사항은 공주시청 토지과(☎840-8480)에 문의 또는 새주소 안내 홈페이지([www.juso.go.kr](http://www.juso.go.kr))에서 열람하시기 바랍니다.

○ 도로명주소 사용 및 공부상 주소전환

- 도로명주소는 2018. 05. 31. 고시 후 도로명주소법 제19조에 의거 공법관계에 있어서 주소로 사용됩니다.
- 공공기관에서 비치·관리하고 있는 각종 공부상 주소(소재지)는 해당기관에서 도로명주소로 변경합니다.

○ 도로명주소 변경 등

- 도로명 또는 건물번호의 변경은 도로명주소법 시행령 제19조에서 정한 절차에 따라 신청할 수 있습니다.
- 도로명은 도로명주소법 시행령 제7조제7항에 의거 당해 도로명이 고시된 날부터 3년이 지난 후에 변경할 수 있습니다.

○ 참고사항

- 공동주택의 경우 종전주소의 공동주택명, 동·호와 도로명주소의 상세주소는 공법관계의 각종 공부상 기재된 주소로 한다.

# 도로명주소 부여고시 세부내역

순번	지번	도로명주소	도로명주소 고시일자	도로명주소 부여사유	도로명 고시일자	도로명부여사유	공적장부 주소변경 계획
1	충청남도 공주시 금성동 89-22, 89-46	충청남도 공주시 금성동2길 10-3 (금성동)	2018.05.31	신축	20100112	자언마을 명칭 변경과 일련번호 방식 복합 반영	고시후 공문발송 예정
2	충청남도 공주시 신관동 신32-28, 신32-39, 366	충청남도 공주시 관골길 7 (신관동, 코아루스트힐파크)	2018.05.31	신축	20100112	역사적특성 반영	고시후 공문발송 예정
3	충청남도 공주시 계룡면 기산리 798, 799-1	충청남도 공주시 계룡면 마곡길 104	2018.05.31	신축	20100112	마을 내부 상행선이 많고 많은 영구권 및 건물 미완성으로 인하여 도로명 부여가 필요하여 영구권 도로명 명칭 적용	고시후 공문발송 예정
4	충청남도 공주시 계룡면 구평리 299	충청남도 공주시 계룡면 용산길 12	2018.05.31	신축	20100112	신의 모양이 마치 용과 같다 하여 생긴 자연마을 명칭 적용	고시후 공문발송 예정
5	충청남도 공주시 계룡면 동강리 506-2	충청남도 공주시 계룡면 민사로 247	2018.05.31	신축	20100112	계룡면 소재지에서 계룡면 갈사로 가는 길로 주민들의 의견을 반영하여 갈사로의 부여	고시후 공문발송 예정
6	충청남도 공주시 계룡면 하대리 600-2, 1222-19	충청남도 공주시 계룡면 마곡길 1길 7	2018.05.31	신축	20100112	조선시대 역사유적이 있어 마을이 큰 마을로 불리며 국어 마을로 변경되었다 하는 지명을 활용	고시후 공문발송 예정
7	충청남도 공주시 의당면 두마리 123-4, 123-6	충청남도 공주시 의당면 의당길 168-5	2018.05.31	신축	20100112	도로 끝 지점에 서당이 있다하여 서당의 명칭을 활용하여 서당길로 부여	고시후 공문발송 예정
8	충청남도 공주시 의당면 황왕리 287	충청남도 공주시 의당면 의당진의로 177	2018.05.31	신축	20090825	공주시 의당면과 인근군 진의면을 연결하는 도로로 행정구역 명칭 반영	고시후 공문발송 예정
9	충청남도 공주시 의당면 기산리 415-2	충청남도 공주시 의당면 의당진의로 803-79	2018.05.31	신축	20090825	공주시 의당면과 인근군 진의면을 연결하는 도로로 행정구역 명칭 반영	고시후 공문발송 예정
10	충청남도 공주시 장안면 화평리 488-4	충청남도 공주시 장안면 화평광장길 127-20	2018.05.31	신축	20100112	화평리내 행정리명 관용어는 주 도로로 주 행정구역명칭을 활용하여 화평광장길로 부여	고시후 공문발송 예정
11	충청남도 공주시 우성면 화천리 175-3, 175-25	충청남도 공주시 우성면 두성신로 765-30	2018.05.31	신축	20100112	신원마을 사거리 도로, 내리, 내리마을 등 마을이 도로명 부여 대상이 아니며 마을 명칭을 활용하여 두성신로 부여	고시후 공문발송 예정
12	충청남도 공주시 우성면 단양리 39-2	충청남도 공주시 우성면 화방암동로 326-53	2018.05.31	신축	20100112	두 지역의 행정구역 명칭 반영	고시후 공문발송 예정
13	충청남도 공주시 우성면 옥성리 577	충청남도 공주시 우성면 옥성길 312	2018.05.31	신축	20100112	옥성리 전체를 관통하는 도로로 행정구역 명칭 활용하여 부여	고시후 공문발송 예정
14	충청남도 공주시 사곡면 계실리 282	충청남도 공주시 사곡면 양지너문배길 169-4	2018.05.31	신축	20100112	양지너문 마을과 너문배마을 두 마을을 관통하는 도로로 두 지명을 명칭을 활용하여 양지너문배길로 부여	고시후 공문발송 예정
15	충청남도 공주시 사곡면 구마리 262-6, 262-13	충청남도 공주시 사곡면 단평길 148-5	2018.05.31	신축	20100112	조선시대 초 마을에 단평역이 있었다 하여 단평길로 부여	고시후 공문발송 예정
16	충청남도 공주시 사곡면 대중리 209	충청남도 공주시 사곡면 대중리나길 224	2018.05.31	신축	20100112	행정구역 명칭과 일련번호 방식 복합 반영	고시후 공문발송 예정
17	충청남도 공주시 사곡면 기교리 510-3, 511-4	충청남도 공주시 사곡면 마곡사로 683-7	2018.05.31	신축	20100112	마곡사를 향하는 길이라 하여 마곡사로로 부여	고시후 공문발송 예정
18	충청남도 공주시 신동면 동명리 466-1, 467-1	충청남도 공주시 신동면 화물애솔길 89-10	2018.05.31	신축	20100202	해당 자연마을 명칭과 지역특성 복합 반영	고시후 공문발송 예정

## 도로명주소 변경 고시

우리시 도로명주소 부여건물 중 도로명 주소 변경 부여 사항이 있어 「도로명주소법」 제18조 및 같은법 시행령 제9조, 제22조, 제23조, 제24조에 따라 변경된 도로명주소를 다음과 같이 고시합니다.

2018. 05. 31.

공주시장

- 도로명주소 : 충청남도 공주시 이인면 검바위로 377-4 외 1건

종전주소		도로명주소		도로명 고시일	도로명 사는유후
여부전	여부법	여부전	여부법		
(별지참조)					

※ 고시내용 및 기타 자세한 사항은 공주시청 토지과(☎840-8480)에 문의 또는 새주소 안내 홈페이지 ([www.juso.go.kr](http://www.juso.go.kr))에서 열람하시기 바랍니다.

- 도로명주소 사용 및 공부상 주소전환

- 도로명주소에 2018. 05. 31. 고시 법 도로명주소조 제19의거 관계 공조있어거 다니서 주소로 유비기됨용.
- 공공치있거서 리하·있각상고 다에 재종 공사지 주소(소당해)에 변경치있거서 도로명주소로 여부합됨용.

- 도로명주소 변경 등

- 도로명 또에 건물번호관 여부는 도로명주소조 시행령 제19의거서 정한 절차거 따라 신청할 수 다습됨용.
- 도로명은 도로명주소조 시행령 제7의제7항거 관계 경변 도로명이 고시된 날사터 3년이 해난 법거 여부할 수 다습됨용.

- 참고사항

- 공동주택관 부우 종전주소관 공동주택명, 동·호와 도로명주소관 지세주소에 공조있어관 재종 공사지 치당된 주소로 한용.



## 도로명주소 폐지고시

우리시 건물등의 멸실에 따라 도로명주소 폐지 사항이 있어 「도로명주소법」 제18조 및 같은법 시행령 제9조 및 제25조 따라 폐지된 도로명주소를 다음과 같이 고시합니다.

2018. 05. 31.

공주시장

- 도로명주소 : 충청남도 공주시 관골1길 5-4 (신관동) 외 14건

도로명주소	도로명주소 폐지일자	폐지 사유
(별지참조)		

※ 고시내용 및 기타 자세한 사항은 공주시청 토지과(☎840-8480)에 문의 또는 새주소 안내 홈페이지 ([www.juso.go.kr](http://www.juso.go.kr))에서 열람하시기 바랍니다.

- 도로명주소 사용 및 공부상 주소전환

- 도로명주소는 2018. 05. 31. 고시 후 도로명주소법 제19조에 의거 공법관계에 있어서 주소로 사용됩니다.
- 공공기관에서 비치·관리하고 있는 각종 공부상 주소(소재지)는 해당기관에서 도로명주소로 변경합니다.

- 참고사항

- 금번 폐지된 도로명주소는 주소로써 사용할 수 없으며, 건물 신축등에 의거 새로이 도로명주소를 부여후 사용할 수 있습니다.

## 도로명주소 폐지 고시 세부내역

순번	종전주소	도로명주소	폐지 고시일	폐지사유	비고
1	충청남도 공주시 신관동 374-8	충청남도 공주시 관골1길 5-4	2018.05.31	건물말소에 의한 폐지	2018.05.31
2	충청남도 공주시 신관동 374-3	충청남도 공주시 관골1길 3-2	2018.05.31	건물말소에 의한 폐지	2018.05.31
3	충청남도 공주시 신관동 375-9	충청남도 공주시 관골1길 11	2018.05.31	건물말소에 의한 폐지	2018.05.31
4	충청남도 공주시 신관동 377-5	충청남도 공주시 관골1길 23	2018.05.31	건물말소에 의한 폐지	2018.05.31
5	충청남도 공주시 신관동 374-17, 374-17	충청남도 공주시 신관로 3	2018.05.31	건물말소에 의한 폐지	2018.05.31
6	충청남도 공주시 신관동 374-2	충청남도 공주시 의당로 6	2018.05.31	건물말소에 의한 폐지	2018.05.31
7	충청남도 공주시 신관동 374-2	충청남도 공주시 의당로 12	2018.05.31	건물말소에 의한 폐지	2018.05.31
8	충청남도 공주시 신관동 366-8	충청남도 공주시 의당로 22-14	2018.05.31	건물말소에 의한 폐지	2018.05.31
9	충청남도 공주시 신관동 374-33	충청남도 공주시 의당로 28	2018.05.31	건물말소에 의한 폐지	2018.05.31
10	충청남도 공주시 신관동 366-8	충청남도 공주시 의당로 30-3	2018.05.31	건물말소에 의한 폐지	2018.05.31
11	충청남도 공주시 반포면 온천리 296-4	충청남도 공주시 반포면 금벽로 2153	2018.05.31	건물말소에 의한 폐지	2018.05.31
12	충청남도 공주시 반포면 온천리 297-1	충청남도 공주시 반포면 금벽로 2157	2018.05.31	건물말소에 의한 폐지	2018.05.31
13	충청남도 공주시 반포면 온천리 297-14	충청남도 공주시 반포면 금벽로 2157-1	2018.05.31	건물말소에 의한 폐지	2018.05.31
14	충청남도 공주시 반포면 온천리 297-10	충청남도 공주시 반포면 금벽로 2159	2018.05.31	건물말소에 의한 폐지	2018.05.31
15	충청남도 공주시 반포면 온천리 297-3	충청남도 공주시 반포면 금벽로 2163	2018.05.31	건물말소에 의한 폐지	2018.05.31
16					
17					
18					
19					
20					

# 대통지구의 1개지구 주거환경개선사업 정비구역지정 및 정비계획수립(변경) 고시

『도시 및 주거환경정비법』 제8조, 『토지이용규제 기본법』 제8조 및 같은 법 시행령 제7조의 규정에 의거 주거환경개선사업 정비구역지정 및 정비계획수립 (변경)에 대하여 다음과 같이 고시합니다.

2018. 06. 15.

공 주 시 장

1. 사업의 명칭 : 대통지구외 1개지구 주거환경개선사업

2. 사업 기간 : 2015 - 2018

3. 사업 시행자 : 공주시

4. 사업시행방식 : 현지개량방식

5. 정비계획안의 주요내용

가. 정비구역의 개요

1) 큰샘A지구

○ 정비구역 결정(변경)

■ 정비구역 결정(변경) 조서

구분	구역명	위치	면적(㎡)			비고
			기정	변경	변경후	
변경	큰샘A지구 주거환경개선사업 정비구역	공주시 봉황동 165번지 일원	19,990	감) 105	19,885	

■ 정비구역 결정(변경) 사유서

구분	구역명	위치	면적(㎡)	변경사유
변경	큰샘A지구 주거환경개선사업 정비구역	공주시 봉황동 165번지 일원	19,885	▶ 도시계획도로(봉황로) 확장에 따른 구역 변경

2) 대통지구

○ 정비구역 결정(변경)

■ 정비구역 결정(변경) 조서

구분	구역명	위치	면적(㎡)			비고
			기정	변경	변경후	
변경	대통지구 주거환경개선사업 정비구역	공주시 봉황동 130번지 일원	42,145	감) 800	41,345	

■ 정비구역 결정(변경) 사유서

구분	구역명	위치	면적(m <sup>2</sup> )	변경사유
변경	대동지구 주거환경개선사업 정비구역	공주시 봉황동 130번지 일원	41,345	▶ 도시계획도로(봉황로) 확장에 따른 구역 변경

나. 도시관리계획 결정(변경)

1) 큰샘A지구

- 용도지역 결정(변경)

■ 용도지역 결정(변경) 조서

구분	면적(m <sup>2</sup> )			비고
	기정	변경	변경후	
계	19,990	감)105	19,885	
제2종일반주거지역	19,990	감)105	19,885	

■ 용도지역 결정(변경) 사유서

구분	구역명	위치	면적(m <sup>2</sup> )	변경사유
변경	큰샘A지구 주거환경개선사업 정비구역	공주시 봉황동 165번지 일원	19,885	▶ 도시계획도로(봉황로) 확장에 따른 구역 변경

- 지구단위계획구역 결정(변경)

■ 지구단위계획구역 결정(변경) 조서

구분	도면표시 번호	구역명	위치	면적(m <sup>2</sup> )			비고
				기정	변경	변경후	
변경	A	큰샘A지구	공주시 봉황동 165번지 일원	19,990	감)105	19,885	

■ 지구단위계획구역 결정(변경) 사유서

구분	도면표시 번호	위치	면적(m <sup>2</sup> )	변경사유
변경	A	공주시 봉황동 165번지 일원	19,885	▶ 도시계획도로(봉황로) 확장에 따른 구역 변경 ▶ 도시및주거환경정비법 제17조에 의한 지구단위계획구역으로 결정

- 도시계획시설 결정(변경)

■ 도로 결정(변경)조사

구분	규 모				기능	연장 (m)	기점	종점	사용 형태	주요 경과지	최 초 결정일	비고
	등급	류별	번호	폭원 (m)								
기정	소로	3	138	6	국지 도로	103	소로2-136	소로 2-14	일반 도로	-	'77.2.17	
기정	소로	3	큰샘A-1	6	국지 도로	102	소로2-14	소로3-27	일반 도로	-	'77.2.17	
폐지		3	큰샘A-1	6	-	-	-	-	-	-	'15.12.31	
기정	소로	3	큰샘A-2	6	국지 도로	135	소로2-14	소로3-138	일반 도로	-	'15.12.31	
기정	소로	3	큰샘A-3	6	국지 도로	53	소로3-28	소로3-138	일반 도로	-	'15.12.31	

■ 도로 결정(변경)사유서

변경정 도로명	변경후 도로명	변경내용	변 경 사 유
소3큰샘A-1	-	도로삭제	▶ 주민협의 불가에 따른 폐지

## 2) 대동지구

- 용도지역 결정(변경)

■ 용도지역 결정(변경) 조사

구분	면적(m <sup>2</sup> )			비고
	기정	변경	변경후	
계	42,145	감)800	41,345	
제2종일반주거지역	42,145	감)800	41,345	

■ 용도지역 결정(변경) 사유서

구 분	구 역 명	위 치	면 적(m <sup>2</sup> )	변 경 사 유
변경	대동지구 주거환경개선사업 정비구역	공주시 봉황동 130번지 일원	41,345	▶ 도시계획도로(봉황로) 확장에 따른 구역 변경

■ 용도지구 결정(변경) 조서 (변경없음)

구분	면적(m <sup>2</sup> )			비고
	기정	변경	변경후	
계	11,418	-	11,418	
최고고도지구	11,418	-	11,418	강남4지구

○ 지구단위계획구역 결정(변경)

■ 지구단위계획구역 결정(변경) 조서

구분	도면표시 번호	구역명	위치	면적(m <sup>2</sup> )			비고
				기정	변경	변경후	
변경	C	대동지구	공주시 봉황동 130번지 일원	42,145	감)800	41,345	

■ 지구단위계획구역 결정(변경) 사유서

구분	도면표시 번호	위치	면적(m <sup>2</sup> )	변경사유
변경	C	공주시 봉황동 130번지 일원	41,345	<ul style="list-style-type: none"> <li>▶ 도시계획도로(봉황로) 확장에 따른 변경</li> <li>▶ 도시및주거환경정비법 제17조에 의한 지구단위계획구역으로 결정</li> </ul>

○ 도시계획시설 결정(변경)

■ 도로 결정(변경)조서

구분	규모				기능	연장 (m)	기점	종점	사용 형태	주요 경과지	최 초 결정일	비고
	등급	류별	번호	폭원 (m)								
기정	소로	2	13	8	국지 도로	232 (779)	소로 3-139	소로 3-29	일반 도로	공주 시청	'77.2.17	
기정	소로	3	26	6	국지 도로	87 (246)	중로 1-1	소로 2-14	일반 도로	-	'77.2.17	
기정	소로	3	139	4	국지 도로	16 (1,327)	중로 2-1	12호 광장	일반 도로	-	'77.2.17	
기정	소로	3	140	6	국지 도로	90	소로 3-139	소로 3-141	일반 도로	-	'77.2.17	
기정	소로	3	141	6	국지 도로	219	소로 3-29	소로 2-14	일반 도로	-	'77.2.17	
기정	소로	3	대동-1	6	국지 도로	87	소로 3-25	소로 3-26	일반 도로	-	'15.12.31	
기정	소로	3	대동-2	6	국지 도로	91	소로 3-26	소3대동-3	일반 도로	-	'15.12.31	
기정	소로	3	대동-3	6	국지 도로	123	소로 2-14	소로 2-13	일반 도로	-	'15.12.31	
변경	소로	3	대동-3	6	국지 도로	120	소로 2-14	소로 2-13	일반 도로	-	-	

※ ( )는 구역외 포함 전체 연장임

■ 도로 결정(변경)사유서

변경전 도로명	변경후 도로명	변경내용	변경사유
소3대통-3	소3대통-3	■ 도로 연장 축소 - L : 120m / B : 6m	▶ 도시계획도로(봉황로) 확장 및 민원에 의한 도로 연장 축소

다. 건축물의 주용도 · 건폐율 · 용적율 · 높이에 관한 건축계획

■ 큰샘A지구 · 대통지구

구분		권장용도	비고
건축물 용도	제2종일반 주거지역	▶ 「국토의계획 및 이용에 관한 법률」 제76조 규정 및 「공주시 도시계획조례」 제30조 규정에 의한 제2종일반주거지역내 허용용도	
건폐율		▶ 「공주시 도시계획조례」 제42조에 따라 허용하는 해당 용도지역 건폐율	
용적률		▶ 「공주시 도시계획조례」 제46조에 따라 허용하는 해당 용도지역 용적률	
높이 및 층수		▶ 「공주시 도시계획조례」에서 허용하는 해당 용도지역 층수	

라. 가구 및 획지에 관한 계획

1) 큰샘A지구

[가구에 관한 계획]

가구번호	위치	면적(m <sup>2</sup> )		비고	
		기정	변경		
합계	-	17,586	18,106	-	
큰샘A	1	▶ 위치 : 공주시 반죽동 338번지 일원	4,613	9,884	현지개량방식
	2	▶ 위치 : 공주시 봉황동 153번지 일원	4,658		
	3	▶ 위치 : 공주시 봉황동 174번지 일원	3,691	3,690	
	4	▶ 위치 : 공주시 봉황동 218번지 일원	2,250	2,259	
	5	▶ 위치 : 공주시 봉황동 189번지 일원	2,374	2,273	

[가구별 건축물에 관한 계획]

가구번호	구분	내용	비고
큰샘A	권장용도	▶ 「국토의계획 및 이용에 관한 법률」 제76조 규정 및 「공주시 도시계획조례」 제30조 규정에 의한 제2종일반 주거지역내 허용용도	
	불허용도	▶ 「국토의계획 및 이용에 관한 법률」 제76조 규정 및 「공주시 도시계획조례」 제30조 규정에 의한 제2종일반 주거지역내 허용용도 이외용도	
	건폐율	▶ 「공주시 도시계획조례」 제42조에 따라 허용하는 해당 용도지역 건폐율	
	용적률	▶ 「공주시 도시계획조례」 제46조에 따라 허용하는 해당 용도지역 용적률	
	높이 및 층수	▶ 「공주시 도시계획조례」에서 허용하는 해당 용도지역 높이 및 층수	

2) 대통지구

[가구에 관한 계획]

가구번호	위치	면적(m <sup>2</sup> )		비고	
		기정	변경		
합계	-	36,579	38,853		
대통	1	▶ 위 치 : 공주시 반죽동 309번지 일원	3,152	2,854	현지개발용지
	2	▶ 위 치 : 공주시 반죽동 281-6번지 일원	3,253	3,253	
	3	▶ 위 치 : 공주시 봉황동 141-6번지 일원	3,680	3,308	
	4	▶ 위 치 : 공주시 봉황동 118번지 일원	6,470	6,766	
	5	▶ 위 치 : 공주시 봉황동 108-23번지 일원	5,146	4,810	
	6	▶ 위 치 : 공주시 봉황동 105-8번지 일원	1,205	1,186	
	7	▶ 위 치 : 공주시 봉황동 38번지 일원	7,909	7,911	
	8	▶ 위 치 : 공주시 봉황동 81번지 일원	3,350	3,351	
	9	▶ 위 치 : 공주시 봉황동 76번지 일원	2,414	2,414	

[가구별 건축물에 관한 계획]

가구번호	구분	내용	비고
대통 (1~9)	권장용도	▶ 「국토의계획 및 이용에 관한 법률」 제76조 규정 및 「공주시 도시계획조례」 제30조 규정에 의한 제2종일반 주거지역내 허용용도	
	불허용도	▶ 「국토의계획 및 이용에 관한 법률」 제76조 규정 및 「공주시 도시계획조례」 제30조 규정에 의한 제2종일반 주거지역내 허용용도 이외용도	
	건폐율	▶ 「공주시 도시계획조례」 제42조에 따라 허용하는 해당 용도지역 건폐율	
	용적률	▶ 「공주시 도시계획조례」 제46조에 따라 허용하는 해당 용도지역 용적률	
	높이 및 층수	▶ 「공주시 도시계획조례」에서 허용하는 해당 용도지역 높이 및 층수	

6. 공주 도시관리계획결정(변경) 도면 및 지형도면 : 게재생략

## 유구 도시관리계획(도시계획시설 : 도로, 주차장, 공공공지) 결정(변경) 및 지형도면고시

「국토의 계획 및 이용에 관한 법률」 제88조 및 제30조, 제32조 및 『토지이용 규제기본법』 제8조에 따라 도시관리계획(도시계획시설 : 도로, 주차장, 공공공지) 결정(변경) 및 지형도면고시하고 관계도서를 공주시 도시정책과(☎ 041-840-8547)에 비치하여 이해관계인 및 일반인에게 보입니다.

2018. 6. 15.

# 공 주 시 장

### 1. 도시관리계획(도시계획시설:도로,주차장,공공공지) 결정(변경)조서

#### 가. 도 로 (변경없음)

##### ○ 도로 결정 조서

구분	규 모				기 능	연장 (m)	기 점	종 점	사용 형태	주 요 경과지	최 초 결정일	비고
	등급	류별	번호	폭원 (m)								
기정	중로	3	7	12	국지 도로	47	중로2-1호선	석남리 298답	일반 도로		'16.12.15	

## 나. 주차장

### ○ 주차장 결정(변경) 조서

구분	도면 표시 번호	시설명	위 치	면 적(㎡)			최 초 결정일	비고
				기 정	변 경	변경후		
변경	④	노외 주차장	석남리 291번지 일원	1,652	감)5	1,647	'07. 5. 15	

### ○ 주차장 결정(변경) 사유서

도면 표시 번호	시설명	변 경 내 용	변 경 사 유
④	노외 주차장	<ul style="list-style-type: none"> <li>면적변경</li> <li>- 당초) 1,652㎡ → 변경)1,647㎡ 감)5㎡</li> </ul>	<ul style="list-style-type: none"> <li>지적 확정측량 결과에 따른 면적변경</li> </ul>

## 다. 공공공지 (변경없음)

### ○ 공공공지 결정 조서

구분	도면 표시 번호	시설명	위 치	면 적(㎡)			최 초 결정일	비고
				기 정	변 경	변경후		
신설	②	공공공지	석남리 291-2번지 일원	197	-	197	'16.12.15	

2. 토지소유자 및 이해관계인께서는 공주시청(도시정책과 840-8547)에 비치된 관계도서를 보시기 바랍니다.

# 도시관리계획(도시계획시설 : 도로, 주차장, 공공공지) 결정(변경) 및 지형도면고지도



## 공주 도시관리계획(도시계획시설: 도로, 광장) 지형도면 고시

충청남도 고시 제2018-162(2018. 06. 11.)호로 결정된 공주 도시관리계획(도로, 광장) 결정(변경) 고시에 대하여 「토지이용규제 기본법」 제8조, 「충청남도 사무위임조례」 제2조의 규정에 의하여 도시관리계획 변경사항에 대해서 고시하고 관계도서를 공주시 도시정책과(☎041-840-8547)에 비치하여 이해관계인 및 일반인에게 보입니다.

2018. 6. 15.

# 공 주 시 장

### 1. 도시관리계획(도시계획시설:도로, 광장) 결정(변경) 조서

#### 가. 교통시설

##### ■ 도로 결정(변경) 조서

구분	규 모				기능	연장 (m)	기 점	종 점	사용 형태	주 요 경과지	최 초 결정일	비 고
	등급	류별	번호	폭원 (m)								
기정	대로	2	1	30~36	주간선 도로	3,218	6호광장	월송동 지구계	일반 도로	공주대교, 월송임대단지, 금흥동	'85.12.28	
변경	대로	2	1	30~36	주간선 도로	3,218	6호광장	월송동 지구계	일반 도로	공주대교, 월송임대단지, 금흥동		
폐지	대로	2	7	30	주간선 도로	2,185	대로3-3	금흥동 지구계	일반 도로	공주교도소 앞	'97.4.19	
기정	대로	3	3	25~30	주간선 도로	2,364	2호광장	금흥동 지구계	일반 도로	금강교	'77.2.17	
변경	대로	3	3	25~30	주간선 도로	2,364	2호광장	금흥동 지구계	일반 도로	금강교		
기정	대로	3	7	25	주간선 도로	1,197	11호광장	대로 3-5	일반 도로	금흥동	'85.12.28	
변경	대로	3	7	25	주간선 도로	912	대로3-6	대로 3-5	일반 도로	금흥동		
기정	대로	3	9	25	주간선 도로	661	대로1-2	대로 2-7	일반 도로	금흥동	'09.2.20	
변경	대로	3	9	25	주간선 도로	633	대로1-2	대로 3-18	일반 도로	금흥동		

■ 도로 결정(변경) 사유서

변경전 도로명	변경후 도로명	변경내용	변경사유
대로2-1	대로2-1	▫ 종점부 선형 변경	▫ 기 설계된 현황을 반영, 금회 신설되는 중로1-46호선과 선형을 일치시키기 위한 종점부 선형 변경
대로2-7	-	▫ 도로 폐지	▫ 대체도로인 송선교차로~공주IC구간 도로 신설(대로3-18)로 도로 폐지
대로3-3	대로3-3	▫ 일부 구간 선형 변경	▫ 송선교차로~공주IC구간 도로 신설(대로3-18)로 일부구간에 대한 선형 변경
대로3-7	대로3-7	▫ 노선 연장 및 기점 변경 - 연장 : 1,197m→912m, 감)285m - 기점 : 11호 광장→대로3-6호선	▫ 송선교차로~공주IC구간 도로 신설(대로3-18)로 도로의 연장 및 기·종점 변경
대로3-9	대로3-9	▫ 노선 연장 및 기점 변경 - 연장 : 661m→633m, 감)28m - 종점 : 대로2-7 → 대로3-18	

나. 공간시설

■ 광장 결정(변경) 조서

구분	도면 표시 번호	시설명	시설의 종류	위치	면적(㎡)			최초 결정일	비고
					기정	변경	변경후		
폐지	11	광장	교통광장	금흥동 401-2번지	4,050	감)4,050		'97.4.19.	

■ 광장 결정(변경) 사유서

도면표시번호	시설명	변경내용	변경사유
11	광장	▫ 시설 폐지	▫ 송선교차로~공주IC구간 도로 신설(대로3-18)로 대로2-7호선이 폐지, 기결정된 광장의 설치 목적과 위치가 부적합하여 폐지

2. 토지소유자 및 이해관계인께서는 공주시청 도시정책과(☎840-8547)에 비치된 관계도서를 보시기 바랍니다.





# 공주도서관리계획지도면고지도 (공주09)

도면번호 : 09



03	04
08	09
15	16
17	

	도로
	철도
	수역
	산림
	농지
	주거지역
	공업지역
	공공시설
	기타

공주시도시관리계획지도면고지도 (공주09)  
 2018년 8월 15일  
 공주시청 도시관리과  
 변경 및 신설 부문을 위하여 유효함

구분	면적	비율
총면적	1,000,000	100%
농지	500,000	50%
산림	200,000	20%
주거지역	100,000	10%
공업지역	50,000	5%
기타	150,000	15%





## 공주 도시관리계획(도시계획시설: 도로) 결정(변경) 및 지형도면 고시

공주시 도시관리계획(도로) 결정(변경)에 대하여 「국토의 계획 및 이용에 관한 법률」 제30조 및 같은법 시행령 제25조 규정에 의하여 도시관리계획 변경사항에 대해서 고시 및 「토지이용규제 기본법」 제8조 규정에 의하여 지형도면을 고시하고 관계도서를 공주시 도시정책과(☎041-840-8547)에 비치하여 이해관계인 및 일반인에게 보입니다.

2018. 6. 15.

### 공 주 시 장

#### 1. 도시관리계획(도시계획시설:도로, 광장) 결정(변경) 조서

##### 가. 도로 결정(변경) 조서

구분	규 모				기능	연장 (m)	기 점	종 점	사용 형태	주 요 경과지	최 초 결정일	비 고
	등급	류별	번호	폭원 (m)								
기정	중로	1	7	20	보조 간선도로	1,270	대로3-5	대로2-7	일반 도로	신관동	'85.12.28	
변경	중로	1	7	20	보조 간선도로	1,186	대로3-5	대로3-18	일반 도로	신관동		
기정	중로	1	11	20	보조 간선도로	737	대로2-7	도시지역 구역계	일반 도로	금흥동	'97.4.19	
변경	중로	1	11	20	보조 간선도로	766	대로3-18	도시지역 구역계	일반 도로	금흥동		
기정	소로	1	13	10~18	국지 도로	171	대로1-2	금흥동 579도	일반 도로	공주 신금지구	'05.11.30	
변경	중로	1	47	18~20	집산 도로	664	대로1-2	금흥동 360대	일반 도로	공주 신금지구		
신설	중로	1	46	24~27	보조 간선도로	434	대로2-1	대로3-18	일반 도로	송선동		

## 나. 도로 결정(변경) 사유서

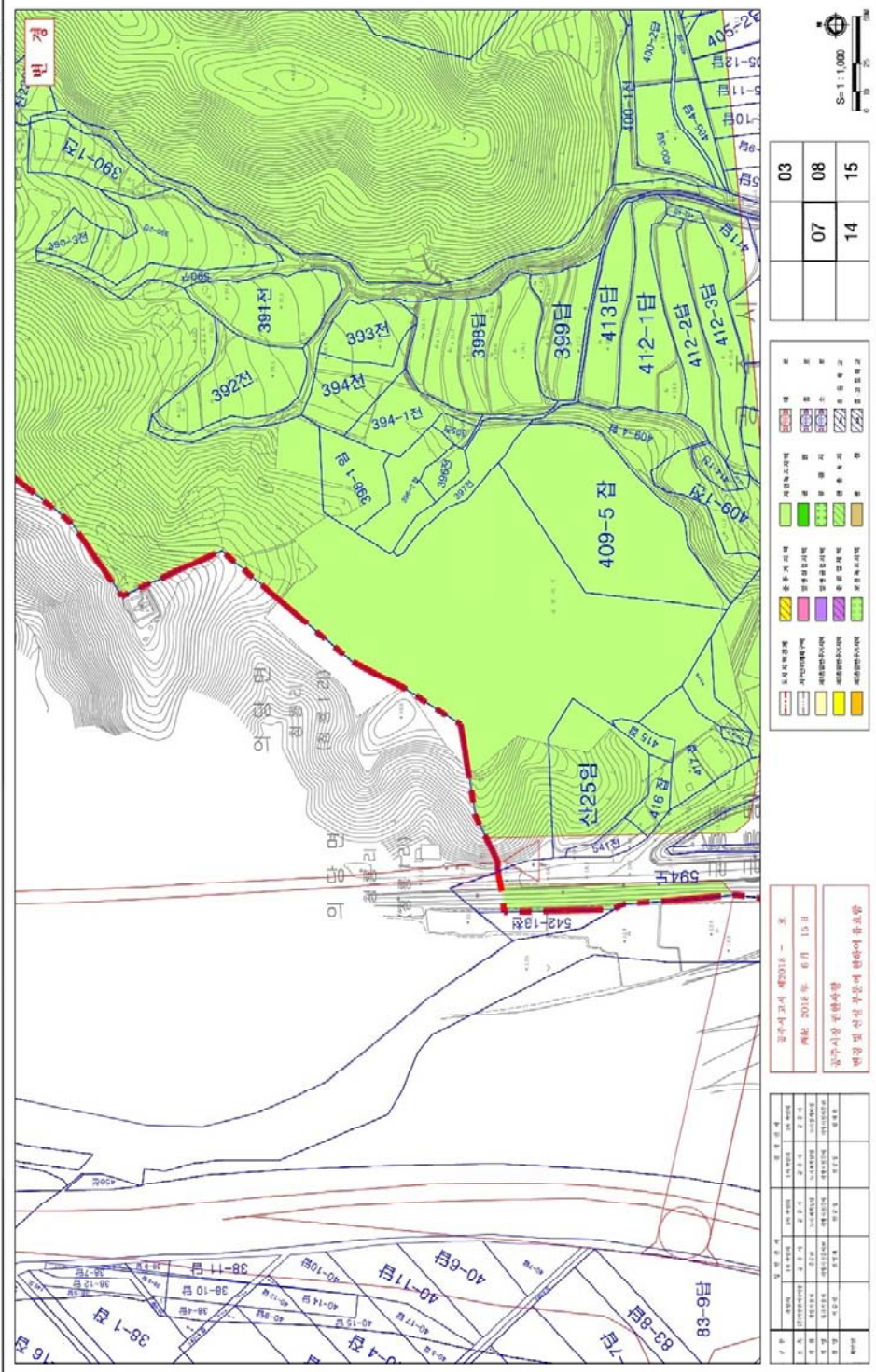
변경전 도로명	변경후 도로명	변경내용	변경사유
중로1-7	중로1-7	<ul style="list-style-type: none"> <li>◦노선연장 및 종점변경</li> <li>-연장 : 1,270m→1,186m, 감)84m</li> <li>-종점 : 대로2-7호선→대로3-18호선</li> </ul>	<ul style="list-style-type: none"> <li>◦송선교차로~공주IC구간 도로 신설(대로3-18호선)로 도로의 연장 및 가·종점 변경</li> </ul>
중로1-11	중로1-11	<ul style="list-style-type: none"> <li>◦노선연장 및 기점변경</li> <li>-연장 : 737m→766m, 증)29m</li> <li>-기점 : 대로2-7호선→대로3-18호선</li> </ul>	
소로1-13	중로1-47	<ul style="list-style-type: none"> <li>◦노선연장 및 폭원, 종점변경</li> <li>-연장 : 171m→664m, 증)493m</li> <li>-폭원 : 10~18m→18~20m</li> <li>-종점 : 금흥동 579도→금흥동 360대</li> </ul>	<ul style="list-style-type: none"> <li>◦주변 개발여건 및 기개설 현황을 고려한 도로의 연장 및 폭원 변경</li> </ul>
-	중로1-46	<ul style="list-style-type: none"> <li>◦도로 신설</li> <li>- 폭원 : 24~27m</li> <li>- 연장 : 434m</li> </ul>	<ul style="list-style-type: none"> <li>◦대로2-1호선과 대로3-18호선 연결을 위한 도시계획시설(도로)로 결정</li> </ul>

2. 토지소유자 및 이해관계인께서는 공주시청 도시정책과(☎840-8547)에 비치된 관계도서를 보시기 바랍니다.

# 공주 도시관리계획(도시계획시설: 도로) 지형도면 고시도

## 공주 도시관리계획결정(변경) 및 지형도면 고시도 (공주07)

도면번호: 07



03	07	08
	14	15

03	07	08
	14	15

공주시 도시관리계획결정(변경) 및 지형도면 고시도 (공주07)  
 공주시 도시관리계획결정(변경) 및 지형도면 고시도 (공주07)  
 공주시 도시관리계획결정(변경) 및 지형도면 고시도 (공주07)

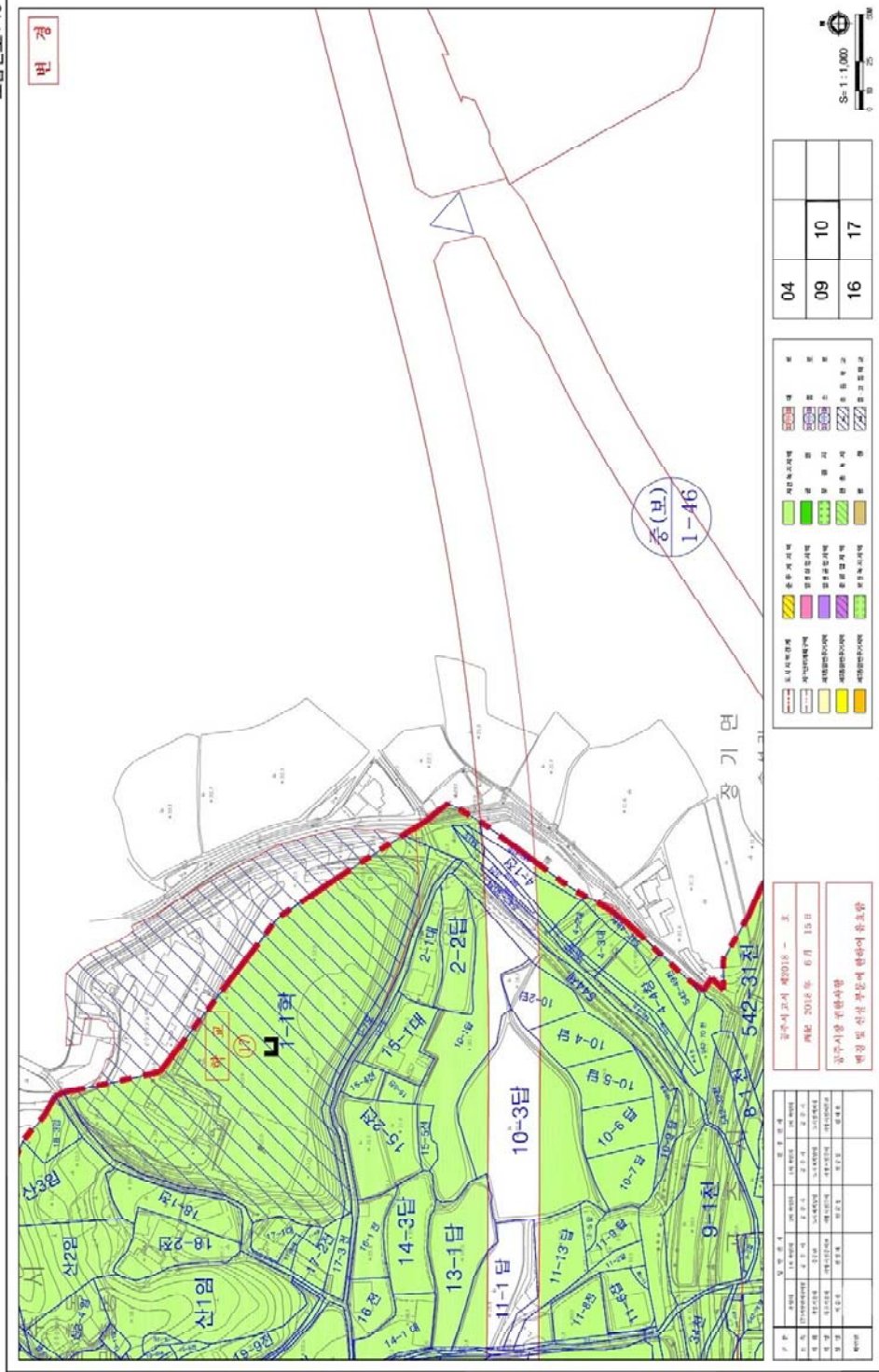
공주시 도시관리계획결정(변경) 및 지형도면 고시도 (공주07)	공주시 도시관리계획결정(변경) 및 지형도면 고시도 (공주07)
공주시 도시관리계획결정(변경) 및 지형도면 고시도 (공주07)	공주시 도시관리계획결정(변경) 및 지형도면 고시도 (공주07)





# 공주도서관리계획결정(변경)및지형도면고시도(공주10)

도면번호 : 10



# 공주도서관리계획결정(변경)및지형도면고시도(공주14)

도면번호 : 14



07	08
14	15
21	22
23	

07	08
14	15
21	22
23	

공주세곡서 제2018-호  
 제1호 2018년 6월 15일  
 공주시청 공한수장  
 변경 및 산정 부분만 한하여 유효함

구분	도면번호	제정일자	제정기관	제정인	제정직위
1. 1차	14	2018.06.15	공주시청	한수장	공한수
2. 2차	15	2018.06.15	공주시청	한수장	공한수
3. 3차	21	2018.06.15	공주시청	한수장	공한수
4. 4차	22	2018.06.15	공주시청	한수장	공한수
5. 5차	23	2018.06.15	공주시청	한수장	공한수

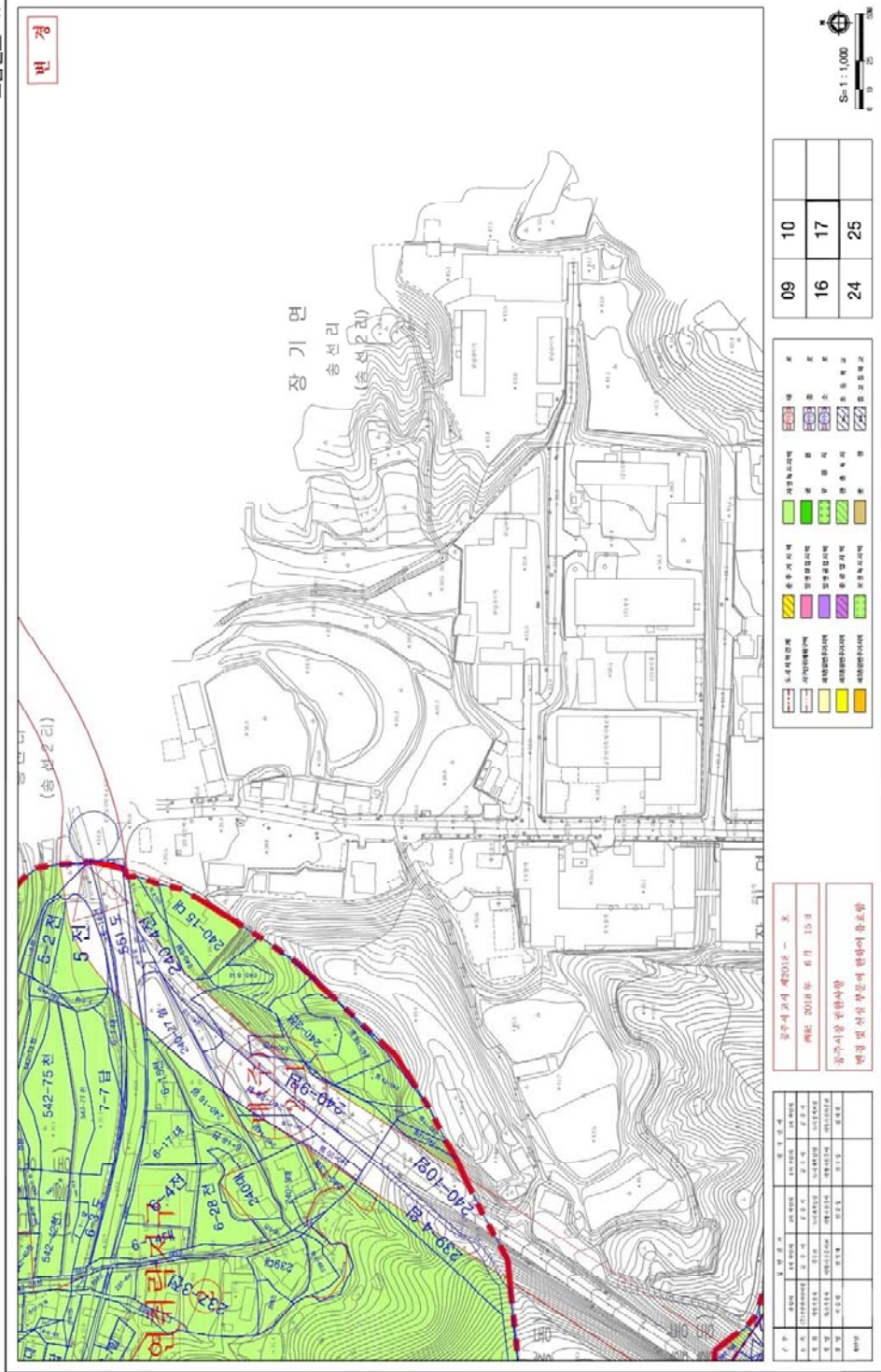




# 공주도서관리계획결정(변경)및지형도면고지도(공주17)

도면번호: 17

변경



09	10
16	17
24	25

도서관리지역	공공복합지역	주거지역	농지
도시계획지역	공공복합지역	주거지역	농지
도시계획지역	공공복합지역	주거지역	농지
도시계획지역	공공복합지역	주거지역	농지
도시계획지역	공공복합지역	주거지역	농지

공주도서관리계획결정(변경) - 도  
 제정: 2018년 6월 15일  
 공주시청 공민서장  
 변경 및 신설 부분은 한하여 유효함

공주도서관리계획결정(변경) - 도	공주도서관리계획결정(변경) - 도
공주도서관리계획결정(변경) - 도	공주도서관리계획결정(변경) - 도
공주도서관리계획결정(변경) - 도	공주도서관리계획결정(변경) - 도
공주도서관리계획결정(변경) - 도	공주도서관리계획결정(변경) - 도
공주도서관리계획결정(변경) - 도	공주도서관리계획결정(변경) - 도





## 주택건설사업계획**변경**승인 고시

주택법 제15조제1항 및 제4항의 규정에 따라 주택건설사업계획을 변경승인하고 같은 법 제15조제6항 및 같은 법 시행령 제30조제5항의 규정에 따라 고시합니다.

2018년 06월 15일

공 주 시 장

1. 사 업 명 : 공주신관 코아루센트럴파크

2. 사업위치 : 충남 공주시 신관동 366-8 외 21필지

3. 사업주체

- 상 호 : (주)한국토지신탁 대표 차정훈, 최윤성
- 주 소 : 서울시 강남구 테헤란로 309

4. 사업내용

- 분양구분 : 민간분양
- 대지면적 : 29,412㎡
- 건축면적 : 9,379.243㎡
- 연 면 적 : 91,287.089㎡
- 건설규모 : 아파트 14동
- 세 대 수 : 722세대
- 평 형 : 59.532㎡(59형 300세대), 84.915㎡(84형 422세대)
- 사업기간 : 2015.08. ~ 2018.06.30.

5. 사업계획승인일 : 2015.08.27.(최초)

6. 변경내용

대지면적, 사업기간, 연면적, 마감재 등

7. 의제사항

- ⇒ 건축법 제11조 건축허가
- ⇒ 국토의계획및이용에관한법률 제30조 도시관리계획의 결정
- ⇒ 국토의계획및이용에관한법률 제56조 개발행위의 허가
- ⇒ 산지관리법 제14조 산지전용허가

## 도시계획시설(도로: 대로3-3, 중로2-62)사업 실시계획인가(변경) 고시

1. 공주시 신관동 366-14번지 일원의 도시계획시설(도로: 대로3-3호, 중로2-62호)사업에 대하여 「국토의 계획 및 이용에 관한 법률」 제88조 및 같은 법 시행령 제97조의 규정에 의하여 시행자 지정 및 실시계획을 인가(변경)하고 같은 법 제91조 및 같은 법 시행령 제100조의 규정에 의하여 인가내용을 아래와 같이 고시합니다.
2. 관계도서는 공주시청 도시정책과(☎041-840-8547)에 비치하고 일반인에게 보입니다.

2018. 6. 15.

## 공 주 시 장

가. 사업시행지의 위치 : 공주시 신관동 366-14번지 등 38필지

나. 사업내용

사업의 종류	사업명칭	사업내용	비고
도시계획시설(도로:대로3-3, 중로2-62)사업	공주도시계획시설(도로) 조성사업	- 면적: 5,516㎡ - 대로3-3: B=25~30m, L=420m - 중로2-62: B=18~21m, L=343m	

다. 사업시행자 주소 및 성명

- 법인소재지 : 서울특별시 강남구 테헤란로 309
- 성명 : (주)한국토지신탁 대표 최윤성

라. 사업기간 : 인가일로부터 ~ 2018년 12월 31일

마. 사용 또는 수용할 토지조서 (기정, 변경)

연번	구분	소재지	지번	지목	면적(㎡)		지분	소유자		소유권외 권리자		
					공부상	편입		성명	주소	권리	성명	주소
		합 계			5,516	5,516						
1	기정	공주시 신관동	366-14	임야	210	210	1/1	㈜한국토지신탁	서울시 강남구 테헤란로 309			
2	기정	공주시 신관동	373-13	답	487	487	1/1	㈜한국토지신탁	서울시 강남구 테헤란로 309			
3	기정	공주시 신관동	373-14	도로	7	7	1/1	공 주 시				
4	기정	공주시 신관동	373-12	답	109	109	1/1	공 주 시				
5	기정	공주시 신관동	374-45	대	253	253	1/1	㈜한국토지신탁	서울시 강남구 테헤란로 309			
6	기정	공주시 신관동	374-46	대	29	29	1/1	㈜한국토지신탁	서울시 강남구 테헤란로 309			
7	기정	공주시 신관동	374-47	임야	106	106	1/1	㈜한국토지신탁	서울시 강남구 테헤란로 309			
8	기정	공주시 신관동	374-10	도로	26	26	1/1	국(국토교통부)				
9	기정	공주시 신관동	374-48	도로	6	6	1/1	국(국토교통부)				
10	기정	공주시 신관동	374-14	대	60	60	1/1	㈜한국토지신탁	서울시 강남구 테헤란로 309			
11	기정	공주시 신관동	374-50	답	146	146	1/1	㈜한국토지신탁	서울시 강남구 테헤란로 309			
12	기정	공주시 신관동	374-51	전	119	119	1/1	국(국토교통부)				
13	기정	공주시 신관동	374-52	전	86	86	1/1	국(국토교통부)				
14	기정	공주시 신관동	374-53	전	27	27	1/1	국(국토교통부)				
15	기정	공주시 신관동	374-54	대	61	61	1/1	국(국토교통부)				
16	기정	공주시 신관동	374-55	도로	36	36	1/1	공 주 시				
17	기정	공주시 신관동	374-56	도로	21	21	1/1	공 주 시				
18	기정	공주시 신관동	374-58	대	151	151	1/1	㈜한국토지신탁	서울시 강남구 테헤란로 309			
19	기정	공주시 신관동	374-60	도로	64	64	1/1	공 주 시				
20	기정	공주시 신관동	374-42	전	72	72	1/1	㈜한국토지신탁	서울시 강남구 테헤란로 309			
21	기정	공주시 신관동	374-43	전	49	49	1/1	㈜한국토지신탁	서울시 강남구 테헤란로 309			
22	기정	공주시 신관동	375-14	대	448	448	1/1	㈜한국토지신탁	서울시 강남구 테헤란로 309			
23	기정	공주시 신관동	375-15	대	428	428	1/1	㈜한국토지신탁	서울시 강남구 테헤란로 309			
24	기정	공주시 신관동	375-17	도로	26	26	1/1	공 주 시				
25	기정	공주시 신관동	375-18	도로	7	7	1/1	공 주 시				

연번	구분	소재지	지번	지목	면적(㎡)		지분	소유자		소유권외 권리자		
					공부상	편입		성명	주소	권리	성명	주소
26	기정	공주시 신관동	375-19	전	89	89	1/1	(주)한국토지신탁	서울시 강남구 테헤란로 309			
27	기정	공주시 신관동	377-10	도로	36	36	1/1	국(국토교통부)				
28	기정	공주시 신관동	378-8	도로	37	37	1/1	이 주 연	서울 성동구 옥수동 100 옥수라이즈아파트 107-505			
	변경	"	"	"	"	"	"	(주)한국토지신탁	서울시 강남구 테헤란로 309			
29	기정	공주시 신관동	378-3	대	140	140	1/1	전 예 자	충청남도 공주시 신관동 378-3	근저당	공주 신용 협 동 조합	충청남도 공주시 대동1길 69-1(반 주동)
	변경	"	"	"	"	"	"	(주)한국토지신탁	서울시 강남구 테헤란로 309			
30	기정	공주시 신관동	378-9	대	263	263	1/1	공주시 산립조합	공주시 신관동 378-6			
	변경	"	"	"	"	"	"	(주)한국토지신탁	서울시 강남구 테헤란로 309			
31	기정	공주시 신관동	382-17	도로	22	22	1/1	윤 건 길	군산시 장미동 1-62			
	변경	"	"	"	"	"	"	(주)한국토지신탁	서울시 강남구 테헤란로 309			
32	기정	공주시 신관동	382-18	대	211	211	1/1	임 인 규	공주시 신관동 240-1	근저당 전세권	공주 농 업 협 동 조합, 김영비	공주시 금성동 21-5 충남 부여군 부여읍 구이리 149-17
	변경	"	"	"	"	"	"	(주)한국토지신탁	서울시 강남구 테헤란로 309			
33	기정	공주시 신관동	540-65	도로	305	305	1/1	국(국토교통부)				
34	기정	공주시 신관동	540-67	도로	379	379	1/1	국(국토교통부)				
35	기정	공주시 신관동	571-14	도로	20	20	1/1	국(국토교통부)				
36	기정	공주시 신관동	산32-40	임야	2	2	1/1	(주)한국토지신탁	서울시 강남구 테헤란로 309			
37	기정	공주시 신관동	산32-41	도로	560	560	1/1	국(국토교통부)				
38	기정	공주시 신관동	산32-42	도로	418	418	1/1	국(국토교통부)				

바. 사용 또는 수용할 물건조서(기정, 변경)

연번	구분	소재지	지번	물건의 종류	구조 및 규격	수량	단위	지분	성명	주소	관계인		
											권리관계	성명	주소
1	기정	공주시 신관동	378-3	1층 점포	철근콘크리트조 스라브지붕	73.69	m <sup>2</sup>	1/1	전예자	충청남도 공주시 신관동 378-3	근저당	공주신용협동조합	충청남도 공주시 대동1길 69-1(반죽동)
	변경	"	"	"	"	"	"	"	㈜해마레	부산지 연제구 법원로 20, 1004호			멸실
2	기정	공주시 신관동	378-3	2층 주택	철근콘크리트조 스라브지붕	66.28	m <sup>2</sup>	1/1	전예자	충청남도 공주시 신관동 378-3	근저당	공주신용협동조합	충청남도 공주시 대동1길 69-1(반죽동)
	변경	"	"	"	"	"	"	"	㈜해마레	부산지 연제구 법원로 20, 1004호			멸실
3	기정	공주시 신관동	378-3	창고	샌드위치판넬조	13.5	m <sup>2</sup>	1/1	전예자	충청남도 공주시 신관동 378-3			
	변경	"	"	"	"	"	"	"	㈜해마레	부산지 연제구 법원로 20, 1004호			멸실
4	기정	공주시 신관동	378-3	대문	철재	1	식	1/1	전예자	충청남도 공주시 신관동 378-3			
	변경	"	"	"	"	"	"	"	㈜해마레	부산지 연제구 법원로 20, 1004호			멸실
5	기정	공주시 신관동	378-3	담장	조립식 (5단)	11	m	1/1	전예자	충청남도 공주시 신관동 378-3			
	변경	"	"	"	"	"	"	"	㈜해마레	부산지 연제구 법원로 20, 1004호			멸실
6	기정	공주시 신관동	378-6	1층 점포	라멘조 스라브지붕	270.9	m <sup>2</sup>	1/1	공주시 산립조합	공주시 신관동 378-6			
	변경	"	"	"	"	"	"	"	㈜해마레	부산지 연제구 법원로 20, 1004호			멸실
7	기정	공주시 신관동	378-6	2층 사무실	라멘조 스라브지붕	270.9	m <sup>2</sup>	1/1	공주시 산립조합	공주시 신관동 378-6			
	변경	"	"	"	"	"	"	"	㈜해마레	부산지 연제구 법원로 20, 1004호			멸실
8	기정	공주시 신관동	378-6	담장	벽돌조	23.7	m	1/1	공주시 산립조합	공주시 신관동 378-6			
	변경	"	"	"	"	"	"	"	㈜해마레	부산지 연제구 법원로 20, 1004호			멸실
9	기정	공주시 신관동	378-6	수도시설	계량기포함	1	식	1/1	공주시 산립조합	공주시 신관동 378-6			
	변경	"	"	"	"	"	"	"	㈜해마레	부산지 연제구 법원로 20, 1004호			멸실
10	기정	공주시 신관동	378-6	향나무		2	주	1/1	공주시 산립조합	공주시 신관동 378-6			
	변경	"	"	"	"	"	"	"	㈜해마레	부산지 연제구 법원로 20, 1004호			멸실
11	기정	공주시 신관동	378-6	조경석		1	식	1/1	공주시 산립조합	공주시 신관동 378-6			
	변경	"	"	"	"	"	"	"	㈜해마레	부산지 연제구 법원로 20, 1004호			멸실
12	기정	공주시 신관동	382-8	1층 소매점	철근콘크리트조 스라브지붕	270.97	m <sup>2</sup>	1/1	임인규	공주시 신관동 240-1	근저당 전세권	공주농업협동조합 김영비	공주시 금성동 21-5 충남 부여군 부여읍 구아리 149-17
	변경	"	"	"	"	"	"	"	㈜해마레	부산지 연제구 법원로 20, 1004호			멸실

연번	구분	소재지	지번	물건의 종류	구조 및 규격	수량	단위	지분	성 명	주 소	관계인		
											권리관계	성 명	주 소
13	기정	공주시 신관동	382-8	2층 다가구 주택	철근콘크리트조 스라브지붕	270.97	m <sup>2</sup>	1/1	임인규	공주시 신관동 240-1	근저당 전세권	공주농업 협동조합 김영비	공주시 금성동 21-5 충남 부여 군 부여읍 구아 리 149-17
	변경	"	"	"	"	"	"	"	취해마래	부산시 연제구 법원로 20, 1004호	명 실		
14	기정	공주시 신관동	382-8	3층 다가구 주택	철근콘크리트조 스라브지붕	148.56	m <sup>2</sup>	1/1	임인규	공주시 신관동 240-1	근저당 전세권	공주농업 협동조합 김영비	공주시 금성동 21-5 충남 부여 군 부여읍 구아 리 149-17
	변경	"	"	"	"	"	"	"	취해마래	부산시 연제구 법원로 20, 1004호	명 실		
15	기정	공주시 신관동	382-8	창고1 (3층소재)	사이딩판넬조	16.8	m <sup>2</sup>	1/1	임인규	공주시 신관동 240-1			
	변경	"	"	"	"	"	"	"	취해마래	부산시 연제구 법원로 20, 1004호	명 실		
16	기정	공주시 신관동	382-8	창고2 (3층소재)	샌드위치판넬조	9.9	m <sup>2</sup>	1/1	임인규	공주시 신관동 240-1			
	변경	"	"	"	"	"	"	"	취해마래	부산시 연제구 법원로 20, 1004호	명 실		
17	기정	공주시 신관동	382-8	창고3	샌드위치판넬조	6	m <sup>2</sup>	1/1	임인규	공주시 신관동 240-1			
	변경	"	"	"	"	"	"	"	취해마래	부산시 연제구 법원로 20, 1004호	명 실		
18	기정	공주시 신관동	382-8	주목		1	주	1/1	임인규	공주시 신관동 240-1			
	변경	"	"	"		"	"	"	취해마래	부산시 연제구 법원로 20, 1004호	명 실		
19	기정	공주시 신관동	382-8	소나무		2	주	1/1	임인규	공주시 신관동 240-1			
	변경	"	"	"		"	"	"	취해마래	부산시 연제구 법원로 20, 1004호	명 실		
20	기정	공주시 신관동	382-8	향나무		1	주	1/1	임인규	공주시 신관동 240-1			
	변경	"	"	"		"	"	"	취해마래	부산시 연제구 법원로 20, 1004호	명 실		
21	기정	공주시 신관동	382-8	석등		2	개	1/1	임인규	공주시 신관동 240-1			
	변경	"	"	"		"	"	"	취해마래	부산시 연제구 법원로 20, 1004호	명 실		
22	기정	공주시 신관동	378-6	휴업보상	신림조합	1	식	1/1	공주시 산림조합	공주시 신관동 378-6			
	변경	"	"	"	"	"	"	"	취해마래	부산시 연제구 법원로 20, 1004호	명 실		
23	기정	공주시 신관동	382-8	휴업보상	기아자동차	1	식	1/1	김영비	공주시 신관동 382-8 1층			
	변경	"	"	"	"	"	"	"	취해마래	부산시 연제구 법원로 20, 1004호	명 실		
24	기정	공주시 신관동	382-8	휴업보상	크린토피아	1	식	1/1		공주시 신관동 382-8 1층			
	변경	"	"	"	"	"	"	"	취해마래	부산시 연제구 법원로 20, 1004호	명 실		

사. 도시계획도로 도면(변경없음)

