

공 주 시

시보는 공문으로서의 효력을 갖는다



제674호 2018. 11. 15.(목)

선	기관의 장
람	

【조 례】

【규 칙】

【훈 령】

【예 규】

【공 고】

제2018-1900호 2018년 공개재분류 결과 비공개 기록물 유형별 현황 공고	1
제2018-1912호 보상계획 열람공고(큰샘지구 도시계획도로 확·포장공사)	2

【고 시】

제2018-188호 도로명주소 부여 고시	7
제2018-189호 도로명주소 변경 고시	9
제2018-190호 도로명주소 폐지 고시	11
제2018-192호 도로명 변경 고시	13
제2018-193호 도로명 변경 고시	15

회 람							
--------	--	--	--	--	--	--	--

발행 공주시 (편집 미디어담당관 ☎ 840-2052)

《시보발행안내》

본 「시보」는 지방자치법시행령 제12조, 제13조 및 공주시보 발행규정에 의거 조례, 규칙, 훈령, 예규의 제정 및 개·폐사항, 인사, 공고, 고시, 의회의 집회, 개회, 휴회 및 회기의 연장, 의사내용등을 게재토록 되어있습니다.

매월(1일, 15일)2회 또는 수시 발행되오며 공문서로서의 효력을 갖고 있습니다.

배부는 시산하 행정기관 및 이·통장님에게 배부됩니다.

이·통장님께서서는 본 「시보」에 게재된 내용을 이웃등에 널리 알려 주시기 바랍니다.

아울러 별도 편철 하시어 1년동안 보관 관리에 철저를 기하여 주시기 바랍니다.

2018년 공개재분류 결과 비공개 기록물 유형별 현황 공고

「공공기록물 관리에 관한 법률」 제35조 제4항에 의거하여 2018년 비공개로 재분류된 기록물의 유형별 현황을 다음과 같이 공고합니다.

2018년 11월 15일

공 주 시 장

<비공개로 재분류된 기록물의 유형별 현황>

비공개로 재분류된 총 건수	비공개 유형							
	법령상 비밀· 비공개 (제1호)	국방 등 국익 침해 (제2호)	국민의 생명 등 공익침해 (제3호)	재판 관련 정보 등 (제4호)	공정한 업무수행 지장 등 (제5호)	개인 사생활 침해 (제6호)	법인 등 영업상 비밀침해 (제7호)	특정인의 이익· 불이익 (제8호)
9,860	26	3	432	0	306	9,026	67	0

* '비공개 유형'은 「공공기관의 정보공개에 관한 법률」 제9조 제1항 각호에 따른 것이며, 비공개 사유가 2개 이상인 경우 주요 비공개 사유를 표기

보상계획 열람공고

「큰샘지구 도시계획도로 확·포장공사」에 편입되는 토지 및 지장물에 대하여 「공익사업을 위한 토지 등의 취득 및 보상에 관한법률」 제15조의 규정에 의거 아래와 같이 공고하오니, 토지 및 물건조서를 열람하신 후 이의가 있으신 소유자 및 이해관계인께서는 열람기간 내 서면으로 의견을 제출하여 주시기 바랍니다.

2018. 11. 15.

공 주 시 장

1. 사업의 개요

가. 사업의 종류: 큰샘지구 도시계획도로 확·포장공사

나. 위 치: 충남 공주시 봉황동 일원

다. 사업의 규모: 도로 확·포장 등

라. 사 업 기 간: 2015 ~ 2019

마. 사업시행자 : 공주시장

바. 추 진 계 획

- '18. 11. 보상계획 및 열람 공고
- '18. 12. 감정평가 의뢰(예정)
- '19. 01. 손실보상협의요청 및 토지보상착수(예정)
- '19. 03. 공사착공(예정)

※ 상기 일정은 관계기관 협의, 기본조사 기간 등에 따라 변경될 수 있음.

2. 보상계획 및 열람

가. 보상대상: 토지조서와 물건조서 세부내역은 열람장소에 비치된 조서내용 참조

나. 토지 및 물건조서: 소유자 및 이해관계인에게 개별통지 및 열람장소에 비치합니다.

다. 열람기간: 2018. 11. 15. ~ 2018. 11. 29. (15일간)

라. 열람장소: 공주시 창조도시과 사무실(☎041-840-8647)

마. 열람방법: 보상계획 공고 익일부터 14일 이내에 열람 및 이의신청을 할 수 있으며, 이의가 있으신 분은 열람기간 내 서면으로 이의신청하여 주시기 바랍니다.

3. 보상금 협의 및 지급시기

가. 보상시기: 보상협의 및 계약체결 후 소유권 이전 등의 소정의 절차를 거쳐 현금 지급(계좌입금)으로 보상

4. 보상방법 및 절차

가. 보상방법: 현금보상

나. 보상가격의 결정 : 「공익사업을 위한 토지등의 취득 및 보상에 관한 법률」 제 68조의 규정에 의거 감정평가업자 3인(동법 제68조 제2항에 의거 시·도지사 및 소유자의 추천이 없을 경우 2인)의 평가액의 산술평균한 금액으로 보상가격을 결정 합니다.

다. 감정평가업자 1인을 추천하고자 하는 토지소유자는 보상대상 토지면적의 1/2 이상에 해당하는 토지소유자와 보상 대상 토지의 토지소유자 총수의 과반수의 동의를 받은 사실을 증명하는 서류를 첨부하여 보상계획의 열람기간 만료일로부터 30일 이내에 공주시청 창조도시과로 제출하여 주시기 바랍니다.

【감정평가 추천서】

토지소재지	편입 지번	편입 면적	소유자		인감 날인	전화번호	감정평가 업자
			주소	성명			

5. 기타사항

- 가. 보상금액 및 계약체결 구비서류 등 보상에 관한 구체적인 사항은 보상통보 시 손실보상 협의요청서와 함께 개별적으로 안내해드립니다
- 나. 토지 등의 소유자 및 이해관계인에게 개별통지하며, 주소나 거소불명으로 인하여 통지를 받지 못하신 분에 대하여는 공고로 대신합니다.
- 다. 보상대상내역은 추후 확정측량 및 계획변경, 재조정, 기타 사유 등으로 인하여 변경 또는 제외 될 수 있습니다.
- 라. 기타 보상관련 궁금한 사항은 공주시청 창조도시과 도시재창조팀(☎ 041-840-8647)으로 문의 바랍니다.

6. 사업지구 보상대상 및 물건조사

일련 번호	소재지	지번	지목	지적 면적 (㎡)	편입 면적 (㎡)	물건	소유자		소유권외의 권리의 명세			비고
							성명	주소	성명	주소	권리 관계	
합계				28,487	3,323	-	-	-	-	-	-	
1	봉황동	149-10	대	38	38	답장 등	정○○	공주시 봉황동 149-5	-	-	-	
2	봉황동	149-11	대	7	7	-	공주시	-	-	-	-	
3	봉황동	149-9	대	59	37	-	공주시	-	-	-	-	
4	봉황동	162-1	대	27	27	-	공주시	-	-	-	-	
5	봉황동	163-1	대	14	14	-	공주시	-	-	-	-	
6	봉황동	165-1	대	59	59	-	공주시	-	-	-	-	
7	봉황동	166-1	대	52	52	답장 등	김○○	공주군 공주읍 봉황동 166	-	-	-	
8	봉황동	171-6	대	5	5	-	이○○	공주시 봉황동 171-1	-	-	-	
9	봉황동	171-7	대	3	3	-	박○○	공주시 봉정동 503	-	-	-	
10	봉황동	171-8	대	1	1	-	김○○	공주시 봉황동 171-3	공주축산 업협동조 합	공주시 신관동 601-8	근저당권	
11	봉황동	171-5	대	14	1	-	공주시	-	-	-	-	
12	봉황동	175-4	대	20	20	-	공주시	-	-	-	-	
13	봉황동	175-5	대	26	26	-	공주시	-	-	-	-	
14	봉황동	175-3	대	22	22	-	공주시	-	-	-	-	
15	봉황동	176-1	대	37	37	-	공주시	-	-	-	-	
16	봉황동	178-1	대	5	5	-	공주시	-	-	-	-	
17	봉황동	181-1	대	18	18	-	이○○	공주시 봉황동 181	공주원에 농업협동 조합	공주시 동진로 197 (산성동)	근저당권	
18	봉황동	181-2	대	29	29	답장 등	이○○	공주시 봉황동 181	공주원에 농업협동 조합	공주시 동진로 197 (산성동)	근저당권	
19	봉황동	182-3	대	98	98	-	공주시	-	-	-	-	
20	봉황동	183	대	255	20	-	유○○	공주군 공주읍 봉황동 183	-	-	-	
21	봉황동	183-2	대	25	25	-	공주시	-	-	-	-	
22	봉황동	184	대	222	10	-	박○○	공주시 큰샘2길 6-1	농업협동 조합중앙 회	서울 중구 충정로1가 75(공주시지부)	근저당권	
23	봉황동	184-2	대	5	5	-	공주시	-	-	-	-	
24	봉황동	188-2	대	2	2	-	공주시	-	-	-	-	
25	봉황동	190-1	대	4	4	-	공주시	-	-	-	-	

일련 번호	소재지	지 번	지목	지적 면적 (㎡)	편입 면적 (㎡)	물건	소유자		소유권외의 권리의 명세			비고	
							성 명	주 소	성 명	주 소	권리 관계		
26	봉황동	195-3	대	5	5	-	공주시	-	-	-	-	-	
27	봉황동	195-2	대	18	1	-	공주시	-	-	-	-	-	
28	봉황동	216-3	대	51	51	-	공주시	-	-	-	-	-	
29	봉황동	217-4	대	67	67	-	공주시	-	-	-	-	-	
30	봉황동	217-5	대	11	11	-	공주시	-	-	-	-	-	
31	봉황동	218-1	대	12	12	-	공주시	-	-	-	-	-	
32	봉황동	219-3	대	36	36	-	공주시	-	-	-	-	-	
33	봉황동	219-4	대	43	43	-	공주시	-	-	-	-	-	
34	봉황동	221-2	대	28	28	-	공주시	-	-	-	-	-	
35	봉황동	196-1	도	14	14	-	공주시	-	-	-	-	-	
36	봉황동	200-8	도	1	1	-	공주공립 중학교우원회	공주군 공주읍 중학동137	-	-	-	-	
37	봉황동	200-9	대	56	56	담장 등	황○○	공주시 봉황동 200-5	-	-	-	-	
38	봉황동	200-1 1	도	5	5	-	공주시	-	-	-	-	-	
39	봉황동	201-5	대	8	8	-	조○○	충청남도공주시금학동길7, 202호(금학동,중앙빌라)	백제 새마을금고	공주시 산성동 180-17	근저당권	-	
40	봉황동	201-6	도	11	11	-	공주시	-	-	-	-	-	
41	봉황동	201-7	도	30	30	-	공주시	-	-	-	-	-	
42	봉황동	201-8	도	65	65	-	공주시	-	-	-	-	-	
43	봉황동	202-3	도	92	92	-	공주시	-	-	-	-	-	
44	봉황동	203-12	도	18	18	-	공주시	-	-	-	-	-	
45	봉황동	203-7	도	26	26	-	공주시	-	-	-	-	-	
46	봉황동	203-8	도	16	16	-	공주시	-	-	-	-	-	
47	봉황동	203-13	도	1	1	-	공주시	-	-	-	-	-	
48	봉황동	204-2	도	14	14	-	공주시	-	-	-	-	-	
49	봉황동	206-13	도	63	63	-	공주시	-	-	-	-	-	
50	봉황동	206-14	도	2	2	-	공주시	-	-	-	-	-	
51	봉황동	207-3	도	30	30	-	공주시	-	-	-	-	-	
52	봉황동	208-2	대	1	1	담장 등	박○○	공주시 남문길 13, 101동 105호(산성동, 덕성공원빌리지)	백제새마을 금고	공주시 용진로 201(산성동)	근저당권	-	
53	봉황동	208-1	대	1	1	-	박○○	공주시 남문길 13, 101동 105호(산성동, 덕성공원빌리지)	백제새마을 금고	공주시 용진로 201(산성동)	근저당권	-	
54	봉황동	209-6	도	80	80	-	공주시	-	-	-	-	-	
55	봉황동	209-7	대	12	12	-	공주시	-	-	-	-	-	
56	봉황동	211-3	도	46	46	-	공주시	-	-	-	-	-	
57	봉황동	211-4	도	3	3	-	공주시	-	-	-	-	-	
58	봉황동	216-4	도	3	3	-	공주시	-	-	-	-	-	
59	봉황동	378-1	도	17,780	1,016	-	국 (국토교통부)	-	-	-	-	-	

도로명주소 부여 고시

우리시 신축 건물 및 도로명 주소 미부여 건물에 대해 「도로명주소법」 제18조 및 같은법 시행령 제9조, 제22조, 제23조, 제24조에 따라 새로이 부여한 도로명주소를 다음과 같이 고시합니다.

2018. 11. 12.

공주시장

○ 도로명주소 : 충청남도 공주시 의당면 의당전의로 1276외 22건

종전주소	도로명주소	도로명 고시일	도로명 부여사유
(별지참조)			

※ 고시내용 및 기타 자세한 사항은 공주시청 토지과(☎840-8480)에 문의 또는 새주소 안내 홈페이지(www.juso.go.kr)에서 열람하시기 바랍니다.

○ 도로명주소 사용 및 공부상 주소전환

- 도로명주소는 2018. 11. 12. 고시 후 도로명주소법 제19조에 의거 공법관계에 있어서 주소로 사용됩니다.
- 공공기관에서 비치·관리하고 있는 각종 공부상 주소(소재지)는 해당기관에서 도로명주소로 변경합니다.

○ 도로명주소 변경 등

- 도로명 또는 건물번호의 변경은 도로명주소법 시행령 제19조에서 정한 절차에 따라 신청할 수 있습니다.
- 도로명은 도로명주소법 시행령 제7조제7항에 의거 당해 도로명이 고시된 날부터 3년이 지난 후에 변경할 수 있습니다.

○ 참고사항

- 공동주택의 경우 종전주소의 공동주택명, 동·호와 도로명주소의 상세주소는 공법관계의 각종 공부상 기재된 주소로 한다.

도로명주소 부여고시 세부내역

순번	지번	도로명주소	도로명주소 고시일자	도로명주소 부여사유	도입된 고시일자	도로명부여사유	관련정부 주소법규제
1	충청남도 공주시 신성동 27-12, 27-11, 28-2, 28-3, 28-4, 1	충청남도 공주시 신성동로 19 (신성동)	2018.11.12	신축	20110506	지역명칭과 지역번호 명칭 북한 변경	고시후 공문 발송 예정
2	충청남도 공주시 불경동 261	충청남도 공주시 불경안길 95 (불경동)	2018.11.12	신축	20100112	과거 지번번호 명칭 불경동 95, 신축 개량 건물 명칭 불경동 95로 변경하여 지역 명칭과 명칭을 일치	고시후 공문 발송 예정
3	충청남도 공주시 마북동 12-2, 산1-3	충청남도 공주시 모새골길 67-43 (마북동)	2018.11.12	신축	20100112	해당 자연마을 명칭을 활용	고시후 공문 발송 예정
4	충청남도 공주시 청송동 666	충청남도 공주시 무병로 600-18 (청송동)	2018.11.12	신축	20110202	지역특성 반영	고시후 공문 발송 예정
5	충청남도 공주시 신원동 277-7	충청남도 공주시 신원1길 44-28 (신원동)	2018.11.12	신축	20100112	구 행정부처 지명으로 신원동과 구 행정부처 지명으로 신원1길로 명칭을 통일하여 명칭을 통일	고시후 공문 발송 예정
6	충청남도 공주시 신원동 277-13	충청남도 공주시 신원1길 44-30 (신원동)	2018.11.12	신축	20100112	구 행정부처 지명으로 신원동과 구 행정부처 지명으로 신원1길로 명칭을 통일하여 명칭을 통일	고시후 공문 발송 예정
7	충청남도 공주시 지동동 617-8	충청남도 공주시 한적2길 37-18 (지동동)	2018.11.12	신축	20100112	자연마을 명칭과 일련번호 명칭을 통일	고시후 공문 발송 예정
8	충청남도 공주시 송선동 153	충청남도 공주시 송선동새마을길 1-1 (송선동)	2018.11.12	신축	20100112	이전 지번번호 부여고시에 따라 지번번호 부여가 되어 있으나 지역번호 부여가 되어 있지 않음	고시후 공문 발송 예정
9	충청남도 공주시 유구동 백교리 617	충청남도 공주시 유구로 236-149	2018.11.12	신축	20100112	행정구역 명칭과 도로특성 반영	고시후 공문 발송 예정
10	충청남도 공주시 유구동 녹림리 산647, 143-33	충청남도 공주시 유구로 77-31	2018.11.12	신축	20100112	행정구역 명칭과 도로특성 반영	고시후 공문 발송 예정
11	충청남도 공주시 유구동 녹림리 9	충청남도 공주시 유구로 중앙길 164-3	2018.11.12	신축	20100112	일련번호 명칭과 도로특성 반영	고시후 공문 발송 예정
12	충청남도 공주시 유구동 신보리 115-1	충청남도 공주시 유구로 신보길 26	2018.11.12	신축	20100112	신발마을 관통하는 주 도로로 행정구역 명칭을 활용하여 신발길로 부여	고시후 공문 발송 예정
13	충청남도 공주시 방진면 안흥리 796	충청남도 공주시 방진면 방성길 59	2018.11.12	신축	20110506	마을에 방이 있었다 해서 방성길로 부여	고시후 공문 발송 예정
14	충청남도 공주시 방진면 학지리 587-4	충청남도 공주시 방진면 금벽로 1352	2018.11.12	신축	20090825	금강과 백제의 아우리리, 금강과 백제를 통합하는 길	고시후 공문 발송 예정
15	충청남도 공주시 방진면 남산리 677, 677-1	충청남도 공주시 방진면 안골길 25-42	2018.11.12	신축	20100202	해당 자연마을 명칭을 활용	고시후 공문 발송 예정
16	충청남도 공주시 지동면 황송리 815	충청남도 공주시 지동면 개문리 09-10	2018.11.12	신축	20100112	마을의 지명이 개마골로 변경된 것을 반영하여 개마로 명칭을 활용	고시후 공문 발송 예정
17	충청남도 공주시 지동면 중앙리 4-6	충청남도 공주시 개문리 신바리길 110	2018.11.12	신축	20110506	배후 지번번호 부여고시에 의해 부여된 지번번호는 부여고시 이후 부여된 지번번호로 변경	고시후 공문 발송 예정
18	충청남도 공주시 방포면 중앙리 3-7	충청남도 공주시 방포면 중앙마을길 66	2018.11.12	신축	20100112	과거 지번번호 명칭을 활용	고시후 공문 발송 예정
19	충청남도 공주시 방포면 마왕리 302-1	충청남도 공주시 방포면 마왕길 31-13	2018.11.12	신축	20100112	해당 자연마을 명칭을 활용	고시후 공문 발송 예정
20	충청남도 공주시 의양면 중앙리 210-2	충청남도 공주시 의양면 불모부길 52	2018.11.12	신축	20100112	배후에 있는 불모리에 마을이 있어 불모리라는 지명 부여를 위해 불모부길로 부여	고시후 공문 발송 예정
21	충청남도 공주시 의양면 도신리 602, 364-1, 371-2, 601-1,	충청남도 공주시 의양면 이양천로 1276	2018.11.12	신축	20090825	공주시 의양면과 안기군 간의 마을 명칭을 일치하는 도로로 행정구역 명칭 반영	고시후 공문 발송 예정
22	충청남도 공주시 경안면 대산리 294-1	충청남도 공주시 경안면 경안마루길 151-17	2018.11.12	신축	20100112	과거 행정부처 지번번호 부여는 도로명 부여고시 이후 부여된 지번번호로 변경하여 도로명 부여	고시후 공문 발송 예정
23	충청남도 공주시 경안면 내포리 116-1	충청남도 공주시 경안면 내포마루길 821	2018.11.12	신축	20100112	과거 행정부처 지번번호 부여는 도로명 부여고시 이후 부여된 지번번호로 변경하여 도로명 부여	고시후 공문 발송 예정

도로명주소 변경 고시

우리시 도로명주소 부여건물 중 도로명 주소 변경 부여 사항이 있어 「도로명주소법」 제18조 및 같은법 시행령 제9조, 제22조, 제23조, 제24조에 따라 변경된 도로명주소를 다음과 같이 고시합니다.

2018. 11. 12.

공주시장

○ 도로명주소 : 충청남도 공주시 월미송곡길 35 (월미동) 외 2건

종전주소		도로명주소		도로명 고시일	도로명 부여사유
변경전	변경후	변경전	변경후		
(별지참조)					

※ 고시내용 및 기타 자세한 사항은 공주시청 토지과(☎840-8480)에 문의 또는 새주소 안내 홈페이지 (www.juso.go.kr)에서 열람하시기 바랍니다.

○ 도로명주소 사용 및 공부상 주소전환

- 도로명주소는 2018. 11. 12. 고시 후 도로명주소법 제19조에 의거 공법관계에 있어서 주소로 사용됩니다.
- 공공기관에서 비치·관리하고 있는 각종 공부상 주소(소재지)는 해당기관에서 도로명주소로 변경합니다.

○ 도로명주소 변경 등

- 도로명 또는 건물번호의 변경은 도로명주소법 시행령 제19조에서 정한 절차에 따라 신청할 수 있습니다.
- 도로명은 도로명주소법 시행령 제7조제7항에 의거 당해 도로명이 고시된 날부터 3년이 지난 후에 변경할 수 있습니다.

○ 참고사항

- 공동주택의 경우 종전주소의 공동주택명, 동·호와 도로명주소의 상세주소는 공법관계의 각종 공부상 기재된 주소로 한다.

도로명주소 폐지고시

우리시 건물등의 멸실에 따라 도로명주소 폐지 사항이 있어 「도로명주소법」 제18조 및 같은법 시행령 제9조 및 제25조 따라 폐지된 도로명주소를 다음과 같이 고시합니다.

2018. 11. 12.

공주시장

- 도로명주소 : 충청남도 공주시 산성갈목길 14-4 (산성동) 외 8건

도로명주소	도로명주소 폐지일자	폐지 사유
(별지참조)		

※ 고시내용 및 기타 자세한 사항은 공주시청 토지과(☎840-8480)에 문의 또는 새주소 안내 홈페이지 (www.juso.go.kr)에서 열람하시기 바랍니다.

- 도로명주소 사용 및 공부상 주소전환

- 도로명주소는 2018. 11. 12. 고시 후 도로명주소법 제19조에 의거 공법관계에 있어서 주소로 사용됩니다.
- 공공기관에서 비치·관리하고 있는 각종 공부상 주소(소재지)는 해당기관에서 도로명주소로 변경합니다.

- 참고사항

- 금번 폐지된 도로명주소는 주소로써 사용할 수 없으며, 건물 신축등에 의거 새로이 도로명주소를 부여후 사용할 수 있습니다.

공주시 공고 제2018 - 192호

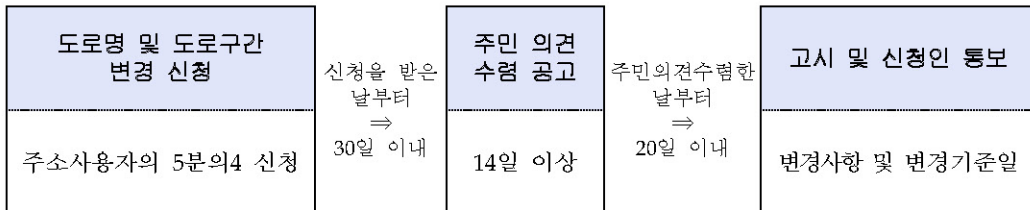
도로명 변경 고시

「도로명주소법」 제8조제6항 및 같은 법 시행령 제7조의4 규정에 의거 도로명의 변경에 관한 사항을 아래와 같이 고시 합니다.

2018년 11월 13일

공 주 시 장

1. 고 시 일 : 2018. 11. 15.
2. 고시방법 : 시보, 시 홈페이지 및 게시판
3. 고시내용 : 도로명 변경(정안마곡사로→매봉길)
4. 도로명 및 도로구간 변경절차

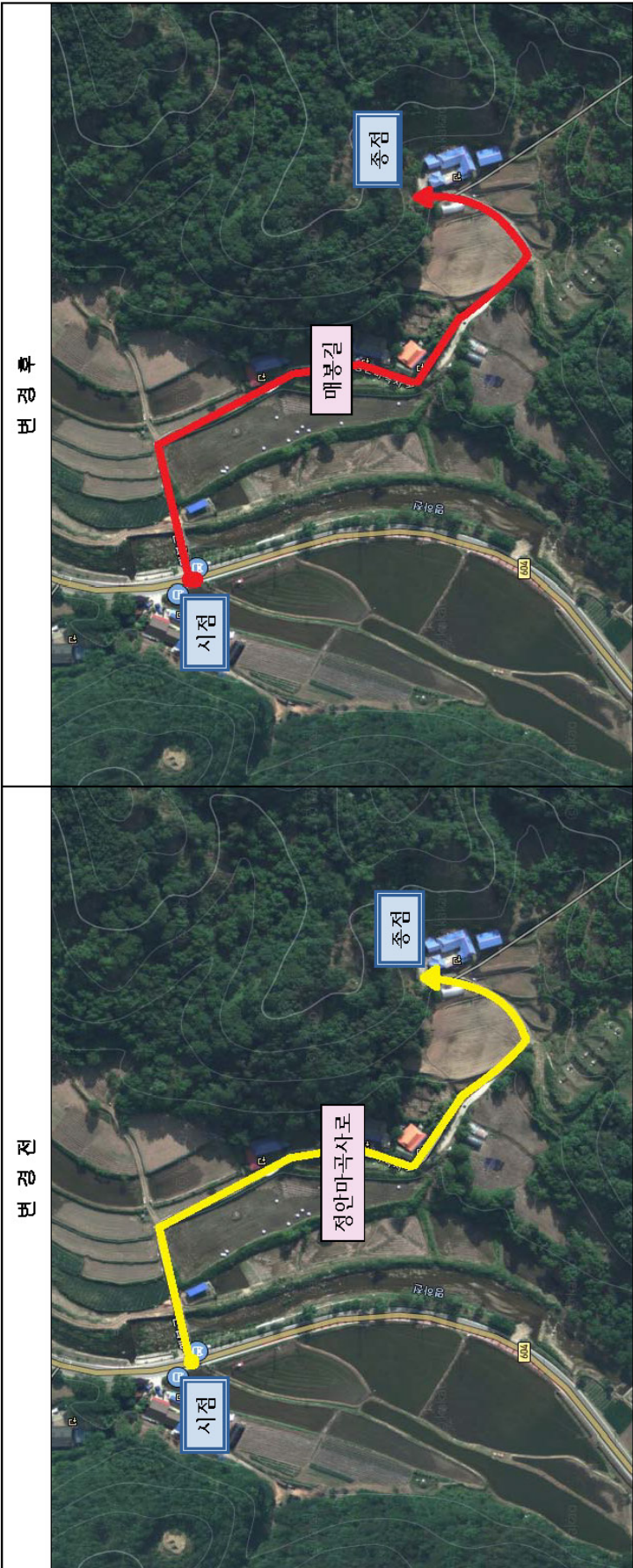


※ 도로명 변경은 도로명 고시일 3년 경과 후 가능함.

5. 기타 자세한 사항은 공주시청 토지과 지적재조사팀(☎840-8462)으로 문의하시기 바랍니다.

【도로명 · 도로구간 변경 조서 및 현황도】

행정구	도로명		위계	길이 (m)	폭 (m)	길이 (m)	중심선	도로구간		기초번호		변경사유
	변경전	변경후 (예비도로명)						기점	종점	시작	끝	
사곡면	정안마곡사로	매봉길	길	20	3	354	도면 참조	월가리 314-1	월가리 334	1	70	옛날 할양들이 매를 가지고 사냥을 오면 매봉재에서 매를 놓아 그림 사냥을 했다하여 매봉재라 불린 옛지명을 활용



공주시 공고 제2018 - 193호

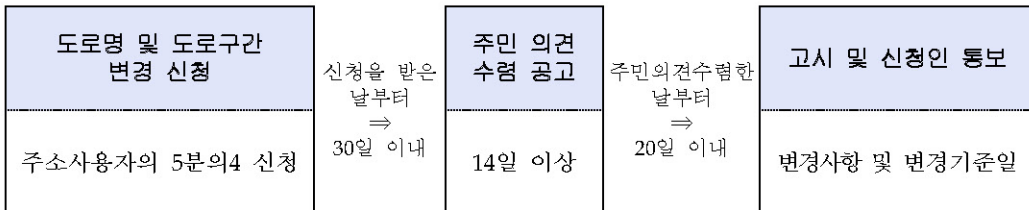
도로명 변경 고시

「도로명주소법」 제8조제6항 및 같은 법 시행령 제7조의4 규정에 의거 도로명의 변경에 관한 사항을 아래와 같이 고시 합니다.

2018년 11월 13일

공 주 시 장

1. 고 시 일 : 2018. 11. 15.
2. 고시방법 : 시보, 시 홈페이지 및 게시판
3. 고시내용 : 도로명 변경(정안마곡사로→월가삼박골길)
4. 도로명 및 도로구간 변경절차



※ 도로명 변경은 도로명 고시일 3년 경과 후 가능함.

5. 기타 자세한 사항은 공주시청 토지과 지적재조사팀(☎840-8462)으로 문의하시기 바랍니다.

【도로명 · 도로구간 변경 조서 및 현황도】

행정구	도로명		위계	기초간격 (m)	폭 (m)	길이 (m)	중심선	도로구간		기초번호		변경사유
	변경전	변경후 (예비도로명)						기점	종점	시작	끝	
시곡면	정안마곡사로	월가삼박골길	길	20	3	441	도면 참조	월거리 308-2	월거리 691-3	1	44	삼발이 많이 있었던 마을이라 는 삼발골을 부르기 쉽게 상 박골로 부르는 것에서 유래

