

2020년 공주 문화재 야행 공모선정 계획 수립 용역

최종보고서

2020년 공주 문화재 야행 공모선정 계획 수립 용역

최종보고서

2019. 09.



공주시



공주대학교
공주학연구원

제 출 문

공주시장 貴下

본 보고서를 『2020년 공주 문화재 야행 공모사업 계획 수립
용역』의 최종 성과물로 제출합니다.

2019. 09.

공주대학교 공주학연구원
(연구책임자 이 찬 희)

목 차

I. 2020년 공주 문화재 야행 사업 공모 계획	10
1. 공모신청서	03
2. 사업계획서(요약본)	06
II. 2020년 공주 문화재 야행 세부 프로그램 계획	31
1. 추진배경	15
2. 사업개요	16
3. 세부프로그램 계획(안)	21
III. 2020년 공주 문화재 야행 공간적 특성 및 운영 계획	24
1. 사업의 공간적 특성	44
2. 사업 운영 및 관리계획	47
IV. 2020년 공주 문화재 야행 홍보 계획 및 목표	35
1. 홍보전략 및 계획	55
2. 성과목표 및 기대효과	57

I. 2020년 공주 문화재 야행 사업 공모 계획

1. 공모신청서

2. 사업계획서(요약본)

1. 공모 신청서

- 본 공모 신청서와 사업계획서 등은 문화재청에서 지정한 양식으로 작성되었으며, 2020년 문화재 야행 공모 계획에서 선정되기 위하여 진행한 용역임
- 문화재 야행은 문화재청에 의해 선정되는 사업으로 지역 문화재의 활용도, 방문객의 만족도, 시대의 집중성 등에 대한 것을 중점적으로 평가가 되고 있음
- 이에 2020년 공주 문화재 야행은 2017년부터 시행한 공주 문화재 야행의 문화재청의 평가를 토대로 분석하여 기획하였음
- 문화재청의 평가에서 주로 분석된 내용은 시대의 집중도를 높일 수 있는 프로그램 개발이 필요하다는 것으로 2020년 공주 문화재 야행은 ‘근대’ 라는 시대를 제대로 부각시킬 수 있도록 추진방향을 수립하였음

<h2 style="margin: 0;">공모 신청서</h2> <p style="margin: 0;">- 2020년 문화재 야행사업 -</p>					
사업명 (부제명)	2020 공주 문화재 야행(夜行) -근대, 자세히 보아야 더 예쁘다-				
지 자 체	지자체명	공주시	담당부서명	문화재과	
	담당자 성명 (직위)	장은수 주무관	이메일	jsheer@korea.kr	
	담당자 연락처	(사무실)041-840-8207 (휴대폰) 010-9306-5932			
대상문화재	연번	지정종목	지정번호	문화재명칭	
	1	국가지정 문화재	보물	제150호	반죽동 당간지주
	2	도지정 문화재	유형 문화재	제93호	포정사 문루
	3			제75호	공주향교
	4			제45호	공주의당집터다지기
	5		무형 문화재	제37호	공주선학리지게놀이
	6			제42호	공주목소장
	7		기념물	제142호	공주중동성당
	8			제178호	황새바위성지
9	등록문화재		제433호	구)공주읍사무소	

	10		제232호	공주금강철교		
	11		제472호	공주제일교회		
주변 문화시설	국립공주박물관, 웅진백제역사관, 충청남도역사박물관, 효심공원, 공주역사영상관, 풀꽃문학관, 공주한옥마을, 박동진판소리전수관, 공주하숙마을, 공주산림휴양마을 등					
사업비 (단위:백만원)	계		국비(40%)	지방비(60%)		
	600		240	360		
사업개요	<ul style="list-style-type: none"> ○ 사업일시 <ul style="list-style-type: none"> (1) 1차: '20년 05월 29일(금) ~ 05월 30일(토), 18:00~23:00 (2) 2차: '20년 08월 28일(금) ~ 08월 29일(토), 18:00~23:00 ○ 장 소 : 공주 원도심 제민천 일원 ○ 사업내용 					
	<div style="background-color: black; color: white; padding: 10px; font-size: 24px; font-weight: bold; margin-bottom: 10px;"> 근대, 자세히 보아야 더 예쁘다 </div> <table border="1" style="width: 100%; border-collapse: collapse;"> <tr> <td style="width: 33%; text-align: center; padding: 20px;">공주의 근대문화재 이야기</td> <td style="width: 33%; text-align: center; padding: 20px;">희망과 절망 사이에 꽃 피웠던 문화예술</td> <td style="width: 33%; text-align: center; padding: 20px;">그리고 현재의 공주를 만든 근대인물</td> </tr> </table>				공주의 근대문화재 이야기	희망과 절망 사이에 꽃 피웠던 문화예술
공주의 근대문화재 이야기	희망과 절망 사이에 꽃 피웠던 문화예술	그리고 현재의 공주를 만든 근대인물				
<ul style="list-style-type: none"> 가. (야경)-공주의 근대를 수놓다 <ul style="list-style-type: none"> - 제민천 별빛 음악회 - 월야장천(月夜長川)-제민천에 달이 뜨다 - 제민천 퍼레이드 나. (야로)-공주의 근대를 걷다 <ul style="list-style-type: none"> - 모던 댄스홀 - 제민천 인력거 						

	<ul style="list-style-type: none"> - 원도심 견학단 - 김구의 비밀지령(스탬프 투어) 다. (야사)-근대 역사 속으로 <ul style="list-style-type: none"> - 엽서로 보는 공주의 근대 풍경 - 근대~ 그랬슈(상황극) - 이야기 보따리 라. (야화)-공주의 근대를 그리다 <ul style="list-style-type: none"> - 근대 아틀리에 - 계룡산철화분청, 근대를 빛다 - 색 그리고 빛 마. (야설)-공주로 설(說)을 풀다 <ul style="list-style-type: none"> - 근대 톡톡(talk) 터지다 - 나태주의 “꼬마야, 너도 시인이다” - 무형문화재공연(4건) - 제민천 거리 공연 바. (야식)-제민천 면(麵) 서다 <ul style="list-style-type: none"> - 제민천 면(麵) 서다 - 추억의 먹거리 - 공주 밤마실 야시장 사. (야시)-감영길을 거닐다 <ul style="list-style-type: none"> - 예술가의 거리 - 달밤 낭만 장터 아. (야숙)-추억에 잠들다 <ul style="list-style-type: none"> - 기억의 공간, 공주하숙마을
--	--

2. 사업계획서(요약본)

- 사업계획서의 요약본에는 8가지 테마를 기준으로 프로그램 명칭, 주요내용, 일시, 장소, 참여대상, 참여인원, 요금에 대한 것을 작성하도록 하였음
- 8가지 테마에는 야경, 야로, 야사, 야화, 야설, 야시, 야식, 야숙으로 구분되어 있으며 2020년 공주 문화재 야행의 세부프로그램은 23가지로 구성하였음

순번	유형	대상 문화재	행사명	주요내용	일시	장소	참여대상	참여인원	숙박/요금
1			제민천 별빛 음악회	지역의 예술인과 함께 만드는 대화합 퍼포먼스인 동시에 근대 문화를 알릴 수 있는 드라마, 영화 등으로 구성	5월 29일(금) 8월 28일(금) 19:00~20:00	시간이 정지된 음악공원	일반인	10,000	당일/무료
2	야경	구공주읍사무소 등 원도심 주변 문화재	월야장천(月夜長川) -제민천에 달이 뜨다-	제민천에 근대의 등을 형상화한 등그란 등과 공주 역사를 표현한 스토리텔링 유등을 설치해 볼거리 제공	5월 29일(금) ~30일(토) 18:00~23:00 8월 28일(금) ~29일(토) 18:00~23:00	제민천 일원	일반인	10,000	당일/무료
3			제민천 퍼레이드	풍물패, 떡장수·아이스케키 장수 퍼포머, 모던 댄스홀 퍼포머와 함께 공주 문화재 야행을 나타내는 조족등을 들고 공주 원도심 곳곳을 누비는 퍼레이드	5월 29일(금) ~30일(토) 20:00~20:30 8월 28일(금) ~29일(토) 20:00~20:30	공주 원도심 일원	일반인	5,000	당일/무료

순번	유형	대상 문화재	행사명	주요내용	일시	장소	참여대상	참여인원	숙박/유료
4	야로	구)공주읍사무소 등 원도심 주변 문화재	모던 댄스홀	일제강점기에 새로운 문물에 민감한 최신유행을 쫓았던 모던보이와 모던걸의 열정을 재현하여 원도심 곳곳에서 펼쳐지는 댄스 퍼포먼스	5월 29일(금)~30일(토) 18:00~23:00	시간이 정지된 음악공원, 공주하숙마을, 공주제일교회, 효심공원	일반인	2,000	당일/무료
					8월 28일(금)~29일(토) 18:00~23:00				
			제민천 인력거	근대의 주요 이동수단인 인력거를 재현해 행사장을 순환하면서 방문객에게 편의를 제공해 공주 문화재 야행의 재미를 느낄 수 있도록 함	5월 29일(금)~30일(토) 18:00~23:00	반죽교~공주제일교회	일반인	1,000	당일/무료
					8월 28일(금)~29일(토) 18:00~23:00				
6	원도심 견학단	공주 원도심에 산재한 근대문화유산을 골목길 해설사와 함께 문화재에 대한 이해를 돕는 투어 프로그램	5월 29일(금)~30일(토) 18:00~23:00	공주원도심 일원	일반인	1,000	당일/무료		
			8월 28일(금)~29일(토) 18:00~23:00						
7	김구의 비밀지령 (스탬프 투어)	원도심의 야간 개방 문화재시설 9곳을 많은 방문객이 접할 수 있도록 하고, 지령 완수 후 스탬프를 찍으며 공주 문화재를 이해하게 하는 프로그램	5월 29일(금)~30일(토) 18:00~23:00	공주역사영상관, 공주풀꽃문학관, 공주중동성당, 충청남도역사박물관, 산성시장문화공원, 효심공원, 공주제일교회, 반죽동 당간지주, 공주하숙마을	일반인	5,000	당일/무료		
8월 28일(금)~29일(토) 18:00~23:00									

순번	유형	대상 문화재	행사명	주요내용	일시	장소	참여대상	참여인원	숙박/유료
8			엽서로 보는 공주의 근대 풍경	공주 원도심의 근대이야기를 알 수 있는 사진과 기록물로 찾아 볼 수 있는 야간 전시 및 미션프로그램	5월 29일(금)~30일(토) 18:00~23:00	공주우체국길, 충청남도 역사박물관 앞	일반인	2,000	당일/무료
					8월 28일(금)~29일(토) 18:00~23:00				
9	야사	구)공주읍사무소 등 원도심 주변 문화재	근대~그랬슈(상황극)	원도심의 역사적 장소와 인물을 소재로 한 10분 전후의 상황극과 퍼포먼스를 연출하여 방문객들에게 공주의 역사문화를 보여주는 프로그램	5월 29일(금)~30일(토) 18:00~23:00	공주역사영상관, 공주하숙마을, 공주제일교회, 삼지공원	일반인	5,000	당일/무료
					8월 28일(금)~29일(토) 18:00~23:00				
10			이야기 보따리	원도심의 대표 문화재시설을 찾은 방문객에게 동네어르신이야기꾼, 공주코디네이터가 직접 문화해설을 진행하여 새로운 관점에서 문화재를 이해할 수 있도록 하는 해설프로그램	5월 29일(금)~30일(토) 18:00~23:00	공주역사영상관, 공주풀꽃문학관, 공주중동성당, 충청남도역사박물관, 효심공원, 공주제일교회, 반죽동 당간지주	일반인	1,000	당일/무료
					8월 28일(금)~29일(토) 18:00~23:00				

순번	유형	대상 문화재	행사명	주요내용	일시	장소	참여대상	참여인원	숙박/유료
11	야화	구)공주읍사무소 등 원도심 주변 문화재	근대 아틀리에	유아부터 초등학생에 해당하는 아이들이 공주의 근대 문화재에 얽힌 이야기를 들으면서 근대 문화재, 풍경을 자유롭게 그려서 전시	5월 29일(금)~30일(토) 18:00~23:00	공주우체국길	7세~13세	2,000	당일/무료
					8월 28일(금)~29일(토) 18:00~23:00				
12			계룡산 철화분청, 근대를 빛다	근대라는 시대적인 주제를 입혀 새롭게 표현한 철화분청사기 전시회	5월 29일(금)~30일(토) 18:00~23:00	공주하숙마을 갤러리	일반인	1,000	당일/무료
					8월 28일(금)~29일(토) 18:00~23:00				
13			색 그리고 빛	근대에 도입된 스테인드글라스 전시	5월 29일(금)~30일(토) 18:00~23:00	제민천 일원	일반인	2,000	당일/무료
					8월 28일(금)~29일(토) 18:00~23:00				

순번	유형	대상 문화재	행사명	주요내용	일시	장소	참여대상	참여인원	숙박/유료
14	야설	구)공주읍사무소 등 원도심 주변 문화재	근대 특독(talk) 터지다	역사학자와의 대담으로 진행되는 100년 전 공주에 대한 숨겨진 이야기를 들어보는 인문학 콘서트	5월 29일(금) ~30일(토) 21:00~22:00	반죽동 당간지주	일반인	1,000	당일/무료
					8월 28일(금) ~29일(토) 21:00~22:00				
15			나태주의 "꼬마야, 너도 시인이다"	공주를 대표하는 "풀꽃"의 나태주 시인과 함께 어린이들과 일반인이 시를 창작하고 낭송하는 프로그램	5월 30일(토) 18:30~20:00	공주풀꽃박물관	초등학생	500	당일/무료
					8월 29일(토) 18:30~20:00				
16			무형문화재 공연	공주의 무형문화재 (공주의당집터다지기, 공주선학리지게놀이, 박동진 판소리, 목소장)공연으로 방문객에게 공주의 품격을 느끼게 함	5월 29일(금) ~30일(토) 18:00~21:00	시간이 정지된 음악공원	일반인	2,000	당일/무료
					8월 28일(금) ~29일(토) 18:00~21:00				
17			제민천 거리 공연	원도심의 야경과 어우러지는 지역의 예술인과 예술단체의 버스킹 공연	5월 29일(금) ~30일(토) 18:00~23:00	공주 원도심 일원	일반인	2,000	당일/무료
					8월 28일(금) ~29일(토) 18:00~23:00				

순번	유형	대상 문화재	행사명	주요내용	일시	장소	참여대상	참여인원	숙박/유료
18			제민천 면(麵) 서다	가족 단위, 친구, 동아리, 연인 등이 한 팀이 되어 공주의 대표음식인 칼국수를 제한된 시간 내에 만들어 내는 경연대회	5월 29일(금) ~30일(토) 19:00~20:30	반죽동 당간지주	일반인	1,000	당일/무료
					8월 28일(금) ~29일(토) 19:00~20:30				
19	야식	구)공주읍사무소 등 원도심 주변 문화재	추억의 먹거리	떡장수, 깨끼장수, 뽕튀기 장수가 나누어주는 간식으로 옛날로 돌아가는 시간여행 퍼포먼스	5월 29일(금) ~30일(토) 18:00~23:00	공주 원도심 일원	일반인	5,000	당일/무료
					8월 28일(금) ~29일(토) 18:00~23:00				
20			공주 밤마실 야시장	다양한 먹거리 부스로 공주의 특산물인 밤을 소재로 한 음식을 판매하여 방문객들에게 새로운 경험을 제공하는 프로그램	5월 29일(금) ~30일(토) 18:00~23:00	산성시장 문화공원	일반인	5,000	당일/무료
					8월 28일(금) ~29일(토) 18:00~23:00				

순번	유형	대 상 문화재	행 사 명	주 요 내 용	일 시	장 소	참여대상	참여인원	숙박/유료
21	야시	구)공주읍사무소 등 원도심 주변 문화재	예술가의 거리	조선부터 근대 도청 이전 전까지 공주의 중심 상권이 밀집된 거리에서 공주의 근대 역사, 독립 운동, 문화재를 주제로 한 지역 작가들의 다양한 예술작품을 전시하고 판매하여 방문객들에게 새롭고 다양한 볼거리를 제공하는 프로그램	5월 29일(금) ~30일(토) 18:00~23:00	감영길 일원	일반인	5,000	당일/무료
					8월 28일(금) ~29일(토) 18:00~23:00				
22			달밤 낭만 장터	감영길과 산성시장문화공간의 연계 거리 조성하는 지역의 상인들, 작가들과 함께하는 플리마켓	5월 29일(금) ~30일(토) 18:00~23:00	제민천변 하상길 (반죽교~교촌교)	일반인	2,000	당일/무료
					8월 28일(금) ~29일(토) 18:00~23:00				
23	야숙	구)공주읍사무소 등 원도심 주변 문화재	기억의 공간, 공주하숙마을	다양한 볼거리와 놀이를 즐기고 근대식 한옥구조에서 숙박을 하며 옛 정취와 아날로그적인 감성을 추억함	5월 29일(금) ~30일(토) 18:00~23:00	공주하숙마을	일반인	500	숙박/유료
					8월 28일(금) ~29일(토) 18:00~23:00				

Ⅱ. 2020년 공주 문화재 야행 세부 프로그램 계획

1. 추진배경

2. 사업개요

3. 세부프로그램 계획(안)

1. 추진배경

1) 사업명 : 2020 공주 문화재 야행 -근대, 자세히 보아야 더 예쁘다-

2) 추진배경 및 필요성

○ 공주 근대문화재 활용 및 원도심 재생 사업 활성화 필요

- 2014년, 2018년, 2019년 도시재생 뉴딜사업선정으로 원도심이 정비되고, 충청감영 포정사문루 재현 사업, 한옥 지원 사업 등 다양한 역사 문화 환경 개선 사업으로 고도(古都) 공주의 이미지를 강화시키고 있음
- 2017년부터 시행한 “공주 문화재 야행”은 3년 연속 근대문화재가 집중적으로 분포되어 있는 원도심에서 시행되어 백제문화유산뿐만 아니라 근대문화유산에 대한 시민과 방문객의 관심도가 높아지고 있음

○ 지역예술인의 자발적 참여 및 지역경제 활성화 촉진

- 연속적인 행사의 성공으로 공주 문화재 야행에 공주시민과 지역예술 단체, 시장 상인회 등에서 자발적인 참여 요청이 이루어지고 있으며 지속적인 사업을 통해 야간 문화 향유 프로그램으로 자리매김 하고 있음
- 공주의 원도심은 저녁 이후에는 한산하고 인적이 드문 거리로 전형적인 지방 소도시의 모습을 띠고 있지만 문화재 야행 운영에 의해 방문객들이 많아져 활기 넘치는 모습으로 바뀌고 주변의 카페와 음식점의 매출이 증가하여 지역 경제 활성화를 촉진시키고 있을 뿐만 아니라 연극 및 음악 공연 등 문화예술 프로그램이 함께 펼쳐져 원도심의 상인들로부터 호응을 받고 있음

○ 원도심 도시재생과 문화재 야행을 통한 지역 문화유산 인식 제고

- 공주 원도심 일원은 삼국시대부터 우리나라의 중심지였으며 최근에는 도시재생 선도지역으로 지정되어 하숙마을과 다양한 테마거리 조성을 완료하여 반경 500m내에서 근대문화재와 지역상권이 어울려져 문화재 야행이 추구하는 도보로 거닐며 관광할 수 있는 최적의 입지 요건을 갖고 있음
- 도시재생과 문화재 야행을 통해 원도심의 근대문화유산에 대해 지역민들과 관광객에게 그 가치가 재평가 되었으며 이를 통해 문화재의 역할 제고 및

문화재를 중심으로 하는 지역성장 가능성을 보여줌

○ 문화재가 중심이 되는 야간관광 활성화를 통한 체류형 관광도시 기반 구축

- 문화재 야행 사업을 지속적으로 운영함으로써 야간관광 문화 콘텐츠를 확보하고 브랜드화 시켜 단시간의 경유형 관광지가 아닌 1박2일로 만들 수 있는 체류형 관광프로그램 구축

2. 사업개요

1) 문화재 및 문화시설 현황

○ 총괄표

(단위 : 개소 수)

구분	공공기관	대사관	문화재	박물관	미술관	종교시설	공연장	계
대상시설	1	0	11	2	0	4	1	19
참여시설	1	0	11	2	0	4	1	19

○ 대상 문화재 : 총 11점

연번	문화재명칭	지정종목		지정번호
		국가지정 문화재	보물	
1	반죽동 당간지주	국가지정 문화재	보물	제150호
2	포정사문루	도지정 문화재	유형 문화재	제93호
3	공주향교			제75호
4	공주의당집터다지기		무형 문화재	제45호
5	공주선학리지계놀이			제37호
6	공주목소장			제42호
7	공주중동성당		기념물	제142호
8	황새바위성지			제178호
9	구 공주읍사무소(공주역사영상관)		등록문화재	
10	공주금강철교			제232호
11	공주제일교회(공주기독교박물관)			제472호

○ 문화시설 : 총 14개소

연번	구분	시설명	비고
1	문화재	구) 공주읍사무소	
2	문화재	반죽동 당간지주	
3	문화재	공주제일교회(공주기독교박물관)	
4	문화재	공주중동성당	
5	박물관	충청남도역사박물관	
6	문학관	공주풀꽃문학관	
7	공공기관	공주문화원	
8	-	시간이 정지된 음악공원	
9	-	공주우체국길	
10	-	제민천	
11	-	감영길	
12	-	봉산교~중동교	
13	-	산성시장 문화공원	
14	-	공주하숙마을	

2) 사업일시

(1차) 2020년 5월 29일(금) ~ 5월 30일(토) 시간대(18:00~23:00)

(2차) 2020년 8월 28일(금) ~ 8월 29일(토) 시간대(18:00~23:00)

3) 장 소 : 공주 원도심 제민천 일원

4) 사업시행방식 : 대행 추진

- 주관단체 선정방식: 전문적이고 체계적인 운영이 이루어질 수 있는 전문기관 선정
- 선정시기: 2020년 01월

5) 목표 관람객 수 : 7만명

6) 사업예산 : 총 600,000천원(국비 240,000천원, 지방비 360,000천원)

7) 내 용

- ① (야경) 3개 프로그램
 - 제민천 별빛 음악회
 - 월야장천(月夜長川)-제민천에 달이 뜨다
 - 제민천 퍼레이드
- ② (야로) 4개 프로그램
 - 모던 댄스홀
 - 제민천 인력거
 - 원도심 견학단
 - 김구의 비밀지령(스탬프 투어)
- ③ (야사) 3개 프로그램
 - 엽서로 보는 공주의 근대 풍경
 - 근대~ 그렸슈(상황극)
 - 이야기 보따리
- ④ (야화) 3개 프로그램
 - 근대 아틀리에
 - 계룡산철화분청, 근대를 빛다
 - 색 그리고 빛
- ⑤ (야설) 4개 프로그램
 - 근대 톡톡(talk) 터지다
 - 나태주의 “꼬마야, 너도 시인이다”
 - 무형문화재공연(4건)
 - 제민천 거리 공연
- ⑥ (야식) 3개 프로그램
 - 제민천 면(麵) 서다
 - 추억의 먹거리
 - 공주 밤마실 야시장
- ⑦ (야시) 2개 프로그램
 - 예술가의 거리
 - 달밤 낭만 장터
- ⑧ (야숙) 1개 프로그램
 - 기억의 공간, 공주하숙마을

8) 사업 주제(컨셉) 및 기획의도

○ 공주 역사의 중심 제민천과 아름다운 근대문화재

- 제민천을 중심으로 펼쳐진 원도심은 백제시대부터 근·현대까지 과거에서 현재로 이어지는 다양한 문화유산이 분포하고 있음
- 충청남도 도청 이전까지 충청남도의 중심지로서 도청, 군청, 법원, 경찰서, 학교, 병원 등 관공서와 공공기관이 위치하였던 곳으로 현재 공주역사영상관, 공주중동성당, 공주제일교회 등 근대문화재의 건축 미(美)가 잘 보존되고 있음

○ 도시재생사업과 함께하는 문화재야행

- 공주시 원도심 지역은 2014년, 2018년, 2019년 도시재생 선도 지역으로 선정되어 지역재생 및 주거환경 개선사업이 이루어졌고, 2018년에는 효심공원과 국고개 이북 이야기가 있는 옥룡동 일원이 도시재생뉴딜사업 대상지로 선정
- 또한 2018올해의 관광도시사업인 원도심 골목길투어, 제민천 아티스트의 프린지 공연으로 원도심을 찾는 방문객들에게 공주의 새로운 볼거리를 제공
- 7080세대의 향수를 불러일으킬 수 있는 옛 하숙집을 재현한 공주하숙마을의 개촌으로 체류형 관광지 기반 조성이 완료

○ 전통시장과 함께하는 문화재야행

- 1937년에 형성된 전통시장으로 공주시 상권의 중심지 역할을 하고 있는 공주 산성시장은 최근 지역선도시장으로 선정이 되어 3년 간 27억이 투입되어 새롭게 변신하고 있음
- 주말마다 열리는 공주 밤마실 야시장과 연계한 공주문화재야행 프로그램의 기획으로 제민천 퍼레이드, 원도심 견학단, 김구의 비밀지령(스탬프 투어)를 실시하여 산성시장의 옛 모습을 알 수 있도록 해설하고 문화재 야행 방문객에게 먹거리를 제공

9) 사업 콘텐츠의 특성 및 적합성

○ 민·관·학 서로 협력하여 구성하는 프로그램 개발

- 지역주민 : 지역단체들이 프로그램을 운영하고, 지역상인들이 늦은 시간까지 연장영업을 하며, 지역예술인들이 재능기부활동을 통하여 공주시를 방문한 관람객들이 오감을 만족할 수 있는 기반 마련
- 지역대학 : 프로그램을 개발 기획을 하며, 지역주민 교육을 통하여 지역주민 역량강화 방안 마련

- 공주시 : 행사장 주변 인적·물적 인프라 조성, 자문단 운영 및 각 지역단체 의견 조정

비전 문화재 야행을 통한 지역경제 활성화

분야별임무	세부추진사항
지역주민	<ul style="list-style-type: none"> 지역상가 연장영업으로 행사장 분위기 조성 지역예술인들의 재능기부 지역단체의 자발적인 행사운영
지역대학	<ul style="list-style-type: none"> 공주의 이야기 해설사 육성 문화재 야행 프로그램 기획 프로그램 모니터링 및 성과분석
공주시	<ul style="list-style-type: none"> 지역 원도심 인프라 조성 행사의 원활한 진행을 위한 기관 간 의견 조정

지역의 의견을 종합 수렴한 야행 프로그램 운영

- 골목상권·전통시장·원도심 도시재생지역에서 이루어지는 문화재 야행
 - 문화재 야행이 궁극적으로 추구하는 문화재가 집적·밀집된 지역을 거점으로 역사문화자원을 활용한 문화재 야간문화 향유 및 체험 프로그램을 통하여 방문객 증가를 통한 지역경제 활성화를 이룰 수 있는 최적의 장소로 적합

3. 세부프로그램 계획(안)

1) 야경(夜景) - 공주의 근대를 수놓다

가. 세부사업명 : 제민천 별빛 음악회

- 기 간 : '20년 5월 29일(금) / '20년 8월 28일(금) (총2회 / 19:00~20:00)
- 장 소 : 시간이 정지된 음악공원
- 참여대상 : 일반인
- 추진방향 : 2020년 공주문화재야행의 개막을 알리고, 지역 예술인들의 주도하에 공주 근대 문화를 알릴 수 있는 공연 프로그램 구성하여 공주 원도심의 근대문화재에 대한 중요함을 인식
- 주요내용
 - ① 지역의 예술인과 함께 만드는 대화합 퍼포먼스로 구성
 - ② 근대 문화를 알릴 수 있는 음악, 드라마, 영화 등으로 프로그램 구성
- 추진체계
 - ① 공주시민공연(공주시민밴드, 공주시 청소년 오케스트라 공연) 구성
 - ② 공주시 무형문화재 공연(공주의당집터다지기, 공주선학리지게놀이, 박동진 판소리) 구성
 - ③ 무성영화 시절, 스크린에 펼쳐지는 극 진행과 등장인물의 대사와 행동을 말로 대신 설명하는 변사 공연 추진
 - ④ 단순한 공연 프로그램보다는 역사적인 내용을 알릴 수 있도록 프로그램 구성



나. 세부사업명 : 월야장천(月夜長川)-제민천에 달이 뜨다

- 기 간
 - ① '20년 5월 29일(금) ~ 5월 30일(토) (총2회 / 18:00~23:00)
 - ② '20년 8월 28일(금) ~ 8월 29일(토) (총2회 / 18:00~23:00)

- 장 소 : 제민천 일원
- 참여대상 : 일반인
- 추진방향
 - ① 제민천변 상단에 근대 풍경을 형상화 할 수 있는 보름달등을 설치하여 어두운 제민천을 밝힘
 - ② 제민천의 하상에 공주 근대의 역사가 담겨있는 스토리텔링 유등을 설치하여 품격 있는 야간 경관을 창출
- 주요내용
 - ① 제민천에 근대의 등모양인 보름달등과 공주 역사를 표현한 보름달 유등을 설치해 볼거리 제공
 - ② 근대의 거리 등 설치
 - 내용: 제민천 상단에 보름달등을 설치해 야행 분위기 연출
 - 설치구간
 - 제민천교~산성교 1,440m
 - 대통교~포정사문루 200m
 - 반죽교~효심공원 350m
 - ③ 보름달 유등(스토리텔링 로드)
 - 내용 : 제민천의 근대 거리 모습, 건물 등에 대한 보름달 스토리텔링 유등 설치
 - 설치구간 : 제민천교-대통교-반죽교구간 380m
- 추진체계
 - ① 공주대학교 공주학연구원에서 소장하고 있는 근대 역사가 담긴 엽서 또는 사진, 기사 등을 활용하여 스토리텔링 로드 설치
 - ② 공주 문화제 야행 1주일 전에 설치하여 분위기 조성



다. 세부사업명 : 제민천 퍼레이드

○ 기 간

- ① '20년 5월 29일(금) ~ 5월 30일(토) (총2회 / 20:00~20:30)
- ② '20년 8월 28일(금) ~ 8월 29일(토) (총2회 / 20:00~20:30)

○ 장 소 : 공주 원도심 일원

○ 참여대상 : 일반인

○ 추진방향

- ① 제민천 별빛 음악회를 마치고 방문객의 흐름이 머물거나 끊기지 않도록 행사장 내로 유도 동선 마련
- ② 공주 문화재 야행을 나타낼 수 있는 그림이 표현된 조족등을 방문객에게 나누어 주고 퍼레이드에 참여 유도

○ 주요내용

- ① 공주 문화재 야행을 방문한 관람객에게 전체 행사장 한 바퀴를 돌며 행사장 곳곳을 관람 할 수 있도록 함
- ② 이동 코스 : 시간이 정지된 음악공원→중학동사무소→반죽동 당간지주→공주제일교회→공주하숙마을→공주우체국→공주북중학교→산성시장 문화공원

○ 추진체계

- ① 풍물패, 떡장수·아이스케키 장수 퍼포머, 모던 댄스홀 퍼포머 등이 방문객을 이끌고 원도심 주요 행사장으로 유도
- ② 조족등을 나누어주고 방문객들이 퍼레이드에 참여 할 수 있도록 함
- ③ 안전요원을 구역별로 배치하여 차량 통제 등 퍼레이드를 안전하게 운영할 수 있도록 추진



2) 야로(夜路) - 공주의 근대를 걷다

가. 세부사업명 : 모던 댄스홀

○ 기 간

① '20년 5월 29일(금) ~ 5월 30일(토) (총3회 / 18:00~23:00)

② '20년 8월 28일(금) ~ 8월 29일(토) (총3회 / 18:00~23:00)

○ 장 소 : 시간이 정지된 음악공원, 공주하숙마을, 공주제일교회, 효심공원

○ 참여대상 : 일반인

○ 추진방향 : 일제강점기에 꽃 피웠던 젊은 세대의 예술에 대한 열정을 재현하여 원도심 곳곳에서 펼쳐지는 댄스 퍼포먼스

○ 주요내용

① 원도심의 주요 거점 4곳에서 동시다발적으로 돌발 이벤트를 진행

② 매일 3회(20시, 21시, 22시), 10분 돌발 댄스타임 운영

③ 방문객이 함께 즐길 수 있도록 프로그램 운영

○ 추진체계

① 시민, 대학생을 대상으로 퍼포머를 한 달 전부터 모집하여 체계적인 프로그램 운영할 수 있도록 함

② 안전요원을 구역별로 배치하여 모던 댄스홀 프로그램을 안전하게 운영할 수 있도록 추진



나. 세부사업명 : 제민천 인력거

○ 기 간

① '20년 5월 29일(금) ~ 5월 30일(토) (총2일 / 18:00~23:00)

② '20년 8월 28일(금) ~ 8월 29일(토) (총2일 / 18:00~23:00)

○ 장 소 : 반죽교~공주제일교회

- 참여대상 : 일반인
- 추진방향
 - ① 인력자전거를 운영하여 골목길에 설치되어 있는 근대 등불 구간을 이동하며 주요 행사장으로 이동
 - ② 인력자전거를 이용하는 방문객에게 공주 문화재 야행 행사 안내를 할 수 있도록 리플렛을 비치하고 행사장 안내 시행
- 주요내용 : 인력자전거가 행사장을 순환하면서 방문객에게 편의를 제공해 공주 문화재 야행의 재미를 느낄 수 있도록 함
- 추진체계
 - ① 원도심의 주요 거점 3곳(반죽교, 대통교, 공주제일교회)에 인력자전거 정류장을 설치하여 운영
 - ② 인력자전거 3대를 순환하여 운영하며, 차 없는 거리를 조성해 안전에 유의
 - ③ 안전요원을 구역별로 배치하여 교통 및 관람객을 통제하여 안전하게 진행



다. 세부사업명 : 원도심 견학단

- 기 간
 - ① '20년 5월 29일(금) ~ 5월 30일(토) (총2일 / 18:00~23:00)
 - ② '20년 8월 28일(금) ~ 8월 29일(토) (총2일 / 18:00~23:00)
- 장 소 : 공주 원도심 일원
- 참여대상 : 일반인
- 추진방향
 - ① 공주 원도심에 산재한 근대문화유산을 골목길 해설사와 함께 투어 하는 프로그램
 - ② 근대문화재가 밀집되어 있는 공주만의 특색 있는 문화재를 방문객에게 알리고 시민들에게는 본 고장의 문화재에 대한 자긍심을 고취시킴
- 주요내용

- ① 1926년에 제작된 공주시가도는 근대적 속성을 담고 있는 정보전달 종합 안내서로 이를 활용하고, 1925년 실제로 운영되었던 부인전학단 코스를 재편집하여 투어 프로그램 운영
- ② 1926년 공주시가도를 지도로 제작하여 방문객에게 나누어주고 근대의 거리와 현재의 거리를 쉽게 비교할 수 있도록 하는 스토리텔링 투어 프로그램 실시
- ③ 탐방코스
 - 1코스: 공주역사영상관 앞→공주우체국→중동성당→영명학교→공주하숙마을
 - 2코스: 공주역사영상관 앞→포정사문루→공주하숙마을→공주제일교회
- 추진체계
 - ① 사전 접수와 현장 접수로 참가자를 선정해 운영
 - ② 하루 10회 운영(매시 정각 / 30분 출발)
 - ③ 공주골목길협의회를 중심으로 2017년, 2019년 문화체육관광부 사업인 테마10선 코디네이터 양성사업에서 양성한 테마여행 코디네이터와 협력하여 진행



라. 세부사업명 : 김구의 비밀지령(스탬프 투어)

- 기 간
 - ① '20년 5월 29일(금) ~ 5월 30일(토) (총2일 / 18:00~23:00)
 - ② '20년 8월 28일(금) ~ 8월 29일(토) (총2일 / 18:00~23:00)
- 장 소 : 원도심 대표 문화재(시설) 9곳
- 참여대상 : 일반인
- 추진방향
 - ① 원도심의 구석구석을 돌아다니며 문화재(시설)를 찾아보고 지령을 완수 후 스탬프를 찍으며 공주의 문화재에 대한 이해를 높임
 - ② 공주시의 대표적인 세계유산 외에도 다양한 근대문화유산을 알리고 볼거리 제공
- 주요내용
 - ① 문화재(시설)9곳 : 공주역사영상관, 공주풀꽃문학관, 공주중동성당, 충청남도 역사박물관, 산성시장문화공원, 효심공원, 공주제일교회, 반죽동 당간지주, 공주하숙마을

- ② 문화재(시설)9곳을 야간까지 개방하여 많은 방문객이 문화재를 접할 수 있도록 하고, 안내요원을 배치하여 간단한 해설이 가능하도록 교육

○ 추진체계

- ① 스탬프투어를 완료한 방문객을 위해 선착순 선물 증정
- ② 행사진행요원을 거점마다 배치하여 방문객 동선 유도 및 응대



3) 야사(夜史) - 근대 역사 속으로

가. 세부사업명 : 엽서로 보는 공주의 근대 풍경

○ 기 간

- ① '20년 5월 29일(금) ~ 5월 30일(토) (총2일간 / 18:00~23:00)
- ② '20년 8월 28일(금) ~ 8월 29일(토) (총2일간 / 18:00~23:00)

○ 장 소 : 공주우체국길, 충청남도역사박물관 앞

○ 참여대상 : 일반인

○ 추진방향

- ① 중동성당, 충남역사박물관이 위치한 중동지구와 공주역사영상관, 공주문화원 중심에 대한 근대 이야기를 사진과 기록물로 야간패널 전시
- ② 공주는 백제뿐만 아니라 충청감영, 공주역사영상관 등 근대의 중요 문화재가 존재하고 있고, 현대에 들어오면서 교육의 도시로 자리매김한 것을 전시를 통해 알리고자 함

○ 주요내용

- ① 공주의 시가도(1926년)를 활용하여 그 안에 포함되어 있는 사진과 기록 등을 원도심을 돌아다니며 찾아 볼 수 있도록 미션 수행
- ② 근대도시 공주의 사진과 기록을 패널로 전시하여 시민과 방문객에게 다양한 역사와 문화가 존재했다는 점을 이번 기회를 통해 알리고자 함

- ③ 공주역사영상관, 중동성당, 충청남도역사박물관 등 근대문화재에 대한 신문 기사 기록을 발췌하여 해당 건물 앞에서 전시하고 포토존 및 스토리텔링존 제작

○ 추진체계

- ① 희소성 있는 사진과 문헌 등의 기록물을 활용하여 그동안 알려지지 않은 공주시 원도심의 근대 문화와 역사를 알리고자 전시물 제작
- ② 전문 연구진을 투입하여 체계적인 해설과 전문적인 패널을 전시하여 관람객에게 보다 폭넓은 교육 및 지식 전달



나. 세부사업명 : 근대~그랬슈(상황극)

○ 기 간

- ① '20년 5월 29일(금) ~ 5월 30일(토) (총2일 / 18:00~23:00)
- ② '20년 8월 28일(금) ~ 8월 29일(토) (총2일 / 18:00~23:00)

○ 장 소 : 공주역사영상관, 공주하숙마을, 공주제일교회, 삼지공원

○ 참여대상 : 일반인

○ 추진방향

- ① 원도심의 다양한 이야기를 소재로 상황극과 퍼포먼스를 연출하여 방문객들에게 공주의 역사와 문화를 보여주는 프로그램
- ② 역사적 장소와 인물을 소재로 한 10분 전후의 상황극과 퍼포먼스를 연출

○ 주요내용

① 그 시절, 공주역사영상관

- 장소 : 공주역사영상관
- 일제강점기에 경제 수탈의 대명사였던 종합금융기관이 공주에도 세워지게 되면서 충남지역의 금융 중심지로 역할을 하였던 과거의 모습을 연극으로 재현하여 가슴 아팠던 역사를 되새기는 시간

② 공주하숙마을 속 이야기

- 장소 : 공주하숙마을

- 공주하숙마을이 형성되기 전, 1926년의 공주시가지도를 통해 확인된 사실은 당시에는 관공서와 기업이 많았기 때문에 여관이나 요정이 하나건너 있을 정도로 밀집하여 있었던 곳임을 확인할 수 있음
- 따라서 이러한 기록을 활용하여 당시에 일어났던 이야기를 연극으로 재현하고 시대에 따라 공간의 변모한 모습을 알 수 있도록 함

③ 공주의 신여성

- 장소 : 공주제일교회
- 공주에서 근대교육을 시작한 사애리시, 우리암은 교육을 통해 애국애족과 독립정신을 고취하여 유관순, 조병옥 등 수 많은 사람들을 애국의 길로 이끌었고, 이러한 근대교육을 통해 1919년 3.1만세운동과 4.1 공주읍만세 운동이 일어남
- 사애리시와 유관순 이야기를 상황극으로 연출

④ 가슴에 남은 우금치전투

- 장소 : 찜지공원
- 1894년 공주 우금치는 동학농민군과 일본군이 접전을 벌였던 장소로, 화력으로 무장한 일본군은 동학농민군에게 무차별 사격을 가하며 큰 인명 피해를 주었고, 이에 동학농민군은 물러나야 했던, 가슴 뜨겁고도 아팠던 그 시대를 반영한 연극 공연

○ 추진체계

- ① 원도심의 주요 문화재(시설) 4곳에 무대를 꾸밀 수 있도록 정비
- ② 공주시에서 활동하고 있는 예술·문화 단체와 협력
- ③ 공주시주민자치협의회, 공주대학교 및 중·고등학교등과 연계하여 진행



다. 세부사업명 : 이야기 보따리

○ 기 간

- ① ‘20년 5월 29일(금) ~ 5월 30일(토) (총2일 / 18:00~23:00)
- ② ‘20년 8월 28일(금) ~ 8월 29일(토) (총2일 / 18:00~23:00)

○ 장 소 : 공주 원도심 대표 문화재(시설) 7곳

○ 참여대상 : 일반인

○ 추진방향

- ① 2015년과 2016년 충청남도평생교육진흥원의 지원으로 교육을 수료한 동네 어르신이야기꾼을 활용하여 문화해설사 운영
- ② 2017년과 2019년에 진행한 “테마여행 코디네이터 양성사업”과 “테마관광 코디네이터 양성사업”을 통해 배출된 코디네이터를 활용하여 문화해설사 보조를 운영
- ③ 다양한 교육을 통해 양성된 지역내의 시민과 협력하여 문화재 야행 해설 프로그램을 진행하고 자긍심을 고취시킬 수 있도록 함

○ 주요내용

- ① 문화재(시설) 7곳 : 공주역사영상관, 공주풀꽃문학관, 공주중동성당, 충청남도 역사박물관, 효심공원, 공주제일교회, 반죽동 당간지주
- ② 원도심의 대표 문화재(시설)을 찾는 방문객에게 공주시민이 직접 문화해설을 진행하여 새로운 관점에서 문화재를 이해할 수 있도록 함
- ③ ‘원도심 견학단’과 ‘김구의 비밀지령(스탬프 투어)’ 프로그램과 연계하여 운영

○ 추진체계

- ① 사전 접수와 현장 접수로 참가자를 선정해 운영
- ② 하루 10회 운영(매시 정각 / 30분 간격)
- ③ 공주골목길협의회를 중심으로 2017년, 2019년 문화체육관광부 사업인 테마10선 코디네이터 양성사업의 테마여행 코디네이터와 협력하여 진행



4) 야화(夜畵) - 공주의 근대를 그리다

가. 세부사업명 : 근대 아틀리에

○ 기 간

① 1차 : '20년 05월 29일(금요일) ~ 05월 30일(토요일) (총2일/18:00~23:00)

② 2차 : '20년 08월 28일(금요일) ~ 08월 29일(토요일) (총2일/18:00~23:00)

○ 장 소 : 공주우체국길

○ 참여대상 : 7세 ~ 13세

○ 추진방향

① 유·소년에게 공주 근대의 역사와 문화재에 대한 교육

② 어린아이들에게 공주의 근대문화재를 교육하고 홍보

③ 근대문화재와 당시의 풍경을 그려봄으로써 아이들의 흥미를 유발시켜 문화재에 대한 관심과 지역에 대한 애郷심을 고취시킴

○ 주요내용

① 유아부터 초등학생에 해당하는 아이들이 공주의 근대 문화재에 얽힌 이야기를 들으면서 근대 문화재, 풍경을 그림

② 이야기를 재미있게 구성하여 아이들의 흥미를 돋우고 관심을 유도

③ 그림이 완성되면 마련된 줄이나 이젤에 걸어 전시

○ 추진체계

① 전문가를 두고 그림에 대한 지도와 이야기 해설을 진행

② 야행에 참가하는 모든 아이들이 자유롭게 참여할 수 있도록 함



나. 세부사업명 : 계룡산철화분청, 근대를 빛다

○ 기 간

① 1차 : '20년 05월 29일(금요일) ~ 05월 30일(토요일) (총2일/18:00~23:00)

② 2차 : '20년 08월 28일(금요일) ~ 08월 29일(토요일) (총2일/18:00~23:00)

○ 장 소 : 공주하숙마을 갤러리

○ 참여대상 : 일반인

○ 추진방향

① 철화분청사기의 가치와 의미 재조명

② 철화분청사기에 근대라는 주제를 입혀 새롭게 표현

③ 철화분청사기 만이 지닌 독특한 색깔과 표현, 철화분청사기의 중요성을 인식시키는 계기 마련

○ 주요내용

① 공주 도예가들이 만든 철화분청사기 전시회

② 근대라는 주제를 입혀 새롭게 표현된 철화분청사기

③ 도슨트 프로그램 운영으로 철화분청사기의 우수성을 일반인에게 홍보

○ 추진체계

① 참여 작가 공개 모집

② 전문가로 구성된 심사위원의 심사를 통해 전시 작품 선정

③ 하숙마을 곳곳에 전시할 수 있는 다른 생활공예 작가와 작품 선정



다. 세부사업명 : 색 그리고 빛

○ 기 간

① 1차 : '20년 05월 29일(금요일) ~ 05월 30일(토요일) (총2일/18:00~23:00)

② 2차 : '20년 08월 28일(금요일) ~ 08월 29일(토요일) (총2일/18:00~23:00)

○ 장 소 : 제민천 일원

○ 참여대상 : 일반인

○ 추진방향

- ① 근대부터 만들어졌던 스테인드글라스 전시
- ② 종교적 예술품으로만 여겼던 스테인드글라스의 대중적 이해 확산
- 주요내용
 - ① 색유리의 빛깔과 햇빛이 만나 탄생되는 황홀한 스테인드글라스에 대한 전시
 - ② 어디서도 볼 수 없었던 특별한 전시로 방문객들에게 감동 선사
 - ③ 공예, 예술의 한 분야인 스테인드글라스와 근대미술 대해 홍보
- 추진체계
 - ① 전문가로 구성된 심사위원의 심사를 통해 전시 작품 선정
 - ② 작품과 함께 인증샷을 찍어 SNS에 올리는 방문객에게 소정의 선물을 증정하여 홍보효과 극대화



5) 야설(夜說) - 공주로 썰(說)을 풀다

가. 세부사업명 : 근대 토크(talk) 터지다

○ 기 간

- ① 1차 : '20년 05월 29일(금요일) ~ 05월 30일(토요일) (총2회/21:00~22:00)
- ② 2차 : '20년 08월 28일(금요일) ~ 08월 29일(토요일) (총2회/21:00~22:00)

○ 장 소 : 반죽동 당간지주

○ 참여대상 : 일반인

○ 추진방향

- ① 역사학자와 아나운서의 대담으로 진행되는 인문학 콘서트
- ② 100년 전의 공주에 대한 숨겨진 이야기를 들어보는 시간

○ 주요내용

- ① 도청 이전과 맞물린 근대 공주의 사건과 사고를 재미있게 풀어서 들려줌
- ② 공주 갑부 김갑순에 관한 이야기
- ③ 우금치 항쟁에 관한 동학의 이야기와 공주의 독립군에 관한 이야기

○ 추진체계

- ① 근대의 공주를 연구하고 있는 학자를 강사로 초청

- ② 인문학 콘서트와 함께 공주만의 차별화된 문화공연을 함께 추진
- ③ 관람객과 역사학자, 아나운서가 서로 질문을 주고 받으며 즐기는 힐링의 시간



나. 세부사업명 : 나태주의 “꼬마야, 너도 시인이다”

○ 기 간

- ① 1차 : ‘20년 05월 30일(토요일) (총1회/18:30~20:00)
- ② 2차 : ‘20년 08월 29일(토요일) (총1회/18:30~20:00)

○ 장 소 : 공주풀꽃문학관

○ 참여대상 : 초등학생/일반인

○ 추진방향

- ① 공주를 대표하는 “풀꽃”의 나태주 시인과 함께 어린이들이 시를 창작하고 낭송하는 프로그램
- ② 나태주 시인이 시민과 함께 시를 읽고 강의와 토론을 진행

○ 주요내용

- ① 꼬마 시인들이 창작시를 낭송하고 나태주 시인의 심사료 시상
- ② 방문객들이 즉석에서 삼행시 짓고 발표하는 프로그램
- ③ 나태주 시인과 방문객이 함께 시를 낭송하면서 마음의 힐링을 느끼게 함

○ 추진체계

- ① 공주 대표 시인 나태주 초청 및 공주시낭송가협회를 중심으로 진행
- ② 공주시 초등학교 및 타 지역 초등학교 홍보 및 모집



다. 세부사업명 : 무형문화재 공연

○ 기 간

① 1차 : '20년 05월 29일(금요일) ~ 05월 30일(토요일) (총2일/18:00~21:00)

② 2차 : '20년 08월 28일(금요일) ~ 08월 29일(토요일) (총2일/18:00~21:00)

○ 장 소 : 시간이 정지된 음악공원

○ 참여대상 : 일반인

○ 추진방향

① 공주의 무형문화재(공주의당집터다지기, 공주선학리지게놀이, 박동진 판소리, 목소장)공연으로 방문객에게 공주의 품격을 느끼게 함

② 수준 높은 공연으로 관람객에게 우리 놀이의 정체성을 확인할 수 있는 자리

○ 주요내용

① 공주의당집터다지기 공연

• 1차 공주문화재야행 개막 축하공연

• 일시 : '20년 5월 29일(금) 18:30~19:00

• 장소 : 시간이 정지된 음악공원

② 공주선학리지게놀이 공연

• 2차 공주문화재야행 개막 축하공연

• 일시 : '20년 8월 28일(금) 18:30~19:00

• 장소 : 시간이 정지된 음악공원

③ 박동진 판소리 전수관 판소리 공연

• 일시 : '20년 5월 29일(금) 18:00~18:30

• 장소 : 시간이 정지된 음악공원

④ 무형문화재 제42호 목소장 이상근 시연

• 전통 열레빗을 만드는 무형문화재 제 42호 이상근 목소장의 빗 제조 시연

• 일시 : '20년 05월 29일(금요일), 05월 30일(토요일) (총2회/20:00)

'20년 08월 28일(금요일), 08월 29일(토요일) (총2회/20:00)

• 장소 : 반죽동 당간지주

○ 추진체계

① 공주의 무형문화재 의당집터다지기, 선학리지게놀이, 박동진판소리 등 공주의 마을 주민들이 직접 참여해 이결재 소리꾼과 함께 공연을 펼침

② 이상근 목소장이 직접 참여해 시연



라. 세부사업명 : 제민천 거리 공연

○ 기 간

① 1차 : '20년 5월 29일(금요일) ~ 5월 30일(토요일) (총2일/18:00~23:00)

② 2차 : '20년 8월 28일(금요일) ~ 8월 29일(토요일) (총2일/18:00~23:00)

○ 장 소 : 원도심 일원

○ 참여대상 : 일반인

○ 추진방향

① 원도심의 야경과 어우러지는 버스킹 공연

② 지역의 예술인, 지역 예술 단체와 함께 하는 공연

○ 주요내용

① 공주하숙마을

• 학창생활의 추억을 떠올리는 상황극

• 7080 통기타 공연

② 대통교 쌈지공원

• 공주팝스앙상블 공연

• 공주오카리나앙상블 공연

• 마술 공연

③ 공주우체국

• 제민천 아티스트 공연

• 근대가곡

• 약장수 공연

○ 추진체계

① 참가 희망 예술인과 단체를 공개 모집

② 공주팝스앙상블, 제민천 아티스트 등 지역 예술인, 예술 단체와 협력한 주민 참여프로그램 운영



6) 야식(夜食) - 제민천 면(麵) 서다

가. 세부사업명 : 제민천 면(麵) 서다

○ 기 간

① 1차 : '20년 5월 29일(금요일) ~ 5월 30일(토요일) (총2일/19:00~20:30)

② 2차 : '20년 8월 28일(금요일) ~ 8월 29일(토요일) (총2일/19:00~20:30)

○ 장 소 : 반죽동 당간지주 대통사지

○ 참여대상 : 일반인, 가족, 친구, 연인

○ 추진방향 : 공주 대표음식인 칼국수 경연대회

○ 주요내용

① 가족 단위, 친구, 동아리, 연인 등이 한 팀이 되어 공주의 대표음식인 칼국수를 제한된 시간 내에 만들어 내는 경연대회

② 주어진 밀가루를 반죽을 만들고 기본 밀국물 재료로 육수를 만들어야 함

③ 기본 재료 이외에 개성 있는 공주 칼국수를 만들기 위해 참가자가 직접 재료 준비

④ 전문가 평가단과 시민 평가단이 시식을 하고 스티커를 붙여 순위를 결정

⑤ 순위에 따른 공주지역 농산물 상품 차등 지급

○ 추진체계

① 공주 칼국수 경연대회에 참여할 팀을 선착순 공개 모집

② 공주시 여성협의회 회원들의 도움으로 필요 재료 마련

③ 방문객들에게 면 뽑기 퍼포먼스와 체험을 제공하기 위한 자문 실시



나. 세부사업명 : 추억의 떡거리

○ 기 간

① 1차 : '20년 5월 29일(금요일) ~ 5월 30일(토요일) (총2일/18:00~23:00)

② 2차 : '20년 8월 28일(금요일) ~ 8월 29일(토요일) (총2일/18:00~23:00)

○ 장 소 : 원도심 일원

- 참여대상 : 일반인
- 추진방향
 - ① 옛날로 돌아가는 시간여행 퍼포먼스
 - ② 퍼포먼스를 보면서 학창시절의 재미와 추억을 되새김
- 주요내용
 - ① 빵튀기 장수가 빵튀기를 만들어서 나눠주는 퍼포먼스
 - ② 떡장수·깨끼장수 퍼포머가 원도심 일원을 다니면서 다양한 퍼포먼스와 함께 찹쌀떡, 아이스깨끼 등을 나눠줌
- 추진체계
 - ① 공주시 소재 학교의 학생들을 대상으로 퍼포머를 모집
 - ② 충남지역 예술협회 및 단체와 협의하여 사전교육 실시 후 퍼포먼스 진행



다. 세부사업명 : 공주 밤마실 야시장(사업비 별도)

- 기 간
 - ① 1차 : '20년 5월 29일(금요일) ~ 5월 30일(토요일) (총2일/18:00~23:00)
 - ② 2차 : '20년 8월 28일(금요일) ~ 8월 29일(토요일) (총2일/18:00~23:00)
- 장 소 : 산성시장 문화공원
- 참여대상 : 일반인
- 추진방향
 - ① 2017년부터 산성시장 상인회에서 운영
 - ② 다양한 먹거리 부스로 공주의 특산물인 밤을 소재로 한 음식을 판매하여 방문객들에게 새로운 경험을 제공
- 주요내용
 - ① 알밤야채순대, 알밤탕수육, 알밤샌드위치, 알밤양꼬치, 알밤떡볶이 등 공주의 특산물인 밤을 이용한 다양한 먹거리를 즐길 수 있는 프로그램으로 운영
 - ② 다양한 공연을 보면서 먹거리를 즐기는 카페테리아 조성
 - ③ 젊은 세대가 공감할 수 있는 공연 프로그램 (비보이댄스, 힙합뮤직 등)
- 추진체계

- ① 산성시장 상인회에서 자체 공모를 통해 참여 점포 선정
- ② 공연 프로그램과 연계한 공간 조성



7) 야시(夜市) - 감영길을 거닐다

가. 세부사업명 : 예술가의 거리(사업비 별도)

○ 기 간

- ① 1차 : '20년 5월 29일(금요일) ~ 5월 30일(토요일) (총2일/18:00~23:00)
- ② 2차 : '20년 8월 28일(금요일) ~ 8월 29일(토요일) (총2일/18:00~23:00)

○ 장 소 : 감영길 일원(포정사문루~대통교)

○ 참여대상 : 일반인

○ 추진방향

- ① 조선부터 근대 도청 이전 전까지 공주의 중심 상권이 밀집된 거리
- ② 2018년 포정사문루 재현으로 충청감영 300년 중심거리인 감영길 부활
- ③ 감영길 주변으로 작은 공방, 카페, 작업실 등이 생겨나고 있음
- ④ 공주 역사를 예술로 표현한 다양한 작품을 보여주는 전시존과 방문객들이 직접 참여해 다양한 활동을 할 수 있는 체험존으로 공간을 구성

○ 주요내용

- ① 충청감영 300년 중심거리 감영길을 예술 공간으로 조성하기 위해 차 없는 거리를 조성하고 공주 원도심의 명소로 자리매김
- ② 공주의 근대 역사, 공주의 독립 운동, 근대 문화재를 주제로 한 지역 작가들의 다양한 예술작품을 전시하고 판매하여 방문객들에게 새롭고 다양한 볼거리를 제공
- ③ 방문객 참여체험프로그램 코너 운영
 - 보고 감상하는 예술이 아니라 방문객들이 직접 참여해 작품을 완성하는 예술 체험 공간 제공
 - 거리에 공주의 근대 문화재를 스케치한 대형 도화지를 설치하고 방문객들이 직접 색칠하고 소감을 적어 넣어 하나의 작품을 완성

○ 추진체계

- ① 지역 작가들이 공주의 역사와 발굴 유적, 문화재를 주제로 한 다양한 예술작품 전시

- ② 공모를 통해 참여 희망 예술인들을 선발
- ③ 주제에 맞는 상품 제작 요구
- ④ 작품의 손상 및 분실대비 스텝 배치



나. 세부사업명 : 달밤 낭만 장터(사업비 별도)

○ 기 간

- ① 1차 : '20년 5월 29일(금요일) ~ 5월 30일(토요일) (총2일/18:00~23:00)
- ② 2차 : '20년 8월 28일(금요일) ~ 8월 29일(토요일) (총2일/18:00~23:00)

○ 장 소 : 제민천변 하상길 (반죽교~교촌교)

○ 참여대상 : 일반인

○ 추진방향

- ① 감영길과 산성시장문화공원 간의 연계 거리 조성
- ② 지역상인들, 작가들과 함께하는 폴리마켓

○ 주요내용

- ① 감영길에 참여하는 작가 외에 다른 작가들과 상인들이 형성하는 폴리마켓
- ② 수공예품, 특색있는 공산품으로 방문객에게 볼거리 제공
- ③ 먹거리 코너와 같이 운영

○ 추진체계

- ① 지역상인과 함께 하여 원도심의 상권 활성화 유도
- ② 공모를 통해 참여 업체 또는 공예상품 제작자 선발



8) 야숙(夜宿) - 추억에 잠들다

가. 세부사업명 : 기억의 공간, 공주하숙마을(사업비 별도)

○ 기 간

① 1차 : '20년 5월 29일(금요일) ~ 5월 30일(토요일) (총2일/18:00~23:00)

② 2차 : '20년 8월 28일(금요일) ~ 8월 29일(토요일) (총2일/18:00~23:00)

○ 장 소 : 공주하숙마을

○ 참여대상 : 일반인

○ 추진방향 : 공주하숙마을에서 숙박을 하면서 방문객들에게 추억의 하룻밤을 선사

○ 주요내용

① '제민천 거리 공연' 과 연계한 하숙마을에서의 추억 만들기

② 공주하숙마을 숙박객에게만 제공하는 체험프로그램

• 마을 해설사와 함께하는 “밤마실” 투어

③ 하숙마을에서 다양한 볼거리와 놀이를 즐기고 근대식 한옥구조인 공주하숙마을에서 숙박을 하며 옛 정취와 아날로그적인 감성을 추억함

○ 추진체계 : 숙박프로그램과 공연·체험프로그램을 연계해 추억의 하룻밤을 선사하도록 추진



Ⅲ. 2020년 공주 문화재 야행 공간적 특성 및 운영 계획

1. 사업의 공간적 특성

2. 사업 운영 및 관리계획

1. 사업의 공간적 특성 (야행프로그램 구간도면 첨부)

○ 특 징

근대의 역사와 문화를 품고 있는 원도심 일원

- 공주의 역사를 한눈에 볼 수 있으며 근대사의 역사를 가진 공주역사영상관, 유관순 열사가 다녔던 교회 공주제일교회, 공주 지역 최초의 천주교 성당인 중동성당 등 다양한 근대문화유산이 산재되어 있음
- 포정사문루 재현과 제민천을 중심으로 시가지가 형성되었던 중심 감영길에서 예술가의 거리로 재탄생하여 공주문화·예술의 중심 공간으로 자리매김하고 있음
- 공주의 근대 교육 100년의 중심지 공주제일교회와 중동성당

지역 경제와 교육 그리고 도시재생 중심지

- 점포 600여개 있는 산성시장(1937형성)과 중동상가가 인접해 있음
- 초·중·고 학교 6개 밀집해 있는 공주 교육의 중심지
- 도시재생 선도사업의 중심지로 공방, 카페, 게스트 하우스 등이 지속적으로 증가하고 있는 Hot Place

○ 사업대상지 거리, 주변여건 등

- (사업대상지 규모) 제민천을 중심으로 메인스트리트를 구성하여 가장 먼 공주 제일교회에서 종착지인 산성시장 전통시장까지 제민천 직선거리로 668m이며, 공주문화원을 중심으로 반경 371m로(도보 15분이내) 문화재 및 지역 상권이 좁은 공간으로 구성되어 있어 방문객들이 방문하기 용이
- (대중교통 여건) 시내버스 4개 노선이 사업 대상지를 경유하여 도보 여행자의 접근성이 좋음. 고속버스터미널에서는 대중교통으로 10분이내 접근이 가능하며, 시내버스 터미널에서는 도보로 10분 이내 접근이 가능함

※ 시내버스 노선 현황 - 시내버스 4개 노선(100, 101, 108, 125)의 차량이 사업 대상지를 경유함

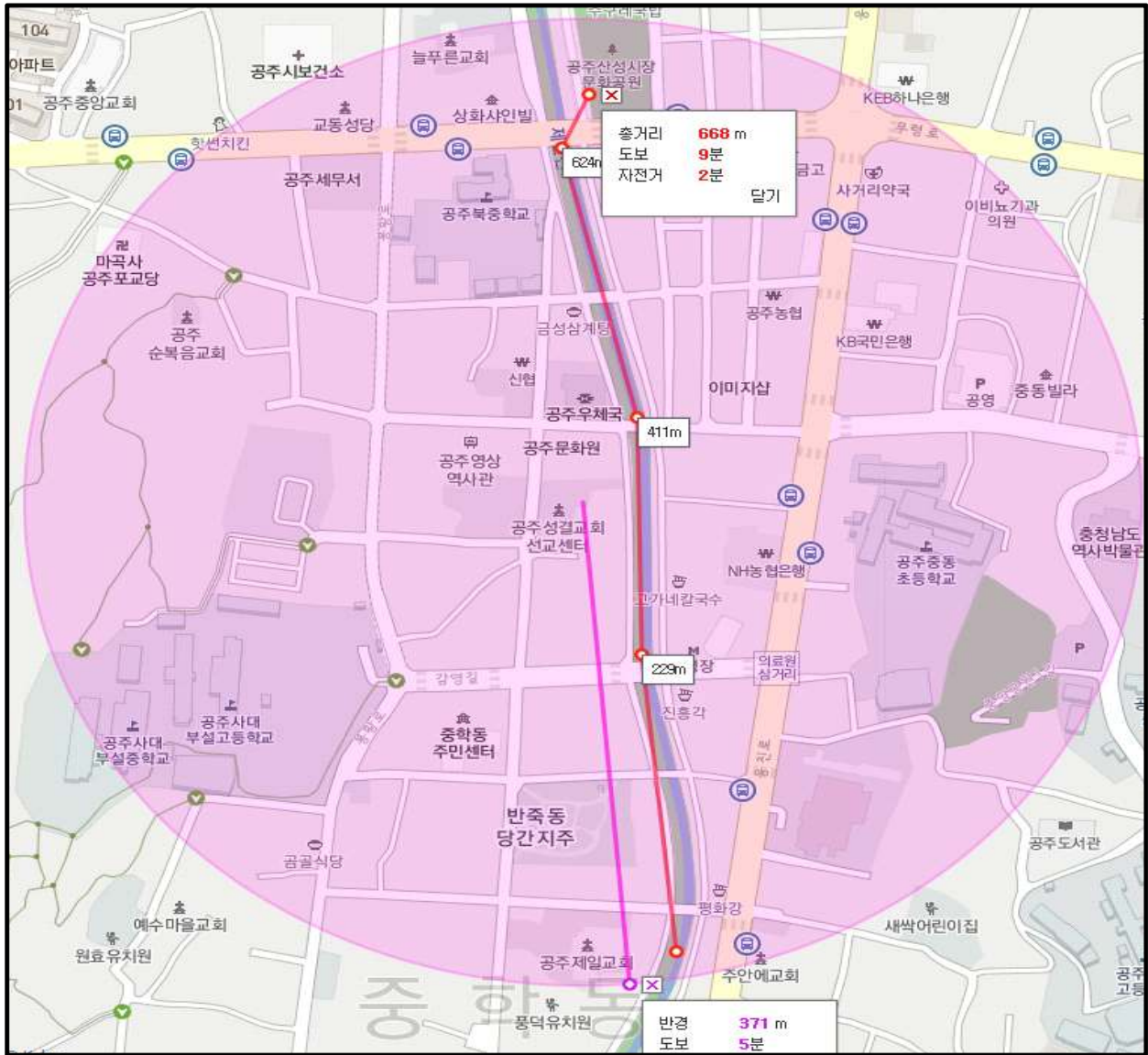
연번	노선번호	기점	경유지	종점 (순환노선회차지)	횟수 (편도)
1	100	대아/주공4차	현대A-관골-전막- <u>공산성-산성시장-중동사거리</u> -공교-시청-교대-부속초교	금학동 (여고)	110 (66)
2	101	대아/주공4차	현대A-관골-전막- <u>종합터미널-옥룡동-중동사거리-산성시장-공산성</u> -문예회관-공주경찰서	웅진동 (한산A)	99 (57)
3	108	공주박물관	문예회관-금성여고-대우A-북중- <u>중동사거리-부고-시청</u> -교대-금학동-옥룡주공A-공주대후문-주공5차	제천 (세종엠코타운)	27 (14)

			-법원-정보고(농공단지)-송선-동현-대교-남양유업		
4	125	신한아파트	정보고-현대A-하이마트-전막-종합터미널-옥룡주공A-금학동-시청-공고-중동사거리-산성시장-공산성-문예회관-공주경찰서	웅진동 (한산A)	98 (70)

- (주차장 여건) 주차장이 다소 부족하나 행사가 야간에 개최됨에 따라 주변 학교 운동장을 주차장으로 활용할 계획임

구 분	면 수	관리인원	비 고
합계	1,080	24	
중동주차타워	187	2	
공주시보건소	93	3	
공주세무서	10	1	
중동초등학교	150	4	
공주북중학교	150	4	
충남역사박물관 앞	24	2	
풀꽃문학관 앞 주차장	96	2	
공주고앞 주차장	100	2	
(구)의료원	30	2	
산성시장공영주차장	240	2	

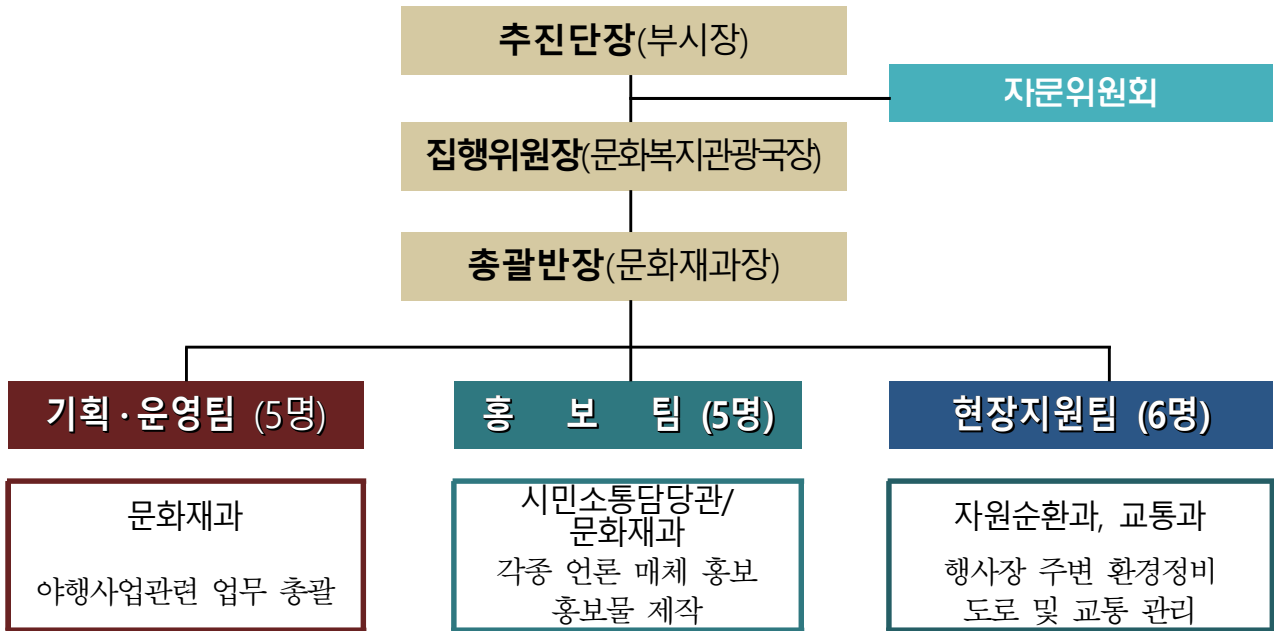
※ 문화재 야행 프로그램이 개최되는 장소를 확인할 수 있는 대상구역 도면 첨부



- 제민천을 중심으로 메인스트리트로 구성하여 가장 먼 공주 제일교회에서 종착지인 산성시장 전통시장까지 제민천 직선거리로 668m로이며, 공주문화원을 중심으로 반경 371m로 문화재 및 지역 상권이 좁은 공간으로 구성되어 있어 방문객들이 방문하기 용이

2. 사업 운영 및 관리계획

1) 조직도(추진체계)



구 분	추진내용	비고 (해당부서)
집행위원장	- 공주시 문화재 야행 사업 계획·운영 총괄	
총괄반장	- 야행 사업 프로그램 기획·운영 - 야행 사업 수행 관련 안전사고 예방 업무 - 기타 본 사업 운영에 필요한 사항	문화재과
기획·운영팀	- 공주야행사업 총괄 운영 - 사업기간 해설사 양성 및 운영 - 안전요원 선발 및 교육을 통한 각종 사고 예방 - 산불 및 폭파 사고 등에 대비한 소방서와 긴급연락체계 구축 - 기타 사업 운영에 필요한 사항	문화재과
홍보팀	- 자체홍보 리플렛 등 제작·배부 - 시홈페이지에 문화재 야행분야 구축	문화재과
	- 언론 및 신문기사 홍보 - 행사 진행 도우미 등 선발·관리	미디어담당관 문화재과
현장지원팀	- 프리마켓 및 산성시장 야시장 운영 등 - 야행사업 운영 기간 전통시장 참여방안 모색	기업경제과
	- 행사 기간 안전사고 대비 관련, 구급약품 및 안전요원 현장 배치	보건소
	- 행사장 주변 및 이동 노선 등 환경정비(쓰레기 수거)	환경자원과
	- 도로 통제, 주차장 안내 및 교통질서 - 주요행사장 안전관리 전반	교통과 안전관리과

2) 주요 운영인력(문화시설 등 협업단체의 주요 참여인력 현황)

구분	성명	소속	역 할	비 고
총괄	이성현	공주학연구원	프로그램 기획 및 총괄	
〃	이지원	공주학연구원	프로그램 기획 및 총괄	
〃	이지원	공주학연구원	프로그램 기획 및 총괄	
운영지원	양수정	도시재생지원센터	하숙마을 진행 프로그램 총괄	
〃	이대섭	문화체육과	공주문화예술촌 연계 운영	
〃	현대수	공주문화원	프로그램 운영 및 자문	
〃	조동수	공주풀꽃문학관	시설개방 및 연계 운영	
〃	송현정	충남역사박물관	시설개방 및 연계 운영	
〃	미정	공주제일교회	시설개방 및 연계 운영	
〃	미정	중동성당	시설개방 및 연계 운영	
〃	정일태	지역경제과	산성시장 야시장 운영	

3) 참여기관 연계 및 협업체계

- 공주시에 위치한 문화재 시설 관리기관, 단체 등 중심으로 야행사업을 위한 ‘협의체’ 를 구성
- 이를 통하여 대행사 사업위탁형태가 아닌, 기관/단체/시민주도형 축제실현 - 협의체 구성(안)

구분	자문위원	소 속	직 위	성 명	비 고
1	위원장	공주대학교	교수	이찬희	
2	부위원장	공주대학교	교수	박지훈	
3	위원	공주골목길재생협의회	부회장	유혜숙	
4	〃	공주예술촌	부원장	김지광	
5	〃	수공예지꽃	대표	김지영	
6	〃	계룡산도예촌	촌장	최홍일	
7	〃	공주시도시재생주민협의회	회장	강정길	
8	〃	웅진문화회	회장	서경오	
9	〃	산성시장상인회	회장	이상욱	
10	〃	공주시관광진흥협의회	회장	안연욱	
11	〃	공주대학교	교수	최선	
12	〃	충남연구원	연구원	김경태	
13	〃	충남역사문화연구원	실장	박재용	
14	〃	공주시상가번영회	회장	정철수	

- 참여기관 연계

구분	기관	단체	교육기관	비고
기관 및 단체명	도시재생지원센터 공주대학교(공주학연구원) 충청남도역사문화연구원 충청남도역사박물관 공주국립박물관	공주문화원 공주풀꽃문학관 공주시관광진흥협의회 공주예술인총연합회 웅진문화회 산성시장상인회 산성시장 육성사업단 박동진판소리선양회 공주사암연합회 공주시기독교연합회 백제춤전승보존회	공주대학교 공주교육대학교 한국영상대학교 공주교육지원청	

4) 해설사 및 안내요원 운영

- 골목길 전문 이야기 및 인솔자(코디네이터)양성으로 현재 살고 있는 주민들이 설명을 할 수 있도록 양성되어 있으며 공주문화해설사와 협력하여 진행 할 수 있도록 준비
 - 참여인원 : 약 10여 명
- 도시재생주민협의회, 골목길재생협의회, 고도육성협의회 구축으로 야행 기간 해당 단체의 회원들이 안내요원으로 활동

5) 교통통제 및 연계

- 교통 통제
 - 공주경찰서와 협의하여 교통통제 구간 설정, 공주문화원 주변 및 제민천1길, 감영길 일부구간 통제
 - 불법주차 단속 및 주차이전 홍보를 통해 행사장 주변 안전 확보
- 교통 관리
 - 사전홍보를 통한 지역주민 이해 및 불편 최소화
 - 중학동 자율방범대원들의 협조를 통한 효과적인 차량통제 실시
 - 불법주정차구간 단속(교통과)
- 교통 연계

- 문화재야행 기간 동안 여행상품으로 방문하는 관광객은 KTX 공주역 및 대전역, 조치원역등 연계교통편(관광버스)제공
- KTX공주역 및 공주지역 터미널 주변 승강장 노선 안내판에 문화재야행 지역을 운행하는 버스노선 별도 표시하여 대중교통을 이용하는 지역주민의 불편함을 최소화

6) 숙박업소 등과 연계

- 원도심과 가까운 곳에 시에서 운영하는 숙박시설이 3개소(공주한옥마을, 공주하숙마을, 공주산림휴양마을)로 운영이 되고 있으며, 도에서 운영하고 있는 충남산림박물관이 숙박시설로 이용이 가능하여 신뢰도 높은 숙박시설이 다수 존재
- 고도이미지 찾기 사업을 통하여 한옥으로 지어진 민간 게스트하우스가 다수 분포하여 멀리가지 않아도 되는 체류형 관광기반 구축 완료
- 문화재야행이 야간 시간에 주로 이루어지기 때문에 체크인·아웃 시간에 탄력성을 취할 수 있는 시기로 책정

한옥마을	공주시게스트하우스	마곡사 템플스테이	예하지 서당골마을
			
갑사 템플스테이	방학기간 대학캠퍼스스테이	한국문화연수원 템플스테이	오토캠핑장
			
외국인민박	농촌민박	계룡산온천	마곡사온천
			

7) 우천 및 돌발상황 등에 대한 안전관리 대책

- 공주시 재난안전 대책본부 설치·운영(관련 부서·소방서 협조)
- 진행요원 사전 교육 실시
- 안전사고 대비 구급약품과 구급요원을 현장에 배치(보건소 협조)
- 긴급 상황 발생에 대비하여 경찰, 소방서, 민간자원봉사단체 등 유관기관과 비상연락체계 구축
- 야간 행사시 화재발생·폭발사고에 대비하여 방화선 구축 및 산불감시반 별도 배치운영(발전기 이용 시 별도 배치)
- 야간행사인 점을 감안, 행사 개최 및 마무리 시 많은 관람객이 몰려나와 무단횡단, 교통 혼잡 등을 대비하여 주변교통 정리 및 안전관리 요원 배치

가. 예방대책 _ <안전사고대비 사전점검 강화>

- 세부사업 행사일 전 3회 이상 문화재 주변 점검 실시
- 점검의 내실화를 위해 유관기관 협조를 통해 합동 점검방안 강구 (소화시설 : 소방서 전기분야 : 전기안전공사 공연시설 : 문화재과·보조사업자 기타 : 경찰서 등)
- 공연장 안전관리요원 배치(사전 안전관리 교육 실시)
- 야간 개방 문화재 시설물 관련 운영자 배치 및 대기
- 구급약품 배치(개방 문화재)

나. 대응대책 _ <재난대책 상황실 운영>

- 상황실장 : 공주시 문화재과장
- 반장 : 공주시 문화재과
- 반원 : 공주시 문화재과
- 기능 : 행사장 안전관리 요원 연락체계 유지·유관기관 비상연락체계 구축·피해상황 보고 등

다. 복구대책

- 인적사고 등 비상상황 발생 시 신속한 상황 전파 및 관람객 대피유도 (반원·안전요원 유도)
- 市 재난대책 상황실, 행사관계자, 유관기관 등 즉각적인 연락을 통한 대형 재난사고 방지
- 기능 : 행사장 안전관리 요원 연락체계 유지·유관기관 비상연락체계 구축·피해상황 보고 등

〈재난대책 상황실 연락망〉

〈상 황 실 장〉
문화재과장 강 석 광
840-8201

«안전점검» 팀장 정연만 840-8202	«통제 1» 팀장 조진석 840-8377	«통제 2» 팀장 조병철 840-8223	«복 구» 팀장 고정우 840-8381
반원 장은수, 박미숙	반원 이정열, 임빛나	반원 백종현, 박소은	반원 이수정, 안승태

○ 기관별 역할 분담

기관별	임 무 및 역 할	비고
보건소	○ 구급약품 및 구급요원 현장 배치	
공주경찰서	○ 피해 현장의 대피유도, 구조·구난 ○ 치안활동(경비, 방법, 근무자 안전) ○ 교통 및 긴급수송 조치	
공주소방서	○ 유관기관에 필요사항 협조·지원 요청 ○ 인명구조 및 화재진압활동 시행 ○ 긴급환자 이송 및 응급의료 지원	
공주의료원	○ 부상자 응급 치료	

IV. 2020년 공주 문화재 야행 홍보 계획 및 목표

1. 홍보전략 및 계획

2. 성과목표 및 기대효과

1. 홍보전략 및 계획

1) 공주시 보유 온라인 인프라 활용

- 공주문화재야행 홈페이지 개설·운영
: 홈페이지 개설로 신속하고 편리한 접근이 가능한 정보 전달 창구 마련
- 블로그, 트위터, 페이스북, 인스타그램 등 다양한 온라인 툴 활용 홍보
: 보다 폭넓은 관광객의 유입을 위하여 SNS를 활용한 홍보
: 대학생 홍보단 모집 및 공주시 SNS 서포터즈 활용하여 사전 홍보 실시
- 동영상 제작을 통한 온라인 홍보 진행
: 네이버 등 주요 포털 사이트 및 SNS 배너 광고 실시
- 직원 및 공주시청 비즈링을 통하여 야행 홍보

2) 공주시 보유 오프라인 인프라 활용

- 인접도시인 대전광역시, 세종특별자치시 지역에 적극적으로 홍보
: 세종시 미디어 게시대, 아파트 승강기 모니터(2만5천세대), 대전광역시 등
- 공주시 임대 중인 인프라 활용(지역 광고 판넬 및 전광판 활용)
: 서울고속버스터미널, 서울역 등 주요 시설물 내 동영상 광고 및 전광판 홍보
- 동영상 제작을 통한 오프라인 홍보 진행
: 전국 영화관, 지역 및 인접도시 전광판 등 홍보동영상 상영으로 폭넓은 홍보활동 진행
- 중앙 및 지역 신문·방송
- 지역 및 인접지역 현수막·포스터·초청장·전단지·가로등 배너 등 배부
: 관내관외 포스터 약 1,000부, 전단지 20,000부 등

3) 연계 기관, 단체, 시민 외 대학교 인프라 활용

- 참여기관, 단체, 협회 등 보유 인프라 적극 활용
: 야행 홈페이지와 연계하여 시너지 효과 창출
- 젊은 층 유입을 위하여 관학 연계 대학교 온·오프라인 홍보
- 공주시 주최 대형 축제 진행시 <공주야행> 홍보 부스 운영
: 군밤축제, 석장리구석기축제, 백제문화제 등 야행 홍보 부스 운영

구 분		매 체 명	
온 라 인		페이스북(팔로우 46,161명), 블로그, 트위터, 인스타그램 시홈페이지, 비즈링 등	
오프라인	관내	시정 소식지(4만1천부)	
		KTX 공주역 1개소	
		시정 홍보관(행복담벼락) 2개소	
		전광판	강북교차로 홍보전광판 1개소
			시청 앞 회전교차로 홍보전광판 1개소
			전막 교차로 홍보전광판 1개소
	현수막 거리배너	읍·면·동 현수막 게시대 30여개소	
		대형 현수막 3곳	
		거리 배너 4구간(금벽로외 3곳)	
	관외	서 울	지하철 2개소(서울역, 교대역)
			강남·남부·동서울터미널
		대 전	지하철 3개소(대전역, 시청역, 유성온천역)
		세 종	아파트 승강기내(5만세대) 영상홍보
		기차역	SRT 수서역, KTX 용산역, 목포역
중앙 및 지역 신문·방송 등 - 홍보영상 제작(2017년, 2018년, 2019년 홍보영상 제작함)			
현수막(세종, 대전, 천안, 아산) 50곳			
인쇄물	포스터	총 1,000부(관내 500부, 관외 500부)	
	리플릿	국문 5,000부, 외국어(영어, 중국어, 일어 각 1,000부)	
	전단지	60,000부(공주, 세종, 대전 아파트 등)	

2. 성과목표 및 기대효과

1) 정성적 효과

- 공주시는 국토의 중심부에 위치해있고 유네스코 세계유산등재로 국내·외에 많은 관심을 받고 있으며, 지역의 근·현대문화자산이 결합된 콘텐츠와 도시재생 및 지역 전통시장과 결합할 경우 경제 활성화 효과
- 역사적 가치와 학술적인 가치, 수려한 자연환경 등을 두루 갖추고 있는 공주시 문화재를 통하여 지역 역사 문화를 이해하고 예술문화와 더불어 지역거점 문화체험교육현장으로 도시이미지 창출
- 공주시는 도시재생지역의 가치와 근·현대문화재를 재조명하는 중요한 전환기를 맞아 공주 역사문화자산을 일반인 쉽고 편하게 향유할 수 있는 공간으로 이미지 변화 효과 발생
- 역사문화자원을 활용한 특색 있는 야간형 문화향유프로그램 운영으로 색다른 문화의 체험 기회를 제공해 체류형 관광도시 이미지 구축 가능
- 지속 가능한 문화재 활용 프로그램으로 지역재생 효과 기대

2) 정량적 효과

구 분		목 표 치	산 출 근 거
수혜자	상인, 지역주민	70,000명	- 지역민·상인 : 2만명 -관광객 : 5만명
	관광객		
참여인력		300명	- 예술가, 기획운영, 홍보, 현장지원, 기타
경제적 파급효과		10억원	- 1가족 야시장 및 지역 상권이용 평균금액 약 5만원(4인 가족 기준) - 경제적 파급효과 약25억원 발생

3) 사업의 모니터링 및 환류 계획

가. 모니터링 계획

- 별도 예산 확보를 통하여 문화재야행에 대한 외부 평가단 용역을 운영하여 공정하고 향후 프로그램 운영을 위한 전문적인 환류체계 구축예정
- 문화재 야행에 구성되어 있는 실행위원 및 지역자문위원의 자문을 통하여

지역에 맞는 사전 프로그램 구성

- 지역대학(공주대, 한국영상대)의 교수와 협의를 통하여 사업의 사전전문성 영역을 강화하여 사업을 진행
- 문화재 야행 행사 운영 시 관람객 만족도 조사 실시
- 시에 조직되어 있는 평가단을 활용하여 시에 전문가적 만족도 확인
- 사전에 프로그램 팸투어를 실시하여 만족도 평가를 확인하여 사전 평가 강화

나. 모니터링 결과 환류 계획

- 모니터링 결과를 바탕으로 기 조직되어 있는 문화재야행 자문협의회와 토론을 통하여 향후 프로그램 보완자료로 활용
- 2019년도의 경우 1차 공주 문화재 야행 진행 후 자문협의회 개최를 통하여 해당 자문결과에 대하여 환류를 하였으며, 2차 문화재 야행 진행을 위하여 문화재 야행 자문위원단을 구축 활용

4) 사업경과

(단위 : 천원)

연도	사업명	사업내용	기간	소요예산 (국비지원액)	재원
2017 ~2019	문화재야행	문화재가 집적 밀집된 지역을 거점으로 역사문화자원을 활용한 문화재 야간문화 향유 및 체험프로그램	3년	7억5천만원 (6억5천만원)	문화재청
2014 ~2018	충현서원 활용사업	충현서원에서 다양한 역사문화 체험프로그램 운영	5년	3.8억원 (5년간)	문화재청
2015	생생문화재 사업	공산성에서 발굴 체험해보기	1년	0.35억원	문화재청
2014 ~2018	도시재생 선도사업	공주 문화예술지원, 원도심 테마가로조성, 지역공동체 역량강화	4년	100억원 (60억원)	국토교통부
2016 ~2018	2018 올해의 관광도시	원도심 관광자원 연계로 도심 관광 활성화	3년	36억원 (16억원)	문화체육관광부

* 신청사업 또는 유사사업 최근 3년간(2016~2018) 국비지원, 수행 실적

5) 매년 격년 · 연례적으로 개최되는 지역 대표 축제 · 행사

행사명	행사내용	개최시기	개최장소	주관부서 (기관)
석장리구석기 축제	석장리 구석기 박물관에서 펼쳐지는 지역 구석기 축제	어린이날 전후	석장리박물관	문화관광과, 문화재과
백제문화제	백제고도인 공주에서 펼쳐지는 종합문화예술관광축제	9월 마지막 주말 ~ 10월 첫째주 주말	금강신관공원 ~공산성일원	문화관광과
박동진판소리 명창명고대회	인당 박동진 선생을 추모하며 전국최대 규모의 판소리 경연	7월 둘째주	한옥마을 문예회관	문화관광과

6) 문화시설 개방 및 문화공연 개최대상 목록

가. 문화시설 개방

- 대상시설 : 13개소
- 시설개방 현황

구 분	계	공공기관	대사관	문화재	박물관	미술관	종교시설	공연장
대상시설	19	1	-	11	2	0	4	1
참여시설	19	1	-	11	2	0	4	1

○ 세부내용

연번	시 설 명	행사명	관람시간	프로그램
1	구)공주읍사무소	등록문화재 제433호	18:00~ 23:00	김구의 비밀지령(스탬프 투어), 원도심 견학단, 근대~그랬슈(상황극), 이야기 보따리
2	반죽동 당간지주	보물 제150호		김구의 비밀지령(스탬프 투어), 이야기 보따리, 근대 톡톡(talk) 터지다, 제민천 면(麵) 서다
3	공주제일교회	등록문화재 제 472호		모던 댄스홀, 제민천 인력거, 김구의 비밀지령(스탬프 투어), 근대~그랬슈(상황극), 이야기 보따리, 원도심 견학단
4	공주중동성당	충남기념물 제142호		김구의 비밀지령(스탬프 투어), 원도심 견학단
5	충청남도역사박물관	-		김구의 비밀지령(스탬프 투어), 엽서로 보는 공주의 근대 풍경, 이야기 보따리

6	공주풀꽃문학관	-	김구의 비밀지령(스탬프 투어), 이야기 보따리, 나태주의 "꼬마야, 너도 시인이다" 제민천 별빛 음악회, 모던 판스홀, 무형문화재 공연 월야장천(月夜長川)-제민천에 달이 뜨다-, 제민천 퍼레이드, 제민천 인력거, 원도심 견학단, 색 그리고 빛, 제민천 거리 공연, 추억의 먹거리, 달밤 낭만 장터 엽서로 보는 공주의 근대 풍경, 근대 아틀리에, 원도심 견학단 예술가의 거리 제민천 퍼레이드 김구의 비밀지령(스탬프 투어), 공주 밤마실 야시장 김구의 비밀지령(스탬프 투어), 모던 판스홀, 근대~그랬슈(상황극), 계룡산 철화분청, 근대를 빛다, 기억의 공간, 공주하숙마을, 원도심 견학단
7	시간이 정지된 음악공원	-	
8	제민천	-	
9	공주우체국길	-	
10	감영길	-	
11	봉산교~중동교	-	
12	산성시장문화공원	-	
13	공주하숙마을	-	

나. 문화공연

○ 문화공연 : 9개 프로그램 30회 공연

연번	공연내용	장소	일정	비고
1	무형문화재공연1 (박동진판소리전수관)	시간이 정지된 음악공원	05.29.(금) 18:00~18:30	
2	무형문화재공연2 (공주의당집터다지기)		05.29.(금) 18:30~19:00	
3	무형문화재공연3 (공주선학리지게놀이)		08.28.(금) 18:40~19:00	
4	무형문화재공연4 (이상근 목소장 시연)	반죽동 당간지주	1차/2차 양일 20:00~20:30	
5	근대 톡톡(talk) 터지다		1차/2차 양일 21:00~22:00	
6	근대~ 그랬슈(상황극) 4건 그 시절, 공주역사영상관	원도심 일원	1차/2차 양일 18:00~23:00	
7	모던 판스홀	원도심 일원	1차/2차 양일 18:00~23:00	
8	제민천 거리공연 4건	원도심 일원	1차/2차 양일 18:00~23:00	
9	공주시민공연 (공주시 청소년오케스트라)	시간이 정지된 음악공원	05.30.(토)/08.29.(토) 20:00~21:00	

7) 야간조명 설치 현황

연번	개최장소 (문화재명 또는 문화시설)	야간조명 설치여부(○,×)	야간조명이 없는 경우 설치계획
1	구)공주읍사무소	○	
2	반죽동 당간지주	○	
3	공주제일교회	○	
4	공주중동성당	○	
5	충청남도역사박물관	○	
6	공주풀꽃문학관	○	
7	공주문화원	○	
8	공예공방촌	○	
9	제민천	○	
10	감영길	○	
11	대통교~교촌교	○	
12	산성시장 문화공원	○	
13	공주하숙마을	○	

8) 그 밖의 참고사항(해당사항이 있는 경우)

가. 행사 사진



제민천 별빛 음악회 변사 공연



제민천 청춘 고고장



유관순 열사와 사애리시 역사상황극



대통사의 비밀을 찾아서

나. 언론보도 내용



근대에 훌쩍 빠진 '공주 문화재 야행' 대성황

2019-05-27기사 편집 2019-05-27 09:22:11

대전일보 > 지역 > 충남

좋아요 0개 공유하기 f t g+ blog BAND P P



[일간투데이 류석만 기자] '2019 공주 문화재 야행'이 지난 24일과 25일 충남 공주시 소재 제민천 일원에서 성황리에 열렸다.

24일 공주문화원 앞 '시간이 정지된 음악공원'에서 열린 개막식에는 김정섭 공주시장과 박병수 공주시의회 의장, 정진석 국회의원, 김계식 문화재청 문화재활동국장 그리고 시민과 관광객들이 대거 참여한 가운데 진행됐다.

'제민천, 근대에 훌쩍 빠지다'라는 주제로 열린 이번 문화재 야행은 공주 원도심의 문화재를 활용해 ▲야경(夜景) ▲야로(夜路) ▲야사(夜史) ▲야화(夜畫) ▲야설(夜談) ▲야식(夜食) ▲야시(夜市) ▲야숙(夜宿) 등 8개라는 테마로 총 24개의 프로그램이 마련됐다.

특히 공주 원도심에 존재하는 근대건물과 인물에 대한 이야기를 담은 상황극과 퍼포먼스를 비롯해 고고학자가 들려주는 대동사의 인문학 콘서트, 충청감영 근대를 거닐다, 제민천 프린지 공연 등 온 가족이 즐길 수 있는 프로그램에 많은 시민과 관광객들이 몰리면서 원도심 일대가 모처럼 인산인해를 이뤘다.

김정섭 공주시장은 "100년 전 공주의 리더는 만세운동을 하면서도 공주를 잘 이끌어주셨던 분들"이라며 "격변의 시대 가슴 아픈 역사가 있었음을 잊지 마시고 이번 야행을 즐겨주시길 바란다"고 말했다.

3년 연속 문화재청 공모사업에 선정된 공주 문화재 야행은 문화재가 밀집한 원도심 지역을 거점으로 다양한 역사문화 자원을 접목한 야간형 문화 향유 프로그램으로, 2차 야행은 오는 8월 30~31일 열린다.

<저작권자 © 일간투데이, 무단 전재 및 재배포 금지>

구분	일자	언론사	기사명
TV·라디오	2019.05.24.	대전TJB	초여름 물씬한 봄밤.. 소소한 행복으로
인터넷 기사	2019.05.15.	대전일보	공주 문화재 야행 '제민천, 근대에 훌쩍 빠지다' 주제로
	2019.05.16.	일간투데이	공주 문화재 야행 24~25일 제민천 일원서 개최
	2019.05.21.	트래블투데이	공주 문화재 야행, 24~25 제민천 일원 개최
	2019.05.23.	충북일보	24~25일 공주에서 문화재야행 즐기세요
	2019.05.26.	중도일보	근대에 훌쩍 빠진 공주 문화재 야행 대성황
	2019.05.26.	굿모닝충청	공주 문화재 야행 마무리 8월에 또 만나요
	외 43건		
SNS 홍보	2019.05.10.	네이버블로그	2019 공주 문화재 야행(5/24~25)
	2019.05.12.	네이버블로그	문화재 야행으로 즐길 수 있는 공주여행!
	2019.05.14.	네이버블로그	공주역에서 공주여행하시면서 밤마실야시장도 구경하세요
	2019.05.15.	인스타그램	#공주문화재야행(diwoonee)
	2019.05.23.	인스타그램	#공주문화재야행(love_seoro)
	2019.05.24.	인스타그램	#공주문화재야행(kommi.kim)
	2019.05.14.	페이스북	공주문화재야행(전국맛집 좋아요)
외 59건			
육외 및 인쇄물	<ul style="list-style-type: none"> - 깃발배너 : 공산성~작은사거리, 공주대교~옥룡사거리, 중앙로삼거리~신관초 앞 사거리 - 전 광 판 : 강북교차로, 시청 앞 회전교차로, 전막 교차로, 세종시 내 미디어게시대 2개소 - 행복담벼락 : 2개소 		

구분	일자	언론사	기사명
			<ul style="list-style-type: none"> - 현 수 막 : 공주 36개소, 세종·대전 50개소 - 중앙 및 지역 신문·방송 등 - 기 타 <ul style="list-style-type: none"> 문화재야행 포스터(1,000부), 리플릿 국문(3,000부), 영문·일문·중문(각1,000부) 프로그램 안내전단(60,000부), 시정소식지(41,000부), 석장리 구석기 축제 부스 홍보, 공주시청직원 비즈링 시행, 초청장(700부)

다. 사업추진을 위한 기반 구축 현황 등 기타사항

○ 지역선도시장 공모사업 선정

- 중소기업청 주관한 지역선도시장 공모사업 선정으로 3개년간 사업비 25억원을 투입하여 시장개선사업 및 야시장운영의 기본적 틀을 마련

○ 2018 올해의 관광도시 공주 후속 사업을 실시하여 관광도시로 자리매김

- 14개 세부사업 시행을 통하여 양질의 지역의 문화콘텐츠 확보하여 주간부터 야간까지 즐길 수 있는 여건이 마련
- 주간에 유네스코 세계유산 및 석장리 구석기 유적지를 관람하며, 야간 야행을 통하여 공주시 근현대문화재 관람을 할 수 있는 시설정비 완료

○ 원도심의 매력을 그대로 간직하고 있는 도시

- 백제의 유적을 방문하는 관광객은 많으나, 근현대의 숨결이 살아있는 공주 구도심으로 향하는 발길이 거의 없다는 제약성을 가지고 있음
- 원도심의 매력을 그대로 간직하고 있는 공주시는 세계유산도시 선정과 골목길 재생프로젝트 등이 결합하여 이야기가 있는 매력지로 거듭나고 있음
- 제민천변에 공주시가 운영하는 공주하숙마을과 다수의 게스트하우스가 타 지역 방문객들의 숙박문제를 해결

○ 관광 및 문화제에 관한 다수의 수상실적 보유

수 상 명	수 여 기 관
○ 문화제 안전관리 성과 평가 최우수기관	문 화 제 청 (2016. 3. 4)
○ 제10회 대한민국서비스 만족대상	한 국 일 보 사 (2016. 3. 8)
○ 2018 올해의 관광도시 선정	문 화 체 육 관 광 부 (2016. 1. 18)
○ 대한민국 대표브랜드대상(문화관광도시 부문)	동 아 닷 컴 i M B C , 한경닷컴 (2016. 4.16)
○ 트래블아이 어워즈(관광시설 부문)	문 화 마 케 팅 연 구 소 (2016. 11. 11)
○ 유네스코 세계유산 백제역사유적지구 선정 (공산성, 송산리고분군)	유네스코 세계유산위원회 (2015. 7. 8.)
○ 유네스코 세계기록유산 조선통신사기록물 선정 (충청남도역사박물관 소장)	유네스코 세계유산위원회 (2017. 10. 31.)
○ 유네스코 세계유산 “산사, 한국의 산지승원” 선정(마곡사)	유네스코 세계유산위원회 (2018. 6. 29.)

2020년 공주 문화제 야행 공모사업 계획 수립 용역
[최종보고서]

관 계 기 관 공주시

시 장	김정섭
부시장	손권배
문화관광복지국 국장	심규덕
문화재과 과장	강석광
문화재과 문화재정책 팀장	정연만
문화재과 문화재정책 담당	장은수

자 문 위 원

공주대학교 역사교육과 명예교수	윤용혁
공주문화원 원장	최창석
미락시축제연구소 대표	김혜식

연구기관 및 연구진

공주대학교 공주학연구원

책 임 연 구 원
연 구 원

공주학연구원 원장	이관희
공주학연구원 자료실장	문경호
공주학연구원 조사연구부장	박지훈
공주학연구원 교육사업부장	조영훈
공주학연구원 연구원	이성현
공주학연구원 연구원	이지원1
공주학연구원 연구원	이지원2

- 인 쇄 · 발 행 : 2019년 9월
- 발 행 처 : 공주시
- 연 구 기 관 : 공주대학교 공주학연구원
- 인 쇄 : 디자인핏

※ 본 보고서의 내용을 전제하거나 활용하고자 할 때는
공주시 및 공주대학교 공주학연구원과 협의하여 주시기 바랍니다.