
전막지구 우수유출저감시설 설치사업

2024. 03

전막지구 우수유출저감시설 설치사업

사업개요

- 위치 : 신관동 477-2번지 일원
- 사업기간 : 2025 ~ 2027 (3년간)
- 사업규모 : 배수펌프 (400m³/min) 신설 1개소, 우수저류시설 7,200m³, 배수문 1개소, 유입관로 등
- 총사업비 : 104억원 (국비 52, 도비 26, 군비 26)

■ 사업의 필요성

- 기 설치된 신관지구 우수저류시설 2단계 사업으로 신관동 일원의 침수해소를 위한 단계별 사업임.
- 국가하천 금강과 정안천 합류부에 위치한 지역으로 우수관로 시설 능력부족 및 외수위 상승으로 인한 내수배제 불량으로 도심지(주거, 상업공간) 침수면적(233,660m²)의 침수방지

■ 재해위험지구 지정내역

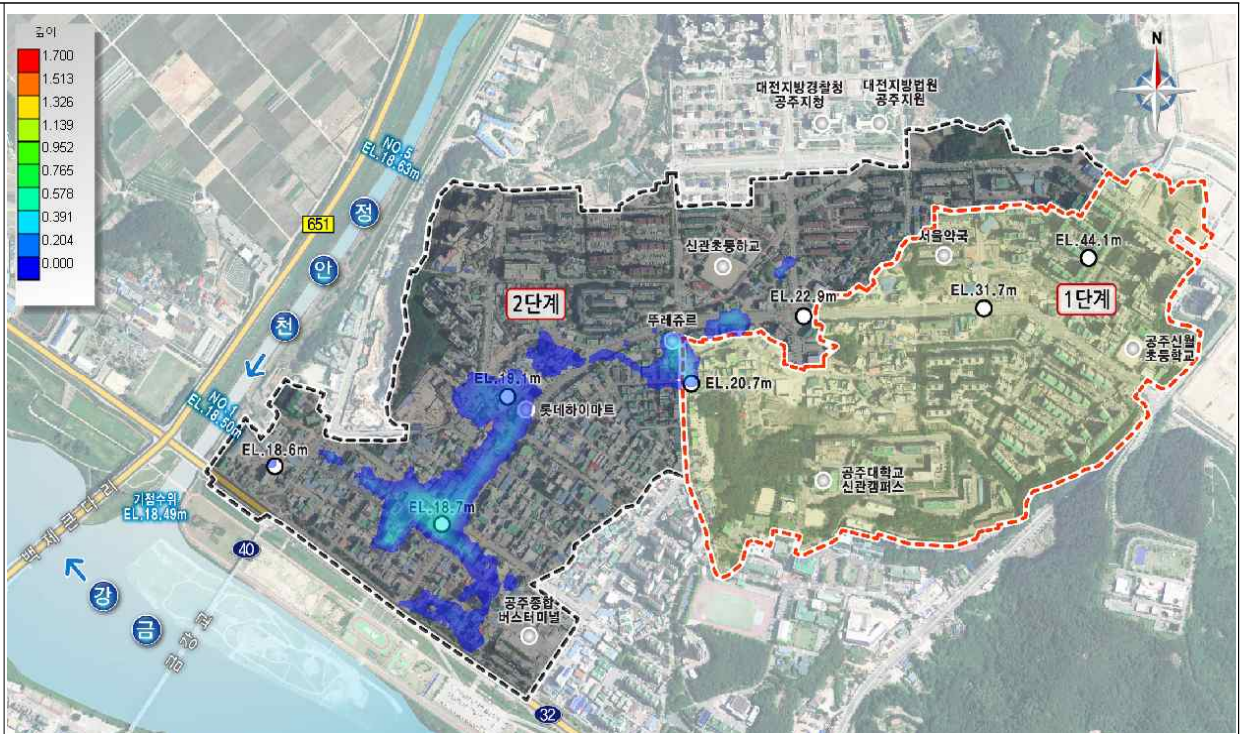
- 지구유형 및 등급 : 침수위험지구 / '가' 등급
- 지구지정일 : 2024년 8월(예정)
- 사업효과: 인명보호 452세대 9,009명, 건물 239동, 침수예방 5.6ha

■ 추진상황 및 계획

- 2025계획 : 10억원(국비 5.0, 지방비 5.0)
 - 기본 및 실시설계 용역
- 2026이후 : 94억원(국비 47.0, 지방비 47.0)
 - 펌프장 400m³/min, 우수저류시설 7,200m³, 배수문 B3.5×H3.5@2, 유입관로, 용지보상 등

지구 위치도 및 사업계획도

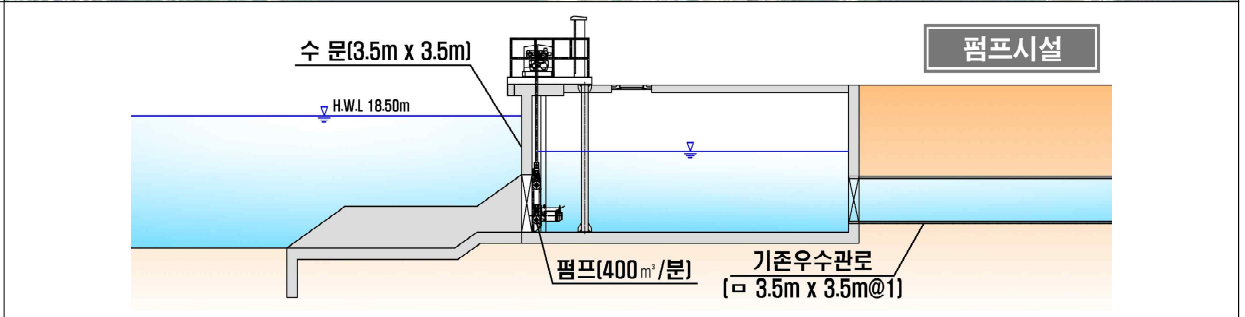
지구 위치도



사업 계획도



표준 단면도



■ 참고자료 [신관지구 우수저류시설]

○ 사업의 개요

- 위 치 : 신관동 244번지 일원
- 사업규모 : 저류시설($V=15,000\text{m}^3$), 배수펌프($25\text{m}^3/\text{분}\times 2$), 유입·출 관로 및 기동수문1개소, 공영주차타워(3층, 225면)
- 총사업비 : 158억원(우수저류시설)

○ 사업의 목적

- 공주시 신관동 일원은 행정·금융·교통·상권 등이 밀집된 중심지로 우수관거 통수능력 부족과 노면수 집중으로 침수피해가 발생하는 지역임
- 침수지역 직상류부에 우수저류시설을 설치하여 집중호우시 통수능력이 부족한 하류 우수관거 부하 감소시켜 침수피해 예방

○ 사업 추진현황

- 2019년 06월 : 우수저류시설 기본 및 실시설계 착수
- 2022년 04월 : 우수저류시설 기본 및 실시설계 준공
- 2022년 06월 : 우수저류시설 공사 착공
- 2023년 11월 : 우수저류시설 공사 완료

- 정안천 외수위 영향에 따른 저지대 침수
- 관거집중 및 통수능력 부족
- 하류부 합류식 관거
- 도시지역으로 관거확장 어려움

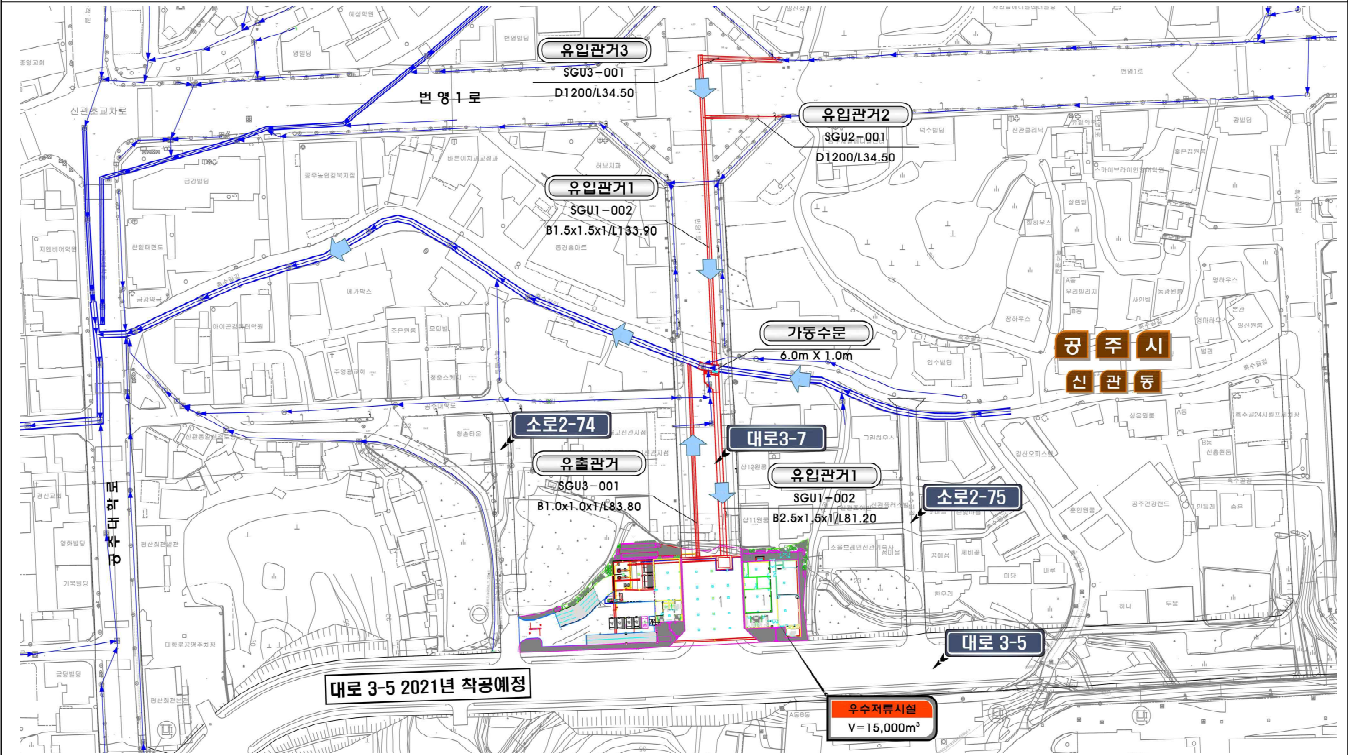


- 단계별 사업 시행
 - 1단계 : 우수저류시설($V=15,000\text{m}^3$)
 - 2단계 : 배수문+펌프시설(전막지구)
- 하류부 영향 최소화(유역외 방류)

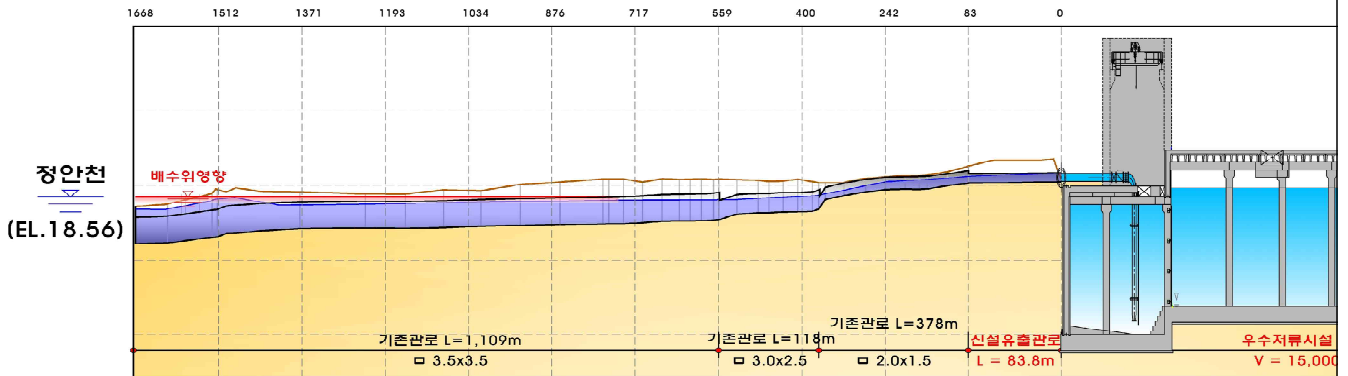


참고자료 [우수저류시설 현황]

- ▶ 우수저류시설 ($V = 15,000\text{m}^3$)
- 관거능력 부족 및 우수집중 분산을 위한 유입관로 신설
- 유입부 횡월류 기동수문(6.0m×1.0m) 적용



- ▶ 방류계획 (배수펌프 25 m^3 /분×2)
- 이중호우 등의 연속강우를 대비하기 위해 배수펌프시설 적용(5시간 방류 이내)



- ▶ 상부 공영주차타워 계획 (3층, 225면)

