

시민과 함께 도약하는
희망의 평생학습도시,
공주!



평생학습도시 공주시 추진성과집



(32552)충청남도 공주시 봉황로 1 교육체육과
TEL: 041)840-8235 FAX: 041)840-2319
<http://www.gongju.go.kr/learning>



유네스코 세계유산도시 공주



시민과 함께 생동하는 배움의 숲, 공주!

평생학습도시 공주시 추진성과집



공주시
GONGJU CITY

“시민과 함께 생동하는 배움의 숲, 공주”

평생학습도시 선언문

우리는
평생학습이 시민의 자아실현과 지역경쟁력 향상의
원동력임을 인식하고 ‘언제, 어디서나, 누구나’
원하는 학습이 가능한 평생학습도시를 만들기 위해
노력한다.

우리는
다양한 문화와 공동체는 물론이고 자연과 사람까지도
서로 소통하고 존중하여 화합하는 평생학습공동체를
만들어 나간다.

우리는
평생학습의 주체로서 역사.문화.교육의 계승과 발전의
선순환이 이뤄지는 지속가능한 도시의 발전을 위해
노력한다.

우리는
이러한 노력을 통해 자연과 문화와 교육이 생동하는
품격 높은 교육문화 도시로 거듭나는 공주시를 ‘바로
우리 시민의’ 「평생학습도시」로 선언한다.

공주시 기본현황

인구 : 108,669명
인구밀도 : 125.73명/km²



인구 (2017. 10월말 기준)

세대수 : 49,201세대
1세대당 : 2.2명



세대수(2017. 10월말 기준)

소방공무원 : 155명
1인당 : 주택 359동

소방관(2015.12월말 기준)



주택 : 55,721호
주택보급율 : 114.5%



주택(2015. 12월말 기준)

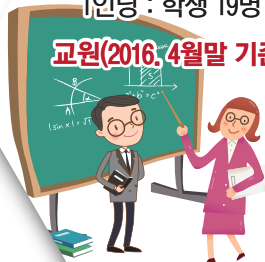
경지면적 : 10,574ha
농가1가구당 : 64.3ha



경지면적(2015. 12월말 기준)

교원 : 2,011명
1인당 : 학생 19명

교원(2016. 4월말 기준)



시청공무원 : 950명
1인당 : 117.74명

공무원(2016.12월말 기준)



학생 : 37,424명
1가구당 : 0.77명

학생(2016. 4월말 기준)



급수량 : 34,043m³/일
1일 1인당 : 373 L

상수도(2015. 12월말 기준)



자동차 : 52,882대
1세대당 : 1.08대

자동차(2017. 5월말 기준)



교통사고발생 : 1,134건
1일 : 3.1건

교통사고(2016. 12월말 기준)



범죄발생 : 3,250건
1일 : 8.9건

범죄발생(2016년 12월말 기준)



화재발생 : 208건
1개월당 : 17.3건

화재(2016. 12월말 기준)



교원 : 2,011명
1인당 : 학생 19명

지방세(2016. 12월말 기준)



관광객 : 2,686천명

관광객(2016. 12월말 기준)



평생학습도시란?

“시민과 함께 생동하는 배움의 숲, 공주”

평생학습도시란?

개인의 자아실현, 사회적 통합증진, 경제적 경쟁력을 제고하여 궁극적으로 개인의 삶의 질 제고와 도시 전체의 경쟁력을 향상시킬 수 있도록 언제, 어디서, 누구나 원하는 학습을 즐길 수 있는 학습공동체 건설을 도모하는 총체적 도시 재구조화(restructuring) 운동으로, 동시에 지역사회의 모든 교육자원을 기관 간 연계, 지역사회 간 연계, 국가 간 연계시킴으로써 네트워킹 학습공동체를 형성하려는 지역 시민에 의한, 지역시민을 위한, 시민의 지역사회교육운동



CONTENTS



- 공주시 기본현황
- 평생학습도시란?
- 평생학습도시 공주의 2016~2017년

I

평생교육 기반 조성

1. 공주시 평생교육 중장기 발전계획
2. 공주시 평생교육 특성화 프로그램

II

시민참여 역량강화

1. 공주시 평생교육
2. 찾아가는 행복한 시민강좌
3. 시·군 특성화 평생교육 지원사업
4. 평생교육 특성화 프로그램 개발 운영 지원사업
5. 성인문해교육 지원사업
6. 문해 한마당 시화전

III

평생교육문화 활성화

1. 공주시 평생교육축제
2. 동아시아 평생교육 국제포럼 개최
3. 2017 충남 평생학습 실천대회 참가
4. 읍·면·동 평생학습센터 운영
5. 지역사회 주말행복배움터 지원사업
6. 공주시 평생학습 동아리 지원사업

- 공주시 평생학습 포털
- 공주시 평생교육 기관 단체



공주시 평생학습도시 추진연혁

~ 2015 준비기

- 2007. 01. 공주시 평생학습 조례 제정
- 2007. 04. 공주시 평생학습심의위원회 구성
- 2015. 01. 교육체육과 신설, 평생교육 전담팀
- 2015. 09. 선진시민의식 함양을 위한 공주시민대학 운영
- 2015. 10. 공주시 평생교육 시민 요구조사 실시
- 2015. 11. 평생학습 활성화를 위한 평생교육 관계자 의견수렴
- 2015. 12. 공주시 평생학습도시 조성 기본계획 수립

2016 잠재기

- 2016. 03. 평생학습도시 조성 계획수립
- 2016. 04. 평생교육사 채용(일반임기제7급, 1명)
- 2016. 06. 공주시 평생학습도시 지정(교육부)
- 2016. 06. 찾아가는 행복한 시민교육 운영
- 2016. 09. 대한민국 평생학습박람회, 충남 온통박람회 참가
- 2016. 11. 평생학습도시 선포식 및 제막식
- 2016. 11. 평생교육기관 협약체결
(공주교육지원청, 공주대학교, 공주교육대학교)
- 2016. 11. 동아시아 평생교육 국제포럼 개최
(한국, 중국, 일본, 대만)
- 2016. 12. 평생학습 성과발표회
- 2016. 12. 평생교육 기관·단체 관계자 워크숍

2017 실행기

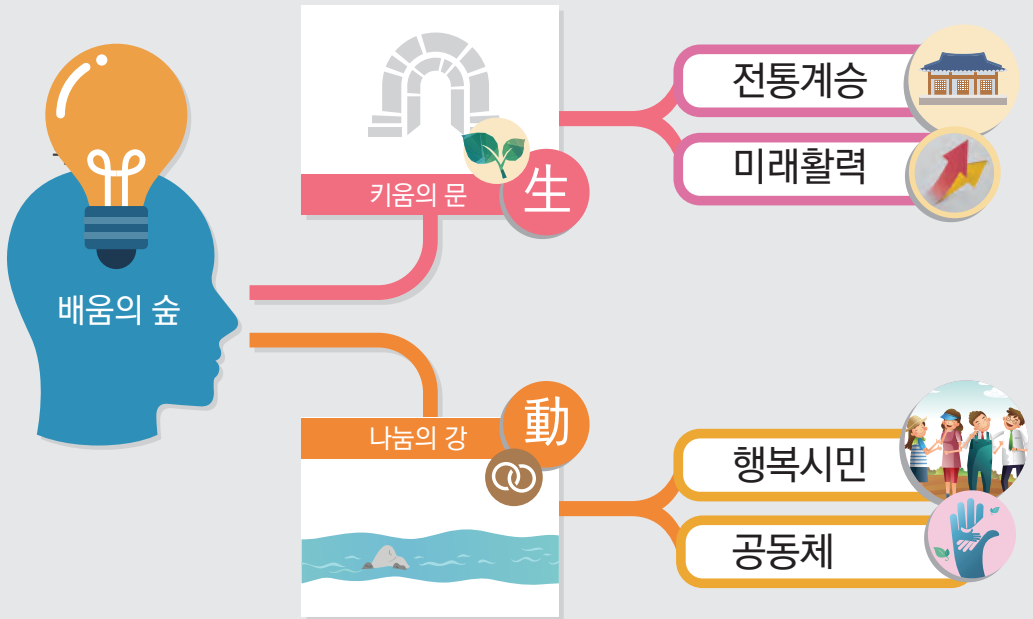
- 2017. 03. 평생학습동아리 세미나 개최
- 2017. 08. 평생학습 시민요구 조사(마을리더 워크숍, 분야별 인터뷰)
- 2017. 08. 공주시 평생학습포털 운영
- 2017. 10. 평생교육사 추가 채용(일반임기제8급, 2명)
- 2017. 10. 유구읍 평생학습센터 운영
- 2017. 11. 공주시 평생학습 축제
- 2017. 11. 충남 평생학습실천대회 개최(공주시·충청남도평생교육진흥원)
- 2017. 11. 공주시 평생교육 중장기발전계획 수립
- 2017. 12. 공주시 평생교육 기관·단체 실무자 워크숍
- 2017. 12. 공주시 평생학습동아리 배움나눔 워크숍

비전 목표

“시민과 함께 생동하는 배움의 숲, 공주”

평생교육 기반 조성 / 시민참여 역량강화 / 평생학습문화 활성화

추진방향



목표 및 과제

평생교육 기반조성

- 견고한 평생교육체제 정비
- 평생교육네트워크 활성화
- 행복교육지구사업 (교육청연계)

시민참여 역량강화

- 신명나는 마을공동체 교육
- 참여형 시민교육 사업지원
- 공주실이 인생설계 지원

평생교육문화 활성화

- 공주형 평생학습동아리 지원
- 평생학습 홍보체계 활성화
- 국제교육도시, 공주



“시민과 함께 생동하는 배움의 숲, 공주”

- I. 평생교육 기반 조성
- II. 시민참여 역량강화
- III. 평생교육문화 활성화





I. 평생교육 기반 조성

1. 공주시 평생교육 중장기 발전계획
2. 공주시 평생교육 특성화 프로그램
3. 공주시 평생학습 포털

01

공주시 평생교육 중장기 발전 계획

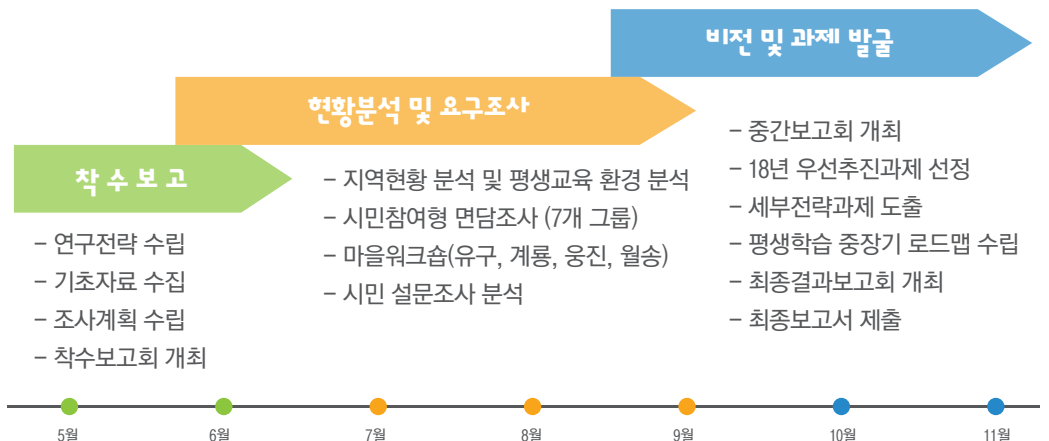


- ▶ 공주시의 5대 시정 목표 중 하나인 ‘품격 높은 교육문화’ 의 건설을 위하여 체계적인 기본계획 수립과 안정적인 평생교육 기반 조성을 위한 중장기 발전 수립
- ▶ 급변하는 사회 패러다임 변화에 따른 사회 적응과 시민의 삶의 질 향상, 지역공동체 형성을 통한 지역사회 발전

□ 사업개요

- 기 간 : 2017. 3. ~ 2017. 8
- 용 역 기 관 : 공주대학교
- 공간적 범위 : 공주시 전역
- 시간적 범위 : 2017년 ~ 2022년
- 내용적 범위 : 변화하는 시대 패러다임에 맞추어 전 생애 걸친 평생교육 로드맵 수립
 - 공주시의 평생교육 진단 및 분석
 - 평생학습도시 비전 및 목표 설정
 - 평생교육 추진 체계 분석 및 기반 구축
 - 글로벌 평생학습도시 조성을 위한 정책 및 중점 추진과제

□ 세부내용



배움의 숲, 공주

평생교육지반조성
시민참여 역량강화
평생교육문화 활성화



▣ 세부내용

목표	추진과제
견고한 평생교육체제 정비	법 체제 강화 : 평생교육조례 전부개정
	평생학습관 및 장애인 평생교육센터 설치
	평생학습 조직 개편
	권역별 평생학습센터 설치·운영
평생교육 네트워크 활성화	다양한 평생교육 협의체 구성
	평생학습 네트워크 공동사업 추진
	평생교육 활동가 관리 시스템 구축
행복교육생태계 조성	마을교육 거버넌스 체제 구축
	주민이 운영하는 마을학교
	학교 밖 청소년 교육지원
	행복 나눔 멘토단 구성
신명나는 마을공동체 교육	마을 배움 꾸러미 사업
	마을 공동체 교육사업 발굴
	마을로 찾아가는 지역리더 역량 교육
	찾아가는 마을 배움꾸러미 사업
참여형 시민교육	시민 역량을 높이는 공주시민대학
	시민 평생학습기획단
	소통하는 고마학습나루

▣ 세부내용

목표	추진과제
공주살이 인생설계 지원	지역 수요 기반 학습형 일자리 창출
	사회적 경제 활성화
	공주학 활성화
	시민이 지역을 알리는 '평생학습투어'
공주형 평생학습동아리지원	지역 명물 학습동아리 육성
	평생학습동아리 생애단계별 지원체제 구축
	평생학습동아리 연합회 조직
평생학습 홍보체계 활성화	평생교육 홍보 서포터즈 「학습봉화대」운영
	사통팔달 평생학습 홍보망 구축
	평생학습축제 개최
국제 교육도시, 공주	동아시아 아동청소년 교류네트워크 구축
	다문화가족 지역 사회 참여 활성화
	지역민 글로벌 평생학습 활성화

02

공주시 평생교육 특성화 프로그램

- ▶ 지역의 특성과 시민의 요구를 반영한 특성화 프로그램으로 다양한 평생학습 기회 부여로 지역 내 인력 양성 및 지역 자원의 발굴-양성-활용의 활성화 구조마련

	분야	세부 사업명
지역학 기반의 평생학습 지원 발굴	시민참여 인문교양	<ul style="list-style-type: none"> 공주의 명장! 멋과 맛을 이어가는 사람들 시민대학 전문특성화 과정 운영 금강을 지켜라! 가족과 함께하는 생태환경교실
'학습-일' 연계를 통한 사회참여	기초문해 직업능력 학력보완	<ul style="list-style-type: none"> 취약계층의 사회참여를 위한 바리스타 양성 다시 학교가는 어머니를 위한 문해교사 양성 이주민&지역민의 상생프로젝트, 유아영어지도사 과정 행복학습매니저 양성
문화유산의 계승.발전을 통한 인문자산의 산업화	문화예술 직업능력	<ul style="list-style-type: none"> 공주 청년들이 만드는 유네스코 세계유산 공정여행 기획자 양성과정 학습동아리 활성화
모든 시민의 평생학습권 보장	네트워크 기반구축	<ul style="list-style-type: none"> 평생교육 네트워크 구축 평생학습박람회 및 평생학습 축제 평생학습 종합 정보시스템 구축

▣ 사업 개요

▶ 운영기간 : 2016. 10. ~ 2017. 1. / 2017. 8. ~ 2017. 12.

▶ 장 소 : 고마 세미나실, 공주대학교 평생교육원

년 도	구 분	과 정
2016년 (16개 과정 / 299명)	[공주의 숨씨] - 숨씨 장인의 발굴을 통한 지역 인재 발굴 - 장인의 기술 및 노하우 전수를 통한 지역 내 새로운 인력 양성	전통장, 전통수공예, 퀼트공예, 인형극
	[부모교육] - 지역의 인재 양성을 위한 올바른 부모역할을 지역 사회로 확산 - 가족 단위 대상 공주 지역 생태환경의 이해를 통한 지역이해 함양	행복한 부모-꿈꾸는 아이, 가족과 함께하는 생태환경 학교
	[지역활동가] - 지역의 현장 전문가 양성 과정 - 지역사회 이민자와 지역민의 통합 과정을 통한 지역 활동가 양성 - 지역 내 평생학습 문화 확산 및 이해를 함양하기 위한 현장 전문가 양성	문해교사, 평생학습매니저, 유아영어지도사, 코딩교사, 청년 유네스코 세계유산 공정여행 기획자
	[삶속의 인문학] 고전/역사/여행 분야 인문학 교육 실시를 통한 시민 교양함양	고전, 역사, 여행
	[소외계층] - 지역 내 취약계층의 사회 참여율을 높이기 위한 직무능력향상 지원 - 지역 내 고령층 및 은퇴자의 역량개발 및 사회참여 도모	장애인 바리스타, 청춘대학
2017년 (34개 과정 / 556명)	[지역활동가] - 지역의 숨어있는 인재를 발굴하고 지역평생학습 조성 및 활성화 자원으로 양성 - 공주시의 다양한 지역자원을 적극 발굴·활용한 프로그램을 통해 지역민의 지역에 대한 가치를 고취시키고, 지역의 평생교육역량을 강화시키고자 함	문해교사, 평생학습코디, 생활안전지킴이, 행복교육마을교사, 마을기록가, 청소년 세계유산해설사, 유아영어강사
	[지역강사양성] - 지역 평생학습 자원의 발굴·양성·활용의 구조 마련	주얼리, 목공예, 규방공예, 전통자수, 소품 공예, 도자기공예, 커피바리스타
	[지역활동가, 지역강사양성 인턴십 과정] - 전문과정에서 양성된 예비활동가·예비강사 대상 실습 진행 및 프로그램 개설으로 현장실무능력 배양	문해교사, 평생학습코디, 생활안전지킴이, 마을기록가, 마을교사, 유아영어강사, 목공예, 규방공예, 전통자수, 소품공예
	[소외계층] - 지역소외계층(고령자, 장애인 및 이민자)에게 문화예술 문해교육 지원 확대	장애인 요리교실, 가족과 함께하는 판소리, 찾아가는 문화예술 문해교육
	[시민참여] - 민주주의와 지역사회에 대해 시민의 눈으로 살펴봄으로써 시민성 향상 도모	민주시민교육
	[공동체함양] - 지역사회 참여를 활성화 하고 지역민의 마을공동체 의식 함양	마을교육 공동체 워크숍
	[인턴십] - 양성과정 수료자들의 심화교육 및 현장실습을 통한 역량강화	문해교사심화, 평생학습코디, 마을기록가, 전통자수, 생활안전지킴이, 행복교육마을교사, 유아영어강사, 목공예, 규방공예

▣ 관련사진



판소리교실



전통자수

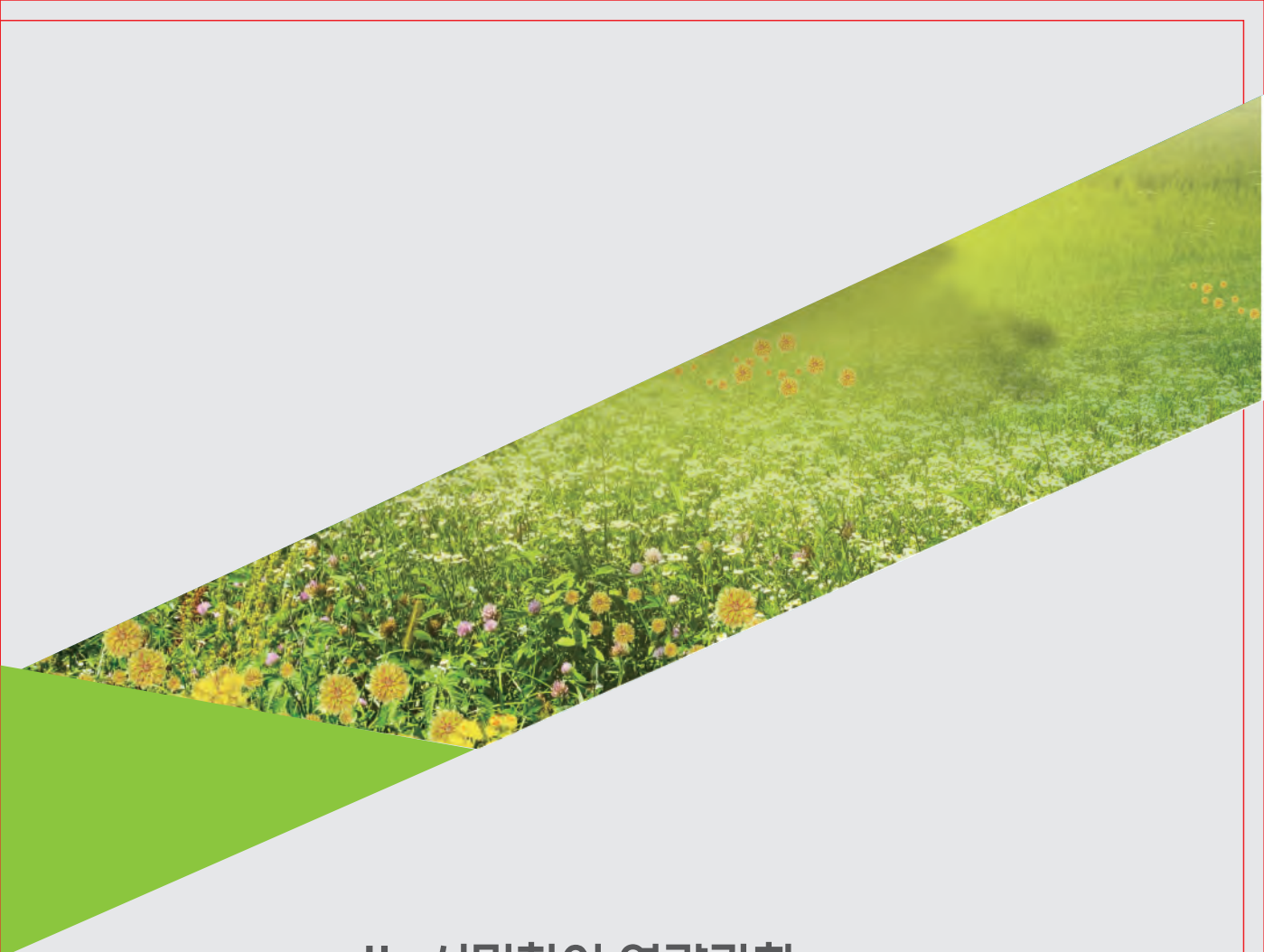


민주시민교육



유아영어강사





II. 시민참여 역량강화

1. 공주시민대학
2. 찾아가는 행복한 시민강좌
3. 시·군 특성화 평생교육 지원사업
4. 평생교육 특성화 프로그램 개발 운영 지원사업
5. 성인문해교육 지원사업
6. 문해 한마당 시화전

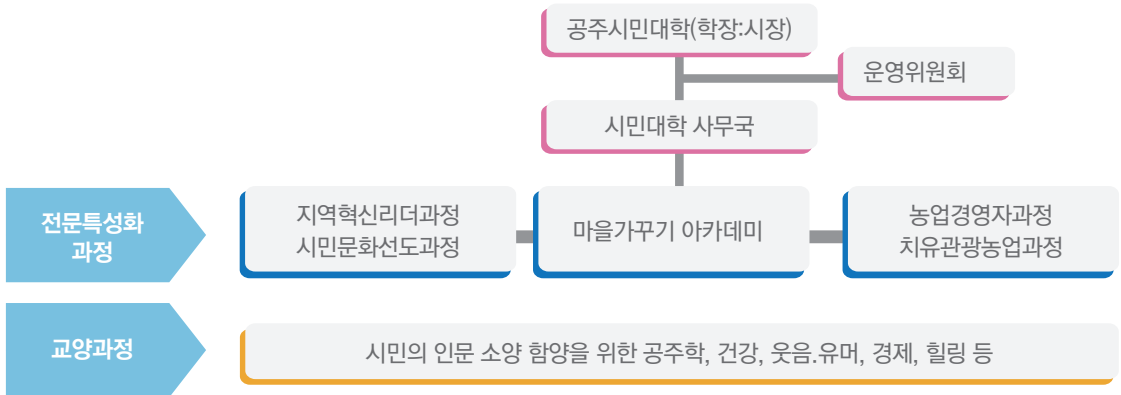
01

공주시민대학



사회 각층의 전문가 초청으로 열린 시민강좌 개최, 시민들의 지적욕구 충족과 삶의 질 향상을 통한 행복한 삶 제고 및 평생학습을 통한 시민의식 함양

변화와 혁신을 통한 리더십 향상과 지역 리더로서의 역할과 시정참여 유도과 평생학습을 통한 시민의 의식 수준 향상과 애향심, 자긍심 고취



사업개요

[교양과정]

시민의 교양 증진을 위해 명사 특강 형태로 운영. 공개강좌 총 6시간 (3개 강좌 이상) 누적 수강 시 이수 인정

- 2015 : 9회, 3,500여명 / 문예회관

- 2016 : 20회 7,900여명 / 고마

- 2017 : 11회, 5,000여명 / 고마

차수	강의 일시	분야	강사	강의 주제
1	2015. 9. 1.(화)	교양	김미경 (더블유 인사이드 대표)	꿈으로 성장하고 운명으로 단단해져라.
2	2015. 9. 8.(화)	힐링	헤민 스님(미국 햄프셔 대학 교수)	멈추면 비로소 보이는 것 들
3	2015. 9.15.(화)	인문학	정호승(시인)	내 인생에 힘이 되어주는 詩
4	2015.10.20.(화)	가정	이호선(한국노인상담센터 센터장)	행복한 변화를 위한 세 가지
5	2015.10.27(화)	출향인사	윤종웅 (前 하이트진로 사장)	공주 고향사랑 이야기(자유 주제)
6	2015.11. 3.(화)	건강	김혜남(김혜남 한의원 원장)	건강은 건강할 때 지켜라
7	2015.11.10.(화)	경제	권영찬(개그맨, 권영찬닷컴대표)	행복재테크 + 유머스피치



차수	강의 일시	분야	강사	강의 주제
8	2015.11.17.(화)	유머웃음	용혜원 (시인, 유머자신감연구원 원장)	단 한번 뿐인 삶 멋지게 살자
9	2015.11.24.(화)	문화예술	김준호·손심심(국악인)	국악 콘서트 오락가락(娛樂歌樂)
10	2016. 3.22.(화)	교양	윤영미(前SBS아나운서)	행복의 조건
11	2016. 3.29.(화)	건강	오한진(충남대 의학박사)	현대인의 건강관리
12	2016. 4.19.(화)	웃음	엄용수(개그맨)	유쾌한 웃음, 행복한 삶
13	2016. 4.26.(화)	소통	유인경(경향신문 편집국 부국장)	매력적인 사람들의 공통점
14	2016. 5. 3.(화)	자녀교육	이범 (교육전문가)	진로·진학·교육 트렌드의 변화
15	2016. 5.17.(화)	의식리더쉽	공병호(공병호경영연구소장)	행복한 노후를 꿈꾸며
16	2016. 5.31.(화)	가정	이병준(참행복교육원 원장)	화목한 가족사용 설명서
17	2016. 6.14.(화)	친절 서비스	이미선 (코리아매너스쿨 원장)	세계유산도시! 공주시민의 친절마인드 함양
18	2016. 6.28.(화)	인문교양	강신주(연세대, 경희대 강사)	강신주의 감정수업
19	2016. 7.12.(화)	교양	한비야(월드비전 세계시민학교 교장)	1그램의 용기
20	2016. 7.26.(화)	문화예술	남상일(국악인)	소리꾼 남상일의 우리소리 이야기
21	2016. 8.23.(화)	유머웃음	정종철(개그맨)	꿈꾸는 자가 되자
22	2016. 9. 6.(화)	시사교양	박영숙(유엔미래포럼 한국대표)	미래사회 메가트렌드
23	2016.10.11.(화)	생활상식	이인철(법무법인 원 대표변호사)	재미있게 풀어보는 필수 생활법률
24	2016.10.25.(화)	지역학	유홍준(前 문화재청장)	공주의 자랑스러운 역사와 문화
25	2016.11. 8.(화)	건강	김종덕(상상체질의학회 이사)	무병장수 100세 체질음식에 답이 있다
26	2016.11.22.(화)	인문학	고미숙(작가, 문학평론가)	동일보감을 통해 본 삶의 지혜와 비전
27	2016.11.29.(화)	비전	강현구(한국 비전교육원 대표교수)	꿈을 현실로 만드는 사람들
28	2016.12. 6.(화)	재테크	강창희(미래와금융 연구포럼 대표)	인생 100세 시대의 생애설계와 자산관리
29	2016.12.13.(화)	교양	이호섭(작곡가, 방송인)	노래하면 건강하고 행복한 삶
30	2017. 3.14.(화)	소통	김창욱(김창욱퍼포먼스트레이닝연구소 대표)	유쾌한 소통의 법칙
31	2017. 4. 4.(화)	인문학	박경철(안동신세계연합클리닉 원장)	창의에 대하여
32	2017. 5.16.(화)	성교육	구성애(구성애 성교육센터 소장)	새 시대의 아우성
33	2017. 6.13.(화)	건강	권오중(권오중 여성외과의원 원장)	비타민과 건강이야기
34	2017. 7.11.(화)	힐링	김홍신(월간 새빛 편집장)	인생사용 설명서
35	2017. 8. 8.(화)	역사	신병주(서울대학교 규장각 학예연구사)	조선 건국과 정도전
36	2017. 9. 5.(화)	동기부여	김병조(조선대학교 교육대학원 교수)	명심보감에서 배우는 지혜
37	2017.10.17.(화)	은퇴설계	양소영(법무법인 송인 대표변호사)	황혼부부 리스크 관리법
38	2017.11.14.(화)	소통	배한성(한국성우협회 이사장)	룬런(RUN)하려면 룬런(LEARN)하라
39	2017.12. 5.(화)	국악/힐링	오정혜 (국악인 영화배우)	소리이야기
40	2017.12.19.(화)	건강	여에스터(에스터포뮬러 대표이사)	나는 왜 영양제를 처방하는 의사가 되었나

[전문특성화과정]

지역혁신리더과정 : 공주의 발전을 위한 리더의 역할과 시정참여 및 변화와 혁신을 위한 리더십 향상 등

시민문화선도과정 : 공주 · 충남정신 발양과 역사로 알아보는 삶의 지혜 · 전통문화의 중요성 등

- 2015 : 24회, 90명 / 문예회관
- 2016 : 60회, 180명 / 고마
- 2017 : 60회, 180명 / 고마

년도	차시	참여인원	과정	교육 내용
2015	12	하반기 : 45명	지역혁신리더과정	황인태 교수 "공주시 발전을 위한 리더의 역할과 시정 참여" 등
	12	하반기 : 45명	시민문화선도과정	최운실 교수 "국민에게 희망을 주는 평생교육" 등
2016	15	상반기 : 45명	지역혁신리더과정	황희연 교수 "지역 리더를 위한 지방자치 사용설명서" 등
	15	하반기 : 45명		구혜영 교수 "행복한 공주만들기 I" 등
	15	상반기 : 45명	시민문화선도과정	김춘애 원장 "힐링을 위한 소통전략" 등
	15	하반기 : 45명		한준상 교수 "배우면 늙지 않는다." 등
2017	15	상반기 : 45명	지역혁신리더과정	이보규 소장 "지역 리더 로서의 역할과 임무" 등
	15	하반기 : 45명		허재명 총장 "아름다운 금강의 생태" 등
	15	상반기 : 45명	시민문화선도과정	이해준 교수 "학습시민이 만드는 세상" 등
	15	하반기 : 45명		안경섭 교수 "시민과 함께 소통하는 행정" 등

마을가꾸기 아카데미 / 도시재생과

공주시 도시재생사업을 이해하고, 교육생 스스로 살고 있는 공간에 대한 지속적인 관심과 도시재생에 대한 기초 지식을 바탕으로 살고 싶은 도시의 모습에 대한 주민들의 의견을 수렴할 수 있는 계기 마련을 위한 교육과정

시간	모집인원	교육대상	교육 내용
37시간	20	원도심 거주자 및 생활권자	문화예술과 도시재생, 마을공동체 커뮤니티 매핑 시범사업 고찰

농업경영자과정 / 농업기술센터

농업경영의 전문화 시대에 경영자로서 갖추어야 할 농산물 마케팅, 유통, 브랜드홍보, 경영분석 등 전문가 교육 과정

시간	모집인원	교육대상	교육 내용
80시간	30	공주시에서 농업을 1년 이상 하고 있는 농업인	농산물 마케팅 전략, 농산물 브랜드 전략, 농업회계 등 교육으로 진행

치유관광농업과정 / 농업기술센터

웰빙을 추구하는 현대인의 욕구에 맞추어 농업과 농촌의 부존자원을 활용하는 치유농업 전문가 양성을 위한 교육과정

시간	모집인원	교육대상	교육 내용
80시간	30	농업경영체 등록 농업인	치유농업의 개념 및 현황, 원예치료의 실제, 자연 치유학 등



2015. 9. 8. /
헤민스님 - 멈추면 비로소 보이는 것 들



2015. 11. 24. /
김준호, 손심심 - 국악 콘서트 오락가락(娛樂歌樂)



2017. 7. 11. /
김홍신 작가 - 인생사용설명서



2017. 9. 5. /
김병조 교수 - 명심보감에서 배우는 지혜



시민문화선도과정



지역혁신리더과정 역사문화 유적지 탐방



2015. 9. 8. /
헤민스님 - 멈추면 비로소 보이는 것 들



2015. 11. 24. /
김준호, 손심심 - 국악 콘서트 오락가락(娛樂歌樂)

02

찾아가는 행복한 시민강좌

세계유산 도시의 시민으로서 자세와 역할, 공주의 역사·문화 바로 알기를 통한 건전한 지역공동체 형성과 우리 지역에 대한 자긍심 및 애향심 고취

사업개요

- 운영횟수 : 2016년 144회 / 2017년 258회
- 운영기간 : 2016. 6. ~ 2016. 12. / 2017. 3. ~ 2017. 12.
- 교육대상 : 시민교육을 희망하는 부서, 기관, 단체 및 이·통장, 주민자치위원, 마을주민 등
- 장 소 : 시민이 원하는 장소로 찾아가는 강좌

년도	운영 횟수	교육 기간	교육 내용
2016	144회 / 4,190명	2016. 6. ~ 2016. 12.	<ul style="list-style-type: none"> - 문화시민의 자세와 역할 - 멋진 시민 품위 있는 공주인 - 공주의 역사·문화바로알기 및 전통문화의 중요성 - 감동을 주는 친절·질서·청결·정직·인간존중·건강가정교육 - 업소관리와 종업원 친절 서비스
2017	258회 / 6,250명	2017. 3. ~	<ul style="list-style-type: none"> - 문화시민의 자세와 역할 - 공주의 역사·문화바로알기 및 시정홍보 등 - 감동을 주는 친절·질서·청결·정직·인간존중·건강가정교육 - 건강한 가정, 사랑이 있는 가정, 행복한 가정 만들기 - 웃음치료, 스트레스관리법 등 건강강좌



월송동 - 건강관리 및 스트레스 관리



의당면 - 인생 2막 행복한 삶을 위하여



유구읍 - 행복한 여가생활 즐기기



계룡면 이장단 - 공주의 역사

03

시·군 특성화 평생교육 지원사업

자전적 글쓰기 「나의 삶이 공주의 역사가 되다」 / 공주시노인종합복지관

공주와 관련된 사진, 자료를 토대로 스토리를 발굴하고, 글쓰기를 통한 개인의 삶의 기록이 지역의 역사로 의미를 가짐

사업개요

- 운영기간 : 2016. ~ 2019.
- 교육대상 : 일반시민
- 주관 : 공주시노인종합복지관 주최 : 공주시·충청남도평생교육진흥원

년도	운영 횟수	교육 기간	교육 내용
2016	20차시 / 25명	2016. 8. ~ 2016. 12.	- 숨어있는 공주의 일상과 기록의 의미 - 생각 들여다보기와 자아 찾기, 글쓰기의 이해 - 이야기 쓰기, 출판용 원고 교정 - 출판기념회
2017	20차시 / 25명	2017. 6. ~ 2017. 11.	- 공주의 옛 이야기, 내가 기록하고 싶은 공주 이야기 - 자전적 글쓰기의 다양한 방법, 스토리텔링의 사례와 실제 - 문장쓰기, 출판과정의 이해 - 출판기념회



자전적 글쓰기
「나의 삶이 공주의 역사가 되다」



04

평생교육 특성화 프로그램 개발운영 지원사업

mom' study (맘스터디)

중년여성 전문인력 양성 프로젝트 / 금강종합사회복지관

중년여성의 전문 자격증 취득으로 사회 참여 기회 확대 및 학습동아리 구성을 통한 지역사회 참여

사업개요

- 교육대상 : 공주시 비경제활동 중년여성
- 주관 : 금강종합사회복지관 | 주최 : 공주시

년도	운영 횟수	교육 기간	교육 내용
2016	아동요리지도사 36회 종이접기지도사 42회, /각 20명	2016. 3. ~ 2016. 12	- 아동요리지도사 : 영양소 이론, 아동요리 실습 등 - 종이접기지도사 : 종이접기이론, 작품 만들기, 화법지도 등
2017	종이접기지도사 42회 리본공예지도사 36회, / 각 20명	2017. 3. ~ 2017. 12	- 종이접기지도사 : 종이접기이론, 작품 만들기, 화법지도 등 - 리본공예지도사 : 리본공예개론, 리본공예 지도의 효과, 리본공예 프로그램 교수법, 프로그램 실습 등

함께 배우~GO! 같이 나누~GO! / 공주시 가족상담센터

심리교육을 통한 지역 내 여성 및 활동가들의 역량강화와 비문해 성인 장애인의 문해능력 향상 및 자존감 향상과 지역 내 장애인의 문화체험학습을 통한 삶의 질 향상

사업개요

- 운영기간 : 2016. 3. ~ 2016. 12. / 2017. 3. ~ 2017. 12
- 교육대상 : 공주시민, 여성, 장애인
- 주관 : 금강종합사회복지관 | 주최 : 공주시

년도	운영 횟수	교육 기간	교육 내용
2016	역량강화 심리교육 24회 찾아가는 평화교육 39회 장애인 문화교육 8회 / 총 80명	2016. 3. ~ 2016. 12	[역량강화 심리교육-자존감, 감정의 인식과 사용, 대화법] - 심리교육으로 어려움 해결 방법을 습득하여 자신 및 가정과 사회에 긍정적 변화기어 [찾아가는 평화교육-진행자양성과정, 찾아가는 평화교육] - 평화적 갈등해결방법을 배우고 배움을 자라나는 아동들에게 돌려줌으로서 사회 환원 [장애인 문화교육] 장애인의 문화적 삶의 질 향상 및 비장애인과의 함께 하는 사회문화 형성
2017	역량강화 심리교육 24회 장애인 문해교육 60회 장애인 문화체험 5회 / 총 80명	2017. 3. ~ 2017. 12	[역량강화 심리교육] 심리교육을 통한 지역 내 여성 및 활동가들의 역량 강화 [장애인 문해교육] 비문해 장애성인의 문해능력 향상 및 자존감 향상 [장애인 문화교육] 지역 내 장애인의 문화체험학습을 통한 삶의 질 향상

충남학 프로그램

우리고장 바로알기를 실시함으로써 충남의 정신이 깃든 역사·문화 등에 대한 지역학 교육 강화를 통해 지역 정체성 확립

사업개요

- 교육대상 : 초·중고교 학생, 일반인 대상
- 주관 : 공주학 연구원 | 주최 : 공주시

[2016년] 상·하반기 : 30회, 72명

차시	강의 내용	비고
1	충남학이란 무엇인가	
2	충남은 지리적으로 어떤 곳인가	
3	한눈으로 보는 충남 역사	
4	충남의 전통축제 : 신명나는 충남인	
5	충남유학의 학맥과 학풍	유교유적 현장답사
6	양반의 고장, 충남	유교유적 현장답사
7	충남의 음식과 술	
8	백제의 미소에서 추사고택까지	
9	충남지역 항일독립운동	
10	충남 최고의 영산, 계룡산	
11	금강의 누정과 노래	
12	충남 여성문인과 문학	
13	지역문화로 보는 충남의 고건축	
14	충남의 관광과 지역개발	
15	금강유역 충남유교문화권의 가치와 전망	

- 2017년 : 15회, 31명

차시	강의 내용	비고
1	충남학이란 무엇인가	
2	충남은 지리적으로 어떤 곳인가	
3	충남지역 항일독립운동	
4	한눈으로 보는 충남역사	
5	충남유학의 학맥과 학풍	유교유적 현장답사
6	양반의 고장, 충남	유교유적 현장답사
7	공주의 문화관광자원과 공주브랜드	
8	충남의 바다	
9	충남의 전통축제 : 신명나는 충남인	
10	충남의 여성문인과 문학	
11	충남 최고의 영산: 계룡산	
12	백제의 미소에서 추사고택까지	
13	지역문화로 본 충남의 고건축	
14	내포지역의 지리적 특성과 역사적 성격	
15	금강유역 충남유교문화권의 가치와 전망	

05

성인문해교육 지원

문해교육은 무학, 저학력 비문해 청소년 및 성인들에게 제2의 교육기회를 제공하고 시민 모두가 지식과 정보를 이해하고 활용할 수 있는 기본적인 소양을 갖추도록 합니다. 문자를 읽고, 쓰고, 셈하고, IT 능력, 외국어 능력, 기술문화에 대한 이해력 등 사회생활에 필요한 기초문해 능력 습득을 목표로 생활능력 향상시키고자 합니다.

[공주시 문해교육 기관]

	기관명	연락처	주소	개설과정
1	공주유구도서관	041-841-1196	충청남도 공주시 유구읍 중앙1길 49-17	초등(일반문해)
2	신평면 조평1리	041-840-2878	충청남도 공주시 신평면 안뜸길 14	초등(일반문해)
3	금강종합사회복지관	041-856-6110	충남 공주시 우금티로 709-14	초등(일반문해)
4	공주시건강가정 다문화가족지원센터	041-853-0881	충청남도 공주시 영명학당1길 13	한글과정
5	공주시가족상담센터	041-854-1366	충청남도 공주시 제민천3길 22	한글과정
6	공주시노인종합복지관	041-852-8861	충남 공주시 당간지주길 7(반죽동)	초등(일반문해)
7	웅진동 주민센터	041-849-2919	충청남도 공주시 백미고을길 9-8	초등(일반문해)
8	한빛배움터	041-840-8383	충청남도 공주시 신금1길 62-15 한빛아파트	초·중·고 검정고시 대비
9	대한노인회공주시지회	041-854-1701	충청남도 공주시 번영2로 10-5	초등학력인정기관
10	공주대 평생교육원	041-850-6001	충청남도 공주시 우금티로 753 공주대학교육융캠퍼스	법무부 사회통합프로그램, 이민자, 대상



공주유구도서관



사업개요

- 교육기간 : 2017. 4. ~ 2017. 12. / 20명
- 교육시간 : 목, 금 / 14:00-16:00
- 주요내용 : 초등 1~2학년 수준의 문해능력습득(한글, 교통, 금융), 문화예술교육, 평생학습 축제 참여 (시낭송, 도전 한글 골든벨), 시화전 등



조평리 마을회관

사업개요

- 교육기간 : 2017. 4. ~ 2017. 12. / 20명
- 교육시간 : 월, 금 12:00-14:00
- 주요내용 : 초등 1~2학년 수준의 문해능력습득(한글, 교통, 금융), 문화예술교육, 시화전 등



금강종합사회복지관

사업개요

- 교육기간 : 2017. 4. ~ 2017. 12. / 30명
- 교육시간 : 1반(월, 수 9:30-11:30)
2반(월, 수, 금 13:00-15:00)
- 주요내용 : 1반-초등 1~2학년 수준의 문해능력 습득
2반-초등 3~4학년 수준의 문해능력 습득
기초문해, 수 개념, 정보·금융·기능·문화, 가족문해교육, 시화전 등



공주시가족상담센터

사업개요

- 교육기간 : 2017. 4. ~ 12. (12명)
- 교육시간 : 매 주 화, 목 10:00~12:00
- 대 상 : 공주시 거주 비문해 성인 장애인(거동 가능 장애인)
- 주요내용 : 초등 1~2학년 수준의 문해능력 습득 및 사회 구성원으로서 자존감 향상, 문화교육, 그림수업 등



시화전



“공부가 좋아 나도 모르게 웃음이”

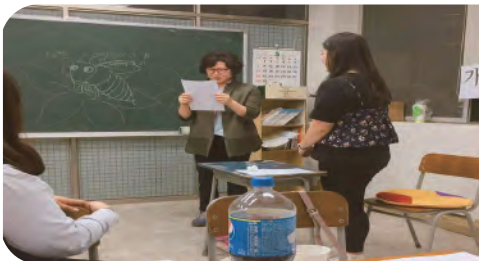


“한글공부는 즐거워~”

사업개요

- 교육기간 : 2017. 1 ~ 2017. 12.
- 주요내용 : 기능, 문해 및 검정고시 대비 수업 (초등교육과정, 중등교육과정 미 이수자 대상 해당교육과정교육)
- 장 소 : 한빛아파트 상가 2층
평생학습축제(도전, 한글 골든벨) 참여 등
- 목 표 : 배움의 꿈을 이룰 수 있도록 도와주는 동시에 취업 등의 경우에 많은 취약점이 있었던 이들에게 학력 인정받을 수 있도록 하여 취업의 길을 열어주어 사회생활에 도움을 주고자 함
- 시 간

한빛배움터															
요일 시간	월			화			수			목			금		
	해반	중반	고반	해반	중반	고반	해반	중반	고반	해반	중반	고반	해반	중반	고반
19:00-19:50	○	생물	수학	○	도덕	영어	○	사회	수학	○	사회	영어	○	영어	국어
20:00-20:50	○	국어	생물	○	지구 과학	도덕	○	국사	물리	○	화학	사회	○	영어	국사
21:00-21:50		국어	지리		수학	국어		국사	지구 과학		수학	화학		물리	국사



5월 개교기념일 시화활동



10월 가을 소풍



11월 일일찾집 기념달력



06

2017 충청남도 문해 한마당 시화전 순회전시 / 수상내역 확인

사업개요

- 장 소 : 시청 본관 1층
- 주요내용 : 충남 문해교육 시화전 수상작 전시, 문해교육 홍보 등
- 주 최 : (재)충청남도평생교육진흥원 주관 : 공주시
- 공주시 수상작

성명(연령)	수상내용	소속기관
김태경(68세)	국가평생교육진흥원장(특별상)	공주시가족상담센터
구명순(71세) 황인례(79세)	국가평생교육진흥원장(글아람상)	금강종합사회복지관
레티지우(24세) 소마세츠크(34세)	충남평생교육진흥장상(글도담상)	공주시건강가정다문화가족지원센터

미안해요(특별상)

처음 글을 배울 때의 신기함과 한편으로 공부로 인해
아픈 신랑을 잘 돌보지 못해 미안한 마음을 표현

(공주시가족상담센터, 김태경 67세)





찾으실 때 (글아람상)

한글을 배우고 처음으로 은행에 가서
직접 글을 쓰며 느꼈던 자신감을 표현한 작품

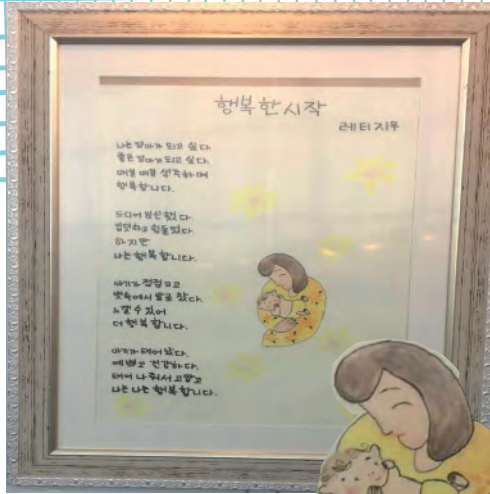
(금강종합사회복지관, 구명순 71세)



새로운 인생의 시작 (글도담상)

한글을 배우면서 한국을 사랑하게 됐고,
변화된 자신을 응원하게 됐다는 마음을 표현한 시

(공주시건강가정다문화가족지원센터, 소마세츠코)



행복한 시작 (글도담상)
한국에 와서 아기를 임신했을 때의 행복함,
신기함, 떨림을 한글로 표현한 작품

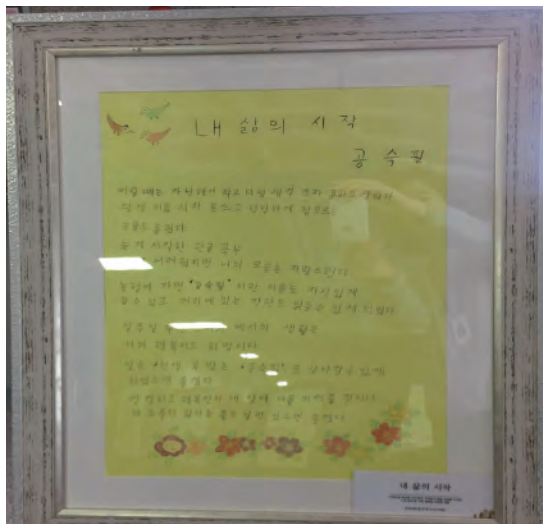
(공주시건강가정다문화가족지원센터, 레티지후)



글씨를 심었더니 (글도담상)

한글 공부를 하면서
매일매일 새롭고 행복하다는
작가의 의지를 표현한 작품

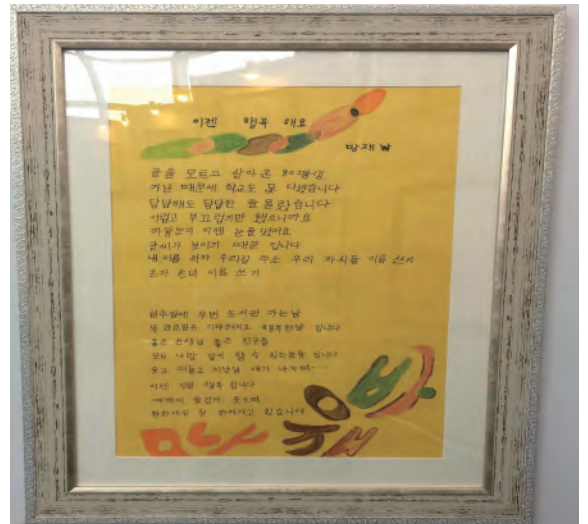
(금강종합사회복지관, 황인레 79세)



내 삶의 시작

가난으로 학교에 가지 못한
서러움과 한글 교실을 다니며
느낀 삶의 또 다른 행복을 표현한 작품

(공주유구도서관, 공숙필)



이젠 행복해요

글자를 배우고 읽고
쓸 수 있는 즐거움에 도서관 가는 날이
기다려진다는 마음을 표현함

(공주유구도서관, 방재남)



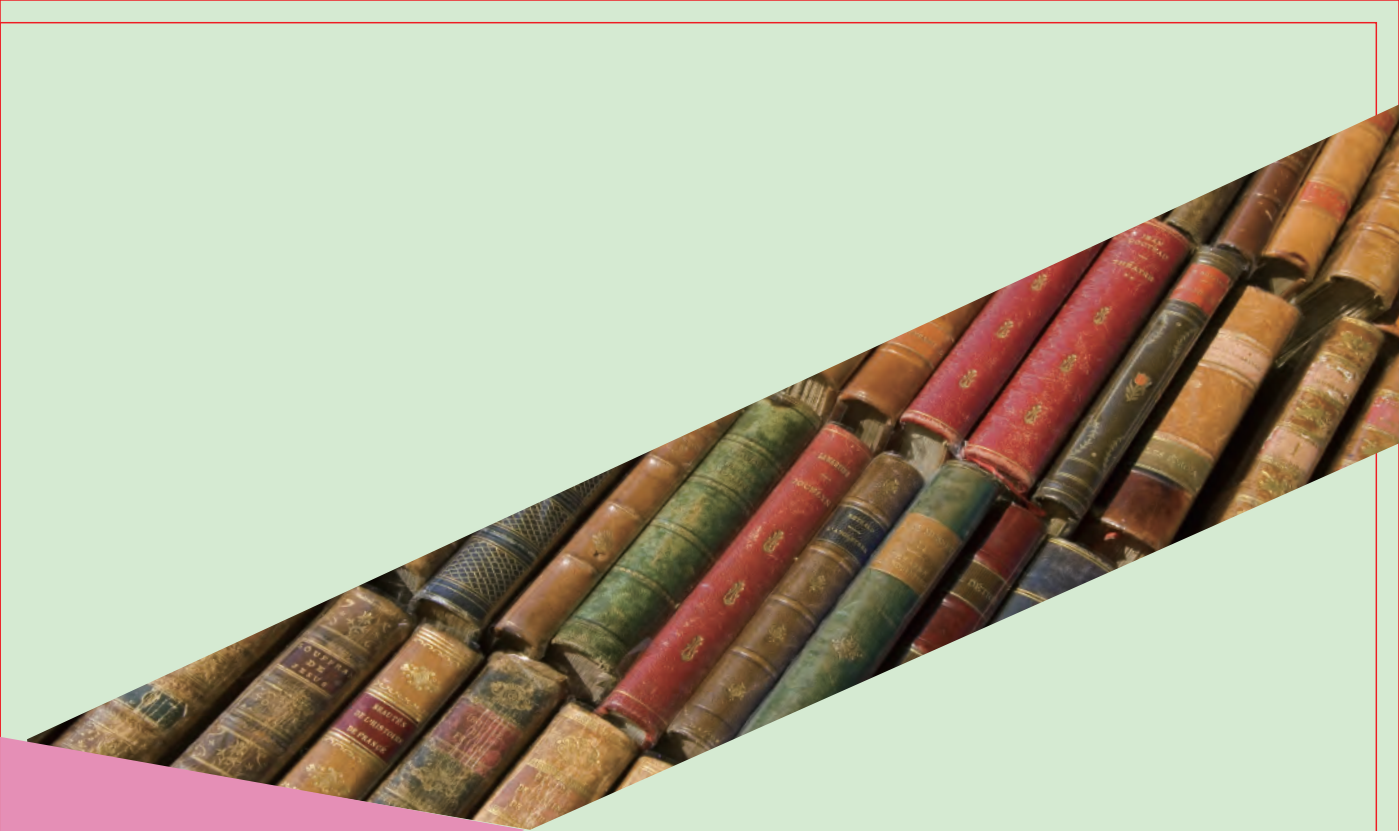
특별상 : 김태경



글아람상 : 구명순
/ 글도담상 : 소마세츠크, 레티지후, 황인례

전시사진





Ⅲ. 평생학습문화 활성화

1. 공주시 평생학습 축제
2. 찾아가는 행복한 시민강좌
3. 지역사회 주말행복배움터 지원
4. 2017 우수학습동아리 지원



공주시 평생학습축제

평생학습 성과 나눔을 통한 시민들의 평생학습 의지를 고취시키고, 평생학습동아리 및 관계 기관 · 단체 네트워크 구축과 우리시 평생학습 우수 사례 발굴을 통한 평생학습 참여 확산

사업개요

- 운영기간 : 2017. 11. 18.(토) / 작품전시 18.(토) ~ 24.(금)
- 참여대상 : 공주시 평생학습관계자, 평생교육 기관 · 단체, 평생교육 강사 등 평생학습자 900여명
- 장 소 : 고마 컨벤션홀 및 전시실
- 주 제 : 내 삶의 변화, 평생학습에서 답을 찾다
- 주요내용

[도전! 한글 골든벨] [공연·체험·전시] [충남성인문해교육 시화전]

[평생교육 유공 표창][우수사례발표][희망 2018 기부나눔캠페인 성금모금]

[고마곰 공주와 함께하는 포토존]

도전 한글 골든벨



한글반 어르신들의 배움과 도전, 열정과 즐거움!

: 공주유구도서관, 한빛야학, 대한노인회, 웅진동 주민자치센터 참여



학습 동아리 공연

기타의전설, 희희낙락 예술놀이터, 비긴어게인, 백제하모니, 높은음자리

학습 동아리 전시



먹그림, 그림과사람들모임, 수미캘리., 금강종합사회복지관, 여성그림반, 토애, 목공예, 규방공예, 전통자수, 소품공예, 도자기공예