

도시관리계획(골드리버CC:관광·휴양형 지구단위계획) 결정(변경) 및 지형도면 고시

공주시 의당면 청룡리 200번지 일원의 골드리버CC 지구단위계획에 대하여 「국토의 계획 및 이용에 관한 법률」 제30조, 제32조 및 「토지이용규제기본법」 제8조에 따라 도시관리계획(골드리버CC:관광·휴양형 지구단위계획) 결정(변경) 및 지형도면을 고시하고 관계도서를 공주시 도시정책과(☎041-840-8547)에 비치하여 이해관계인 및 일반인에게 보입니다.

2024. 8. 16.

공 주 시 장

1. 도시관리계획(골드리버CC:관광·휴양형 지구단위계획) 결정(변경)조서, 결정(변경)도 및 지형도면고시도 : 붙임1
2. 관계도서는 공주시청 도시정책과(041-840-8561)에 비치하여 이해관계인 및 일반인에게 보입니다.

【붙임1】 도시관리계획(골드리버CC:관광·휴양형 지구단위계획) 결정(변경)조서

① 용도지역에 관한 도시관리계획 결정(변경) 조서

1. 용도지역에 관한 도시관리계획 결정(변경) 조서 **(변경없음)**

1) 용도지역 결정(변경) 조서 **(변경없음)**

구분	면적(㎡)			구성비 (%)	비고
	기정	변경	변경후		
계	313,489	-	313,489	100	
관리 지역	소계	313,489	-	313,489	100
	계획관리지역	313,489	-	313,489	100

② 지구단위계획구역에 관한 도시관리계획 결정(변경)조서

1. 지구단위계획구역에 관한 결정(변경) 조서 **(변경없음)**

1) 지구단위계획구역 결정(변경) 조서 **(변경없음)**

구분	도면표시번호	구역명	구역의세분	위치	면적(㎡)			최초결정일	비고
					기정	변경	변경후		
변경	①	골드리버CC 지구단위 계획구역	관광 휴양형	공주시 의당면 청룡리 200번지 일원	313,489	-	313,489		

③ 지구단위계획에 관한 도시관리계획 결정(변경)조서

1. 기반시설의 배치와 규모에 관한 결정(변경) 조서 **(변경없음)**

1) 도시계획시설

(1) 체육시설 결정(변경) 조서 **(변경없음)**

구분	도면 표시 번호	시설명	시설의 세분	위 치	면 적 (㎡)			최 초 결정일	비고
					기 정	변 경	변경후		
기정	①	체육시설	골프장	공주시 의당면 청룡리 221-1	175,838	-	175,838	2008.10.20	

(2) 도로 결정(변경) 조서 (변경없음)

구 분	규 모				기능	연장 (m)	기 점	종 점	사용 형태	주 요 경과지	최 초 결정일	비고
	등급	류별	번호	폭원 (m)								
기정	소로	3	14	4	국지 도로	1678	의당면 청룡리 821	의당면 청룡리 산45	일반 도로	-	2012. 04.02.	체육시설과 중복결정

2. 가구 및 획지의 규모에 관한 결정(변경)조서 (변경)

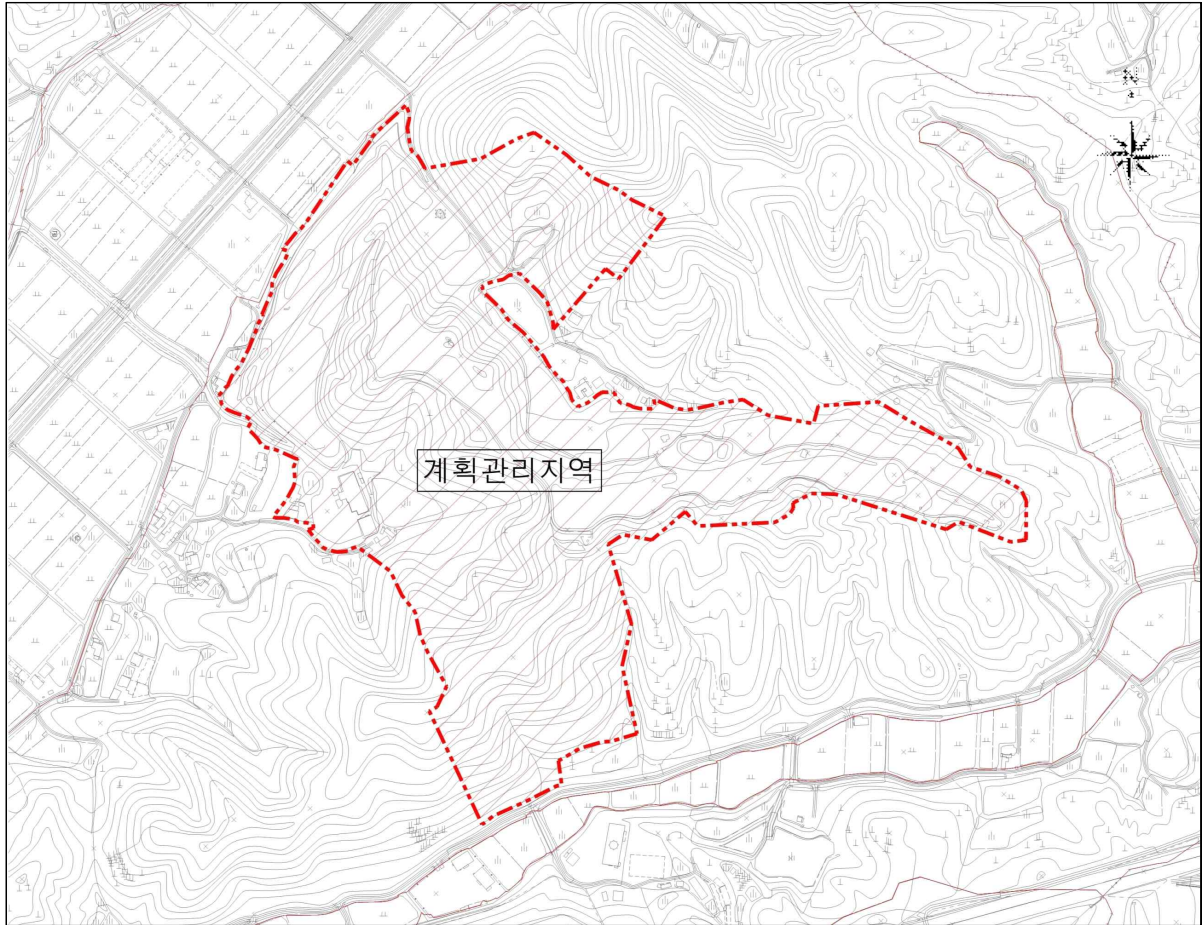
구분	가구 번호	면적(㎡)		획지				비 고		
		기정	변경	번호	위치	면적(㎡)				
						기정	변경			
합 계		313,489	313,489	-	-	313,489	313,489			
관광양설지	A	142,957	129,167	골프시설		-	107,628	95,282		
				1	-	골프코스	의당면 청룡리 221-2번지 일원	107,628	95,282	
				건축시설		-	3,841	3,072		
				2	1	클럽하우스	의당면 청룡리 221-2번지 일원	2,022	2,022	
					2	휴게소	의당면 청룡리 221-2번지 일원	119	137	2개소
					3	관리동	의당면 청룡리 221-2번지 일원	1,103	316	1개소
					4	전기실	의당면 청룡리 221-2번지 일원	55	55	
					5	창고동	의당면 청룡리 221-2번지 일원	542	542	2개소
				부대시설		-	31,488	30,813		
				3	1	주차장	의당면 청룡리 221-2번지 일원	4,404	4,547	
					2	부지내진입도로	의당면 청룡리 221-2번지 일원	1,412	1,412	
					3	카트도로	의당면 청룡리 221-2번지 일원	15,250	14,672	
					4	관리도로	의당면 청룡리 225-4번지 일원	691	931	
					5	재해용저류지	의당면 청룡리 221-2번지 일원	5,382	5,303	
					6	초기우수저류지	의당면 청룡리 221-2번지 일원	4,349	3,984	
녹지	B	170,532	184,322	녹지		-	170,532	184,322		
				1	-	조성녹지	의당면 청룡리 221-2번지 일원	129,580	143,226	
				2	-	원형녹지	의당면 청룡리 221-3번지 일원	40,952	41,096	

3. 건축물에 대한 용도·건폐율·용적률·높이·배치·형태·색채·건축선에 관한 결정
(변경)조서 (변경없음)

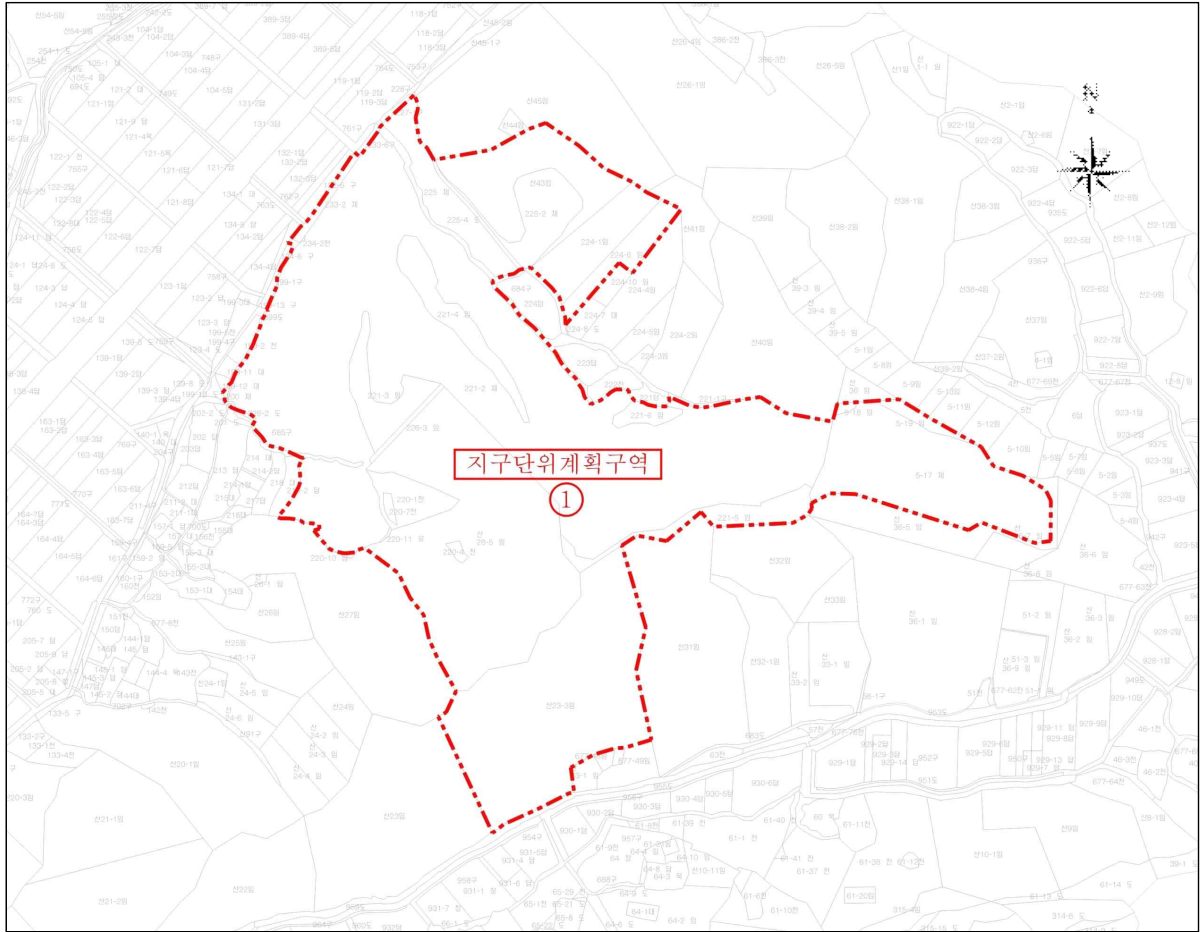
구 분	도면 표시	위 치	구 분	계 획 내 용	비 고	
관광 휴양 시설 용지	A2-1	의당면 청룡리 221-2번지 일원	용도	지정용도	○ 건축법시행령 별표1의 3호, 4호 (단란주점, 안마시술소 제외) 및 13호 운동시설	클럽 하우스
				불허용도	○ 지정용도 이외의 시설	
			건폐율(%)	○ 40%이하		
			용적률(%)	○ 100%이하		
			높 이	○ 4층 이하		
			형 태	○ 주변 경관을 고려하여 곡선·경사지붕 및 평지붕을 적절히 조합하여 자연스러운 스카이라인 구성		
			색 채	○ 주조색, 보조색, 강조색으로 다양화하여 주변과의 조화를 유도		
			배 치	○ 지형변화 최소화한 합벽계획으로 주변 스카이라인과 맥락을 같이하게 배치		
			건축선	-		
	A2-2	의당면 청룡리 221-2번지 일원	용도	지정용도	○ 건축법시행령 별표1의 3호, 4호 (단란주점, 안마시술소 제외) 및 13호 운동시설	휴게소
				불허용도	○ 지정용도 이외의 시설	
			건폐율(%)	○ 40%이하		
			용적률(%)	○ 100%이하		
			높 이	○ 4층 이하		
			형 태	○ 주변 경관을 고려하여 곡선·경사지붕 및 평지붕을 적절히 조합하여 자연스러운 스카이라인 구성		
			색 채	○ 주조색, 보조색, 강조색으로 다양화하여 주변과의 조화를 유도		
			배 치	○ 지형변화 최소화한 합벽계획으로 주변 스카이라인과 맥락을 같이하게 배치		
			건축선	-		
	A2-3	의당면 청룡리 221-2번지 일원	용도	지정용도	○ 건축법시행령 별표1의 3호, 4호 (단란주점, 안마시술소 제외) 및 13호 운동시설	관리동
				불허용도	○ 지정용도 이외의 시설	
			건폐율(%)	○ 40%이하		
			용적률(%)	○ 100%이하		
			높 이	○ 4층 이하		
			형 태	○ 주변 경관을 고려하여 곡선·경사지붕 및 평지붕을 적절히 조합하여 자연스러운 스카이라인 구성		
			색 채	○ 주조색, 보조색, 강조색으로 다양화하여 주변과의 조화를 유도		
배 치			○ 지형변화 최소화한 합벽계획으로 주변 스카이라인과 맥락을 같이하게 배치			
건축선			-			

구 분	도면 표시	위 치	구 분	계 획 내 용	비 고	
관광양설지 용지	A2-4	의당면 청룡리 221-2번지 일원	용도	지정용도	○ 건축법시행령 별표1의 3호, 4호 (단란주점, 안마시술소 제외) 및 13호 운동시설	전기실
				불허용도	○ 지정용도 이외의 시설	
			건폐율(%)	○ 40%이하		
			용적률(%)	○ 100%이하		
			높 이	○ 4층 이하		
			형 태	○ 주변 경관을 고려하여 곡선·경사지붕 및 평지붕을 적절히 조합하여 자연스러운 스카이라인 구성		
			색 채	○ 주조색, 보조색, 강조색으로 다양화하여 주변과의 조화를 유도		
			배 치	○ 지형변화 최소화한 합벽계획으로 주변 스카이라인과 맥락을 같이하게 배치		
			건축선	-		
	A2-5	의당면 청룡리 221-2번지 일원	용도	지정용도	○ 건축법시행령 별표1의 3호, 4호 (단란주점, 안마시술소 제외) 및 13호 운동시설	창고동
				불허용도	○ 지정용도 이외의 시설	
			건폐율(%)	○ 40%이하		
			용적률(%)	○ 100%이하		
			높 이	○ 4층 이하		
			형 태	○ 주변 경관을 고려하여 곡선·경사지붕 및 평지붕을 적절히 조합하여 자연스러운 스카이라인 구성		
			색 채	○ 주조색, 보조색, 강조색으로 다양화하여 주변과의 조화를 유도		
			배 치	○ 지형변화 최소화한 합벽계획으로 주변 스카이라인과 맥락을 같이하게 배치		
			건축선	-		

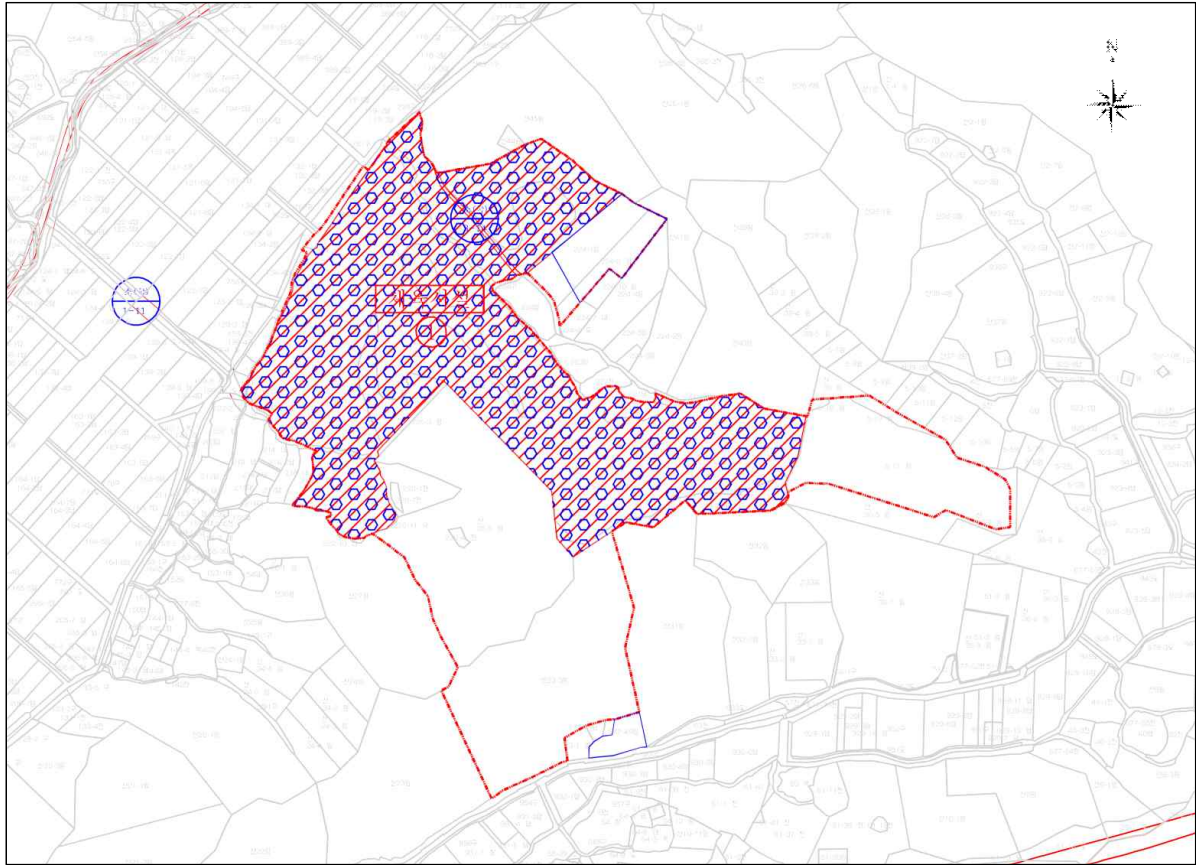
[도시관리계획(용도지역) 결정(변경)도]



[지구단위계획구역에 관한 도시관리계획 결정(변경)도]



[기반시설의 배치와 규모에 관한 결정(변경)도]



[가구 및 획지의 규모와 구성에 관한 결정(변경)도]



[건축물의 용도·건폐율·용적률에 관한 결정(변경)도]

